

**Zeitschrift:** Nidwaldner Kalender  
**Herausgeber:** Nidwaldner Kalender  
**Band:** 133 (1992)  
  
**Rubrik:** Betruf

### **Nutzungsbedingungen**

Die ETH-Bibliothek ist die Anbieterin der digitalisierten Zeitschriften. Sie besitzt keine Urheberrechte an den Zeitschriften und ist nicht verantwortlich für deren Inhalte. Die Rechte liegen in der Regel bei den Herausgebern beziehungsweise den externen Rechteinhabern. [Siehe Rechtliche Hinweise.](#)

### **Conditions d'utilisation**

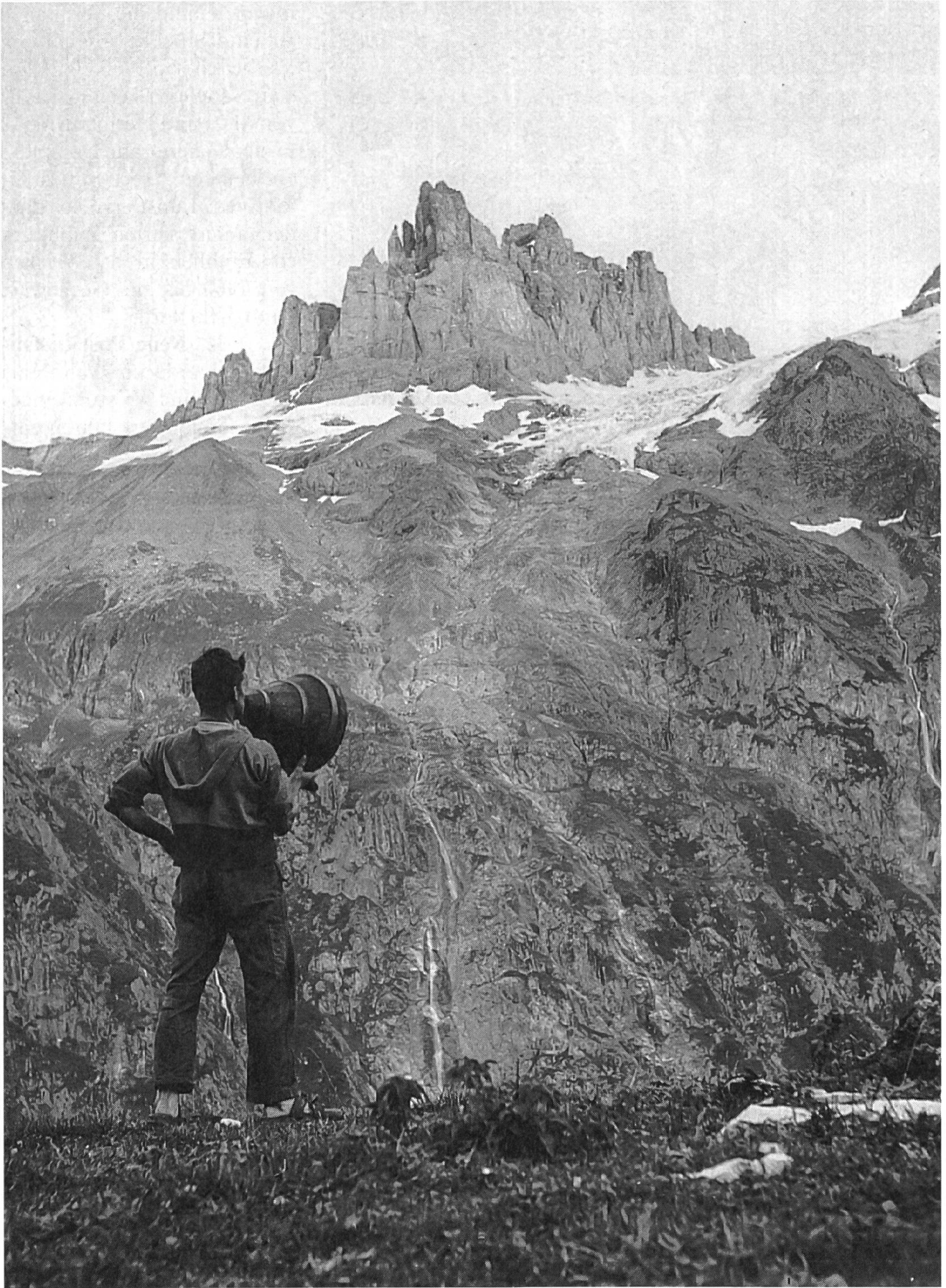
L'ETH Library est le fournisseur des revues numérisées. Elle ne détient aucun droit d'auteur sur les revues et n'est pas responsable de leur contenu. En règle générale, les droits sont détenus par les éditeurs ou les détenteurs de droits externes. [Voir Informations légales.](#)

### **Terms of use**

The ETH Library is the provider of the digitised journals. It does not own any copyrights to the journals and is not responsible for their content. The rights usually lie with the publishers or the external rights holders. [See Legal notice.](#)

**Download PDF:** 18.01.2025

**ETH-Bibliothek Zürich, E-Periodica, <https://www.e-periodica.ch>**



## **Betruf**

Etz chund dr Abig uber d'Fluä  
etz chemid glii cho d'Stärne schiine  
etz bhiät iis Gott i iiser Ruä  
und bhiät iis iisi läbe Chliine

Bhiät is dr heilig Wändel s'Veh im Stall  
Bhiät is diä heilig Agatha s'Huis vor Fiir

Lach is la bäte  
lach iis la schlafe  
lach is la Fride ha

Heilige Mariia  
Heilige Mariia  
Heilige Maria zu loobe  
Heilige Sant Antoni zu loobe  
alli Heilige wo im Himmel sind  
alli arme Seele, wo erscht gstorbe sind  
und iise läbe Herrgott  
bhiätid iis  
und schickid iis  
ä friini Ruä  
ä scheenä Moor-gä

J.v.M