

Objekttyp: **FrontMatter**

Zeitschrift: **Nidwaldner Kalender**

Band (Jahr): **147 (2006)**

PDF erstellt am: **12.07.2024**

Nutzungsbedingungen

Die ETH-Bibliothek ist Anbieterin der digitalisierten Zeitschriften. Sie besitzt keine Urheberrechte an den Inhalten der Zeitschriften. Die Rechte liegen in der Regel bei den Herausgebern.

Die auf der Plattform e-periodica veröffentlichten Dokumente stehen für nicht-kommerzielle Zwecke in Lehre und Forschung sowie für die private Nutzung frei zur Verfügung. Einzelne Dateien oder Ausdrucke aus diesem Angebot können zusammen mit diesen Nutzungsbedingungen und den korrekten Herkunftsbezeichnungen weitergegeben werden.

Das Veröffentlichen von Bildern in Print- und Online-Publikationen ist nur mit vorheriger Genehmigung der Rechteinhaber erlaubt. Die systematische Speicherung von Teilen des elektronischen Angebots auf anderen Servern bedarf ebenfalls des schriftlichen Einverständnisses der Rechteinhaber.

Haftungsausschluss

Alle Angaben erfolgen ohne Gewähr für Vollständigkeit oder Richtigkeit. Es wird keine Haftung übernommen für Schäden durch die Verwendung von Informationen aus diesem Online-Angebot oder durch das Fehlen von Informationen. Dies gilt auch für Inhalte Dritter, die über dieses Angebot zugänglich sind.

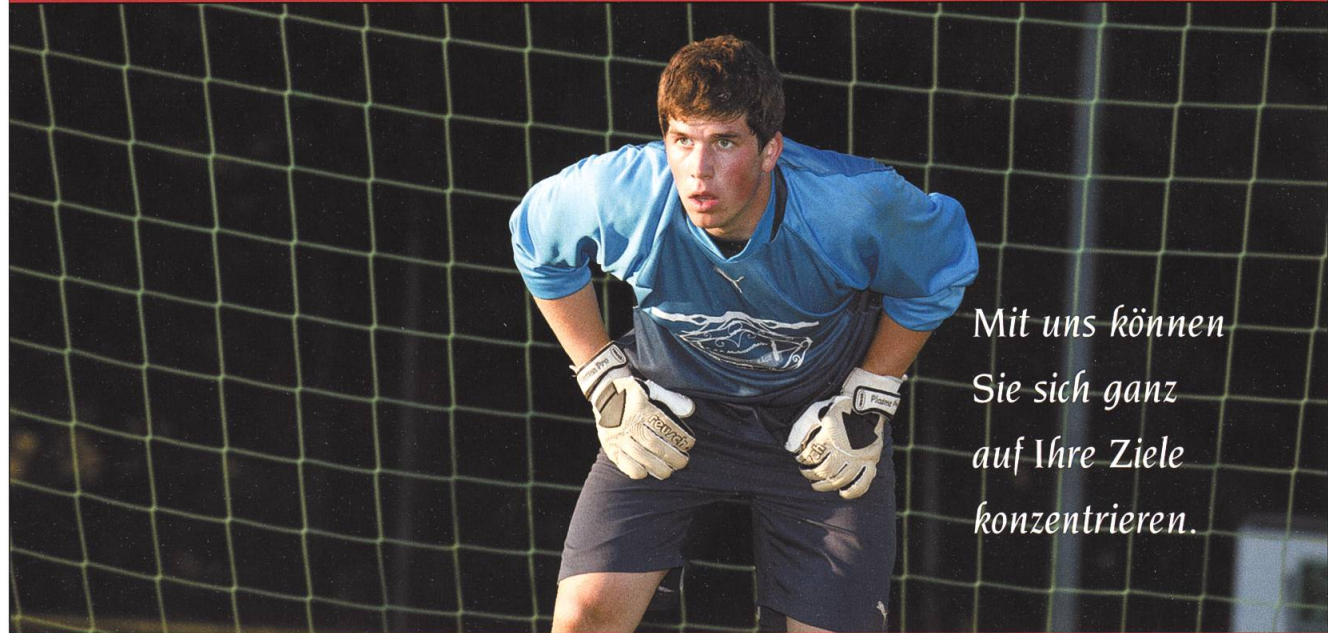


NIDWALDNER KALENDER 2006



Preis Fr. 15.-

Bild Urs Flüeler, Stans



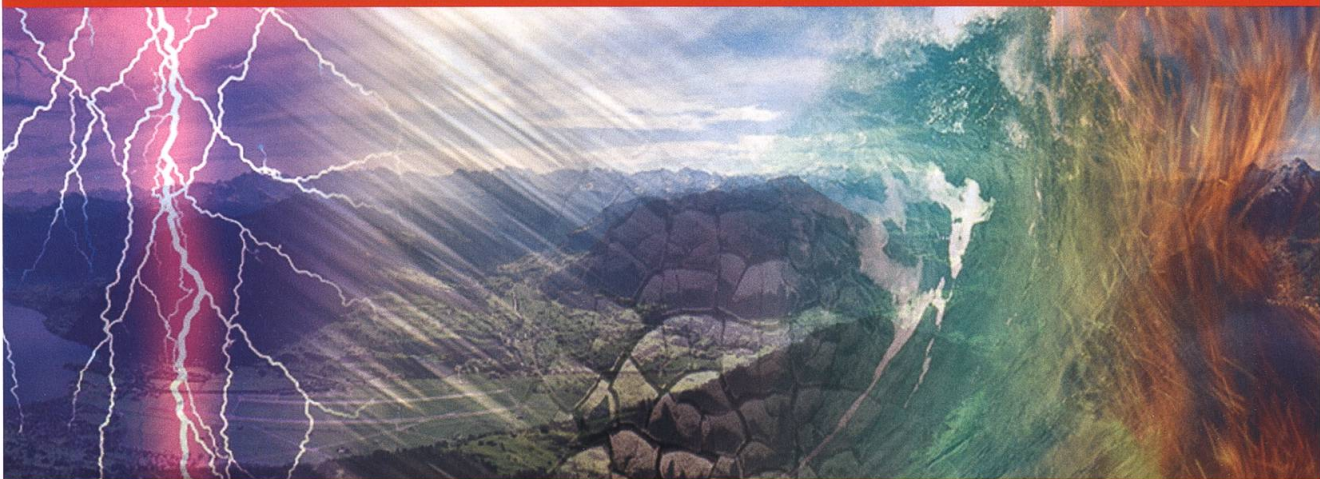
*Mit uns können
Sie sich ganz
auf Ihre Ziele
konzentrieren.*

Setzen Sie sich für Ihr Kerngeschäft ein. Und beauftragen Sie uns mit den Aufgaben rund um sämtliche Buchhaltungs- und Steuerangelegenheiten. Als professionelle und kompetente Treuhänder sind wir dafür die erste Adresse in Ihrer Nähe. Und wenn Ihre unternehmerische Tätigkeit über Ihre Region hinausreicht, sind wir auch dank dem flächendeckenden Niederlassungsnetz der ideale Partner für Sie. Verlangen Sie weitere Informationen unter Tel. 041 618 05 50, BDO Visura, Obere Spichermatt 12, 6370 Stans

Treuhand und Immobilien Steuern und Recht Wirtschaftsprüfung Unternehmensberatung und Informatik

BDO
BDO Visura
Wir machen Sie fit.

Stansstaderstrasse 54...



...die richtige Adresse für Ihre Sicherheit

NIDWALDNER
SACHVERSICHERUNG

NSV

STANSSTADERSTRASSE 54 POSTFACH 6371 STANS www.nsv.ch



Midwaldner

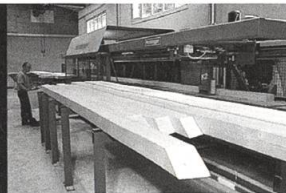
Kalender

für das Jahr 2006

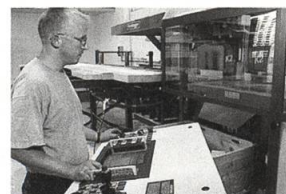
147. Jahrgang

Verlag Bücher von Matt, Stans

HOLZBAU MIT KULTUR.



Ihr individueller Berater, Planer und Partner
für qualitativen Holzsystembau.



HOLZBAU
KAYSER
STANS

Holzbau Kayser AG · Gerenmühle 16 · 6370 Stans-Oberdorf
Tel. 041 610 35 25 · Fax 041 610 28 17 · info@kayser.ch · www.kayser.ch



**KLEWENALP
STOCKHÜTTE**

SOMMER

Goldi Familien-Safari · Rundwanderwege
Mountainbike-Touren · Gleitschirmfliegen
Wildbeobachtungspfad · Klettergarten
Tipi Zelte · Murmeltierpark · Kleintierzoo
Kinderspielplätze · Feuerstellen

WINTER

35 km Pisten · Schneebar · Winterwanderwege · 8 km Schlittelwege
Kleinlift Karusell · Schweizer Ski- und Snowboardschule
Skikindergarten · Kinderhort auf Stockhütte · Arena-Station
Nacht-Events: · Nachtschlitteln · Nachtskifahren · Nachtsnowboarden

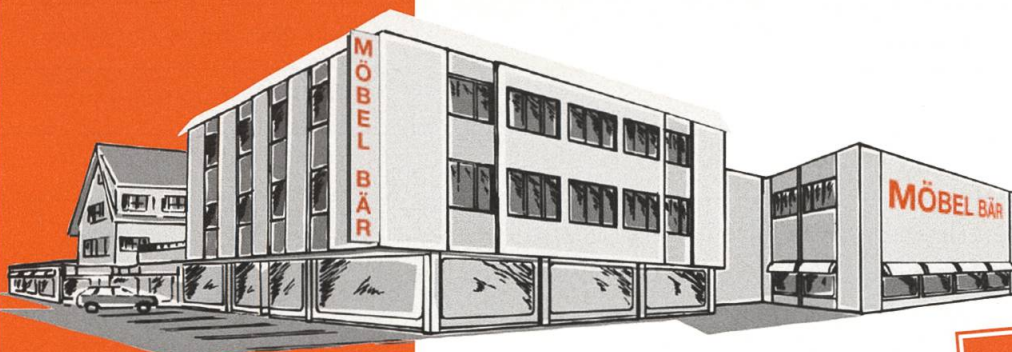


arena
station
KLEWENALP

BERGBAHNEN BECKENRIED-EMMETTEN AG

Autom. Infos: 041 620 64 64 · Tel. 041 620 62 62 (Klewenalp)
Tel. 041 620 30 30 (Stockhütte) · info@klewenalp.ch · www.klewenalp.ch

Das grösste Einrichtungshaus der Innerschweiz



Mittwoch
offen bis 21.00 Uhr

mit eigener
Möbelwerkstätte

Möbel Center Bär

Attinghauserstrasse 49/51 • 6460 Altdorf
Telefon 041 870 05 05 • Telefax 041 870 05 08
www.moebelbaer.ch • info@moebelbaer.ch

möbel
center
BÄR
altdorf