

Objektyp: **Appendix**

Zeitschrift: **An die zürcherische Jugend auf das Jahr ...**

Band (Jahr): **69 (1867)**

PDF erstellt am: **09.08.2024**

Nutzungsbedingungen

Die ETH-Bibliothek ist Anbieterin der digitalisierten Zeitschriften. Sie besitzt keine Urheberrechte an den Inhalten der Zeitschriften. Die Rechte liegen in der Regel bei den Herausgebern. Die auf der Plattform e-periodica veröffentlichten Dokumente stehen für nicht-kommerzielle Zwecke in Lehre und Forschung sowie für die private Nutzung frei zur Verfügung. Einzelne Dateien oder Ausdrucke aus diesem Angebot können zusammen mit diesen Nutzungsbedingungen und den korrekten Herkunftsbezeichnungen weitergegeben werden. Das Veröffentlichen von Bildern in Print- und Online-Publikationen ist nur mit vorheriger Genehmigung der Rechteinhaber erlaubt. Die systematische Speicherung von Teilen des elektronischen Angebots auf anderen Servern bedarf ebenfalls des schriftlichen Einverständnisses der Rechteinhaber.

Haftungsausschluss

Alle Angaben erfolgen ohne Gewähr für Vollständigkeit oder Richtigkeit. Es wird keine Haftung übernommen für Schäden durch die Verwendung von Informationen aus diesem Online-Angebot oder durch das Fehlen von Informationen. Dies gilt auch für Inhalte Dritter, die über dieses Angebot zugänglich sind.

LEGENDE

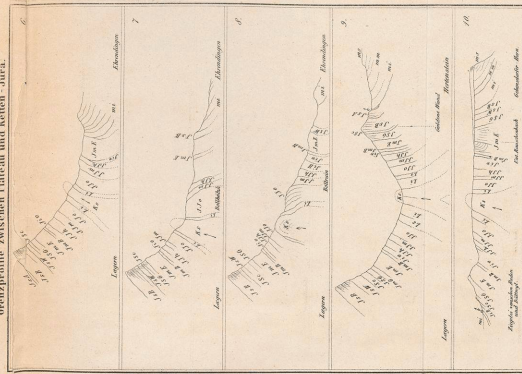
für die Grenzprofile zwischen Plateau- und Ketten-Jura.

Sachsen-Mergel	m + h	J + c	Calvenien
Jura-Vogelfels	m + n	J + o	Nürnberg-Schichten
Ober-Saxonscherhald	m + k	J + n	Magdeburger-Schichten
Ober-Saxonscher-Melasse	m + s	J + h	Hannoverscher-Schichten
Melasse	m + m	J + m	Münchener-Schichten
Unter-Saxonscher-Melasse	m + i	J + a	Opfener-Schichten
Bohmer	d	L + i	Ober-Lias
Hildinger-Schichten	J + A	L + i	Unter-Lias
Bader-Schichten	J + B	L	Lias
Kangener-Schichten	J + W	K + e	Kraus
Geisler-Schichten	J + c	K + i	Altentke
Gansberg-Schichten	J + G	M + s	Ober-Muschelkalk
Effinger-Schichten	J + E	M + F	Untere-Muschelkalk
Remondorfer-Schichten	J + R	M + a	Alpgraben-Gruppe

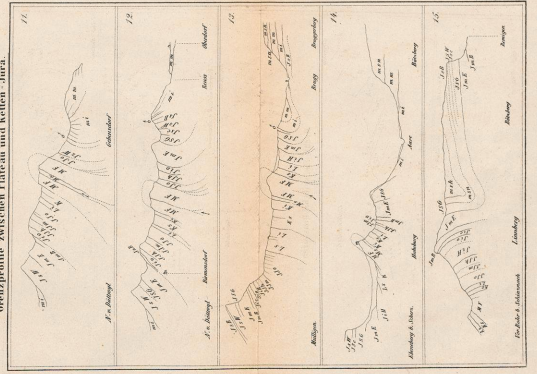
Grenzprofile zwischen Plateau- und Ketten-Jura.



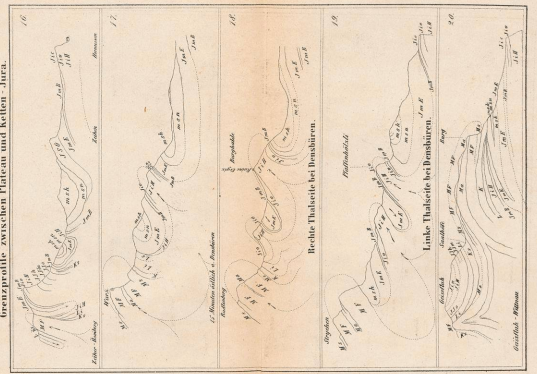
Grenzprofile zwischen Plateau- und Ketten-Jura.

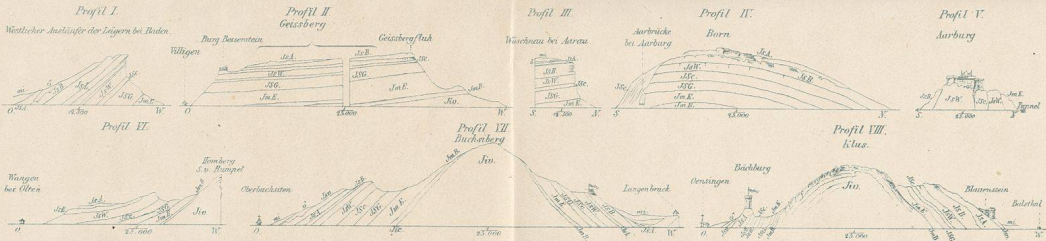


Grenzprofile zwischen Plateau- und Ketten-Jura.



Grenzprofile zwischen Plateau- und Ketten-Jura.





Lith. v. H. Flurer, Neuenburg.

<p>Flussterrassen</p> <p>A.1. Flussterrasse A.2. Flussterrasse A.3. Flussterrasse</p> <p>Basaltterrasse</p> <p>D.4. Basaltterrasse D.5. Basaltterrasse</p> <p>Basaltterrasse</p> <p>m.h. Basaltterrasse m.n. Basaltterrasse</p>	<p>Flussterrassen</p> <p>m.s. Flussterrasse m.m. Flussterrasse m.t. Flussterrasse</p> <p>Flussterrassen</p> <p>V. Valangin P. Parbeck</p> <p>Basaltterrasse</p> <p>δ. Basaltterrasse</p>	<p>Flussterrassen</p> <p>Li. Oberer Lias Li. Unterer Lias</p> <p>Flussterrassen</p> <p>K.1. Koppeln u. Lössschichten K.2. Lössschichten M.F. Mischkalk</p>	<p>Flussterrassen</p> <p>W. Wyliden J.A. Jüngere Wyliden J.B. Mittlere Wyliden J.C. Ältere Wyliden J.W. Wyliden</p> <p>Flussterrassen</p> <p>J.S. Jüngere Wyliden J.G. Gletscherzeit</p>	<p>Flussterrassen</p> <p>Jm.E. Jüngere Wyliden Jm.B. Mittlere Wyliden Jm. C. Ältere Wyliden Jm. D. Wyliden Jm. E. Wyliden Jm. F. Wyliden Jm. G. Wyliden Jm. H. Wyliden Jm. I. Wyliden Jm. J. Wyliden Jm. K. Wyliden Jm. L. Wyliden Jm. M. Wyliden Jm. N. Wyliden Jm. O. Wyliden Jm. P. Wyliden Jm. Q. Wyliden Jm. R. Wyliden Jm. S. Wyliden Jm. T. Wyliden Jm. U. Wyliden Jm. V. Wyliden Jm. W. Wyliden Jm. X. Wyliden Jm. Y. Wyliden Jm. Z. Wyliden</p>
--	---	--	--	---