

Objektyp: **Advertising**

Zeitschrift: **Oberberger Blätter**

Band (Jahr): - **(2010-2011)**

PDF erstellt am: **14.08.2024**

Nutzungsbedingungen

Die ETH-Bibliothek ist Anbieterin der digitalisierten Zeitschriften. Sie besitzt keine Urheberrechte an den Inhalten der Zeitschriften. Die Rechte liegen in der Regel bei den Herausgebern. Die auf der Plattform e-periodica veröffentlichten Dokumente stehen für nicht-kommerzielle Zwecke in Lehre und Forschung sowie für die private Nutzung frei zur Verfügung. Einzelne Dateien oder Ausdrucke aus diesem Angebot können zusammen mit diesen Nutzungsbedingungen und den korrekten Herkunftsbezeichnungen weitergegeben werden. Das Veröffentlichen von Bildern in Print- und Online-Publikationen ist nur mit vorheriger Genehmigung der Rechteinhaber erlaubt. Die systematische Speicherung von Teilen des elektronischen Angebots auf anderen Servern bedarf ebenfalls des schriftlichen Einverständnisses der Rechteinhaber.

Haftungsausschluss

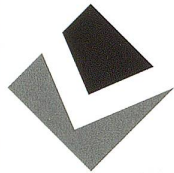
Alle Angaben erfolgen ohne Gewähr für Vollständigkeit oder Richtigkeit. Es wird keine Haftung übernommen für Schäden durch die Verwendung von Informationen aus diesem Online-Angebot oder durch das Fehlen von Informationen. Dies gilt auch für Inhalte Dritter, die über dieses Angebot zugänglich sind.

Ein Dienst der *ETH-Bibliothek*
ETH Zürich, Rämistrasse 101, 8092 Zürich, Schweiz, www.library.ethz.ch

<http://www.e-periodica.ch>

INDIVIDUELL

- ◆ FENSTER
- ◆ TÜREN
- ◆ RÄUME



LEHMANN
INDIVIDUELL

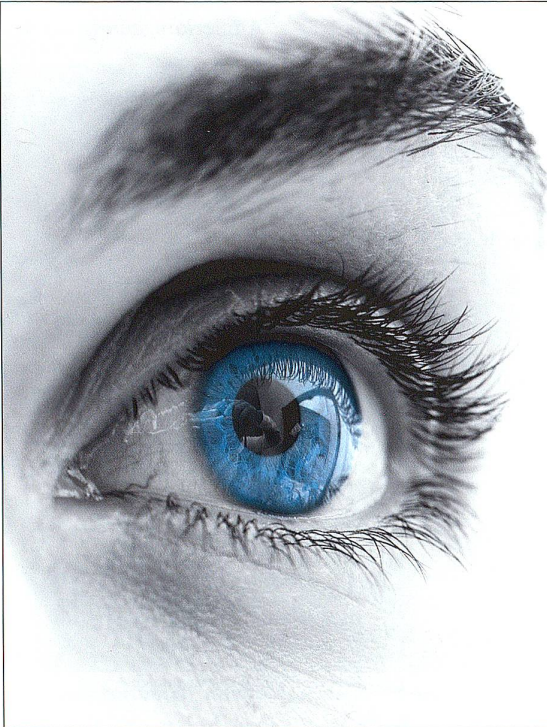
LEHMANN ARNEGG AG
Tel 071 388 99 88 ♦ www.lehmannag.ch



Das ganze Jahr präsent mit dem Oberberg-
Biber

begehrtswert

Bäckerei - Konditorei
St. Gallerstrasse 86
9200 Gossau
9212 Arnegg
9204 Andwil



Die Technik im Blickfeld

Elektrotechnik
Telekommunikation
Informatik

lehmann

Ihr bester Kontakt

data & voice

Die Informatik- und Telekommunikations-Profis

A. Lehmann Elektro AG

Tel 071 388 11 22

CH-9200 Gossau

www.lehmann.ch

UNSER KULTURBEITRAG ZUM ESSEN

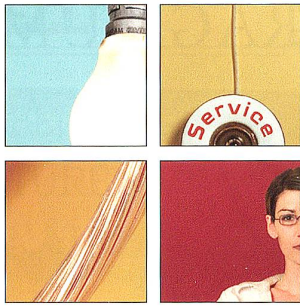


Als einzige Käse-Konditorei der Schweiz haben wir uns der Kreation von neuen Käse-Kombinationen verschrieben, die weit über unsere Region hinaus Feinschmecker und Gourmets begeistern. Und mit Eisenhut Latwerg pflegen wir eine Ostschweizer Tradition, die es schon heute verdient hat, als Kulturerbe in den kulinarischen Büchern aufgeführt zu werden. Ganz einfach auch darum, weil es nichts Vergleichbares gibt. Mehr Infos unter www.eberle.ch.



Gebrüder Eberle AG, Kühlhaustrasse 10, CH-9200 Gossau, www.eberle.ch

EBERLE 
SPEZIALITÄTEN



Elektrotechnik aus einer Hand

Huber+Monsch
Starkstrom | Automation | Telematik | Informatik

Gossau | St.Gallen | Rorschach
www.hubermensch.ch
Tel 071 388 77 66



Klare Formen – klare Leistungen

Wir beraten, planen und realisieren für Sie
Badumbauten aus einer Hand. Rufen Sie an.

schwizer,
BadeWelten®
Profii-Ideen und Spass rund ums Wasser

Badausstellungen in:
Gossau, Tel. 071 388 87 45
Herisau, Tel. 071 352 22 18
www.wasser-mann.ch
info@wasser-mann.ch

Qualität – Schicht um Schicht

KABE Farben

- schützen vor atmosphärischen Einflüssen und Schadstoffen aus der Luft
- verschönern, sind dekorativ wohnlich
- dienen der Sicherheit und vor allem dem Erhalt volkswirtschaftlicher Güter

Mit unseren Aktivitäten leisten wir - unter Berücksichtigung ökologischer Aspekte - einen wichtigen und unverzichtbaren Beitrag zum Schutze unserer Ressourcen und zu unserem Gemeinwohl.

In den Bereichen Baufarben, Putze, Fassadendämmung, Industrielacke und Pulverlacke dürfen Sie uns Ihr volles Vertrauen schenken.



KARL BUBENHOFER AG, Hirschenstrasse 26, CH-9201 Gossau SG
Tel. +41 (0)71 387 41 41, Fax +41 (0)71 387 41 51, www.kabe-farben.ch
Baufarben – Putze – Fassadendämmung – Industrielacke – Pulverlacke