

# Stadtmix : Wohnen und Arbeiten im Herzen der Stadt

Autor(en): [s.n.]

Objektyp: **Article**

Zeitschrift: **Oltner Neujahrsblätter**

Band (Jahr): **55 (1997)**

PDF erstellt am: **16.08.2024**

Persistenter Link: <https://doi.org/10.5169/seals-659544>

## **Nutzungsbedingungen**

Die ETH-Bibliothek ist Anbieterin der digitalisierten Zeitschriften. Sie besitzt keine Urheberrechte an den Inhalten der Zeitschriften. Die Rechte liegen in der Regel bei den Herausgebern.

Die auf der Plattform e-periodica veröffentlichten Dokumente stehen für nicht-kommerzielle Zwecke in Lehre und Forschung sowie für die private Nutzung frei zur Verfügung. Einzelne Dateien oder Ausdrucke aus diesem Angebot können zusammen mit diesen Nutzungsbedingungen und den korrekten Herkunftsbezeichnungen weitergegeben werden.

Das Veröffentlichen von Bildern in Print- und Online-Publikationen ist nur mit vorheriger Genehmigung der Rechteinhaber erlaubt. Die systematische Speicherung von Teilen des elektronischen Angebots auf anderen Servern bedarf ebenfalls des schriftlichen Einverständnisses der Rechteinhaber.

## **Haftungsausschluss**

Alle Angaben erfolgen ohne Gewähr für Vollständigkeit oder Richtigkeit. Es wird keine Haftung übernommen für Schäden durch die Verwendung von Informationen aus diesem Online-Angebot oder durch das Fehlen von Informationen. Dies gilt auch für Inhalte Dritter, die über dieses Angebot zugänglich sind.

# STADTMIX:

Wohnen und Arbeiten im Herzen der Stadt



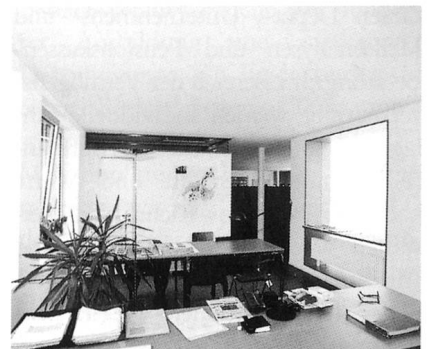
Ein kleines, offenes, durchmischtes Quartier im Herzen der Stadt Olten, voller Leben und Kommunikation: Dies die Zielsetzung des Konsortiums STADTMIX, bestehend aus Reinhold Dörfli, Egerkingen, Klaus und Heinz Schmuziger, Olten, Werner Sigrist, Trimbach, Peter Studer, Hägendorf, Bruno Tedeschi, Olten, und Paul Wyss, Härkingen. In knapp zweijähriger Bauzeit ist ihnen an der Leberngasse 5, 7 und 9, an der Schnittstelle von Altstadt, Innenstadt und Schützenmatte, eine menschenfreundliche Überbauung für Arbeit und Wohnen gelungen.

Die exponierte Lage an der Ecke eines innerstädtischen Strassenblocks verlangte nach einer städtebaulich akzentuierten, einprägsamen Gesamtgestaltung. Der Hauptakzent des aus zwei

«Türmen» und einem Verbindungsteil zu den Nachbarliegenschaften bestehenden Gebäudes lag dabei auf Qualität: Eine umweltverträgliche Gasheizung und die Verwendung von Holz als Konstruktions- und Verkleidungsmaterial als zwei wesentliche Gesichtspunkte einer sinnvollen ökologischen Bauweise. Grosse Fensterfronten, gute Besonnung, gut proportionierte Raumeinheiten. Eine offene und freundliche Atmosphäre, die sich auf Mitarbeiter der einzelnen Büros und interessierte Kunden auswirkt. Von diesem Angebot Gebrauch gemacht haben bisher die Gribi Treuhand AG, Fürsprecherin Gabriela von Arx-Treml, Grünig Architekten Olten und Hägendorf, Waadt-Versicherungen, Clean Mix 2000 (Reinigungsgeräte), GeRoGestions (Rechtsbera-

tung und Geschäftsführungen), GeRo Treuhand und Revisions AG, Jürg Roth (Advokatur, Notariat), GMC Promotion und Consulting AG (Verkaufsförderung im Lebensmittelbereich), Emissionszentrale für gemeinnützige Wohnbauträger, Candy Vertriebs AG (Import und Vertrieb von Süswaren), das Sekretariat des Schweizerischen Viehhändlerverbandes, Rudolf und Partner (Versicherungsberatung), La Roche und Co Vermögensverwaltungen, die Galerie Impress und der Initiant der Überbauung, Architekt Klaus Schmuziger. Ende Februar 1997 soll eine Bar hinzukommen, die später mit einem Gartenrestaurant über der Dünern ergänzt wird. Ein letztes Viertel der 3000 Quadratmeter Nutzfläche wartet noch auf Mieter oder Käufer.

*Maisonette-Wohnung im 4./5. OG  
Atelier im Hofbaus*



## La Roche & Co Banquiers eröffneten Vermögensverwaltungsgesellschaft in Olten

### *Eine kompetente Adresse für individuelle Vermögensverwaltungen*

Das bereits 1787 gegründete Familienunternehmen La Roche & Co Banquiers ist mit seiner über 200jährigen Tradition die älteste Privatbank Basels. Privatbanquiers haften mit ihrem gesamten persönlichen Vermögen für die Verbindlichkeiten ihrer Bank. Diese Herausforderung zwingt zu hohem Verantwortungsbewusstsein. Sie zeichnet sich zudem durch übersichtliche Strukturen und Arbeitsabläufe aus, die ein schnelles und flexibles Reagieren ermöglichen. Die überschaubare Grösse garantiert eine betont persönliche und individuelle Kundenbetreuung. Durch Sitz an der Börse, Handel mit Devisen, Noten und Edelmetallen ist die Basler Privatbank direkt in das Finanzgeschehen involviert. In erster Linie profitieren die Anlagekunden von diesem Beziehungs- und Informationsnetz. Die Grundlagen europaweiter und internationaler Kontakte wurden von den Banquiers La Roche bereits um die Mitte des vorletzten Jahrhunderts gelegt. Im Laufe der Jahrzehnte kristallisierte sich aus der breitgefächerten und den Bedürfnissen der Industrialisierung angepassten Finanztätigkeit des Hauses La Roche zunehmend ein Spezialgebiet heraus: Anlageberatung und Vermögensverwaltung. Erfahrene Anlagespezialisten garantieren professionelle, aber stets den persönlichen Bedürfnissen entsprechende Beratung für private und industrielle Kunden, Kollektivanleger und Pensionskassen. Zu den selbstverständlichen Dienstleistungen zählen Depot-, Unternehmens- und Marktanalysen und Pensionskassen-Beratung. Im Bereich der Vermögensverwaltung werden individuelle Anlagestrategien erarbeitet, Performance-Rechnungen erstellt und Werte nach vereinbarten Richtlinien verwaltet. Wertpapierhandel im In- und Ausland mit einem dichten Korrespondentennetz runden die Dienstleistungspalette ab.

### *Eine Lücke im Mittelland schliessen*

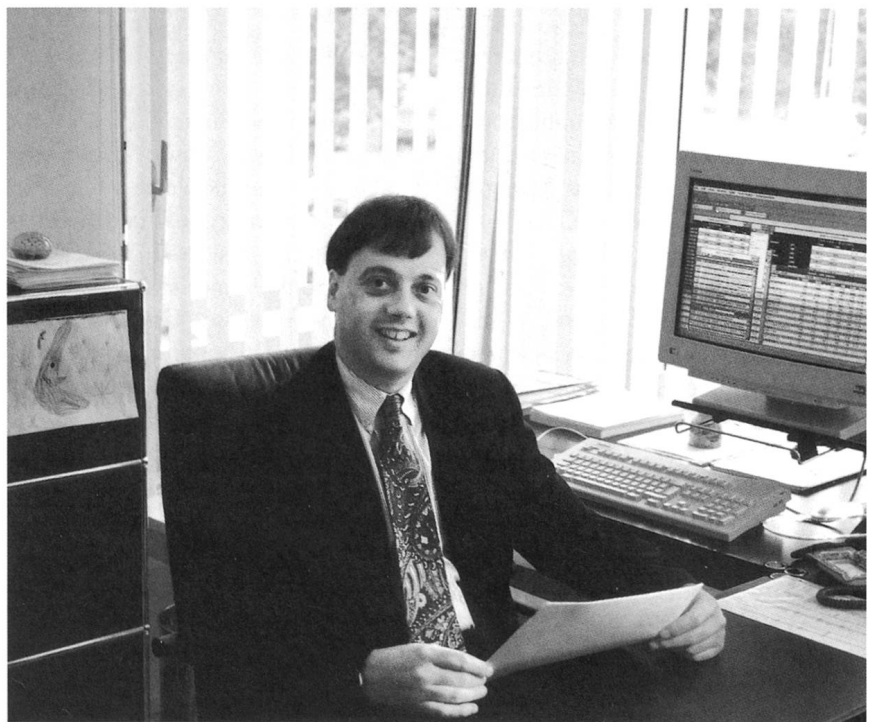
«Die Bankenlandschaft hat sich in jüngster Zeit – nicht nur in Olten, sondern generell im Mittelland – grundsätzlich verändert. Diverse Regionalbanken sind verschwunden, aber echte Privatbanken, die diese Bezeichnung auch verdienen, nicht etabliert», erläutert Johann Jakob La Roche, unbeschränkt haftender Teilhaber. «Der Hauptgrund für die Eröffnung von der La Roche & Co Vermögensverwaltungen AG in Olten ist jedoch in der starken Zunahme von Anfragen für individuelle und persönliche Vermögensberatung aus dem Mittelland zu sehen.»

Mit Manuel E. Roth wurde nicht nur ein erfahrener, versierter und vertrauenswürdiger Bankfachmann mit Schwerpunkt Vermögensverwaltung als Geschäftsführer gewonnen, sondern gleichzeitig ein echter Oltner. Hier wohnhaft und einige Jahre am Hauptsitz einer bedeutenden und im Raum ansässigen Regionalbank tätig, übernimmt er nun diese anspruchsvolle Aufgabe. Natürlich stehen hinter Manuel E. Roth auch Erfahrung und Kontakte des Stammhauses zu den Finanzplätzen der Welt sowie die lei-

stungsfähige, moderne EDV-Anlage. «Weil Elektronik aber nie den persönlichen Kontakt ersetzen kann, sondern lediglich mehr Zeit für individuelle Beratung in Vermögensfragen erlaubt, sind wir sicher, mit unserer Präsenz eine Bedarfslücke im Mittelland zu schliessen. Dank der absoluten Unabhängigkeit sind wir nur unseren Kunden verpflichtet», so das Credo von Manuel E. Roth.

Die hellen Räume im neu erstellten STADTMIX-Gebäude an der Lebern-gasse 9 und damit im Zentrum von Olten, geschmack- und stilvoll eingerichtet, lassen sich nun gar nicht mit dem sonst gewohnten Banken-Interieur vergleichen. Ein wohlthuendes Ambiente gibt ein Gefühl der Geborgenheit. «Wir pflegen bewusst die «Privatatmosphäre», denn sie gehört zu unserem Leitbild.» Nach dem Einzug in die neuen Räume im April 1996 hat sich der Kundenkontakt bereits sehr positiv entwickelt. Bestes Zeichen, dass die Basler hier eine echte Lücke entdeckten und das Mittelland um eine kompetente Adresse für Vermögensverwaltungen bereicherten.

*Manuel E. Roth, Geschäftsführer der La Roche & Co Vermögensverwaltungen AG, Olten*



## GeRoGestions

Dienstleistungen der besonderen Art werden von der GeRoGestions angeboten: Gestionen, also das Führen von Unternehmen, Verbänden oder Sekretariaten, sowie das Abwickeln von Geschäften sind eine eigentliche Spezialität dieser Gesellschaft. Damit werden nicht nur Geschäftsinhaber und Führungsgremien entlastet, vielmehr profitieren insbesondere auch genossenschaftlich organisierte Institutionen von dieser Dienstleistung. Als Berater bietet die GeRoGestions eine auf den Unternehmer zugeschnittene Palette juristischer Dienstleistungen an: Gründung und Mitwirkung beim Aufbau von Unternehmen, Unterstützung bei der Unternehmensführung, Erstellung aller mit dem Unternehmen verbundenen Verträge und Überprüfung von kaufmännischen Rechtsfragen, Mitwirkung bei der Realisierung von Bauprojekten. Die begleitende Beratung im Rahmen einer Unternehmensnachfolge, beim Verkauf oder beim Kauf eines Unternehmens rundet das Angebot ab. Die langjährige Erfahrung auf dem Gebiet der Steuern und Finanzierung garantiert eine umfassende Betreuung des Kunden. Er schätzt es, dass er praxis-

nah beraten und auch bei der Konkretisierung seiner Projekte kompetent unterstützt wird. Für eine persönliche Wahrnehmung der Kundeninteressen garantieren die beiden Firmeninhaber lic. iur. Guido Gervasoni und Dr. iur. Jürg Roth, Fürsprech und Notar.

## Koordination

An der Leberngasse 9 wird in den gemeinsamen Büros der GeRoGestions und der GeRo Treuhand & Revisions AG unter einem Dach ein Service angeboten, der sonst nur von grossen Treuhandgesellschaften gewährleistet werden kann. Das umfassende Angebot in der Rechtsberatung und auf dem Gebiet der Geschäftsführung einerseits, die Dienstleistungen auf dem Gebiete des Rechnungswesens, Treuhand und der Wirtschaftsprüfung andererseits geben dem Unternehmer Sicherheit. Der Kunde findet hier in seinem Berater einen Partner, der als Fachmann mitdenkt, sich aber als Generalist ebenso dafür engagiert, dass umfassende Lösungen angestrebt und auch realisiert werden. Koordination wird hier tatsächlich praktiziert: der Kunde kann davon profitieren, ohne vom einen Fachmann zum näch-

sten geschickt zu werden. Oberstes Ziel ist das Erbringen von ganzheitlichen und kompetenten Beratungsleistungen. Trotz umfassendem Angebot bestimmt der Kunde den Umfang der gewünschten Beratung: individuelle Beratung nach Mass auf hohem Qualitätsniveau ist stets die Devise. Die modernen Büros im STADTMIX bieten der GeRoGestions und der GeRo Treuhand & Revisions AG dafür ideale räumliche Rahmenbedingungen.

## GeRo Treuhand & Revisions AG

Die Dienstleistungen der GeRo Treuhand & Revisions AG gliedern sich in die Bereiche Wirtschaftsprüfung, Treuhand, Steuer- und allgemeine Unternehmensberatung. Zum Wirtschaftsprüfungsbereich gehören, ergänzend zum Service als gesetzliche Revisionsstelle, auch Spezialprüfungen nach Aktienrecht als Prüfer mit besonderer Befähigung sowie Gutachterfunktionen bei Unternehmensbewertungen. Im Bereich allgemeine Unternehmensberatung liegen die Stärken in der Konzeption von Planungs-, Controlling-, und Reporting-Modellen. In diese Dienstleistungsgruppe gehört auch das Verfassen von Business-Plänen als Grundlage für Bankfinanzierungen oder als Second Opinion. Zudem verzeichnet Beratung bei der Evaluation von EDV-Gesamtlösungen eine stark wachsende Nachfrage. Mit Christian Emmenegger, dipl. Bücherexperte, dipl. Treuhandexperte, und Daniel Bugnon, dipl. Treuhandexperte, verfügt die GeRo Treuhand & Revisions AG über Bereichsverantwortliche mit fundierter Ausbildung und anerkannten Leistungsausweisen. Beide werden von einem hochmotivierten Team unterstützt. Der Umzug in den STADTMIX erfolgte am 15. März 1996 gemeinsam mit der GeRoGestions. Die daraus resultierenden räumlichen und organisatorischen Synergien haben sich bereits nach wenigen Monaten als sehr wertvoll erwiesen.



## Rudolf & Partner Versicherungen Olten

Die grossen Veränderungen in der Versicherungswirtschaft, vor allem was die Deregulierung anbetrifft, bewegen die Rudolf & Partner Versicherungen, im Markt als unabhängige und neutrale Versicherungsberater aufzutreten.

Dank langjähriger Erfahrung im Bereich der Personen-, Sach- und Vermögensversicherungen bietet Rudolf & Partner Gewähr für eine kompetente Beratung. Die Dienstleistungen, welche vermehrt geschätzt und in Anspruch genommen werden, umfassen insbesondere das Erstellen von Analysen, die Betreuung von Versicherungs-Portefeuilles und nicht zuletzt das Erarbeiten von ganzheitlichen, auf die individuellen Kundenbedürfnisse zugeschnittenen Versicherungskonzepten.

Durch permanente Beobachtung des Marktes ist die Firma Rudolf & Partner in der Lage, Versicherungsbestände kosten- wie auch leistungsmässig auf einen optimalen Stand zu bringen.

Rudolf & Partner – die Adresse zu einer vernünftigen Risikopolitik.

## GRIBI TREUHAND AG

Die Gribi Treuhand AG wurde 1991 gegründet. Sie hatte ihr Domizil an der Solothurnerstrasse in Olten.

Seit 1. Januar 1996 ist sie in den eigenen Räumlichkeiten im Bürogebäude STADTMIX an der Lebern-gasse 7 domiziliert. Aus dem ursprünglichen Einmannbetrieb ist ein Vierpersonenbetrieb mit gut ausgebauter Infrastruktur geworden.

Die Gribi Treuhand AG ist vor allem im Bereich von Klein- und Mittelbetrieben tätig, wo sie nebst einem vollständigen Buchhaltungsservice mittels modernster EDV-Anlage auch Unternehmensberatungen, Steuerberatungen, Nachfolgeplanungen, Verwaltungen und Revisionen anbietet.

Vor einiger Zeit konnte auch der Gemeindeservice in Form von Verwaltungsorganisation und Beratung, Übernahme von externen Gemeinde-Revisionsstellen und EDV-Beratung erweitert werden. Dabei kann man auf rund 15jährige eigene Praxis zurückgreifen. Da auch das Finanzwesen der Gemeinden immer komplexer wird, möchte man das eigene grosse Wissen den Gemeinden vermehrt anbieten.

Seit 1994 ist die Firma dem Schweizerischen Treuhänderverband angeschlossen und richtet ihre Tätigkeit streng nach dessen Standesregeln.

## Grünig Architekten Olten und Hägendorf Ernst Grünig, dipl. Arch. HTL STV

Auf Ausführungsplanung, Bauberatung und Baumanagement spezialisiertes Büro, welches die Interessen der Bauherrschaft und der Architekten treuhänderisch vertritt. Bauen bedeutet immer Teamarbeit. In Zusammenarbeit mit Entwurfsarchitekten, Bauingenieuren und Gebäudetechnikern entstehen ausgereifte Bauten. Als Generalunternehmer halten wir Qualitäts-, Termin- und Kostenvorgaben ein.

Unsere Spezialgebiete sind: Sanierungen und Umnutzungen, öffentliche Bauten, Industriebauten und das Erstellen von Räumen zum Leben.

Ausgeführte Bauten in Zusammenarbeit mit Klaus Schmuziger:  
Umbau Gemeindehaus Niedererlin-sbach

Sanierung Untersuchungsgefängnis und Motorfahrzeugkontrolle, Olten  
Umbau verschiedener Wohnhäuser in der Stadt Olten

Mehrzweckanlage Matzendorf  
Neubau Bürogebäude mit Versuchsfärberei, Scholl AG, Safenwil  
Genossenschaftliche Alterswohnungen, Däniken

*Büros über zwei Geschosse*



*Zufahrtsbof*



## WAADT-Versicherungen Hauptagentur Olten

Die WAADT-Versicherungen wurden 1895 als WAADT-Unfall gegründet, deren Direktion sich in Lausanne befindet. Die WAADT ist heute eine der bedeutendsten Gesellschaften der Schweiz und ist die letzte selbständige «welsche» Gesellschaft, nicht zuletzt wegen der genossenschaftlichen Strukturen.

Nach und nach ist eine Allbranchen-Gesellschaft entstanden. Dies ermöglicht es der WAADT, Privatpersonen und Unternehmungen ausgewogene Versicherungsmöglichkeiten anzubieten.

Seit bald 35 Jahren kann sie auch Krankenkassen-Möglichkeiten, in Zusammenarbeit mit der INTRAS, anbieten.

Die Bezirke Olten, Gäu und Gösigen werden seit bald 30 Jahren von einer Geschäftsstelle Olten, unter der Leitung von Albert Grimm, betreut. Das Hauptziel des WAADT-Teams Olten ist die Kundennähe sowie eine optimale Betreuung und Beratung in allen Versicherungsfragen.

## Galerie Impress: die Kunst der Originaldruckgrafik

Originaldruckgrafik hat das in keiner Weise gerechtfertigte Image minderwertiger Kunst. Inflationäre Auflagen und das Unwissen von Künstlern und Druckern hinsichtlich Bezeichnung, Technik und Numerierung haben zu dessen Entstehung beigetragen.

Der Verein Impress, Solothurn, der sich seit 1924 mit Originaldruckgrafik beschäftigt, sieht hier eine Nische, die im Interesse des Kunstschaffenden reaktiviert werden sollte. In den letzten fünf Jahren hat der Verein durch vermehrte Aktivitäten seinen Standard weiter ausbauen können. Ein wesentlicher Erfolg war dabei die Lancierung der Edition, des 1. Originaldruckgrafik und Multiple Kunstmarktes in Solothurn.

Damit für die Kunstschaffenden und für Kunstliebhaber an der Leberngasse 5 wirklich etwas entsteht, strebt die Galerie Impress von Anfang an eine klare Profilierung an. Ausdrücken soll sich diese in der Gestaltung der Räumlichkeiten, in einem klaren Erscheinungsbild und in einem guten Ausstellungsprogramm. Nachdem bereits Werke von Josef Felix Müller und Schang Hutter ausgestellt worden sind, stehen nun Martin Müller-Reinhart, Jörg Mollet und Franz Anatol Wyss auf dem Programm.

## Architektur- und Planungs- büro Klaus Schmuziger: Ökologie dank Qualität

Das Architektur- und Planungsbüro Klaus Schmuziger, dipl. Architekt ETH, besteht seit 1978. Die Zahl der beschäftigten Fachkräfte liegt zwischen vier und sechs. Es werden ferner regelmässig Lehrlinge ausgebildet.

Das Dienstleistungsangebot umfasst die Bereiche Raumgestaltung, Architektur und städtebauliche Planungen. Besondere Stärken liegen auf dem Gebiet der Sanierung und der Umnutzung von Bauwerken. Der Bauherr steht dabei im Mittelpunkt; die Aufgabe des Planerteams besteht darin, mit Sachwissen und Berufserfahrung seine Erwartungen zu erfüllen.

Eine gleichbleibende Qualität der Dienstleistungen, der Architektur und der städtebaulichen Eingriffe – dies die Zielsetzungen unseres Büros. Mit Langlebigkeit und vielseitigem Gebrauch der Bauwerke und Anlagen will es auch einen Beitrag zur Ökologie leisten. Für einen erfolgreichen Marktauftritt hat sich die Zusammenarbeit mit weiteren Architekten, Ingenieuren und Spezialisten für Generalplanungen bewährt.

Ausgeführte Bauten in Zusammenarbeit mit Ernst Grünig: Umbau Stadtbibliothek Olten, Überbauung STADTMIX Olten.

