

Astrofotografie = Astrophotographie

Objektyp: **Group**

Zeitschrift: **Orion : Zeitschrift der Schweizerischen Astronomischen Gesellschaft**

Band (Jahr): **51 (1993)**

Heft 254

PDF erstellt am: **16.08.2024**

Nutzungsbedingungen

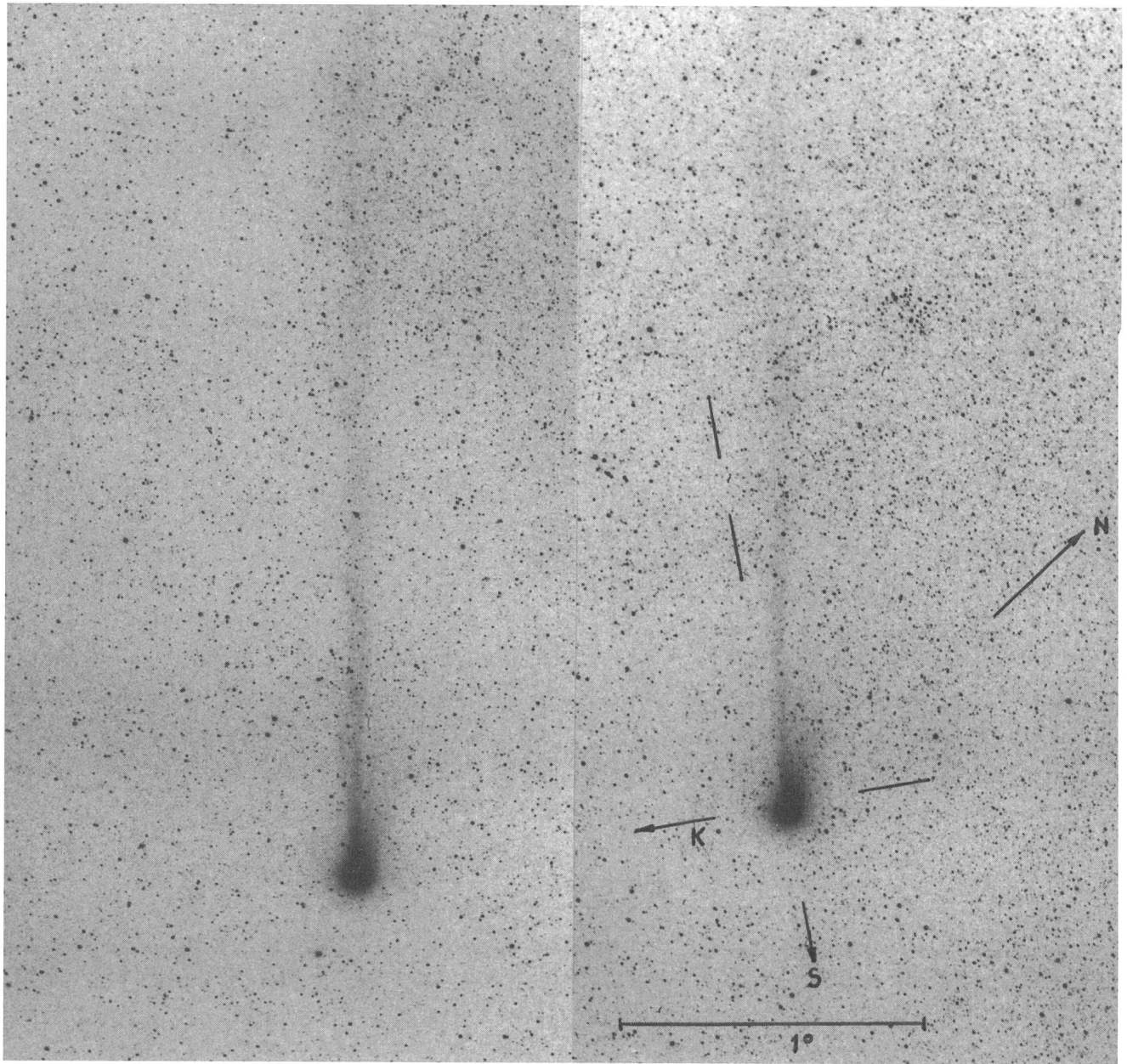
Die ETH-Bibliothek ist Anbieterin der digitalisierten Zeitschriften. Sie besitzt keine Urheberrechte an den Inhalten der Zeitschriften. Die Rechte liegen in der Regel bei den Herausgebern.

Die auf der Plattform e-periodica veröffentlichten Dokumente stehen für nicht-kommerzielle Zwecke in Lehre und Forschung sowie für die private Nutzung frei zur Verfügung. Einzelne Dateien oder Ausdrucke aus diesem Angebot können zusammen mit diesen Nutzungsbedingungen und den korrekten Herkunftsbezeichnungen weitergegeben werden.

Das Veröffentlichen von Bildern in Print- und Online-Publikationen ist nur mit vorheriger Genehmigung der Rechteinhaber erlaubt. Die systematische Speicherung von Teilen des elektronischen Angebots auf anderen Servern bedarf ebenfalls des schriftlichen Einverständnisses der Rechteinhaber.

Haftungsausschluss

Alle Angaben erfolgen ohne Gewähr für Vollständigkeit oder Richtigkeit. Es wird keine Haftung übernommen für Schäden durch die Verwendung von Informationen aus diesem Online-Angebot oder durch das Fehlen von Informationen. Dies gilt auch für Inhalte Dritter, die über dieses Angebot zugänglich sind.



A

B

Swift-Tuttle

A: 27. Nov. 1992, 1740 WZ, R = 1851, D = +0742
 B: 26. Nov. 1992, 1800 WZ, R = 1847, D = +0854

Komet Swift-Tuttle (1992 t)

N = Norden, K = Kometenbahn, S = Richtung zur Sonne.
 20/22/30 cm Celestron-Schmidt je 2 Min. auf TP 4415 H.
 Aufgenommen in Puimichel, Haute-Provence.

GERHART KLAUS, Grenchen

23.11.1992, 18 h 18 à 18 h 30 UT + 1, télé 500 mm f/8, 3200 ASA
 (Kodak TMAX)
 Comète Swift-Tuttle depuis la Jungfrauoch (Ph. Demoulin, Liège,
 Belgique) distance à la Terre: 190 millions de km

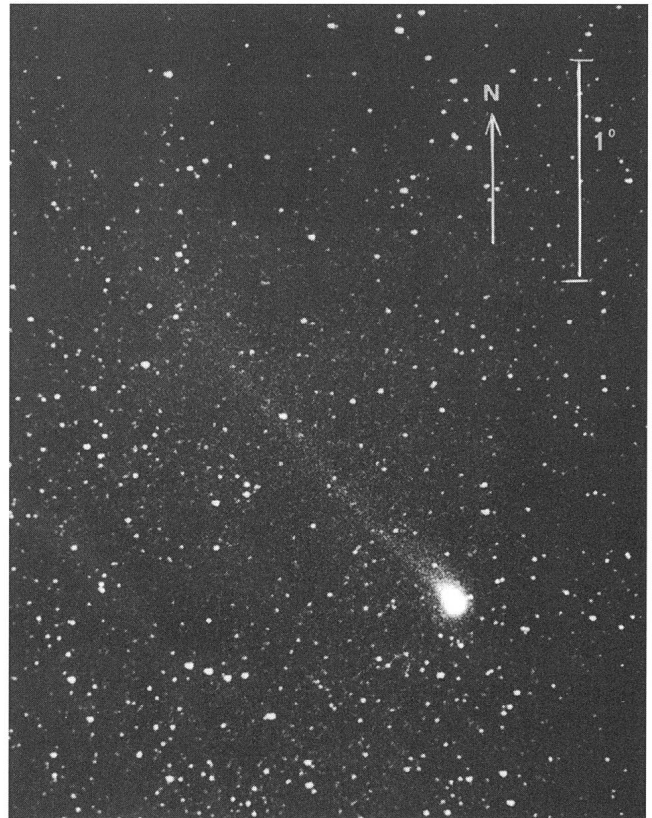
- comète à la limite de visibilité à l'oeil nu
- queue visible aux jumelles 15 x 80
- étoiles «doubles» sur la photo = mauvais suivi au télescope





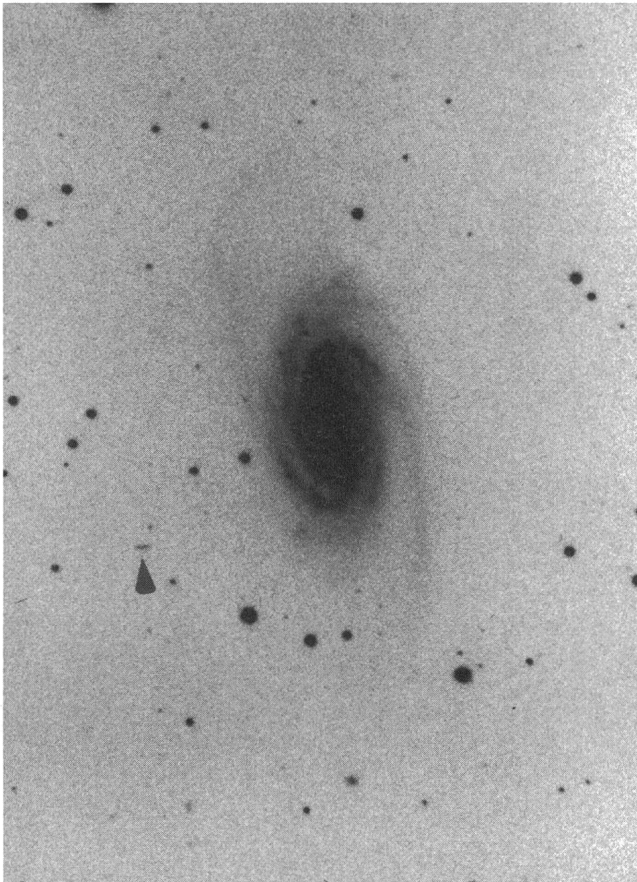
Swift-Tuttle

▲
P/Swift-Tuttle, 23.11.92, 19 h TML, FFC 500/3,5 Fuji 400, 6 min
JG. BOSCH



▶
Comète P/Swift-Tuttle, 23.11.92, Camera Schmidt 300/20/1.5, 4' sur
TP 2415/H, copie sur Agfa Ortho 25

Photo W. MAEDER, Genève



NGC 2903

De magnitude 9, cette splendide galaxie se trouve dans la constellation du Lion, à une distance de 20 millions d'AL. Son brillant noyau est bien visible aux jumelles. Sur la photo on peut remarquer deux bras extrêmement faibles et très déroulés. Au cours de la pose de 45 minutes, l'astéroïde 1770 Schlesinger, de magnitude 16,5 s'est nettement déplacé (flèche). Photo réalisée le 24.11.92, avec le télescope de 35 cm de l'OMG, en ville.

A BEHREND

Comète 1992t P/Swift-Tuttle
23.11.92 pose: 12 min.



▲
6.12.92 poses: 30 sec. 2 min. 12 min.

Malgré sa basse position en dessus de la ville, il a été possible de prendre des séries de photos avec le télescope de 35 cm. On remarquera la forte dissymétrie sur les photos du 6 décembre. Visuellement, le noyau était très brillant et fortement ovalisé.

▼
Photos: A BEHREND