

**Zeitschrift:** Orion : Zeitschrift der Schweizerischen Astronomischen Gesellschaft  
**Band:** 64 (2006)  
**Heft:** 334

**Rubrik:** Sonnenflecken und Wolf'sche Relativzahlen

### **Nutzungsbedingungen**

Die ETH-Bibliothek ist die Anbieterin der digitalisierten Zeitschriften. Sie besitzt keine Urheberrechte an den Zeitschriften und ist nicht verantwortlich für deren Inhalte. Die Rechte liegen in der Regel bei den Herausgebern beziehungsweise den externen Rechteinhabern. [Siehe Rechtliche Hinweise.](#)

### **Conditions d'utilisation**

L'ETH Library est le fournisseur des revues numérisées. Elle ne détient aucun droit d'auteur sur les revues et n'est pas responsable de leur contenu. En règle générale, les droits sont détenus par les éditeurs ou les détenteurs de droits externes. [Voir Informations légales.](#)

### **Terms of use**

The ETH Library is the provider of the digitised journals. It does not own any copyrights to the journals and is not responsible for their content. The rights usually lie with the publishers or the external rights holders. [See Legal notice.](#)

**Download PDF:** 06.10.2024

**ETH-Bibliothek Zürich, E-Periodica, <https://www.e-periodica.ch>**

# Sonnenflecken und Wolf'sche Relativzahlen

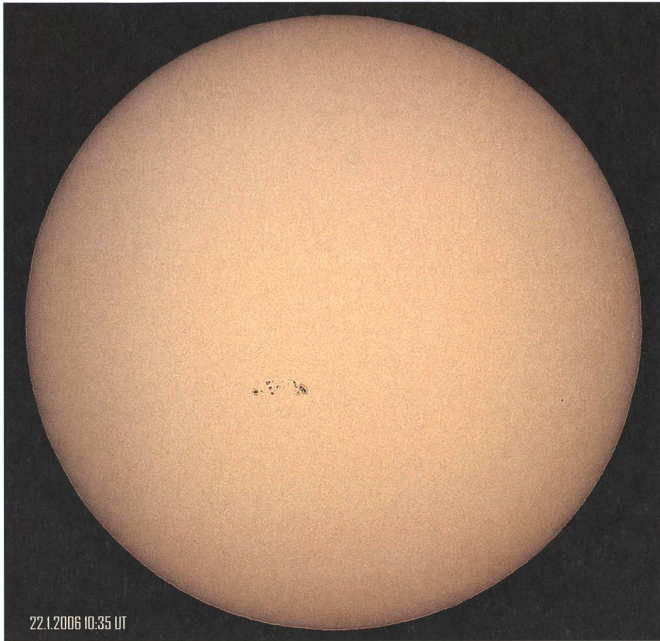


Abb. 1: Grössere Sonnenfleckengruppe aufgenommen von THOMAS K. FRIEDLI am 22. Januar 2006 um 10:35 UT in Belp an einem TeleVue NP-101 Refraktor mit einer Canon EOS 300D Digitalkamera. Lichtdämpfung mit 2" Baader Herschelprisma. Belichtungszeit 1/4000 sec. Bildbearbeitung in Images Plus 2.5.

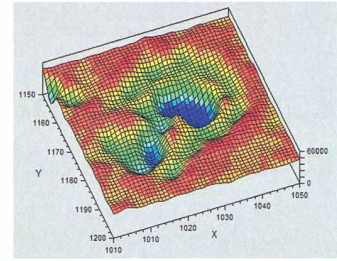
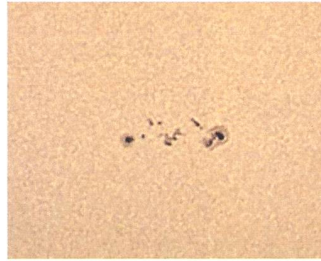
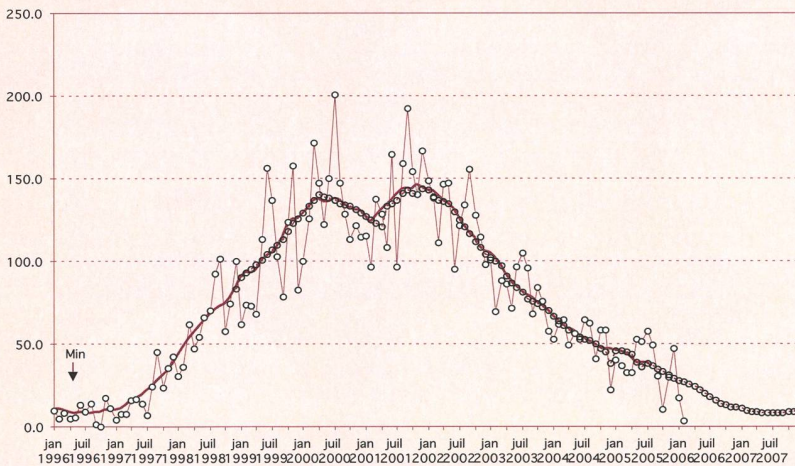


Abb. 2: Dieselbe Sonnenfleckengruppe aufgenommen vom THOMAS K. FRIEDLI am 21. Januar 2006 um 13:14 UT in Belp. Ausschnitt aus einer Aufnahme am TeleVue NP-101 Refraktor mit einer Canon EOS 300D Digitalkamera. Lichtdämpfung mit 2" Baader Herschelprisma. Belichtungszeit 1/4000 sec. Bildbearbeitung in Images Plus 2.5. Die Hintergrundmarmorierung ist grösstenteils ein Bildbearbeitungsartefakt. Der rechte Ausschnitt zeigt eine in MaxIm DL erstellte Reliefdarstellung des rechten Hauptflecks. Hieraus erkennt man, dass die im linken Bild sichtbaren – selten sichtbaren – hellen Inseln zwischen Umbra und Penumbra tatsächlich fast die ungestörte Photosphärenhelligkeit erreichen.

THOMAS K. FRIEDLI  
Ahornweg 29, CH-3123 Belp

## Swiss Wolf Numbers 2006

MARCEL BISSEGER, Gasse 52, CH-2553 Safnern



Januar 2006

Mittel: 17.8

1	2	3	4	5	6	7	8	9	10	
37	35	29	9	12	9	11	11	12		
11	12	13	14	15	16	17	18	19	20	
12	0	0	3	30	34	25	18			
21	22	23	24	25	26	27	28	29	30	31
29	58	31	30	24	15	18	0	0	0	0

Februar 2006

Mittel: 2.8

1	2	3	4	5	6	7	8	9	10	
0	0	0	0	0	0	4	22	14	0	
11	12	13	14	15	16	17	18	19	20	
1	0	4	7	23	13	4	2	0	0	
21	22	23	24	25	26	27	28	29	30	31
0	0	0	0	0	0	8	0			

### Januar 2006

Name	Instrument	Beobachtungen
BARNES H.	Refr 76	13
BISSEGER M.	Refr 100	4
FRIEDLI T.	Refr 80	6
GÖTZ M.	Refl 100	1
HERZOG H.	Refl 250	13
MÖLLER M.	Refr 80	13
NIKLAUS K.	Refl 200	19
TARNUTZER A.	Refl 203	2
VON ROTZ A.	Refl 130	13
WEISS P.	Refr 82	20
WILLI X.	Refl 200	4

### Februar 2006

Name	Instrument	Beobachtungen
BARNES H.	Refr 76	15
BISSEGER M.	Refr 100	4
FRIEDLI T.	Refr 80	1
GÖTZ M.	Refl 100	5
HERZOG H.	Refl 250	8
MÖLLER M.	Refr 80	9
NIKLAUS K.	Refl 320	6
SIDC S.	SIDC 1	2
TARNUTZER A.	Refl 203	5
VON ROTZ A.	Refl 130	11
WEISS P.	Refr 82	13
WILLI X.	Refl 200	3