

Objektyp: **Advertising**

Zeitschrift: **Parkinson : das Magazin von Parkinson Schweiz = le magazine de Parkinson Suisse = la rivista di Parkinson Svizzera**

Band (Jahr): - **(1993)**

Heft 32: **Aktive Transplantationsforschung = La transplantation : une recherche intensive**

PDF erstellt am: **13.09.2024**

Nutzungsbedingungen

Die ETH-Bibliothek ist Anbieterin der digitalisierten Zeitschriften. Sie besitzt keine Urheberrechte an den Inhalten der Zeitschriften. Die Rechte liegen in der Regel bei den Herausgebern. Die auf der Plattform e-periodica veröffentlichten Dokumente stehen für nicht-kommerzielle Zwecke in Lehre und Forschung sowie für die private Nutzung frei zur Verfügung. Einzelne Dateien oder Ausdrucke aus diesem Angebot können zusammen mit diesen Nutzungsbedingungen und den korrekten Herkunftsbezeichnungen weitergegeben werden. Das Veröffentlichen von Bildern in Print- und Online-Publikationen ist nur mit vorheriger Genehmigung der Rechteinhaber erlaubt. Die systematische Speicherung von Teilen des elektronischen Angebots auf anderen Servern bedarf ebenfalls des schriftlichen Einverständnisses der Rechteinhaber.

Haftungsausschluss

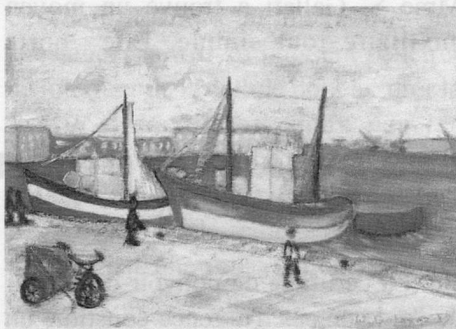
Alle Angaben erfolgen ohne Gewähr für Vollständigkeit oder Richtigkeit. Es wird keine Haftung übernommen für Schäden durch die Verwendung von Informationen aus diesem Online-Angebot oder durch das Fehlen von Informationen. Dies gilt auch für Inhalte Dritter, die über dieses Angebot zugänglich sind.

Unsere Karten - ideal für Weihnachts- und Neujahrsgrüsse

Werner Guthertz, (Basel), Parkinsonpatient



911 Doppelkarte Format 14,8 x 21 cm



912 Doppelkarte Format 14,8 x 21 cm



913 Doppelkarte Format 14,8 x 21 cm

Hedwig Neri (Embrach und Cureglia), Keramikerin, Plastikerin und Malerin, Parkinsonpatientin



914 21 x 10,5 cm



915 21 x 10,5 cm



916 21 x 10,5 cm

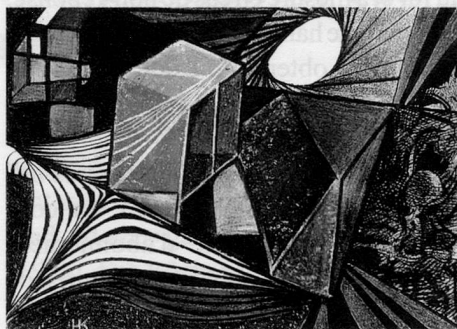


917 21 x 10,5 cm

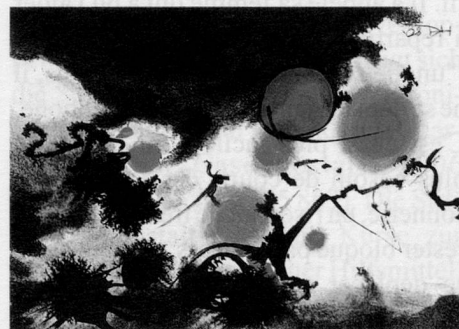
Hugo Kükelhaus (1900-1984), Maler, Grafiker und Bildhauer



901 Doppelkarte Format 14,8 x 21 cm



902 Doppelkarte Format 14,8 x 21 cm



903 Doppelkarte Format 14,8 x 21 cm

Ich bestelle/ je commande/ ordino:

Nr. 901 ____ Ex.
 Nr. 902 ____ Ex.
 Nr. 903 ____ Ex.
 Nr. 911 ____ Ex.
 Nr. 912 ____ Ex.
 Nr. 913 ____ Ex.
 Nr. 914 ____ Ex.
 Nr. 915 ____ Ex.
 Nr. 916 ____ Ex.
 Nr. 917 ____ Ex.

Preis/prix/prezzo: 3.-- Fr./Karte/carte/carta

Set à 10 Karten/cartes/carte: ____
 (Fr. 28.-- + Fr. 2.-- Porto und Verpackung/
 port et emballage/ porto e imballaggio)

Couverts sind im Preis inbegriffen/
 enveloppes y compris/buste comprese

Name, Vorname: _____
 Nom, prénom: _____
 Nome, cognome: _____
 Strasse: _____
 rue: _____
 Via: _____
 PLZ, Ort: _____
 CP, lieu: _____
 CAP, località: _____