

# Wechsel in der Geschäftsleitung

Autor(en): **Zwahlen, Elmar**

Objekttyp: **Article**

Zeitschrift: **Parkinson : das Magazin von Parkinson Schweiz = le magazine de Parkinson Suisse = la rivista di Parkinson Svizzera**

Band (Jahr): - **(2020)**

Heft 137: **Parkinson und körperliche Bewegung = Parkinson et activité physique = Parkinson e attività fisica**

PDF erstellt am: **08.08.2024**

Persistenter Link: <https://doi.org/10.5169/seals-1034823>

## **Nutzungsbedingungen**

Die ETH-Bibliothek ist Anbieterin der digitalisierten Zeitschriften. Sie besitzt keine Urheberrechte an den Inhalten der Zeitschriften. Die Rechte liegen in der Regel bei den Herausgebern. Die auf der Plattform e-periodica veröffentlichten Dokumente stehen für nicht-kommerzielle Zwecke in Lehre und Forschung sowie für die private Nutzung frei zur Verfügung. Einzelne Dateien oder Ausdrucke aus diesem Angebot können zusammen mit diesen Nutzungsbedingungen und den korrekten Herkunftsbezeichnungen weitergegeben werden. Das Veröffentlichen von Bildern in Print- und Online-Publikationen ist nur mit vorheriger Genehmigung der Rechteinhaber erlaubt. Die systematische Speicherung von Teilen des elektronischen Angebots auf anderen Servern bedarf ebenfalls des schriftlichen Einverständnisses der Rechteinhaber.

## **Haftungsausschluss**

Alle Angaben erfolgen ohne Gewähr für Vollständigkeit oder Richtigkeit. Es wird keine Haftung übernommen für Schäden durch die Verwendung von Informationen aus diesem Online-Angebot oder durch das Fehlen von Informationen. Dies gilt auch für Inhalte Dritter, die über dieses Angebot zugänglich sind.

# Wechsel in der Geschäftsleitung

Anfang August übernimmt Susann Egli, ehemalige Geschäftsführerin von Epi Suisse, die Leitung von Parkinson Schweiz. Ad interim wird die Vereinigung von Peter Franken geführt.

*«Gerne entwickle ich die professionellen Dienstleistungen der Vereinigung weiter, um den Bedürfnissen von Betroffenen und Angehörigen bestmöglich zu entsprechen.»* Susann Egli

Parkinson Schweiz bewegt sich. Die letztjährige Mitgliederversammlung wählte vier neue Vorstandsmitglieder, darunter den diplomierten Spitalexperten Elmar Zwahlen als Präsidenten (vgl. Magazin 134).

Nach der Erneuerung des Vorstands gibt es auch an der Geschäftsstelle in Egg bei Zürich einen Wechsel. Infolge des Weggangs von Carmen Stecico erhält die Vereinigung eine neue Geschäftsleitung. Bis Ende Juli leitet Peter Franken, ehemaliger Geschäftsführer von Parkinson Schweiz, die Ver-

einigung interimistisch. Anfang August übernimmt Susann Egli die Leitung von Parkinson Schweiz.

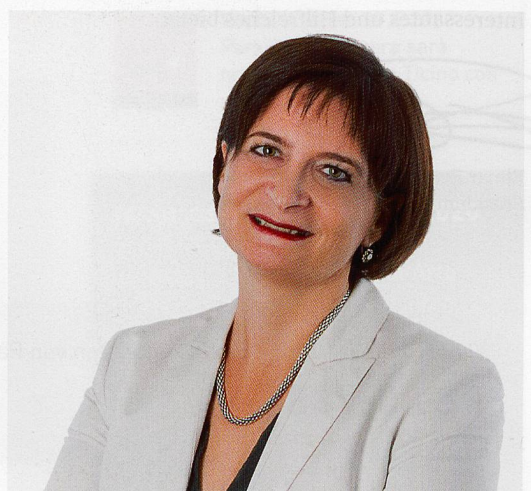
Susann Egli, ehemalige Geschäftsführerin von Epi Suisse, arbeitet zurzeit als Bereichsleiterin Dienstleistungen Deutschschweiz bei Pro Infirmis und ist Mitglied der Geschäftsleitung. Auf ihre Aufgabe bei Parkinson Schweiz freut sie sich. «Gerne entwickle ich die professionellen Dienstleistungen der Vereinigung weiter, um den Bedürfnissen von Betroffenen und Angehörigen bestmöglich zu entsprechen.»

Elmar Zwahlen

## Geschäftsleitung von Parkinson Schweiz



Ad interim  
**Peter Franken**



Ab 1. August  
**Susann Egli**