

Objekttyp: **BackMatter**

Zeitschrift: **Pamphlet**

Band (Jahr): - **(2010)**

Heft 13

PDF erstellt am: **17.07.2024**

Nutzungsbedingungen

Die ETH-Bibliothek ist Anbieterin der digitalisierten Zeitschriften. Sie besitzt keine Urheberrechte an den Inhalten der Zeitschriften. Die Rechte liegen in der Regel bei den Herausgebern. Die auf der Plattform e-periodica veröffentlichten Dokumente stehen für nicht-kommerzielle Zwecke in Lehre und Forschung sowie für die private Nutzung frei zur Verfügung. Einzelne Dateien oder Ausdrucke aus diesem Angebot können zusammen mit diesen Nutzungsbedingungen und den korrekten Herkunftsbezeichnungen weitergegeben werden. Das Veröffentlichen von Bildern in Print- und Online-Publikationen ist nur mit vorheriger Genehmigung der Rechteinhaber erlaubt. Die systematische Speicherung von Teilen des elektronischen Angebots auf anderen Servern bedarf ebenfalls des schriftlichen Einverständnisses der Rechteinhaber.

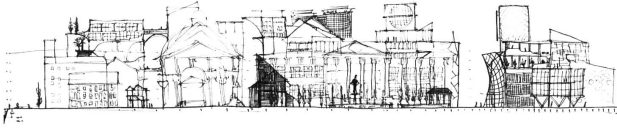
Haftungsausschluss

Alle Angaben erfolgen ohne Gewähr für Vollständigkeit oder Richtigkeit. Es wird keine Haftung übernommen für Schäden durch die Verwendung von Informationen aus diesem Online-Angebot oder durch das Fehlen von Informationen. Dies gilt auch für Inhalte Dritter, die über dieses Angebot zugänglich sind.

Ein Dienst der *ETH-Bibliothek*
ETH Zürich, Rämistrasse 101, 8092 Zürich, Schweiz, www.library.ethz.ch

<http://www.e-periodica.ch>

In memoriam Henri Lee



L'Île de Sion / Flussinsel in Sitten

Crédits illustrations / Abbildungsnachweise

Page / Seite 4
Reproduit avec l'autorisation de
swisstopo (JA100120)
Page / Seite 8
Office du tourisme de Sion
Page / Seite 10
Canton du Valais / Kanton Wallis
Page / Seite 42
Google maps
Toutes autres illustrations / alle weiteren Abbildungen:
© ILA ETH Zürich 2010

Remerciements / Dank

Ville de Sion / Stadt Sitten
Nathalie Luyet Girardet
Damien Gross

Canton du Valais / Kanton Wallis
Tony Arborino
Nicolas Mettan
Didier Tille

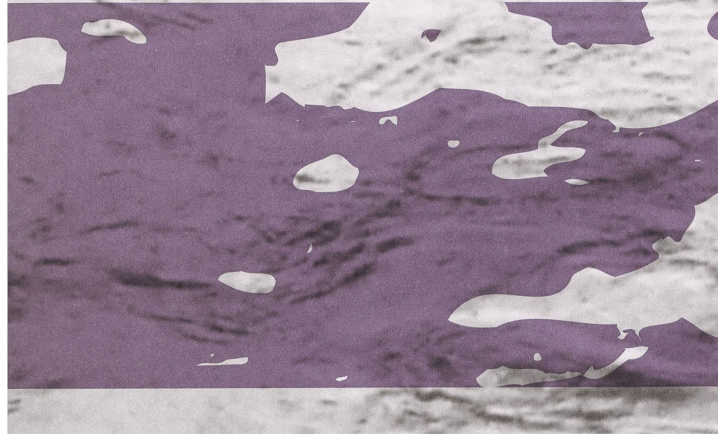
Aux étudiants qui ont participé avec enthousiasme
aux ateliers de projet présentés ici, et
particulièrement à Nina Täschler pour son assistance
dans la finalisation de cette publication.

Den Studenten für ihr aussergewöhnliches
Engagement und vor allem Nina Täschler für ihre
Hilfe bei der Fertigstellung dieser Publikation.

Christophe Girot, titulaire d'un master en architecture et d'un master en paysage de l'Université de Californie à Berkeley, est Professeur à la Chaire d'Architecture du Paysage de l'ETH Zurich depuis 2001. Il y a fondé l'Institut du Paysage ILA, plateforme d'enseignement et de recherche, en janvier 2005. Il est également paysagiste praticien et fondateur de l'Atelier Girot à Zurich. Christophe Girot ist seit 2001 Professor für Landschaftsarchitektur an der ETH Zürich. Er gründete das Institut für Landschaftsarchitektur im Januar 2005, das sich als akademische Forschungs- und Lehrplattform versteht. Christophe Girot absolvierte sowohl einen Masters in Architektur als auch in Landschaftsarchitektur an der University of California in Berkeley. Er ist praktizierender Landschaftsarchitekt und Inhaber des Ateliers Girot in Zürich.

Isabelle Duner a étudié l'architecture à l'ETH Zurich et l'Université de Newcastle (Australie). Elle collabore depuis 2007 à l'Institut du Paysage ILA et exerce la profession d'architecte. Isabelle Duner studierte Architektur an der ETH Zürich und an der University of Newcastle Australia. Sie unterrichtet seit 2007 am Institut für Landschaftsarchitektur der ETH Zürich und arbeitet als Architektin.

Frédéric Rossano, paysagiste d.p.l.g diplômé de l'Ecole du Paysage de Versailles, est chef de projet à l'agence KCAP architectes et urbanistes à Rotterdam et Zurich. Il travaille depuis 2000 à des projets urbains et de paysage à différentes échelles, du renouvellement urbain aux études de développement et de prospective territoriale. Il a rejoint l'ILA en 2008. Frédéric Rossano studierte Landschaftsarchitektur an der Ecole du Paysage de Versailles und arbeitet seit 2000 bei KCAP Architects and Planners in Rotterdam und Zürich. Er beschäftigt sich sowohl mit landschaftsarchitektonischen als auch städtebaulichen Aufgaben, von Stadterneuerungs- bis hin zu Regionalplanungsprojekten. Seit 2008 unterrichtet er am Institut für Landschaftsarchitektur der ETH Zürich.



NSL Netzwerk Stadt und Landschaft
Network City and Landscape

ETH

Eidgenössische Technische Hochschule Zürich
Swiss Federal Institute of Technology Zurich



9 783856 762834

ISBN: 978-3-85676-283-4