

Zeitschrift: Le pays du dimanche
Band: [6] (1903)
Heft: 21

Artikel: Coin de la ménagère
Autor: [s.n.]
DOI: <https://doi.org/10.5169/seals-252971>

Nutzungsbedingungen

Die ETH-Bibliothek ist die Anbieterin der digitalisierten Zeitschriften. Sie besitzt keine Urheberrechte an den Zeitschriften und ist nicht verantwortlich für deren Inhalte. Die Rechte liegen in der Regel bei den Herausgebern beziehungsweise den externen Rechteinhabern. [Siehe Rechtliche Hinweise.](#)

Conditions d'utilisation

L'ETH Library est le fournisseur des revues numérisées. Elle ne détient aucun droit d'auteur sur les revues et n'est pas responsable de leur contenu. En règle générale, les droits sont détenus par les éditeurs ou les détenteurs de droits externes. [Voir Informations légales.](#)

Terms of use

The ETH Library is the provider of the digitised journals. It does not own any copyrights to the journals and is not responsible for their content. The rights usually lie with the publishers or the external rights holders. [See Legal notice.](#)

Download PDF: 06.10.2024

ETH-Bibliothek Zürich, E-Periodica, <https://www.e-periodica.ch>

NOS BRAVES AGENTS



— C'est la timidité qui m'empêche d'arriver. Ainsi, lorsque je fais le passage à tabac chez moi, tout seul, soit sur ma femme ou sur mes enfants, je suis splendide, personne ne pourrait m'égaliser.



— Aussitôt dans la rue, je perds mon aplomb, et si le devoir m'appelle à donner quelques coups de poing à un passant, je suis tellement troublé que je ne sais plus comment faire.



— Et si j'aperçois du monde, c'est fini, je ne puis plus, ma timidité me paralyse, et je suis forcé de me sauver pour ne pas avoir l'air ridicule.

Coin de la Ménagère

Pot-au-feu sans bœuf (pour 6 personnes, cuisson 30 minutes).

Proportion. — Deux litres d'eau salée: huit à dix carottes, autant de navets, cinq ou six poireaux, un peu de graisse de bœuf ou de porc si faire se peut, deux cuillerées et demie à café d'extrait de viande Liebig

Recette. — Coupez des légumes en tranches, mettez à bouillir dans l'eau, ajoutez l'extrait de viande Liebig. Si le goût ne vous paraît pas assez relevé, ajoutez encore un peu d'extrait. Vous aurez un très bon bouillon qui peut être employé à tous les usages du bouillon ordinaire.

La dette publique représente 787 francs par habitant en France, 404 francs en Italie, 384 francs en Angleterre, 323 francs en Autriche-Hongrie, 309 francs en Allemagne, 154 francs en Russie, et 4 francs en Chine.

Il y avait, en France, à la fin de 1900, un nombre de 10,680,866 livrets de Caisse d'épargne, représentant une somme totale de 4 milliards et demi, soit 111 francs en moyenne par tête d'habitant

Recettes et Conseils

Le bois blanc. — Pour rendre une planche de bois blanc aussi résistante que du chêne à l'air, au soleil et aux intempéries, il faut, après une première couche de peinture à l'huile, la recouvrir avant qu'elle sèche, d'une mince couche de sable très fin.

Quand le tout est pris, donner une dernière couche de peinture par dessus le sable.

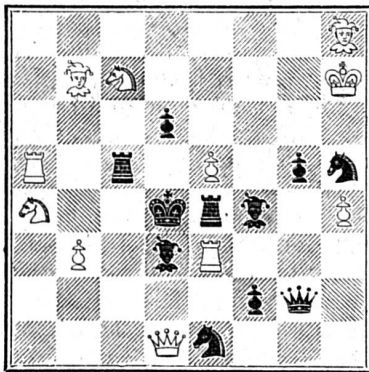
Rébus et Devinettes



Où est la vachère ?

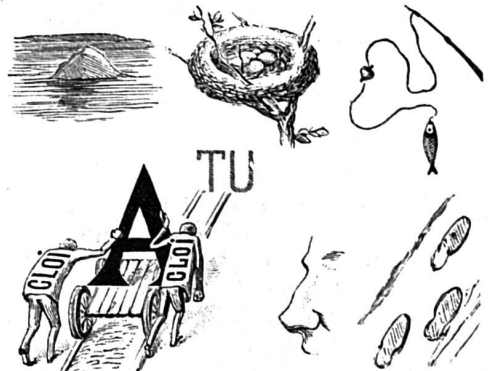
ECHECS

PROBLÈME N° 17.



Mat en 2 coups

Solution du problème n° 16 : 1. R — CD5 2. à volonté.
2. D, ou C font mat.



Ce qu'il faut savoir

Anvers prétend avoir imprimé, en 1605, le premier journal qui ait paru dans le monde, et se propose d'en célébrer le trois centième anniversaire en 1905.

Ledit journal était publié par Abraham Verhoeven.

Editeur-Imprimeur : G. Moritz,
Gérant de la Société typographique, à Porrentruy.