

**Zeitschrift:** Le pays du dimanche  
**Band:** [6] (1903)  
**Heft:** 45

**Artikel:** Pensées  
**Autor:** [s.n.]  
**DOI:** <https://doi.org/10.5169/seals-253228>

### **Nutzungsbedingungen**

Die ETH-Bibliothek ist die Anbieterin der digitalisierten Zeitschriften. Sie besitzt keine Urheberrechte an den Zeitschriften und ist nicht verantwortlich für deren Inhalte. Die Rechte liegen in der Regel bei den Herausgebern beziehungsweise den externen Rechteinhabern. [Siehe Rechtliche Hinweise.](#)

### **Conditions d'utilisation**

L'ETH Library est le fournisseur des revues numérisées. Elle ne détient aucun droit d'auteur sur les revues et n'est pas responsable de leur contenu. En règle générale, les droits sont détenus par les éditeurs ou les détenteurs de droits externes. [Voir Informations légales.](#)

### **Terms of use**

The ETH Library is the provider of the digitised journals. It does not own any copyrights to the journals and is not responsible for their content. The rights usually lie with the publishers or the external rights holders. [See Legal notice.](#)

**Download PDF:** 06.10.2024

**ETH-Bibliothek Zürich, E-Periodica, <https://www.e-periodica.ch>**

Voyons un peu quelle est la vie des ouvriers de cette entreprise. Comme nous l'avons vu ils travaillent huit heures par jour. Dès la sortie du tunnel ils se changent, et leurs vêtements sont mis à sécher dans des locaux spéciaux, d'autre part des bains sont prêts aux heures de sortie du travail.

Les ouvriers célibataires ont des dortoirs vastes et aérés. Pour les autres, des maisons où ils peuvent habiter en famille; à tous servent les cafés de tempérance, salles de lecture, écoles pour enfants et adultes, sociétés diverses.

Un consul italien réside à Brigue, et la police y est sévèrement maintenue. En Italie, à Iselle, on a construit une école évangélique et une catholique, deux hôpitaux, une caserne et même un cirque.

Le dépôt de la dynamite, construit en pierre, est gardé militairement.

Comme constructions de l'entreprise même, on compte

un nouveau débouché sur l'Italie et permettra aux touristes de nouveaux voyages plus agréables et plus rapides.  
A. L. C.



L'hospice du Simplon entre Brigue et Domo-d'Ossola, construit par ordre de Napoléon 1<sup>er</sup>



### Pensées

N'est-ce pas un beau dessein que de laisser après nous les hommes plus heureux que nous l'avons été?

Le besoin d'émotions est l'ennemi du bonheur.

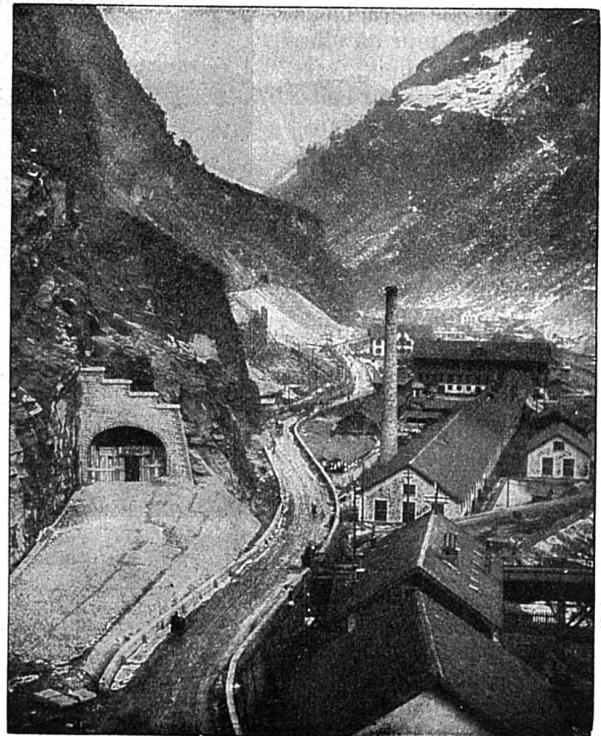
L'esprit a été donné à l'homme pour déguiser sa bêtise.

La poésie doit naître de la vie naturellement, comme l'arbre, la fleur et le fruit sortent de la terre, de la pleine terre, aux regards du soleil.

L'on se repent rarement de parler peu, très souvent



Le village de Brigue



Vue dans la vallée de la Diveria (côté sud)

l'usine à pression d'eau, l'atelier de réparations et les turbines à air comprimé, etc.

On a dépensé quatre millions pour la seule installation des machines extérieures ou souterraines.

On a tout lieu d'espérer voir s'achever en son temps cette œuvre magnifique qui ouvrira à la Suisse

de trop parler : maxime usée et triviale que tout le monde sait et que tout le monde ne pratique pas.

Qui se confie au bavard et prête au prodigue, retrouve son secret partout et son argent nulle part.