

Schématisation des correspondances neuro-végétatives

Autor(en): [s.n.]

Objektyp: **Article**

Zeitschrift: **Physiotherapeut : Zeitschrift des Schweizerischen Physiotherapeutenverbandes = Physiothérapeute : bulletin de la Fédération Suisse des Physiothérapeutes = Fisioterapista : bollettino della Federazione Svizzera dei Fisioterapisti**

Band (Jahr): **23 (1987)**

Heft 9

PDF erstellt am: **13.09.2024**

Persistenter Link: <https://doi.org/10.5169/seals-930143>

Nutzungsbedingungen

Die ETH-Bibliothek ist Anbieterin der digitalisierten Zeitschriften. Sie besitzt keine Urheberrechte an den Inhalten der Zeitschriften. Die Rechte liegen in der Regel bei den Herausgebern.

Die auf der Plattform e-periodica veröffentlichten Dokumente stehen für nicht-kommerzielle Zwecke in Lehre und Forschung sowie für die private Nutzung frei zur Verfügung. Einzelne Dateien oder Ausdrucke aus diesem Angebot können zusammen mit diesen Nutzungsbedingungen und den korrekten Herkunftsbezeichnungen weitergegeben werden.

Das Veröffentlichen von Bildern in Print- und Online-Publikationen ist nur mit vorheriger Genehmigung der Rechteinhaber erlaubt. Die systematische Speicherung von Teilen des elektronischen Angebots auf anderen Servern bedarf ebenfalls des schriftlichen Einverständnisses der Rechteinhaber.

Haftungsausschluss

Alle Angaben erfolgen ohne Gewähr für Vollständigkeit oder Richtigkeit. Es wird keine Haftung übernommen für Schäden durch die Verwendung von Informationen aus diesem Online-Angebot oder durch das Fehlen von Informationen. Dies gilt auch für Inhalte Dritter, die über dieses Angebot zugänglich sind.

vor allem unter dem Aspekt der Zeit erörtert.

Wahrnehmungsprozesse existieren neben den Ausdrucks- und Mitteilungsprozessen in jeder Kommunikation und werden speziell behandelt. Die Beschreibung der internen (Selbstwahrnehmung, Konzentration, Achtsamkeit) und der externen Wahrnehmung, sowie deren Bedeutung für Reaktions- und Handlungsweisen lassen das breite Spektrum der «Wahrnehmung» erkennen (z. B. Sinneswahrnehmung, Körperempfindungen, Gefühle, Raum-/ Zeitwahrnehmung oder kosmisch-spirituelle Erlebensqualitäten). Die aufgelisteten Übungen zum Erkennen der Wahrnehmungsprozesse stellen nur eine Auswahl dar. Diesbezüglich ergänzende, anregende und kommentierte Literaturangaben vermisste ich.

Die *Behandlungsweisen* und Interventionen im Sinne der «Körperzentrierten Psychotherapie» sind keine reinen Techniken, sondern der Therapeut ist mit seinen Seinsdimensionen aktiv beteiligt (siehe dazu das Kapitel 3 über die therapeutische Beziehung). Sie sind aufgrund von Beispielen und Fallbeschreibungen in allen Kapiteln zu erkennen. Ferner hat die Autorin diesem Thema noch spezielle Kapitel gewidmet. Einen Überblick über Behandlungsweisen und die Bezogenheit auf 5 Entwicklungsstufen (frühkindliche Stufe, phallischer Formenkreis, Pubertät und frühes Erwachsenenalter, Erwachsenenalter und ganzheitliche Reifung) sind im Kapitel 4 enthalten. Konkrete Anwendungen beschreibt die Autorin sehr informativ für den Fall von neurotisch Gestörten (Kapitel 6), von psychotisch Kranken (Kapitel 9) und speziell bei Angstzuständen (Kapitel 8). Durchwegs ist neben der Bedeutung der verbalen Intervention, die Bedeutung der nonverbalen Intervention zu erkennen.

Obschon die Themen «Bewusstseinszustände» und «Erleben» in einzelnen Kapiteln erscheinen, finde ich es schade, dass die Autorin hierfür keine

speziellen Kapitel geschrieben hat. Einzelne Details oder Fallbeispiele sind anwendungsorientiert dargestellt. Sie sind für mich nicht immer leicht im philosophischen Gesamtkontext einzubinden. Ich vermisse auch den Vergleich der einzelnen Dimensionen menschlichen Seins in der «Körperzentrierten Psychotherapie» mit jenen anderer Richtungen, bei denen teilweise auch andere Bezeichnungen verwendet werden. Die Beschreibung abweichender und kongruenter Bedeutungen der menschlichen Seinsdimensionen hätte mir mehr Klarheit gebracht. Hier zeigt sich meiner Meinung nach das Fehlen einer einheitlichen Terminologie, die auf dem philosophischen Menschenbild der «Körperzentrierten Psycho-

therapie» basiert. Der Bezug der Autorin zur Praxis ist aber durchwegs zu spüren. Das Buch ist somit für die Praxis therapeutisch arbeitender Fachleute eine sinnvolle Bereicherung. Speziell für Psychotherapeuten, die in einer mehr dogmatischen Richtung ausgebildet sind, bietet das Buch lohnenswerte Impulse für den Einbezug weiterer menschlicher Dimensionen in ihrer Arbeit mit psychisch oder psychosomatisch Kranken. Interessenten und Ausbildungskandidaten des Instituts für Körperzentrierte Psychotherapie (IKP) in Zürich erhalten durch das Buch die wesentlichen Theoriebezüge der «Körperzentrierten Psychotherapie».

Manfred Riedle-Adorni

Schématisation des correspondances neuro-végétatives

Tout en chacun connaît le rôle important dévolu à la colonne vertébrale, non seulement sur le plan de la statique et de la motricité mais également en neurologie.

Corrélativement un aspect neurologique reste souvent ignoré ou du moins mal connu: l'innervation neuro-végétative organique et ses connexions avec la rachis.

La complexité du système neuro-végétatif n'est plus à démontrer et rend son étude ardue. Pour pallier, en partie, à cette difficulté et pour rendre plus accessible journalièrement ce système, nous avons décidé de mettre en schéma ladite innervation et ses correspondances rachidiennes.

Il est bien entendu que ce schéma ne se veut pas exhaustif car les correspondances peuvent varier d'un individu à l'autre; cependant ces variations sont, le plus souvent, minimes. Les professions médicales et paramédicales sont, fréquemment, en contact avec les régions sacrée, lombaire, dorsale et cervicale; zones en étroites relations avec les viscères, influant

directement sur les fonctions organiques par le biais neuro-végétatif. La visualisation des rapports existants aide le praticien dans sa pratique journalière; de même l'explication au patient par l'intermédiaire de l'image, lui permet de mieux saisir la symptomatologie qu'il présente et par là de mieux comprendre les soins qui lui sont dispensés.

Par leurs actions, certaines thérapeutiques empruntent les voies neuro-végétatives, ce schéma permet également au thérapeute de mieux intégrer et d'expliciter les effets et les réactions entraînés par son geste.

De ce qui précède nous pouvons affirmer que cette planche (70 x 100 cm) représente un «outil» indispensable pour tout praticien exerçant manuellement.

Cette planche peut être obtenue à l'adresse suivante:

Monsieur R. Lavatelli, Avenue de Chailly 55
1012 Lausanne, Tel. 021/28 66 10

Son prix: Fr. suisse 30.- port/emballage non compris. ●



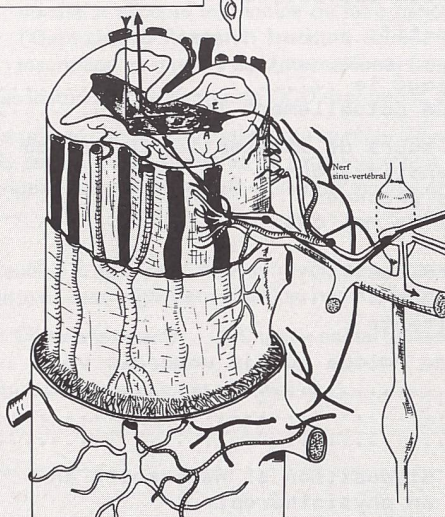
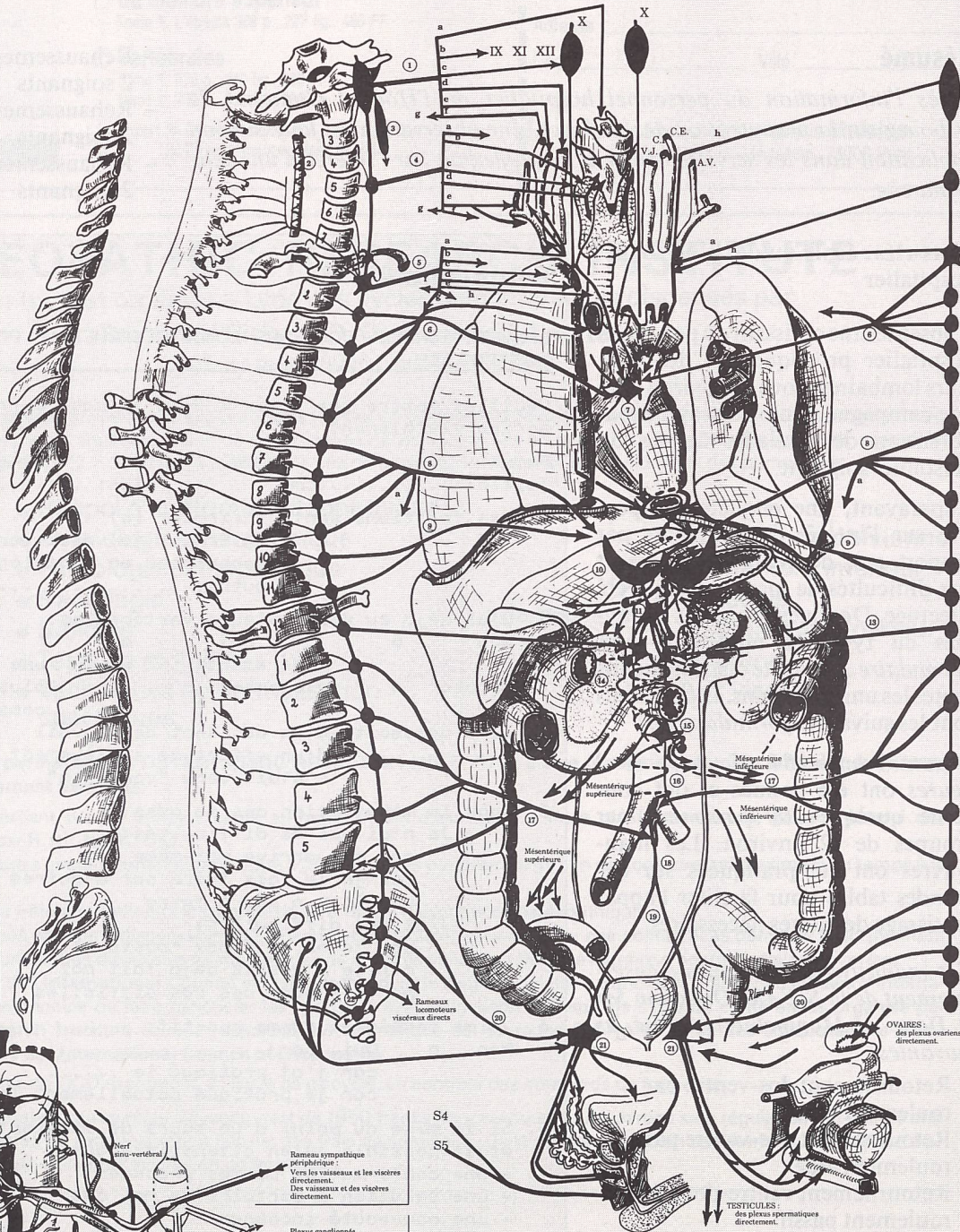
SCHÉMATISATION DES CORRESPONDANCES

NEURO - VÉGÉTATIVES

Association
Internationale
d'Étiopathie
GENÈVE



- Ganglions cervicaux supérieurs à destination:
 - a pharynx - larynx
 - b nerfs crâniens IX - XII
 - c nerfs pneumogastriques X
 - d veines jugulaires
 - e artères carotides internes - encéphale
 - f artères carotides externes - face
 - g rameaux locomoteurs directs
 - h plexus cardiaque.
- Artères vertébrales avec les plexus de Franquiou Franck, racines antérieures et racines postérieures en liaison par rami blancs avec les racines des nerfs rachidiens de C4 - C5 - C6 - C7 C8 (selon Hovelacque).
- Ganglions pleziiformes des pneumogastriques.
 - a plexus cardiaque
 - b glande thyroïde
 - c nerfs pneumogastriques X
 - d larynx - trachée - œsophage
 - e artères thyroïdiennes - sous-clavières
 - f nerfs phréniques
 - g rameaux locomoteurs directs.
- Ganglion cervical inférieur ou axillaire à destination:
 - a artères sous-clavières - carotides communes - vertébrales pour l'encéphale et ses membranes, ses artères et ses veines.
 - b nerfs phréniques
 - c diaphragme
 - d nerfs pneumogastriques X
 - e trachée et bronches
 - f rameaux locomoteurs directs
 - g plexus broncho-pulmonaire
 - h plexus cardiaque.
- Plexus broncho-pulmonaire à destination:
 - a poumons
 - b bronches
 - c artères
 - d œsophage.
- Plexus ganglionné cardiaque.
- Nerfs grands splanchniques
 - a - plexus semi-lunaires
 - a - rameaux directs
 - pleuro - œsophage
 - diaphragme - cavité thoracique
 - artères - vaisseaux intra-aortaux
 - péritoneum (viscéral et pariétal).
- Nerfs petits splanchniques
 - a - péritoneum (viscéral et pariétal).
 - b - plexus semi-lunaires.
- Plexus ganglionnés semi-lunaires
 - plexus coeliaque
 - plexus rénaux
 - plexus mésentérique supérieur et inférieur
 - plexus ovarien et spermaticus
 - plexus sacré
 - plexus hypogastriques.
- Plexus ganglionné mésentérique supérieur.
 - intestins grêles - mésentériques
 - cœcum
 - colon ascendant et demi-droite du colon transverse ainsi que membranes.
- Plexus coeliaque
 - estomac
 - rate
 - pancréas
 - foie et vésicule ainsi que canaux duodénaux.
- Nerfs splanchniques inférieurs thoraciques
 - plexus rénaux.
- Plexus ganglionnés rénaux
 - reins, surrénals et membranes.
- Plexus mésentériques inférieurs
 - demi-gauche du colon transverse
 - colon descendant
 - colon iliaque
 - colon sigmoïde
 - rectum.
- Plexus pré-aortique.
- Nerfs splanchniques lombaires.
- Nerf pré-sacré.
- Nerfs hypogastriques droit et gauche
 - plexus hypogastriques
 - ou de Lee-Franckenhauser.
- Nerfs splanchniques pelviens accessoires.
- Plexus hypogastriques à destination:
 - vessie et sphincter lisse
 - canaux déférents et ampoules
 - vaisseaux séminaux
 - prostate
 - vagin
 - utérus et trompes
 - péritoneum et membranes
 - artères et veines du bassin pelvien.
- Ganglion impar de Walter, dernier ganglion de la chaîne latéro-vertébrale orthosympathique à destination:
 - plexus coccygien et rameaux locomoteurs directs.



1 Zone viscéro-motrice
2 Zone viscéro-sensible

A.E.R.
● centres végétatifs intra-aortaux.

A Neurone végétatif ASSOCIATION
E Neurone végétatif ÉMETTEUR
R Neurone végétatif RECEPTEUR

3 Voies commissurales végétatives ou de relation.

COPRODUCTION : GEPRO S.A. / ETIOSCIENCES S.A.

ETIOSCIENCES : Éditeur et distributeur des ouvrages d'Étiopathie (Techniques et Théoriques). 26, rue Merle d'Aubigné 1207 GENÈVE.

GEPRO : Éditeur et distributeur de cassettes vidéo sur les techniques manipulatives. 20, rue de l'Industrie 1870 MONTHEY - SUISSE

Dessin : René LAVATELLI Distribution et Copyright GEPRO : 1987

DIFFUSION FRANCE : MALOINE ÉDITEUR - 27, rue de l'École de Médecine 75006 PARIS