

La riabilitazione della muscolatura della colonna vertebrale

Autor(en): **Geiger, Urs**

Objektyp: **Article**

Zeitschrift: **Physiotherapeut : Zeitschrift des Schweizerischen Physiotherapeutenverbandes = Physiothérapeute : bulletin de la Fédération Suisse des Physiothérapeutes = Fisioterapista : bollettino della Federazione Svizzera dei Fisioterapisti**

Band (Jahr): **29 (1993)**

Heft 11

PDF erstellt am: **08.08.2024**

Persistenter Link: <https://doi.org/10.5169/seals-930374>

Nutzungsbedingungen

Die ETH-Bibliothek ist Anbieterin der digitalisierten Zeitschriften. Sie besitzt keine Urheberrechte an den Inhalten der Zeitschriften. Die Rechte liegen in der Regel bei den Herausgebern.

Die auf der Plattform e-periodica veröffentlichten Dokumente stehen für nicht-kommerzielle Zwecke in Lehre und Forschung sowie für die private Nutzung frei zur Verfügung. Einzelne Dateien oder Ausdrucke aus diesem Angebot können zusammen mit diesen Nutzungsbedingungen und den korrekten Herkunftsbezeichnungen weitergegeben werden.

Das Veröffentlichen von Bildern in Print- und Online-Publikationen ist nur mit vorheriger Genehmigung der Rechteinhaber erlaubt. Die systematische Speicherung von Teilen des elektronischen Angebots auf anderen Servern bedarf ebenfalls des schriftlichen Einverständnisses der Rechteinhaber.

Haftungsausschluss

Alle Angaben erfolgen ohne Gewähr für Vollständigkeit oder Richtigkeit. Es wird keine Haftung übernommen für Schäden durch die Verwendung von Informationen aus diesem Online-Angebot oder durch das Fehlen von Informationen. Dies gilt auch für Inhalte Dritter, die über dieses Angebot zugänglich sind.

La riabilitazione della muscolatura della colonna vertebrale

RIASSUNTO

Una riabilitazione adeguata della muscolatura all'altezza della colonna cervicale è dovuta al processo propriocettore della muscolatura e al controllo dei suoi riflessi tramite il campo recettore della nuca. Alla conformazione e motilità della colonna cervicale viene così assegnata un'importanza considerevole. L'abbinamento differenziato della funzione di sostegno e di movimento della muscolatura del collo stabilisce sia la qualità del movimento che il carico meccanico della colonna cervicale con le relative conseguenze patomeccaniche e neurovegetative.

Meccanica e statica della colonna cervicale

Tra le principali funzioni motorie dell'uomo vi sono quella concernente la capacità di orientamento all'interno di uno spazio e quella riguardante il mantenimento dell'equilibrio. La ricca ricezione di stimoli propriocettori e nociocettori della forte muscolatura autoctona della nuca permette l'orientamento del corpo nello spazio mediante i riflessi di posizionamento e mantenimento della posizione. Questi recettori sono siti nella capsula articolare, nei tendini, nei legamenti e nella muscolatura della nuca e formano un ulteriore «organo di senso» (Wolff 1983).

Un compromesso ottimale tra l'elasticità e la stabilità della colonna vertebrale umana si basa sui suoi elementi modulari. Una

capacità motoria segmentale e una stabilizzazione dinamica dovrebbero dare vita ad un rapporto di tensione «economico».

In caso di ipermotilità o ipomotilità, invece, un rapporto di tensione disturbato potrebbe trasformarsi in un fattore potenziale di malattia se il carico di spinta da esso risultante non dovesse venire più percepito a livello muscolare.

In relazione a riduzioni e indebolimenti, noi si preferisce non parlare di sbilanci muscolari bensì di mutamento di rapporto per quanto riguarda il tono di base della muscolatura tonica e di diminuzione della prontezza di riflesso della muscolatura fasica. Le nostre esperienze ci hanno fatto rilevare che il presunto indebolimento di un gruppo muscolare è dato da una valutazione errata, infatti, dopo un'adeguata stimolazione, nella maggior

parte dei casi si riforma un tono muscolare normale.

I nostri tentativi di riabilitazione muscolare della colonna cervicale mediante applicazione conseguente delle fasce «Thera» ci hanno indotto a ritenere che una presunta riduzione della muscolatura è dovuta molto di frequente ad un'informazione errata data dai nociocettori per il controllo del tono muscolare.

Oltre alle già note tecniche neuromuscolari, l'ipertono della muscolatura «ridotta» può essere normalizzato mediante un trattamento corretto ed apposito ed un «dosaggio» appropriato. Questo dato è stato da noi verificato più volte clinicamente con esercizi test standardizzati messi a punto con l'utilizzo della elettromiografia deviata in superficie.

Il concetto del «Rehatrain»

Il concetto del «Rehatrain» si basa, eccezione fatta per gli esercizi prova, sull'applicazione delle fasce «Thera» specifiche. Le fasce della Thera hanno buone proprietà elastiche. Se si cerca di tendere maggiormente l'elastico, la resistenza della fascia aumenta quasi in proporzione inversa. Procedendo ad una scelta adeguata della proprietà elastica della fascia, la sua resistenza può essere dosata in rapporto all'uso terapeutico individuale: al paziente si rende possibile un allenamento muscolare anche ad un livello di forza massima molto basso.

Inoltre, la resistenza così pensata ed ideata per le fasce «Thera» facilita la percezione del controllo del movimento per mezzo di stimolazioni tattili.

Indirizzo di riferimento per il testo «Rehatrain», per poster ed informazioni sui corsi:

Caius Schmid, Physiotherapie Visana
Tessinstrasse 15, 4054 Basilea
Tel. 061-302 23 69
Fax 061-302 23 31

Indirizzo di riferimento per le fasce «Thera»:

Physio-Pool INSTA AG
Innere Margarethenstrasse 7
4002 Basilea
Tel. 061-281 55 44
Fax 061-281 81 04

Das Versicherungskonzept SPV – die Lösung für Physiotherapeuten.
Erarbeitet in Partnerschaft mit

Schweizerische Mobiliar
Versicherungsgesellschaft

macht Menschen sicher

Rentenanstalt


sanitas

Alle Ihre Versicherungsfragen "unter einem Hut"

Mit dem Versicherungskonzept, das der SPV zusammen mit der Schweizerischen Mobiliar Versicherungsgesellschaft, der Rentenanstalt sowie der Krankenkasse Sanitas realisiert hat, wird die Zielsetzung verfolgt, den Mitgliedern des SPV und ihren Angehörigen eine umfassende Dienstleistung rund um das Thema "Versicherung" anzubieten. Von A bis Z. In Zusammenarbeit mit unseren Partnern sind wir laufend bestrebt, das Konzept zu ergänzen und weiter auszubauen.

Gerne informieren wir Sie im Detail. Oder beantworten Ihre konkreten Fragen. Neutral und kompetent. Und kostenlos.



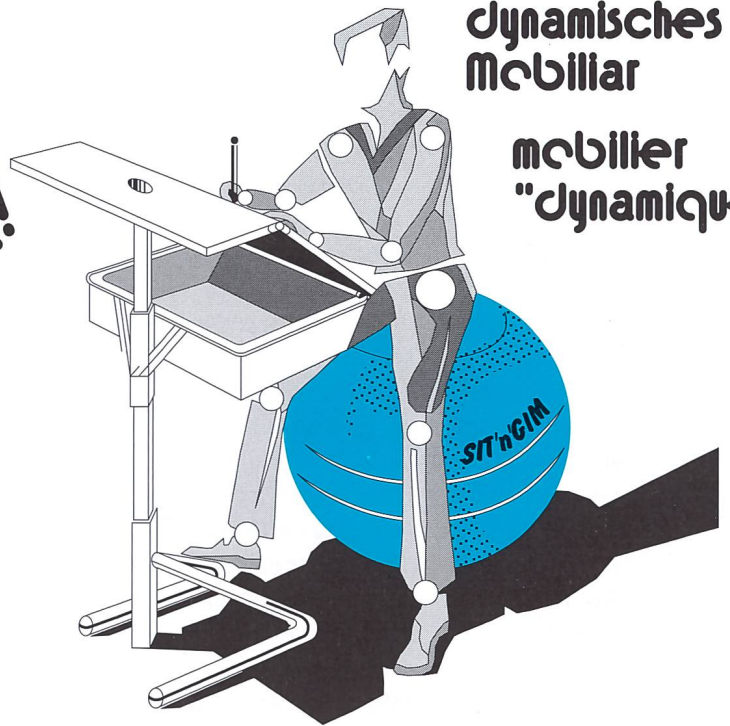
SPV
FSP
FSF
FSF

SCHWEIZERISCHER PHYSIOTHERAPEUTEN-VERBAND
FEDERATION SUISSE DES PHYSIOTHERAPEUTES
FEDERAZIONE SVIZZERA DEI FISIOTERAPISTI
FEDERAZIUN SVIZRA DALS FISIOTERAPEUTS

Versicherungs-Sekretariat SPV
Postfach 3190, 6210 Sursee
Telefon 045 219116, Telefax 045 210066

PG-A26-12

Vorbeugung?
Bewegung!
Prévention?
Mouvement!



dynamisches
Mobiliar

mobilier
"dynamique"

Bitte senden Sie mir Ihre Unterlagen
s.v.p. envoyez-moi votre documentation

Name/nom:

Adresse:

VISTA
WELLNESS

4513 Langendorf/SO 065 38 29 14
2014 Bôle/NE 038 41 42 52

Die individuelle Einrichtung

Sauna und Solarium

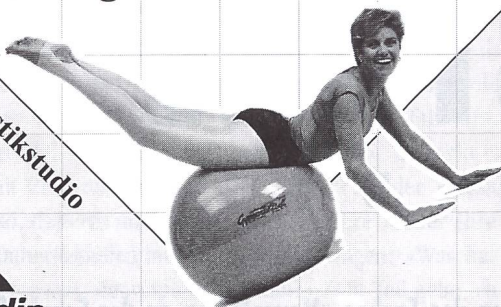
Physikalische Therapie

Gymnastik-Training
Therapie- und Massageliege
Lagerungshilfen • Polster • Wäsche
Reinigungs-, Desinfektions-Pflegeprodukte
Thermo-Therapie – kalt/warm • Massagematerial
Vorhänge • Mobilier • Stühle • Extension-Manipulation
Infrarot-Solarien • Sauna • Dampfbadprodukte • Hydro-Therapie
Badezusätze • Elektro-Therapie • Geräte-Zubehör • US-HF-Therapie
Puls-, Blutdruck-Messgeräte • Anatomisches Lehrmaterial

Innovativ
in

Planung • Verkauf • Service

Gymnastikstudio



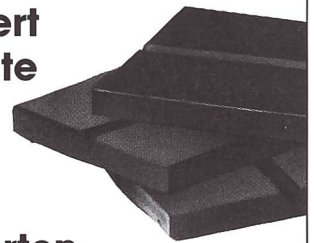
Jardin
Medizintechnik ag

Feldmattstrasse 10
CH-6032 Emmen
Tel. 041-55 11 80
Fax 041-55 11 89

Fango Paraffin von PINIOL



garantiert
konstante
Wärme



Erhältlich in 2 Sorten

Fango Paraffin F für Auslaufgeräte
Fango Paraffin S für Schöpfgeräte



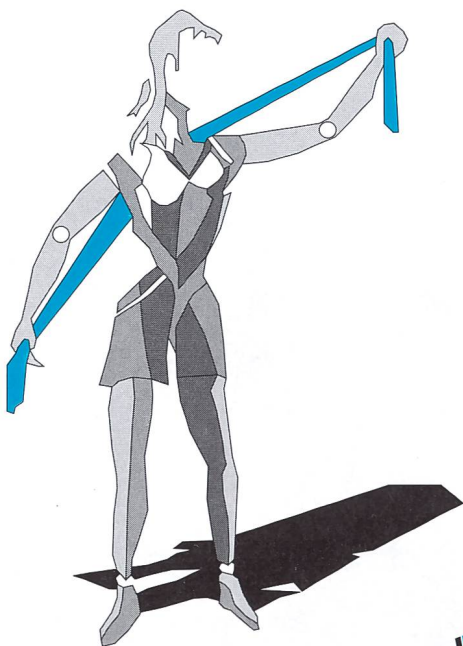
PINIOL AG

Offizieller Ausrüster
des Schweiz. Skiverbandes



Erlistrasse 2, 6403 Küssnacht am Rigi
Tel: 041-81 62 55 Fax: 041-81 68 41

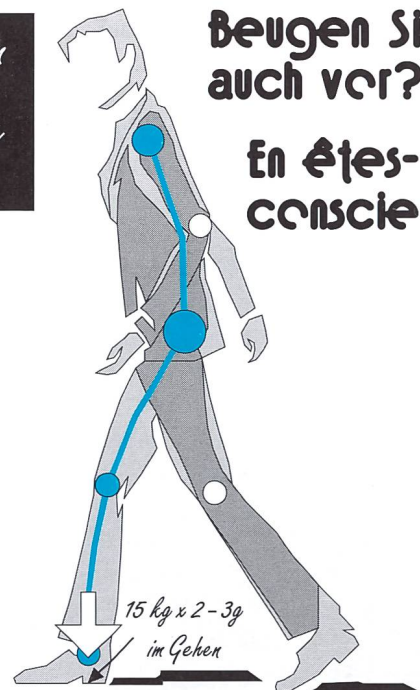
Thera-Band®



$80 \text{ kg} = 800 \text{ Newton}$
 $80 \text{ kg} \times 10 \text{ m/sec}^2$
mg

Beugen Sie
auch vor?

En êtes-vous
conscient?



$15 \text{ kg} \times 2 - 3 \text{ g}$
im Gehen

VISTA
WELLNESS

Viscolar™

Schockdämpfende Einlagen
matériau anti-chocs

4513 Langendorf/SO 065 38 29 14
2014 Böle/NE 038 41 42 52