

Objektyp: **Advertising**

Zeitschrift: **Pionier : Zeitschrift für die Übermittlungstruppen**

Band (Jahr): **7 (1934)**

Heft 3

PDF erstellt am: **08.08.2024**

### **Nutzungsbedingungen**

Die ETH-Bibliothek ist Anbieterin der digitalisierten Zeitschriften. Sie besitzt keine Urheberrechte an den Inhalten der Zeitschriften. Die Rechte liegen in der Regel bei den Herausgebern. Die auf der Plattform e-periodica veröffentlichten Dokumente stehen für nicht-kommerzielle Zwecke in Lehre und Forschung sowie für die private Nutzung frei zur Verfügung. Einzelne Dateien oder Ausdrucke aus diesem Angebot können zusammen mit diesen Nutzungsbedingungen und den korrekten Herkunftsbezeichnungen weitergegeben werden. Das Veröffentlichen von Bildern in Print- und Online-Publikationen ist nur mit vorheriger Genehmigung der Rechteinhaber erlaubt. Die systematische Speicherung von Teilen des elektronischen Angebots auf anderen Servern bedarf ebenfalls des schriftlichen Einverständnisses der Rechteinhaber.

### **Haftungsausschluss**

Alle Angaben erfolgen ohne Gewähr für Vollständigkeit oder Richtigkeit. Es wird keine Haftung übernommen für Schäden durch die Verwendung von Informationen aus diesem Online-Angebot oder durch das Fehlen von Informationen. Dies gilt auch für Inhalte Dritter, die über dieses Angebot zugänglich sind.

Redaktion: Obmann: *E. Abegg*, Breitensteinstrasse 22, Zürich 10, Telephon Geschäft 58.900 + *O. Schönmann*, Sektion Basel + *H. Hagmann*, Sektion Bern + *Hptm. Ziegler*, Sektion Gotthard + *Th. Bolli*, Sektion Schaffhausen + *W. Fierz*, Sektion Winterthur. Vereinigung Schweizerischer Ftg. Of.: *Hptm. Merz*, Ftg. Of., Tg. Kp. 4, Olten.

Redaktion und Administration (Einsendungen, Abonnements und Adressänderungen): Breitensteinstrasse 22, Zürich 10. Postcheckkonto VIII 15666 + Erscheint monatlich. Redaktionsschluss am 19. jeden Monats + Jahresabonnement: Mitglieder Fr. 2.50 (im Sektionsbeitrag inbegriffen), Nichtmitglieder Fr. 3.-. Druck und Inseratenannahme: AG Fachschriften-Verlag & Buchdruckerei Zürich

# WO

VERKEHREN DIE PIONIERE? BEI MICHELIM

*ZunftHaus Zur Zimmerleuten*

20

ZÜRICH 1, Limmatquai 40 + Bekannt für seine Spezialitäten aus Küche und Keller + Stammlokal der SEKTION ZÜRICH

**E. O. BÄR · BERN · Feinmechanische Werkstätte**

empfehl t sich bestens für Anfertigung von kompletten

**Apparaten · Bestandteilen · Massenartikeln**

31

**SPEISERESTAURANT**

101

Bederstrasse 96, am Waffenplatz  
Zürich-Enge

Auserlesene Weine. Sorgfältige Butterküche. ff. Hürlimann-Biere. + Höflichst empfiehlt sich: Familie **RAAS-BOPP**

# Weisses Kreuz

*das gute inserat*

*bringt ihnen im-*

*mer einen sichern*

# erfolg

51

Automatische Telephon- und Licht-Signal-  
Anlagen 97

Fernsteuerungs- und Rückmelde-Anlagen  
für Kraftwerke

Bahn-Signal- und Alarm-Einrichtungen

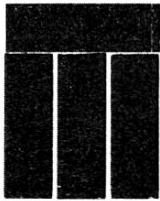
Licht-, Kraft- und Telephon-Installationen



TELEPHONFABRIK

**Chr. Gfeller A.G.**

BERN-BÜMPLIZ



**MASCHINENFABRIK AGATHON A.G.**

SOLOTHURN - HEIDENHUBELSTRASSE 10 - TELEPHON 86

übernimmt Dreh-, Fräs-, Schleif- und Hobelarbeiten, sowie das An-  
fertigen von Maschinen und Apparaten in Präzisionsausführung  
bei günstiger Berechnung und prompter Bedienung

52

**ELEKTROMECHANISCHE WERKSTÄTTE  
FÜR STARK- UND SCHWACHSTROM-APPARATE**

**ERNST STUBER + BERN**

CHUTZENSTRASSE 20 + TELEPHON 28.811

30

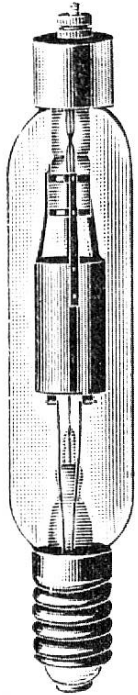
**RESTAURANT**

**Bürgerhaus Bern**

TELEFON 24.631 STAMMTISCH DES EPV

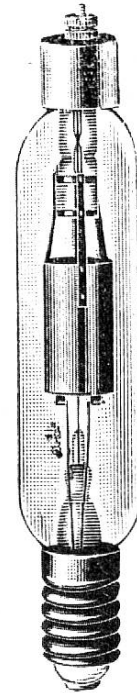
EMPFIEHLT SICH BESTENS: W. A. GLASER

75



**GLEICHRICHTERROHRE  
SENDEROHRE  
REGENERIERUNGEN**

**DURCH DIE GLASBLÄSEREI DER  
SIGNUM AG. WALLISELLEN**



**BELL TELEPHONE MFG. CO.  
BERN**

*Bubenbergplatz 10  
Telephon 24.876*

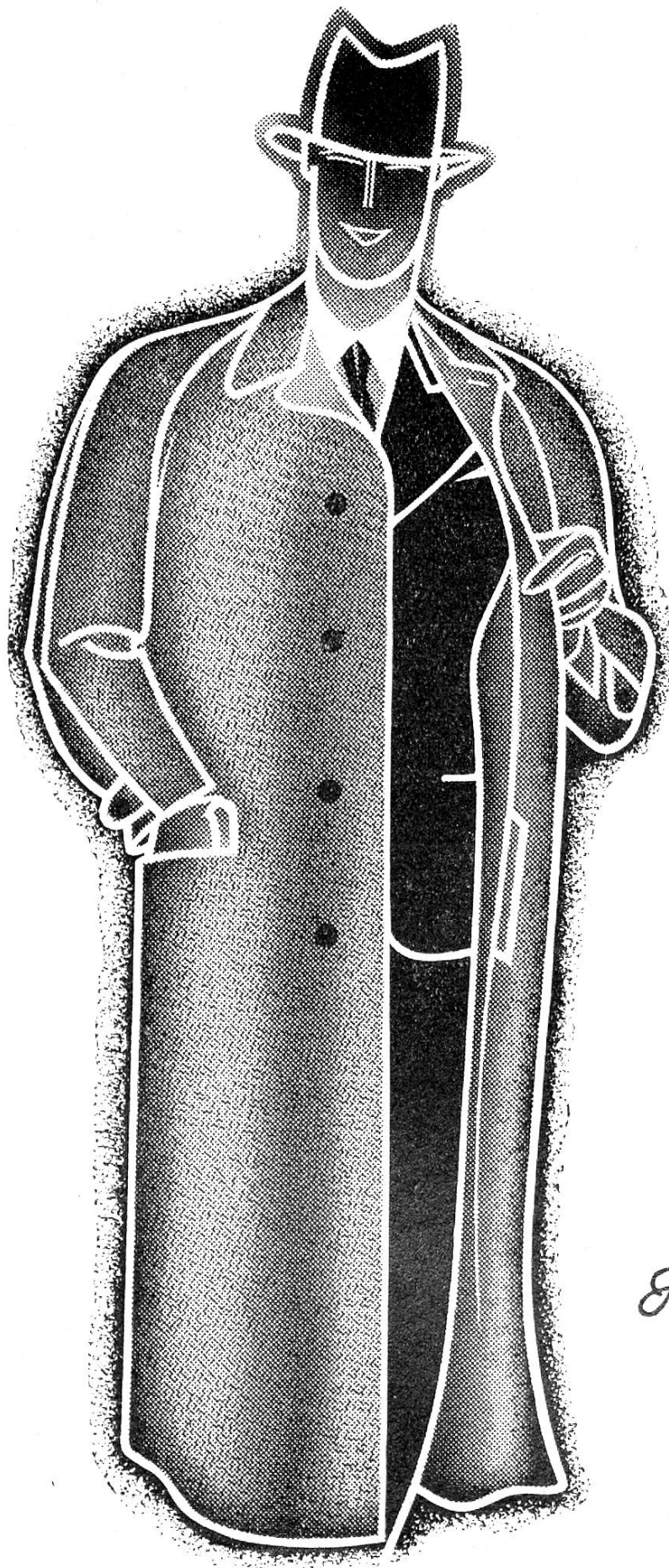
*Assoziiert mit der*  
**INTERNATIONAL STANDARD ELECTRIC CORP.**

*Konzessionäre der*  
**WESTERN ELECTRIC CO.**

**RADIO-SENDER**

*Ortsfeste und tragbare Sender  
jeder Art und jeder Grösse  
für Land-, Luft- und Schiffs-  
verkehr*

**RADIO-EMPFÄNGER „SUPER-BELL“**



## „Figge und Mühle“

Unser neuartiger Uebergangsmantel! Warum „Figge und Mühle“? Weil der Mantel so gearbeitet ist, dass er auf beiden Seiten getragen werden kann. Denn auf der Innenseite, wo ein gewöhnlicher Mantel mit Futter besetzt ist, hat unser neues Modell einen wasserfesten Regentmantel-Oberstoff. Somit besitzen Sie 2 Mäntel: einen für das schöne Wetter mit sportlichem Cheviotstoff und einen zweiten (indem man den Mantel einfach umdreht) für das Regenwetter. Dieser Doppelvorteil sollte Sie veranlassen, unser Modell „Figge und Mühle“ sofort zu erwerben.

**75.- 88.- 98.-**

*Herrn-Konfektion*

**Merkur**  
A.G.

BASEL · MARKTPLATZ · 11