

Objektyp: **FrontMatter**

Zeitschrift: **Pionier : Zeitschrift für die Übermittlungstruppen**

Band (Jahr): **9 (1936)**

Heft 3

PDF erstellt am: **09.08.2024**

Nutzungsbedingungen

Die ETH-Bibliothek ist Anbieterin der digitalisierten Zeitschriften. Sie besitzt keine Urheberrechte an den Inhalten der Zeitschriften. Die Rechte liegen in der Regel bei den Herausgebern. Die auf der Plattform e-periodica veröffentlichten Dokumente stehen für nicht-kommerzielle Zwecke in Lehre und Forschung sowie für die private Nutzung frei zur Verfügung. Einzelne Dateien oder Ausdrucke aus diesem Angebot können zusammen mit diesen Nutzungsbedingungen und den korrekten Herkunftsbezeichnungen weitergegeben werden. Das Veröffentlichen von Bildern in Print- und Online-Publikationen ist nur mit vorheriger Genehmigung der Rechteinhaber erlaubt. Die systematische Speicherung von Teilen des elektronischen Angebots auf anderen Servern bedarf ebenfalls des schriftlichen Einverständnisses der Rechteinhaber.

Haftungsausschluss

Alle Angaben erfolgen ohne Gewähr für Vollständigkeit oder Richtigkeit. Es wird keine Haftung übernommen für Schäden durch die Verwendung von Informationen aus diesem Online-Angebot oder durch das Fehlen von Informationen. Dies gilt auch für Inhalte Dritter, die über dieses Angebot zugänglich sind.

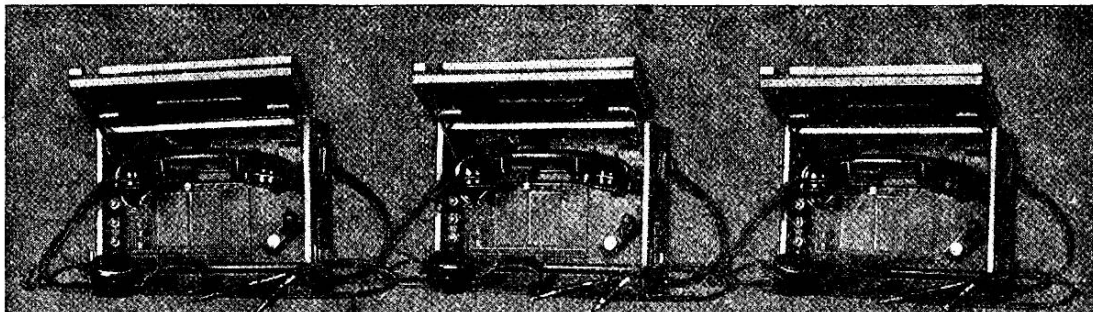
ZÜRICH
MÄRZ 1936

9. JAHRGANG 3
NUMMER

PIONIER

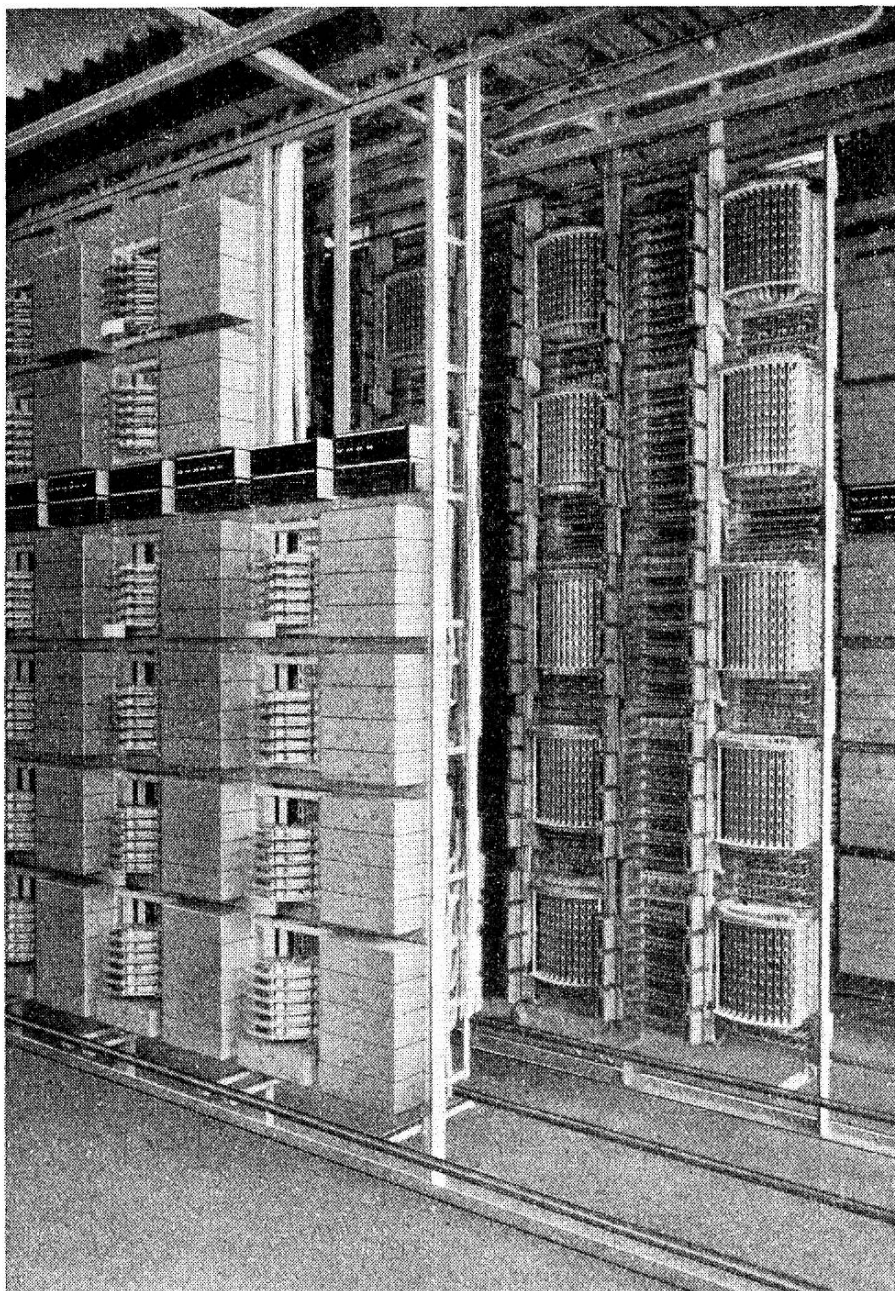
Offizielles Organ des Eidgenössischen Pionier-Verbandes (EPV)
und der Vereinigung Schweizerischer Feldtelegraphenoffiziere
Organe officiel de l'Association fédérale des Pionniers (AFP)

*INHALT: Das Fernsprech- und Telegraphenwesen während der Russeneinfälle 1914
in Ostpreussen + Fernsehbilder in Ueberlebensgrösse + Mitteilungen der Redaktion +
Literatur + Aus den Sektionen: Basel, Biel, Luzern, Olten-Aarau, Schaffhausen,
Winterthur, Zürich*



**ALBISWERK
ZÜRICH A.G.**

Tragbare - permanente
Telephonstationen u. Zentralen
Signal-Kommandoanlagen
Fernsteuerungseinrichtungen



Luzern
automatische Telephonzentrale für
8000 Teilnehmer

162

Hasler *AG* **Bern**