

Objektyp: **Advertising**

Zeitschrift: **Pionier : Zeitschrift für die Übermittlungstruppen**

Band (Jahr): **11 (1938)**

Heft -

PDF erstellt am: **13.09.2024**

### **Nutzungsbedingungen**

Die ETH-Bibliothek ist Anbieterin der digitalisierten Zeitschriften. Sie besitzt keine Urheberrechte an den Inhalten der Zeitschriften. Die Rechte liegen in der Regel bei den Herausgebern. Die auf der Plattform e-periodica veröffentlichten Dokumente stehen für nicht-kommerzielle Zwecke in Lehre und Forschung sowie für die private Nutzung frei zur Verfügung. Einzelne Dateien oder Ausdrucke aus diesem Angebot können zusammen mit diesen Nutzungsbedingungen und den korrekten Herkunftsbezeichnungen weitergegeben werden. Das Veröffentlichen von Bildern in Print- und Online-Publikationen ist nur mit vorheriger Genehmigung der Rechteinhaber erlaubt. Die systematische Speicherung von Teilen des elektronischen Angebots auf anderen Servern bedarf ebenfalls des schriftlichen Einverständnisses der Rechteinhaber.

### **Haftungsausschluss**

Alle Angaben erfolgen ohne Gewähr für Vollständigkeit oder Richtigkeit. Es wird keine Haftung übernommen für Schäden durch die Verwendung von Informationen aus diesem Online-Angebot oder durch das Fehlen von Informationen. Dies gilt auch für Inhalte Dritter, die über dieses Angebot zugänglich sind.

**BLEIKABEL** aller Art für **Starkstrom**, Hoch- und Niederspannung, und **Schwachstrom** für sämtl. Verwendungszwecke.

Unsere Abteilung **DRAHTSEILEREI** liefert **DRAHTSEILE** von aus-  
erlesenem Stahlmaterial bis zu den höchsten Bruch-  
festigkeiten in allgemein üblichen und Spezialkonstruk-  
tionen - wie Seale, Warrington, Filler-Wire und Fisea  
(⊕ Pat.) - in gewöhnlicher und unserer patent. Machart

**„TRU-LAY-BRUGG“**

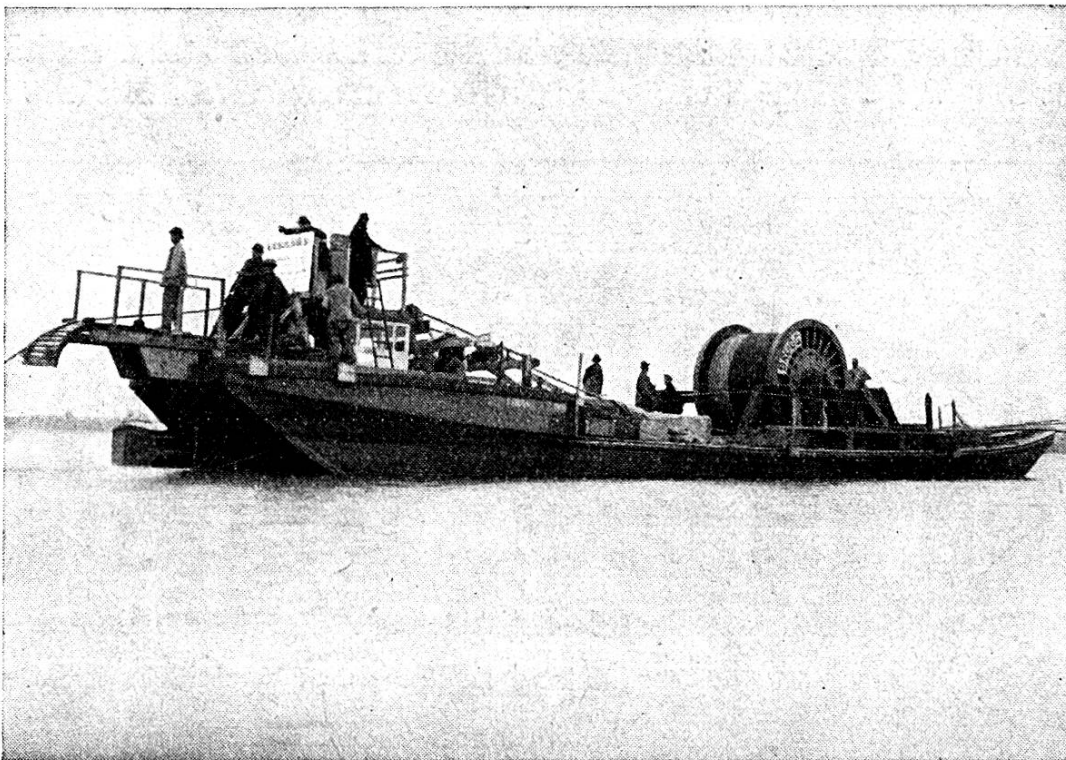
mit vorgeformten Drähten und Litzen, spannungs-  
und drallfrei.

**„TRU-LAY-BRUGG“** garantiert

längere Lebensdauer,  
grössere Sicherheit,  
leichtere Handhabung,  
wirtschaftliche Vorteile.

195

**Spezialität:** Drahtseile für Berg-, Luft- und Schlepp-  
seilbahnen sowie Schliffenaufzüge



Verlegung eines Telephonkabels von 2620 m (in einer Länge) und 30 t Bruttogewicht  
durch den obern Zürichsee zwischen Rapperswil und Lidwil (Schwyz) - Etselwerk - für  
die Schweizerischen Bundesbahnen. 17. August 1937. Verlegeschiff in voller Fahrt.

**KABELWERKE BRUGG AG.**

Zur Vervollständigung der technischen Kenntnisse in den bei allen Sektionen stattfindenden Kursen für Telegraphen-Pioniere eignet sich die

## **BROSCHÜRE ÜBER DIE TISCHZENTRALE**

(von Hptm. J. Meier, Ftg. Of. Tg. Kp. 10) vorzüglich. Preis 50 Rp. Bezug bei der Redaktion des „Pionier“

## **HOTEL RHEINFELDERHOF BASEL**

*Klarastrasse-Ecke Hammerstrasse (Tramhaltestelle). Nähe der Schweizer Mustermesse.*

*Telephon 47.960. O. Troendle*

*Grosses Restaurant (Stammlokal der Sektion Basel) mit Konferenz- und Sitzungszimmer. Kegelbahn, jedes Zimmer mit fliessendem Wasser und Telephon, Weckanlage, Lichtsignal. 160*

Gesucht für Dauerstellung

200

## **JÜNGERE, GELERNT E FUNKMECHANIKER**

gründliche praktische und theoretische Kenntnisse im Radiowesen besitzend. Militärdiensttaugliche Schweizerbürger, welche diese Bedingungen erfüllen, belieben ihre Offerte mit Lebenslauf, Zeugniskopien und Lohnansprüchen zu richten unter Chiffre **OF 7296 Z** an **Orell Füssli-Annoncen, Zürich, Zürcherhof**

Feste und mobile

i99

# **DRAHTLOSE SENDE- UND EMPFANGSANLAGEN**

(Marconi-Lizenz)

für jede Leistung und Wellenlänge. Spezialausführungen für Militär, Polizei und Aviatik.

# **Hasler<sup>AG</sup> Bern**

**WERKE FÜR TELEPHONIE UND PRÄZISIONSMECHANIK**