

Objektyp: **Advertising**

Zeitschrift: **Pionier : Zeitschrift für die Übermittlungstruppen**

Band (Jahr): **18 (1945)**

Heft 5

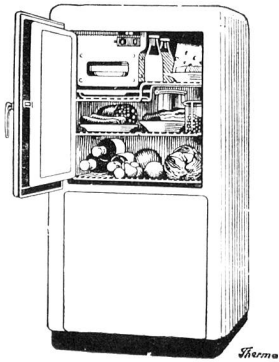
PDF erstellt am: **13.09.2024**

Nutzungsbedingungen

Die ETH-Bibliothek ist Anbieterin der digitalisierten Zeitschriften. Sie besitzt keine Urheberrechte an den Inhalten der Zeitschriften. Die Rechte liegen in der Regel bei den Herausgebern. Die auf der Plattform e-periodica veröffentlichten Dokumente stehen für nicht-kommerzielle Zwecke in Lehre und Forschung sowie für die private Nutzung frei zur Verfügung. Einzelne Dateien oder Ausdrucke aus diesem Angebot können zusammen mit diesen Nutzungsbedingungen und den korrekten Herkunftsbezeichnungen weitergegeben werden. Das Veröffentlichen von Bildern in Print- und Online-Publikationen ist nur mit vorheriger Genehmigung der Rechteinhaber erlaubt. Die systematische Speicherung von Teilen des elektronischen Angebots auf anderen Servern bedarf ebenfalls des schriftlichen Einverständnisses der Rechteinhaber.

Haftungsausschluss

Alle Angaben erfolgen ohne Gewähr für Vollständigkeit oder Richtigkeit. Es wird keine Haftung übernommen für Schäden durch die Verwendung von Informationen aus diesem Online-Angebot oder durch das Fehlen von Informationen. Dies gilt auch für Inhalte Dritter, die über dieses Angebot zugänglich sind.



Ihr Zauberstab...

der Ihnen auch bei Backofenhitze taufrische Speisen, Gefrorenes und kühle Getränke auf den Tisch zaubert.

Wir laden Sie zu einem Besuch unserer Ausstellung der besten Marken freundlich ein.

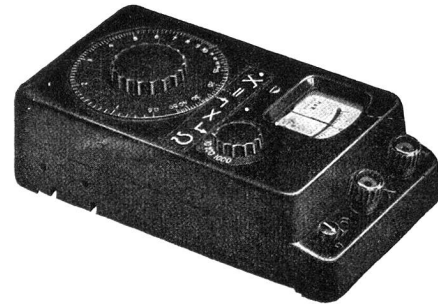
Baumann, Koelliker

Zürich, Sihlstrasse 37

Kennen Sie die

„Pontavi“ - Schleifdraht-Messbrücke

*zur schnellen und genauen
Widerstandsbestimmung
mit eingebautem Zeiger-
Galvanometer?*

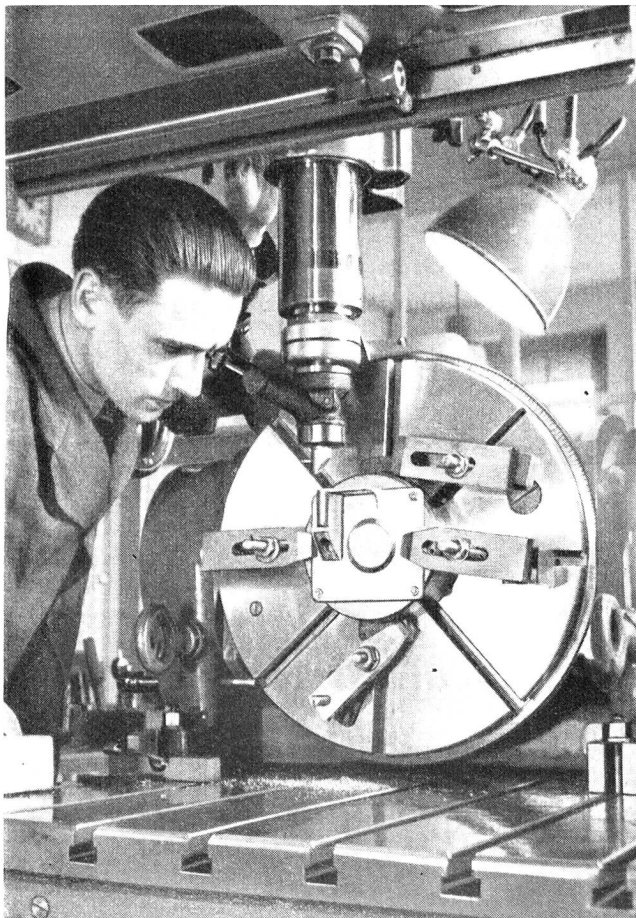


Verlangen Sie unverbindliche Offerte von:

CAMILLE BAUER AG. — BASEL

Zürich, Bern, Genf

2



Nachrichtengeräte

erfordern grosse mechanische und elektrische Stabilität. Als Konstruktionselemente werden deshalb weitgehend Leichtmetall-Gussteile verwendet. Zur Erzielung der notwendigen Präzision werden diese in unseren Werkstätten auf Lehrenbohrwerken bearbeitet.

**AUTOPHON AG.
SOLOTHURN**



Osk. Bohnenblust, Luzern

Elektrische Unternehmungen, Libellenstrasse 48

Bau von:

Stark- u. Schwachstromfreileitungen
Kontaktleitungen für Bahn und Tram
Kabel-Verlegungen
Trafo-Stationen usw.



Gleichrichter

für Auto- und Elektromobil-Batterien
Galvanische Bäder
Kino
Apparate für spezielle Zwecke

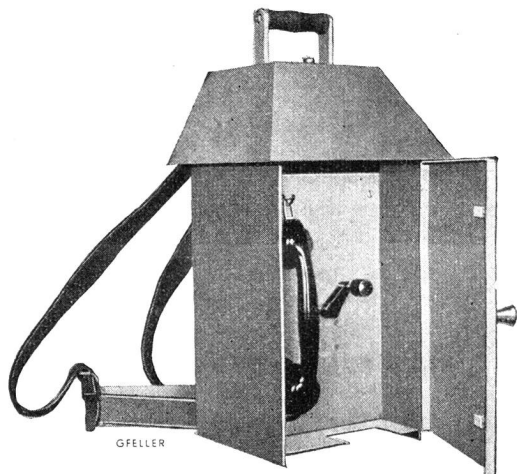
FERRIER, GÜDEL & Co
LUZERN

Chr. Gfeller AG.

Bern-Bümpliz



Zweigfabrik in Flamatt



Wasserdichte Telephone

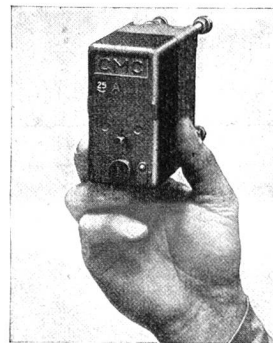
mit Traggestell

CARL MAIER & CIE. SCHAFFHAUSEN

Fabrik elektrischer Apparate und Schaltanlagen

CMC-Kleinautomaten

(Installations-Selbstschalter)



ersetzen
Schalter und Sicherung

schützen
Apparate und Leitungen vor Überlast u. Kurzschluß

sind lieferbar
ein-, zwei-, dreipolig
2, 4, 6, 10, 15, 20, 25 A
500 Volt, 50 ~
mit oder ohne Nulleiter

Sind zu verwenden als:

Gruppensicherung
Querschnittsicherung
u. a. m.

Verlangen Sie unsere Liste Nr. 304 Pi



Kupferdraht-Isolierwerk

Wildeg

A K T I E N - G E S E L L S C H A F T