

**Zeitschrift:** Pionier : Zeitschrift für die Übermittlungstruppen  
**Band:** 21 (1948)  
**Heft:** 12

## Werbung

### Nutzungsbedingungen

Die ETH-Bibliothek ist die Anbieterin der digitalisierten Zeitschriften. Sie besitzt keine Urheberrechte an den Zeitschriften und ist nicht verantwortlich für deren Inhalte. Die Rechte liegen in der Regel bei den Herausgebern beziehungsweise den externen Rechteinhabern. [Siehe Rechtliche Hinweise.](#)

### Conditions d'utilisation

L'ETH Library est le fournisseur des revues numérisées. Elle ne détient aucun droit d'auteur sur les revues et n'est pas responsable de leur contenu. En règle générale, les droits sont détenus par les éditeurs ou les détenteurs de droits externes. [Voir Informations légales.](#)

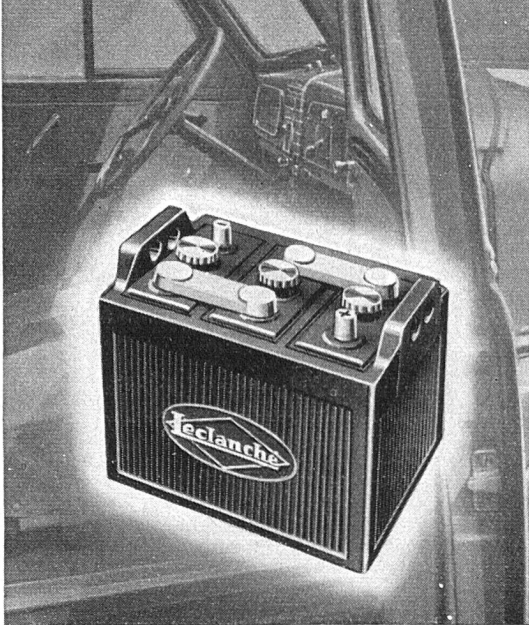
### Terms of use

The ETH Library is the provider of the digitised journals. It does not own any copyrights to the journals and is not responsible for their content. The rights usually lie with the publishers or the external rights holders. [See Legal notice.](#)

**Download PDF:** 15.10.2024

**ETH-Bibliothek Zürich, E-Periodica, <https://www.e-periodica.ch>**

**LECLANCHÉ S.A.  
YVERDON**



**Globus**

Zürich · Basel · St. Gallen · Chur  
Aarau · Schaffhausen

Seit über 25 Jahren fabrizieren wir Drähte und Kabel. Die dabei gesammelte reiche Erfahrung in der Herstellung und Verwendung der verschiedenen Leitertypen steht unserer Kundschaft jederzeit zur Verfügung. Benachrichtigen Sie uns, wenn Sie irgendwelche Probleme haben.

Telefon (064) 8 42 36

**Drähte und Kabel**  
aller Art. für Licht- und Kraftanlagen,  
Motoren- und Apparatebau, Telefonie,  
Radio, nach Vorschriften und Normen  
des SEV, VSM, SBB, PTT.

**KUPFERDRAHT-ISOLIERWERKE  
AKT.-GES. WILDEGG**

# BLEIKABEL

aller Art für  
Stark- und Schwachstrom

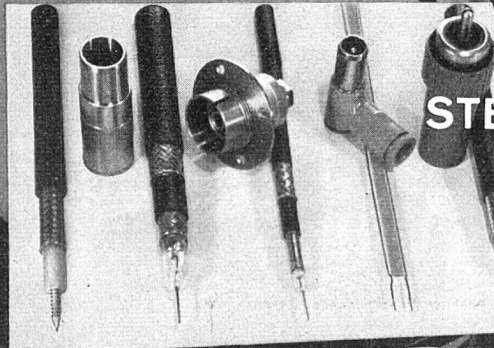
# TRU-LAY-BRUGG- DRAHTSEILE

für alle Anwendungsgebiete

**KABELWERKE BRUGG AG.**

# HOCHFREQUENZ

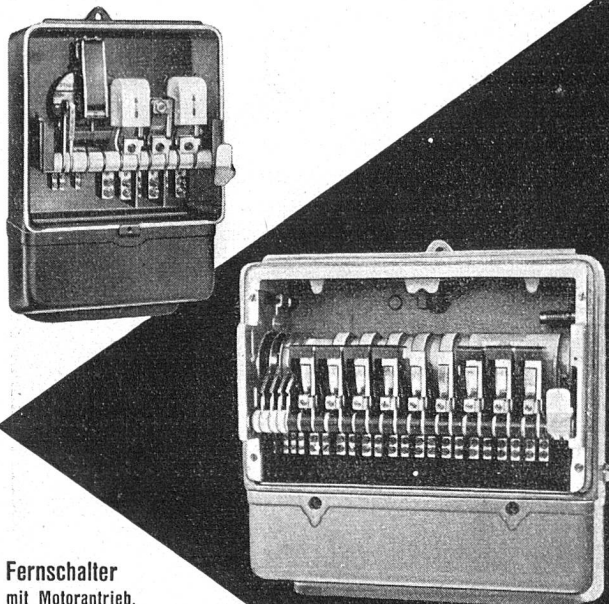
**KABEL**  
MIT PERLEN- UND VOLLISOLATION



**STECKER**

**SUHNER+CO**  
**HERISAU**

DRAHT-, KABEL- & GUMMIWERKE, KUNSTHARZPRESSWERK  
TELEPHON (071) 5 18 31



**Fernschalter**  
mit Motorantrieb,  
Temperaturschalter, automa-  
tische Stufenschalter.

**Schaltsschütze**  
Fernsteuerungen,  
Zentralsteuerungen.



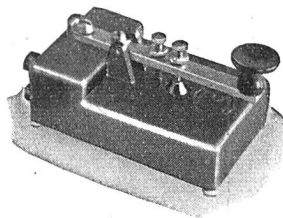
**Ghilmetti & Co. A.G.**

Fabrik elektrischer Apparate

Solothurn Tel. (065) 2 13 41

G. 424

## JEDEM PIONIER sein eigenes Morsegerät



### Spezialpreis

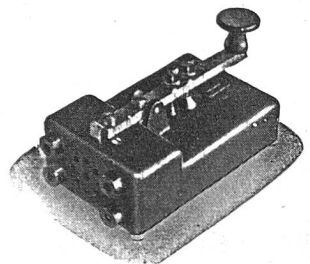
für Morsekursteilnehmer u. Militär

Type M1 mit 2 Tasteranschlüssen  
Fr. 17.— + 15% T.Z.

Type M1 K

Fr. 19.— + 15% T.Z.

- Qualitätstaster
- Bakelitgehäuse
- Taschenlampen-Batterie
- 2 sep. Tasteranschlüsse
- Solider Summer
- Morsetabelle am Boden
- Type M1 K
- 1 Taster und
- 1 Kopfhöreranschluss



Alles in einem handlichen Gerät vereinigt.

Bestellungen zum Spezialpreis sind vom Kursleiter visieren  
zu lassen.



**Elektro-Apparatebau Ennenda**  
**Fr. KNOBEL & Co.**

TELEPHON 5 13 37 (GLARUS)