

La compagnie Tg de l'aviation

Autor(en): **Jetzer, Robert**

Objektyp: **Article**

Zeitschrift: **Pionier : Zeitschrift für die Übermittlungstruppen**

Band (Jahr): **22 (1949)**

PDF erstellt am: **08.08.2024**

Persistenter Link: <https://doi.org/10.5169/seals-563109>

Nutzungsbedingungen

Die ETH-Bibliothek ist Anbieterin der digitalisierten Zeitschriften. Sie besitzt keine Urheberrechte an den Inhalten der Zeitschriften. Die Rechte liegen in der Regel bei den Herausgebern. Die auf der Plattform e-periodica veröffentlichten Dokumente stehen für nicht-kommerzielle Zwecke in Lehre und Forschung sowie für die private Nutzung frei zur Verfügung. Einzelne Dateien oder Ausdrucke aus diesem Angebot können zusammen mit diesen Nutzungsbedingungen und den korrekten Herkunftsbezeichnungen weitergegeben werden. Das Veröffentlichen von Bildern in Print- und Online-Publikationen ist nur mit vorheriger Genehmigung der Rechteinhaber erlaubt. Die systematische Speicherung von Teilen des elektronischen Angebots auf anderen Servern bedarf ebenfalls des schriftlichen Einverständnisses der Rechteinhaber.

Haftungsausschluss

Alle Angaben erfolgen ohne Gewähr für Vollständigkeit oder Richtigkeit. Es wird keine Haftung übernommen für Schäden durch die Verwendung von Informationen aus diesem Online-Angebot oder durch das Fehlen von Informationen. Dies gilt auch für Inhalte Dritter, die über dieses Angebot zugänglich sind.

peinlichste Sauberkeit, Ordnung und Pünktlichkeit gefordert als anderswo.

Total werden in einer Rekrutenschule der Flieger- und Flab-Übermittlungstruppe etwa 800 Arbeitsstunden aufgewendet, wozu noch länger dauernde Felddienstübungen, Fahrten auf Dislokationen usw. kommen. Auf den technischen Dienst entfallen hievon rund 49%, auf die Ausbildung an den Waffen, die körperliche Ausbildung, den Gasdienst usw. ca. 28%, auf die allgemeine Ausbildung (Theorien, Filmvorführungen, Diskussionsabende usw.) ca. 5%; der Rest entfällt auf den inneren Dienst, d. h. die

Anleitung im Reinigen und Behandeln des Materials und die praktische Ausführung dieser Arbeiten.

Die Flieger- und Flab-Übermittlungstruppe ist eine junge Truppe; sie befindet sich stetsfort in Weiterentwicklung, muss sich unserem neuen Flugmaterial anpassen. Angepasst werden auch laufend die Unterrichtspläne unserer Rekrutenschule. Von den Langwellen-Stationen von 1937 sind wir zu den VHF.-Geräten des Jahres 1948 gelangt. Morgen werden es vielleicht 10-cm-Radargeräte sein. Jungfunker, die Flieger- und Flab-Übermittlungstruppe erwartet auch dich! Bist du vorbereitet?

La compagnie Tg de l'aviation

Par Lt. Jetzer Robert, Winterthour

Pour être efficace, notre aviation doit regarder en avant, afin d'exécuter rapidement et sûrement les missions qui lui sont propres. Elle a besoin pour ce faire d'un service de transmission parfait, dans lequel fil et sans-fil collaborent étroitement.

Groupant les éléments «fil» du réseau descendant du cdmt. av. et dca. jusqu'aux régiments d'aviation, la cp. tg. av. a été créée il y a quelques années. Elle est rattachée, dans le gr. trm. av. 2, à la cp. trm. av. 2 qui assure la partie tsf. des mêmes liaisons. Toutes les demandes de transmission au-dessus des régiments se concentrent sur ce gr. trm., qui détermine la modalité à adopter et ainsi l'unité chargée du travail.

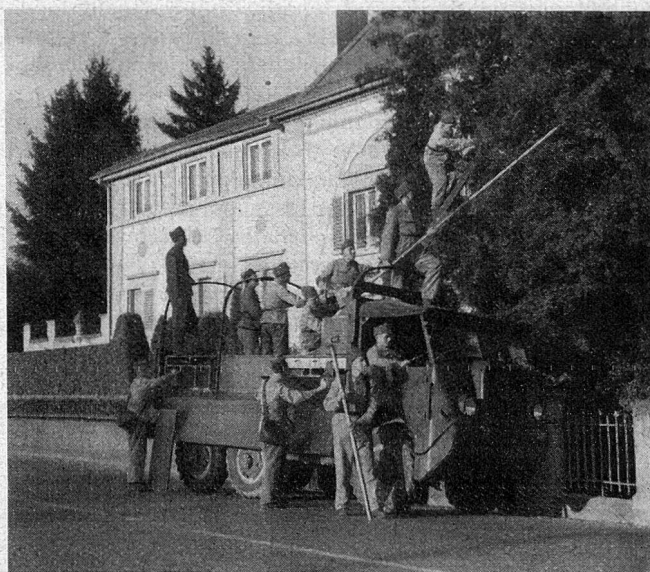
La cp. tg. av. est équipée spécialement pour remplir ses tâches particulières. Elle est formée d'une section de cdmt. et de 5 sect. constr. semblables. Elle est non seulement capable de réaliser d'importantes constructions, mais aussi d'installer et desservir des centrales tf. et stg. jusqu'aux régiments.

Chaque section se compose d'un groupe de centrale, d'un gr. téléscripteurs, 2 gr. constr. tf. légères, 1 gr. constr. tf. lourdes.

Le *groupe de centrale* dispose d'une centrale à 45 clapets pour batteries locales ou centrales, ainsi que d'autres centrales et de mat. de construction.

Les *groupes de constructions légères* possèdent un vaste matériel et des moyens de transport correspondant, notamment un tout-terrain pour la pose de ligne.

Le *groupe de constructions lourdes* est l'élément le plus original de la cp. tg. av. Un camion M6 sert, grâce à sa mobilité, à la pose de câbles dans le terrain. On peut l'utiliser pour le transport et l'accompagnement de 2 patrouilles de constr. câble et 2 patr. constr. fil; on l'emploie comme atelier de réparation de grosses lignes, comme camion de matériel et d'outillage dans la pose de lignes permanentes. On prévoit selon la tâche à laquelle il est affecté un équipement différent, et il transporte en général sur place les patrouilles affectées à une mission. Il est d'une utilité



Le camion M6 pour les groupes lourdes des compagnies tg. de l'aviation.

extrême lors de missions importantes à exécuter dans un minimum de temps.

Mentionnons que la cp. tg. av. dispose de postes de tsf. Fox et P5F servant à commander à distance des patrouilles tf. éparpillées dans le terrain.

Le gr. de téléscripteurs dispose de quelques appareils et de câble. Les stg. ne sont pas montés dans les remorques habituelles, car ils sont destinés à des emplacements préparés d'avance.

Comme on peut le voir ici, cette compagnie est équipée d'un matériel important, qui lui permet de remplir à la fois rapidement et sûrement les nombreuses tâches importantes qu'on lui confie.

Nur die **ERLA** PATENTBÜRSTE garantiert
eine 100% ige Reinigung Ihrer Waffe !

Für jede Waffe den richtigen **ERLA** -PUTZSTOCK



Ihr Waffenhändler wird Sie gern beraten !