

Anpassungsgerät zu SE-210 (TL)

Autor(en): **[s.n.]**

Objektyp: **Article**

Zeitschrift: **Pionier : Zeitschrift für die Übermittlungstruppen**

Band (Jahr): **27 (1954)**

Heft 4

PDF erstellt am: **08.08.2024**

Persistenter Link: <https://doi.org/10.5169/seals-561404>

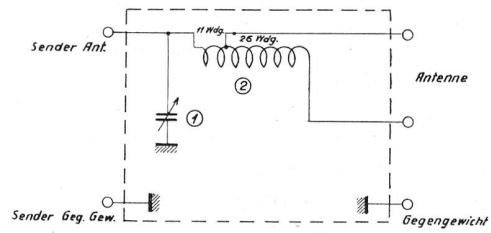
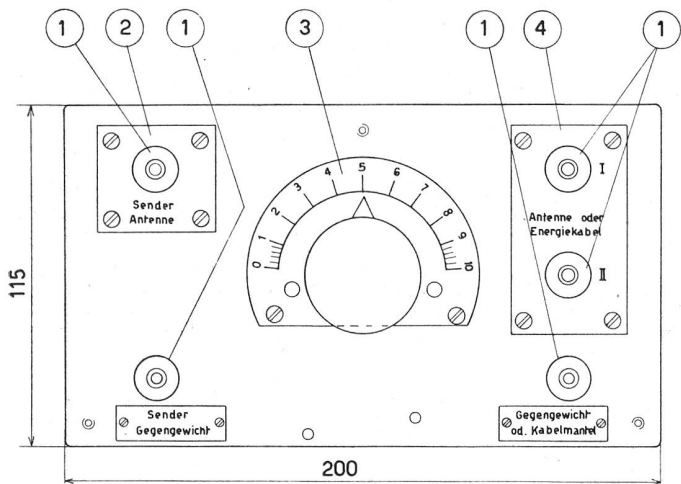
Nutzungsbedingungen

Die ETH-Bibliothek ist Anbieterin der digitalisierten Zeitschriften. Sie besitzt keine Urheberrechte an den Inhalten der Zeitschriften. Die Rechte liegen in der Regel bei den Herausgebern. Die auf der Plattform e-periodica veröffentlichten Dokumente stehen für nicht-kommerzielle Zwecke in Lehre und Forschung sowie für die private Nutzung frei zur Verfügung. Einzelne Dateien oder Ausdrucke aus diesem Angebot können zusammen mit diesen Nutzungsbedingungen und den korrekten Herkunftsbezeichnungen weitergegeben werden. Das Veröffentlichen von Bildern in Print- und Online-Publikationen ist nur mit vorheriger Genehmigung der Rechteinhaber erlaubt. Die systematische Speicherung von Teilen des elektronischen Angebots auf anderen Servern bedarf ebenfalls des schriftlichen Einverständnisses der Rechteinhaber.

Haftungsausschluss

Alle Angaben erfolgen ohne Gewähr für Vollständigkeit oder Richtigkeit. Es wird keine Haftung übernommen für Schäden durch die Verwendung von Informationen aus diesem Online-Angebot oder durch das Fehlen von Informationen. Dies gilt auch für Inhalte Dritter, die über dieses Angebot zugänglich sind.

Anpassungsgerät zu SE-210 (TL)

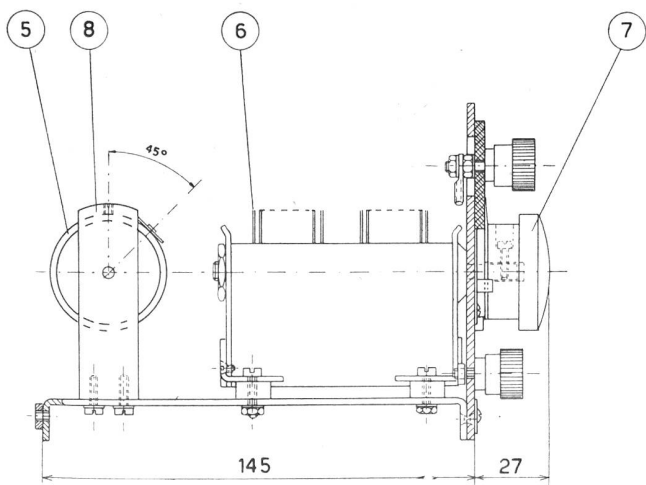
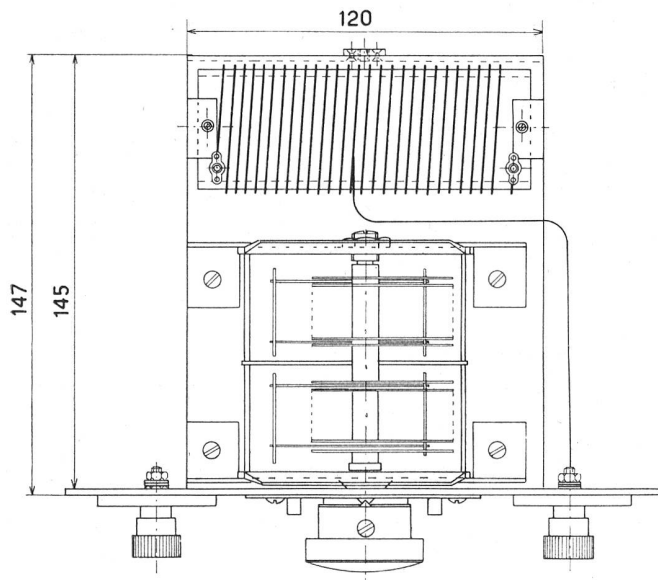


Schema

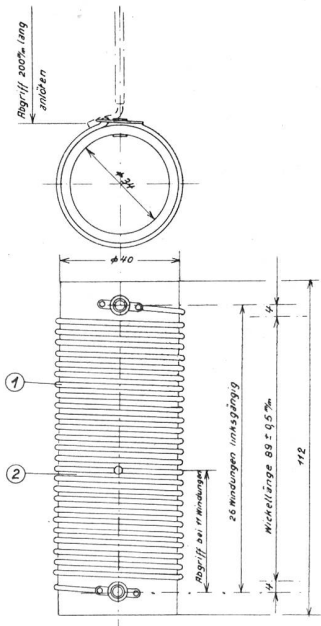
- 1 Drehkondensator 32-950 pF, Prüfspannung 750 V
- 2 Verlängerungsspule $L=10 \mu\text{Hy}$, Abzweigung $4 \mu\text{Hy}$ (in montiertem Zustand)

Die dem EVU zur Verfügung stehenden Ergänzungskisten zu SE-210 sind alle auf die Sektionen verteilt. Es können daher keine weiteren mehr abgegeben werden. Um aber den Sektionen die Möglichkeit zu geben, das Anpassungsgerät selbst zu bauen, habe ich für Interessenten die entsprechenden technischen Unterlagen, sowie Größenmasse zusammengestellt. Ich wünsche guten Erfolg.

Der Zentralmaterialverwalter.



- Anpassungsgerät**
- 1 Anschlussklemmen
 - 2 Anschlussplatte
 - 3 Skala
 - 4 Anschlussplatte
 - 5 Spule
 - 6 Drehkondensator
 - 7 Drehknopf
 - 8 Spulenhalter



Verlängerungsspule

- 1 Wicklung CU-Draht 1,5 mm \varnothing , ca. 3 m blank
- 2 Spulenkörper (Delltrohr \varnothing 40/34)