

Objektyp: **Advertising**

Zeitschrift: **Pionier : Zeitschrift für die Übermittlungstruppen**

Band (Jahr): **27 (1954)**

Heft 5

PDF erstellt am: **13.09.2024**

### **Nutzungsbedingungen**

Die ETH-Bibliothek ist Anbieterin der digitalisierten Zeitschriften. Sie besitzt keine Urheberrechte an den Inhalten der Zeitschriften. Die Rechte liegen in der Regel bei den Herausgebern. Die auf der Plattform e-periodica veröffentlichten Dokumente stehen für nicht-kommerzielle Zwecke in Lehre und Forschung sowie für die private Nutzung frei zur Verfügung. Einzelne Dateien oder Ausdrucke aus diesem Angebot können zusammen mit diesen Nutzungsbedingungen und den korrekten Herkunftsbezeichnungen weitergegeben werden. Das Veröffentlichen von Bildern in Print- und Online-Publikationen ist nur mit vorheriger Genehmigung der Rechteinhaber erlaubt. Die systematische Speicherung von Teilen des elektronischen Angebots auf anderen Servern bedarf ebenfalls des schriftlichen Einverständnisses der Rechteinhaber.

### **Haftungsausschluss**

Alle Angaben erfolgen ohne Gewähr für Vollständigkeit oder Richtigkeit. Es wird keine Haftung übernommen für Schäden durch die Verwendung von Informationen aus diesem Online-Angebot oder durch das Fehlen von Informationen. Dies gilt auch für Inhalte Dritter, die über dieses Angebot zugänglich sind.



**ALBISWERK  
ZÜRICH A.G.**

## TELEPHONIE - HOCHFREQUENZ



Durch die neuen Blocktasten lassen sich unsere Vermittlungsstationen leichter und angenehmer bedienen.

*Sie sehen an der Mustermesse unsere neuen Vermittlungs- und Direktionsstationen, angeschlossen an die neue Motorwähler-Hauszentrale V150 für 5 Amtsleitungen und 50 Teilnehmeranschlüsse.*

**Stand Nr. 1054 · Halle 3 b**

**ALBISWERK ZÜRICH AG. TELEPHON (051) 52 54 00 ZÜRICH 47**

# VON ROLL

Standseilbahnen

Luftseilbahnen

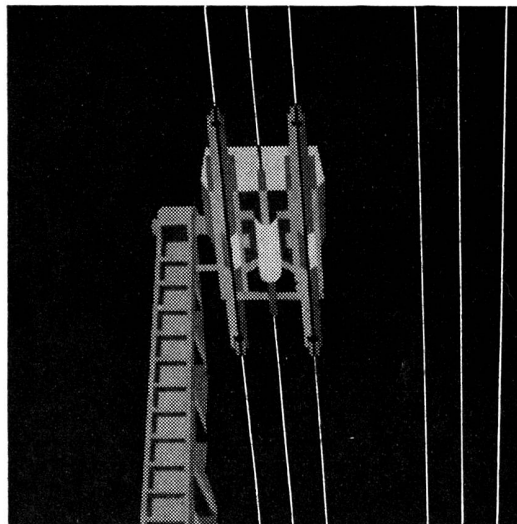
Sesselbahnen

\* Eisenbahnmaterial

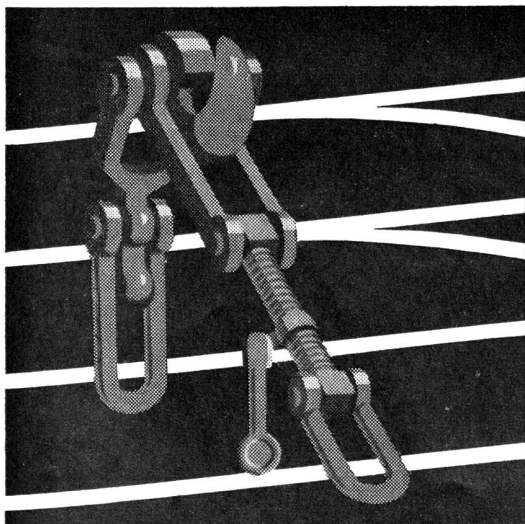
Zahnradbahnmaterial

Krane und

Verladeanlagen



906



\* Weichen, Kreuzungen, Drehscheiben, Schieb-  
bühnen, Rangierwinden, Bremsprellböcke, Schie-  
nenbefestigungsmittel für den Eisenbahnoberbau,  
wie Laschen, Unterlagsplatten, Klemmplatten,  
Schienennägel, Schwellenschrauben, Laschenbolzen,  
Hakenbolzen; gesenkgeschmiedete Zug- und Stoß-  
apparate für Eisenbahnfahrzeuge; feuerverzinkte  
Armaturen für elektrische Fahrleitungen

Gesellschaft

der Ludw. von Roll'schen

Eisenwerke AG.

Gerlafingen (Schweiz)

