

Objektyp: **Advertising**

Zeitschrift: **Pionier : Zeitschrift für die Übermittlungstruppen**

Band (Jahr): **28 (1955)**

Heft 8

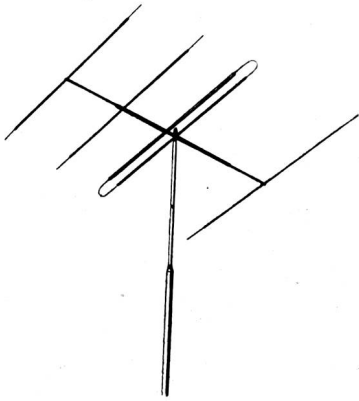
PDF erstellt am: **12.07.2024**

Nutzungsbedingungen

Die ETH-Bibliothek ist Anbieterin der digitalisierten Zeitschriften. Sie besitzt keine Urheberrechte an den Inhalten der Zeitschriften. Die Rechte liegen in der Regel bei den Herausgebern. Die auf der Plattform e-periodica veröffentlichten Dokumente stehen für nicht-kommerzielle Zwecke in Lehre und Forschung sowie für die private Nutzung frei zur Verfügung. Einzelne Dateien oder Ausdrucke aus diesem Angebot können zusammen mit diesen Nutzungsbedingungen und den korrekten Herkunftsbezeichnungen weitergegeben werden. Das Veröffentlichen von Bildern in Print- und Online-Publikationen ist nur mit vorheriger Genehmigung der Rechteinhaber erlaubt. Die systematische Speicherung von Teilen des elektronischen Angebots auf anderen Servern bedarf ebenfalls des schriftlichen Einverständnisses der Rechteinhaber.

Haftungsausschluss

Alle Angaben erfolgen ohne Gewähr für Vollständigkeit oder Richtigkeit. Es wird keine Haftung übernommen für Schäden durch die Verwendung von Informationen aus diesem Online-Angebot oder durch das Fehlen von Informationen. Dies gilt auch für Inhalte Dritter, die über dieses Angebot zugänglich sind.



Für Radio und
Fernsehen

Für alle
Übermittlungs-
anlagen im
UKW-Gebiet

verwendet man

Wipic-Hochantennen

Für Radio- und Fernsehantennen erhalten
Sie Auskunft im Fachgeschäft

Für Sendeantennen direkt durch den
Fabrikanten:

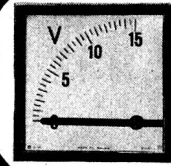
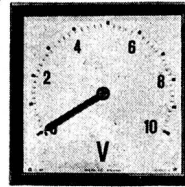
W. Wicker-Bürki Zürich 11/57

Antennenfabrik

Berninastrasse 30

Neue Schalttafel-Instrumente

WEKA



**Quadrant-
Instrumente**
mit Zeigerachse rechts
oder im Zentrum
Type «RONDSCALE»
ab 100 μ A End-
ausschlag

Kontakt-Instrumente
mit festem oder von
ausser verstellbarem
Minimum- und
Maximum-Kontakt
**rüttelsichere
Ausführung**

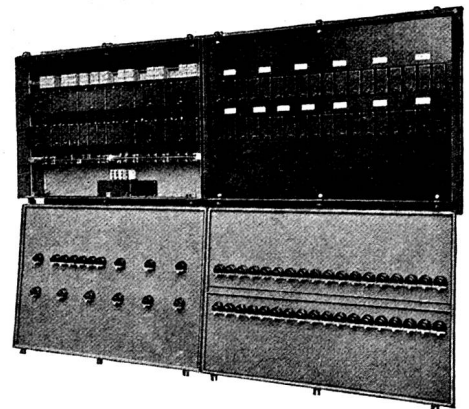
WEKA AG. WETZIKON-ZCH.

Abteilung Messinstrumente Tel. (051) 97 83 02

CMC-VERTEILKASTEN

liefern wir für Aufbau- oder Unterputzmontage, auch staub- und spritzwasserdicht in 30 Normtypen oder in jeder beliebigen Ausführung und Grösse. Die Innenausrüstung ist praktisch, mit genügend Montageraum, das Äussere von zweckmässiger Schönheit. Die Apparate werden fertig eingebaut und verdrahtet; der Apparaterost lässt sich zur Montage einfach herausheben. Gute Erweiterungsmöglichkeit. Verlangen Sie bitte unsere Prospekte.

Kasten geöffnet,
links mit
abgehobener
Berührungsschutzplatte



CMC CARL MAIER & CIE

Fabrik elektrischer Apparate und Schaltanlagen

SCHAFFHAUSEN

TEL. 053 5 6131

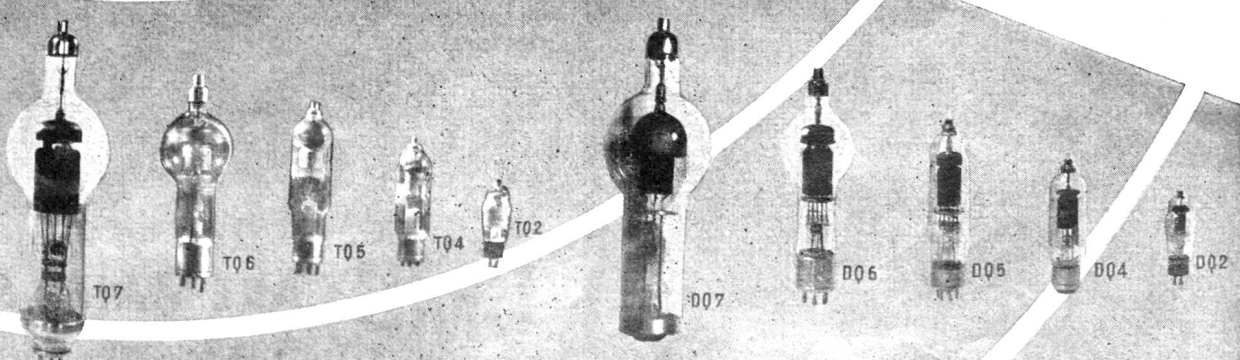
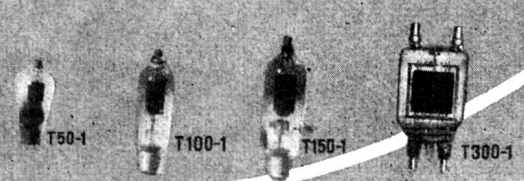
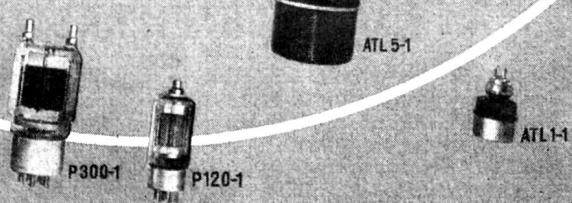
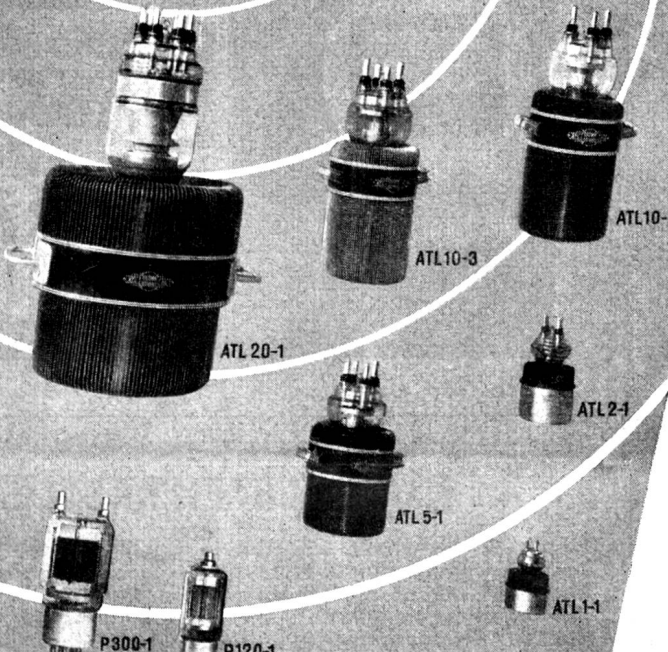
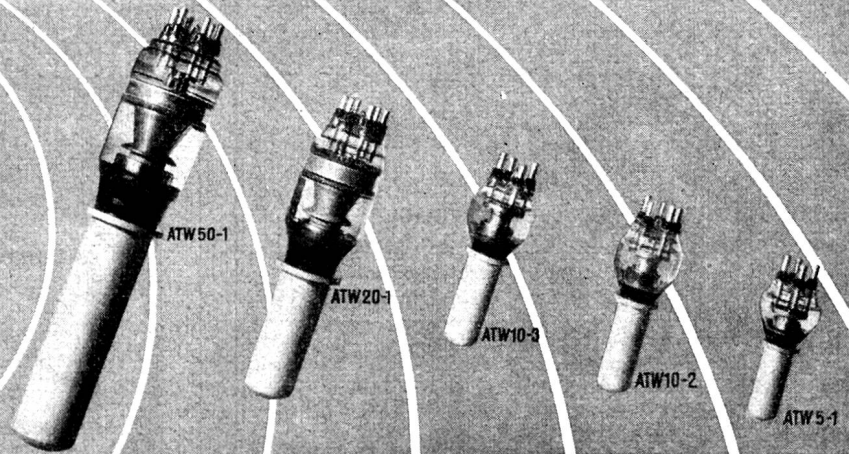
BUREAU LAUSANNE TELEPHON 021 22 72 22

Drähte und Kabel

aller Art, für Licht- und Kraftanlagen,
Motoren- und Apparatebau, Telefonie,
Radio, nach Vorschriften und Normen
des SEV, VSM, SBB, PTT.

**KUPFERDRAHT-ISOLIERWERKE
AKT.-GES. WILDEGG**

**BROWN
BOVERI**



Senderöhren Gleichrichterröhren Thyratrons

für Fernmeldetechnik und Industrie
robust · betriebssicher · preiswert

Verlangen Sie ausführliche Röhrendaten, Preise und
Garantiebedingungen bei:

A.-G. BROWN, BOVERI & CIE., BADEN

800 Haupt-Bibliothek der ETH
AZ
Zürich 1PG Zürich 6