

Zeitschrift: Pionier : Zeitschrift für die Übermittlungstruppen
Herausgeber: Eidg. Verband der Übermittlungstruppen; Vereinigung Schweiz. Feld-
Telegraphen-Offiziere und -Unteroffiziere
Band: 31 (1958)
Heft: 12

Werbung

Nutzungsbedingungen

Die ETH-Bibliothek ist die Anbieterin der digitalisierten Zeitschriften. Sie besitzt keine Urheberrechte an den Zeitschriften und ist nicht verantwortlich für deren Inhalte. Die Rechte liegen in der Regel bei den Herausgebern beziehungsweise den externen Rechteinhabern. [Siehe Rechtliche Hinweise.](#)

Conditions d'utilisation

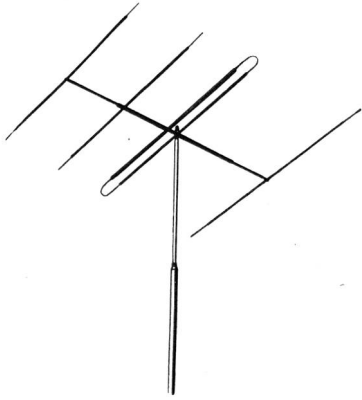
L'ETH Library est le fournisseur des revues numérisées. Elle ne détient aucun droit d'auteur sur les revues et n'est pas responsable de leur contenu. En règle générale, les droits sont détenus par les éditeurs ou les détenteurs de droits externes. [Voir Informations légales.](#)

Terms of use

The ETH Library is the provider of the digitised journals. It does not own any copyrights to the journals and is not responsible for their content. The rights usually lie with the publishers or the external rights holders. [See Legal notice.](#)

Download PDF: 23.01.2025

ETH-Bibliothek Zürich, E-Periodica, <https://www.e-periodica.ch>



Für Radio und Fernsehen

Für alle Übermittlungsanlagen im UKW-Gebiet

eignen sich am besten

WIPIC-Antennen

Auskunft über Radio- und Fernsehantennen erhalten Sie im Fachgeschäft

Für Sendeantennen wenden Sie sich an den Fabrikanten

W. Wicker-Bürki Zürich 11/57

Telephon (051) 46 98 94

ÄLTESTE ANTENNENFABRIK DER SCHWEIZ

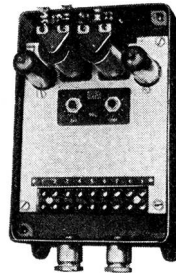
Aus meinem Fabrikationsprogramm:

Solenoid-Magnet- und Motorventile;
1-4 Wegventile

Solenoidventile für schlagfreies Schliessen (speziell für Wasser)

Flussmelder

Drosselklappen



Elektronische Geräte

Flammenwächter für Oelfeuerungen

Türöffner

Tageslicht-Schalter (sog. Dämmschalter)

Kontakt-Schutzrelais usw.

W. IMOBERSTEG DIPL. ING.

Fabrik elektrischer Apparate

Nussbaumen b. Baden Telefon 056/27779



GMC

Sicherungsautomaten

SL

TYP 4/6/10/15 A bis 380V
ersetzen Sicherungen und sind zugleich Schalter

Ein Fingerdruck bringt wieder Strom und Licht
Schalten: Knopf hineindrücken – eingeschaltet
Nochmals drücken – ausgeschaltet

Für Auf- und Einbaumontage

Verlangen Sie bitte unsere Liste **B 3!**

GMC CARL MAIER & CIE

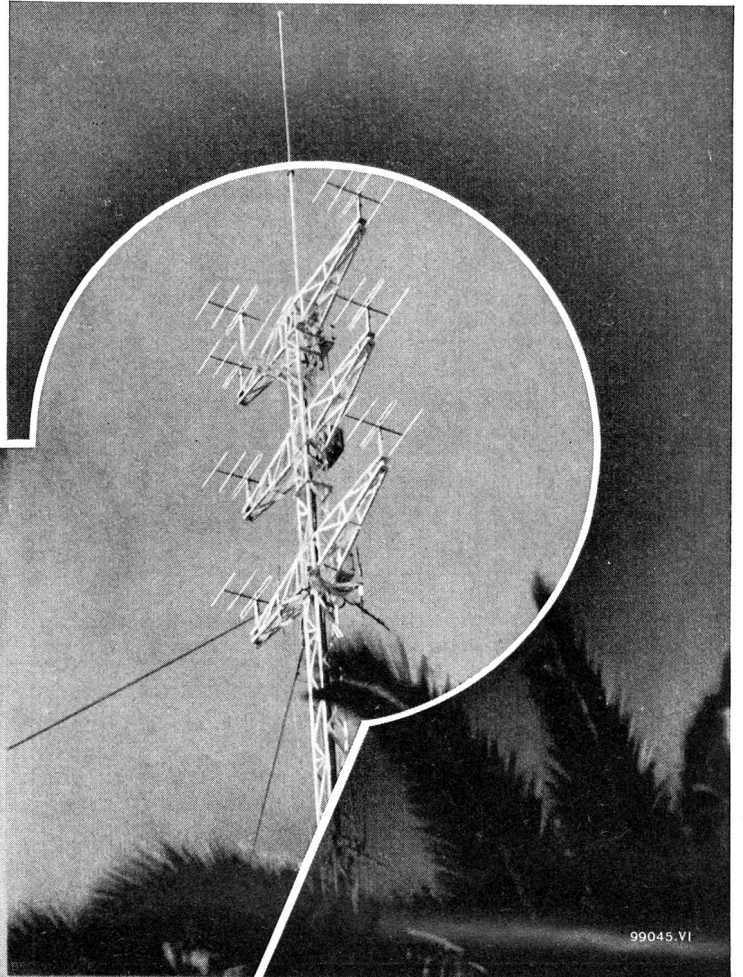
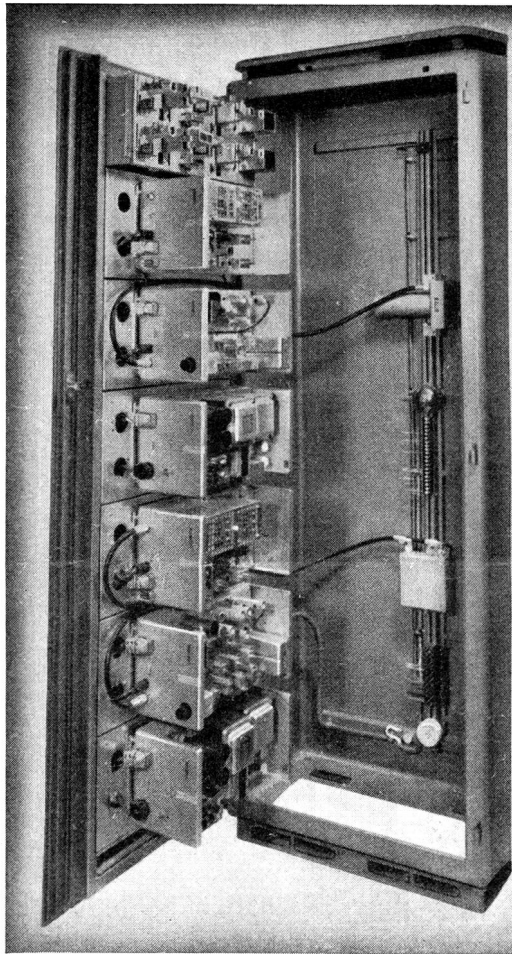
Fabrik elektrischer Apparate und Schaltanlagen

SCHAFFHAUSEN

TEL. 053 5 6131

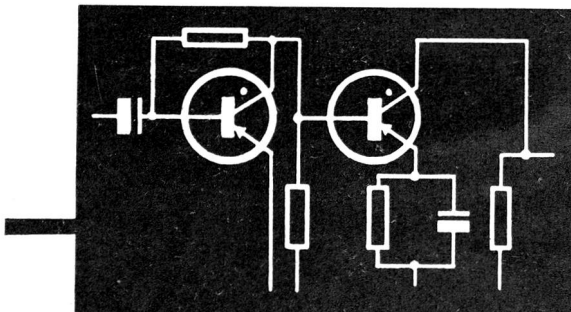


Nachrichten- Technik



99045.VI

**Funkverbindungen mit unseren
bewährten RT-Geräten**



**Richtstrahltelephonie mit Breitband-
gerät RT 6 kombiniert mit volltransi-
torisierter Trägerapparatur MK 3**

Wir beraten Sie gern und stellen Ihnen unsere Erfahrung
zur Verfügung

AG. BROWN, BOVERI & CIE., BADEN

PG Z ü r i c h 6

AZ
Zürich 1