

Objektyp: **Advertising**

Zeitschrift: **Pionier : Zeitschrift für die Übermittlungstruppen**

Band (Jahr): **33 (1960)**

Heft 11

PDF erstellt am: **13.09.2024**

Nutzungsbedingungen

Die ETH-Bibliothek ist Anbieterin der digitalisierten Zeitschriften. Sie besitzt keine Urheberrechte an den Inhalten der Zeitschriften. Die Rechte liegen in der Regel bei den Herausgebern. Die auf der Plattform e-periodica veröffentlichten Dokumente stehen für nicht-kommerzielle Zwecke in Lehre und Forschung sowie für die private Nutzung frei zur Verfügung. Einzelne Dateien oder Ausdrucke aus diesem Angebot können zusammen mit diesen Nutzungsbedingungen und den korrekten Herkunftsbezeichnungen weitergegeben werden. Das Veröffentlichen von Bildern in Print- und Online-Publikationen ist nur mit vorheriger Genehmigung der Rechteinhaber erlaubt. Die systematische Speicherung von Teilen des elektronischen Angebots auf anderen Servern bedarf ebenfalls des schriftlichen Einverständnisses der Rechteinhaber.

Haftungsausschluss

Alle Angaben erfolgen ohne Gewähr für Vollständigkeit oder Richtigkeit. Es wird keine Haftung übernommen für Schäden durch die Verwendung von Informationen aus diesem Online-Angebot oder durch das Fehlen von Informationen. Dies gilt auch für Inhalte Dritter, die über dieses Angebot zugänglich sind.

**HB
ELIMA**

Selbst ein dicker Draht



kann mühelos mit einer Zange durchgezwickelt werden. Der Zangenstrommesser sieht so ähnlich aus und leistet ebenso mühelos gute Dienste. Ströme bis 600 A werden mit dem kleinen Instrument spielend leicht gemessen. Dies ist gar nicht so schwer zu verstehen und rasch erklärt.

CAMILLE BAUER
AKTIENGESELLSCHAFT · BASEL

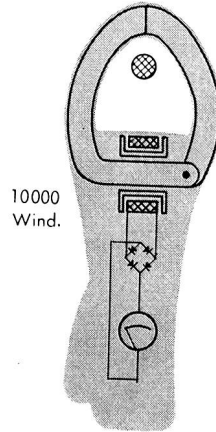
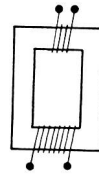


DORNACHERSTRASSE 13
TEL. (061) 342440

**HB
ELIMA**

80 Wind
1 A 4 V

4 400 Wind.
0,02 A 220 V



10000
Wind.

Eine elektrische Klingel darf nicht direkt an 220V angeschlossen werden, sonst verbrennt sie. Der Klingeltransformator verwandelt die hohe Spannung in die gewünschten 4 V. Ein Eisenkern und zwei Wicklungen genügen für diesen Zweck. Die eine Wicklung hat viele Windungen, an ihr liegen die 220 V; die andere hat nur wenige Windungen, ihr können 4 V entnommen werden. Dabei gehört zu der niederen Spannung ein großer und zur hohen Spannung ein kleiner Strom. Ganz ähnlich ist es beim Zangenstrommesser, der auch einen Transformator enthält. Die Wicklung mit den vielen Windungen – es sind 10000 – liegt innerhalb der Zange. An sie ist über einen Gleichrichter das Meßinstrument angeschlossen. Die zweite Wicklung hat nur eine einzige Windung, die von dem umfaßten Leiter selbst gebildet wird. Der Eisenkern ist geteilt und aufklappbar. Der Klingeltransformator ist nur bei Wechselstrom brauchbar und der Zangenstrommesser allein zum Messen von Wechselströmen geeignet.

CAMILLE BAUER
AKTIENGESELLSCHAFT · BASEL



DORNACHERSTRASSE 18
TEL. (061) 342440

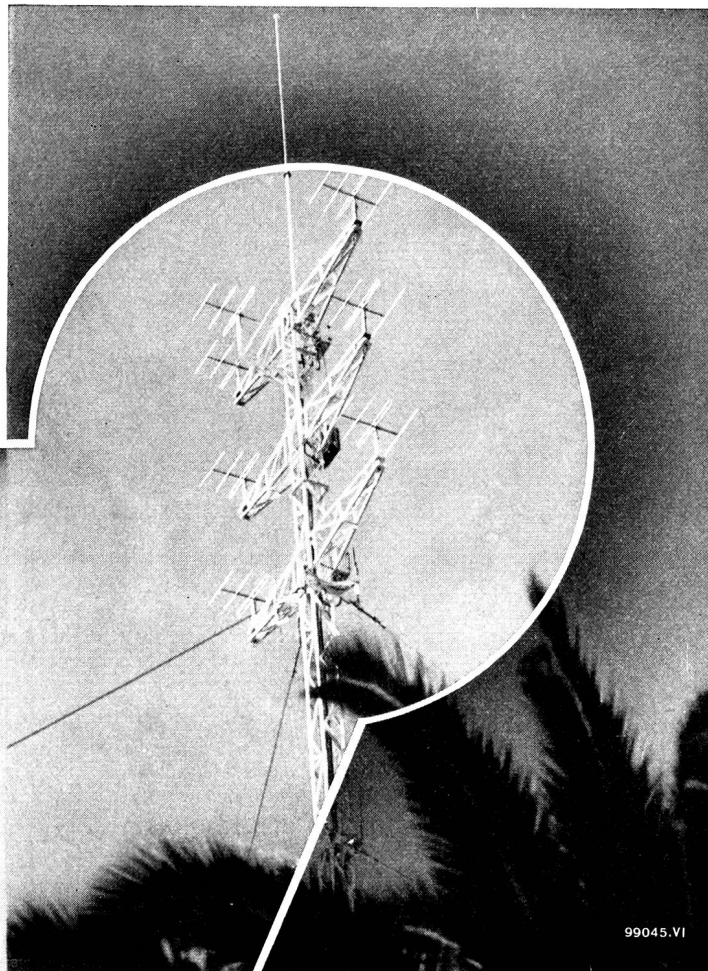
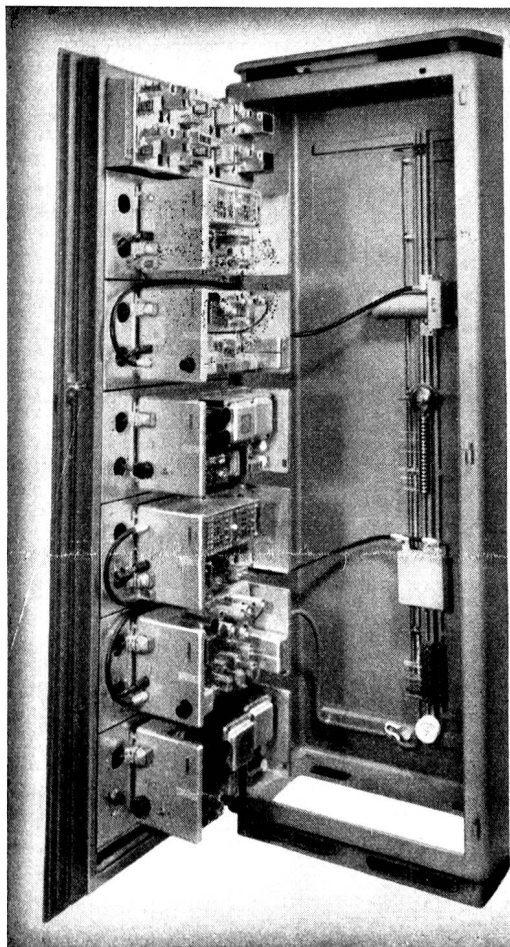
Batterien und Elemente für militärische Zwecke



LECLANCHÉ S.A. YVERDON

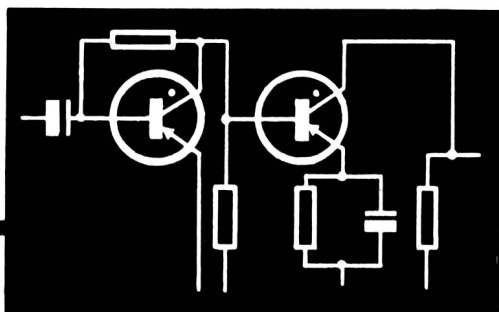


Nachrichten- Technik



99045.VI

**Funkverbindungen mit unseren
bewährten RT-Geräten**



**Richtstrahltelefonie mit Breitband
gerät RT 6 kombiniert mit volltransi-
torisierter Trägerapparatur MK 3**

Wir beraten Sie gern und stellen Ihnen unsere Erfahrung
zur Verfügung

AG. BROWN, BOVERI & CIE., BADEN

Adressänderungen: Redaktion des Pionier, Nordsüdstrasse 167, Zuchwil



AZ
Zürich 1
PG Zürich 6