

Objektyp: **Advertising**

Zeitschrift: **Pionier : Zeitschrift für die Übermittlungstruppen**

Band (Jahr): **39 (1966)**

Heft 3

PDF erstellt am: **30.06.2024**

Nutzungsbedingungen

Die ETH-Bibliothek ist Anbieterin der digitalisierten Zeitschriften. Sie besitzt keine Urheberrechte an den Inhalten der Zeitschriften. Die Rechte liegen in der Regel bei den Herausgebern. Die auf der Plattform e-periodica veröffentlichten Dokumente stehen für nicht-kommerzielle Zwecke in Lehre und Forschung sowie für die private Nutzung frei zur Verfügung. Einzelne Dateien oder Ausdrucke aus diesem Angebot können zusammen mit diesen Nutzungsbedingungen und den korrekten Herkunftsbezeichnungen weitergegeben werden. Das Veröffentlichen von Bildern in Print- und Online-Publikationen ist nur mit vorheriger Genehmigung der Rechteinhaber erlaubt. Die systematische Speicherung von Teilen des elektronischen Angebots auf anderen Servern bedarf ebenfalls des schriftlichen Einverständnisses der Rechteinhaber.

Haftungsausschluss

Alle Angaben erfolgen ohne Gewähr für Vollständigkeit oder Richtigkeit. Es wird keine Haftung übernommen für Schäden durch die Verwendung von Informationen aus diesem Online-Angebot oder durch das Fehlen von Informationen. Dies gilt auch für Inhalte Dritter, die über dieses Angebot zugänglich sind.



**camille
bauer**

**Elektro-
Installationsmaterial
Glühlampen
und
Fluoreszenzröhren**

Basel

Bern

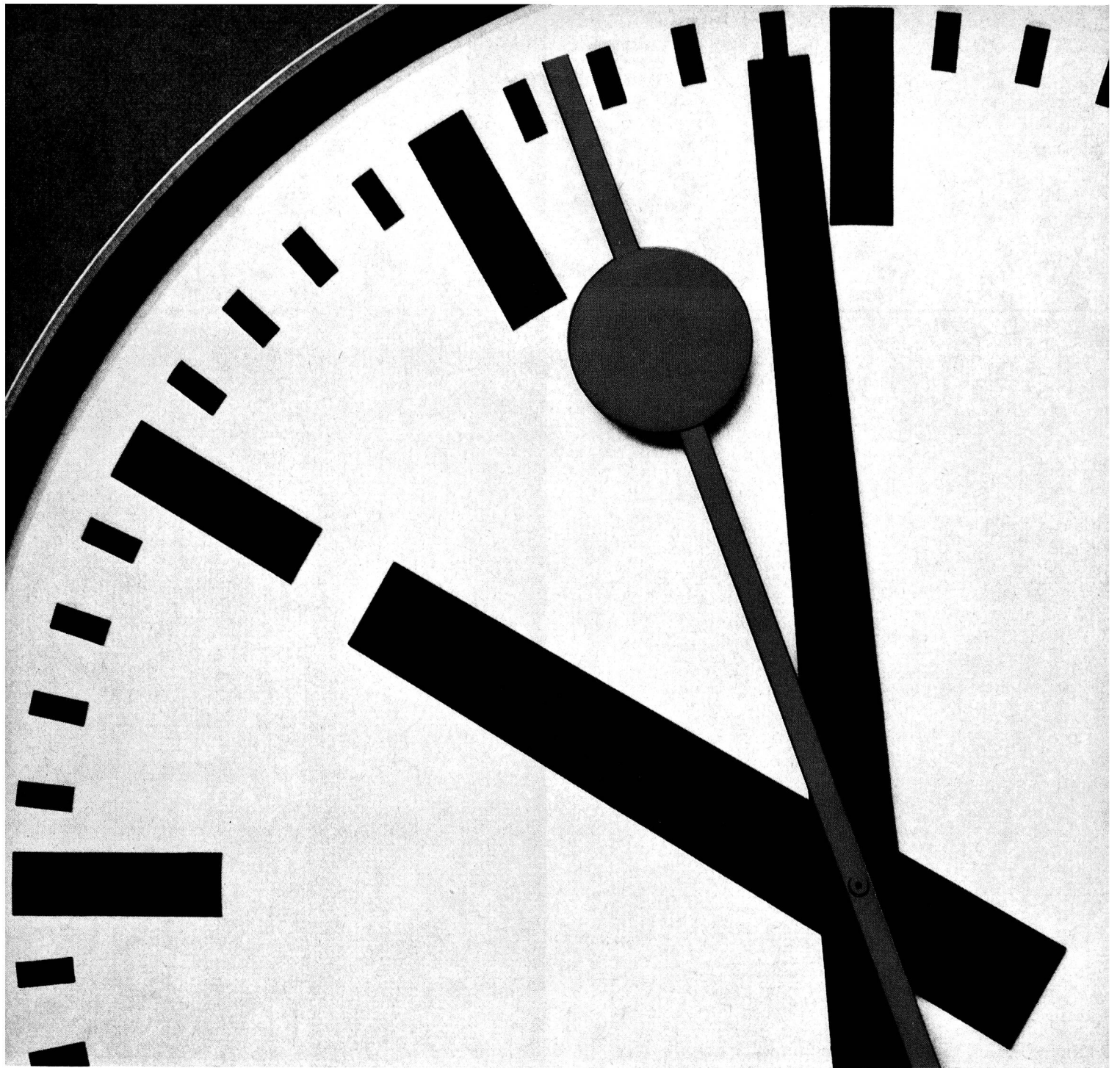
Zürich

Lugano

Neuenburg

Genf

Camille Bauer Aktiengesellschaft



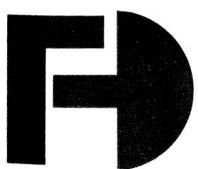
Auf die Sekunde genau liefern wir nicht . . .

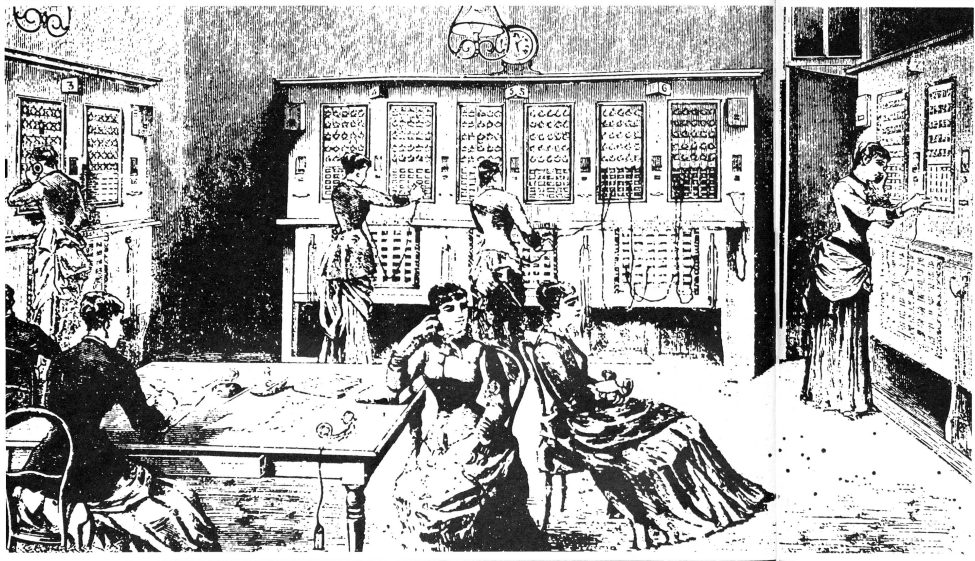
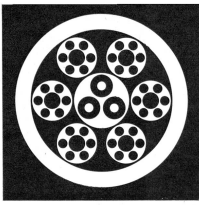
. . . aber zuverlässig auf den vereinbarten Termin

Wir scheuen keinen Aufwand und keine Ansprüche an das leitende und ausführende Personal, damit Sie vorzüglich bedient werden

Auf unsern Service können Sie sich verlassen und auf die Qualität selbstverständlich auch

Fachschriften-Verlag und Buchdruckerei AG
8021 Zürich, Stauffacherquai 36, Tel. 237744





Die Stimme aus dem Draht . . .

„Mein Gott, es spricht!“, rief der Kaiser von Brasilien im Jahre 1876 bei seiner ersten Begegnung mit dem Telefon aus. Heute sehen wir vieles als Selbstverständlichkeit an, was damals als Sensation galt.
 Die Erfindung von Alexander Graham Bell breitete sich schlagartig aus.
 Und doch mutet uns die Pariser Telefonzentrale von 1883 recht bescheiden an, im Vergleich mit der Wunderwelt einer heutigen, vollautomatischen Zentrale. Auch die Telefondrähte und -kabel haben diese gewaltige Entwicklung mitgemacht. Kunststoff-isolierte Leiter in verschiedenen Farben schaffen heute Ordnung im unübersehbaren Drähtegewirr.
 Unsere große Erfahrung als Draht- und Kabel-fabrikanten reicht über die Hälfte der Entwicklungszeit des Telefons. Sie ist der Garant für erstklassige Spitzenprodukte.

Drähte und Kabel für Telefonie

- Montierungsdrähte Typ M 49 und M 62 uni, zwei- und dreifarbig
- Verteilerdrähte Typ V 48 uni und zweifarbig
- Telephoninstallationsdraht Typ J 51
- Telephoninstallationskabel Typ G 51 nackt oder armiert
- Zentralenkabel Typ Z 62
- Einführungskabel Typ L mit Bleimantel nackt oder armiert

Unsere Fachleute beraten Sie gerne bei allen Draht- und Kabel-Problemen. Fragen Sie uns: Telefon 044 / 2 13 13
 Wir wissen Bescheid.

Dätwyler

Dätwyler AG
 Schweizerische Draht-,
 Kabel- und Gummiwerke
 Altdorf-Uri

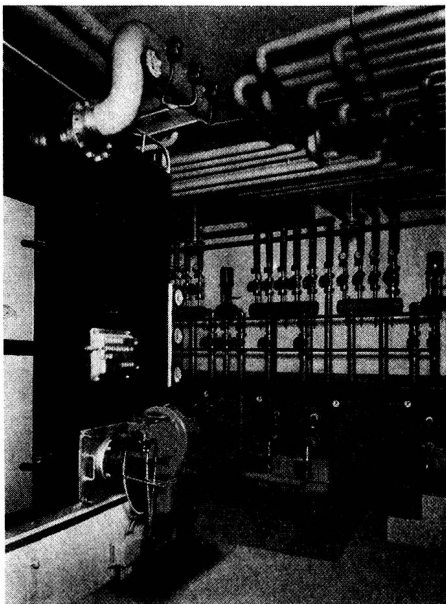


**Heizungsanlagen
aller Systeme**

Oelfeuerungen

Lüftungen

Sanitäre Anlagen



Zentralen-Ausschnitt

einer Wärme-Speicher-Heizungs-
Anlage

Leistung: 1200 000 kcal/h

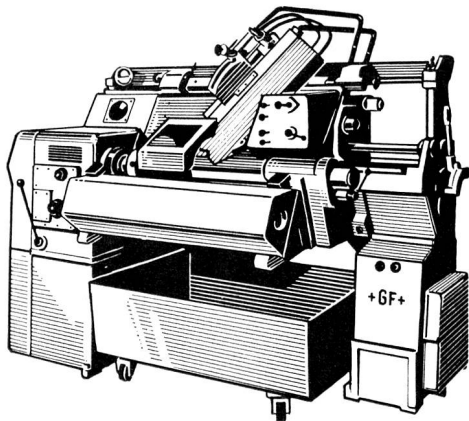
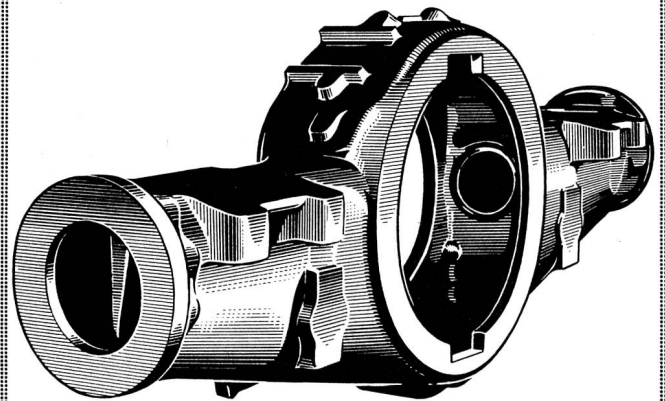


Boegli AG. Basel

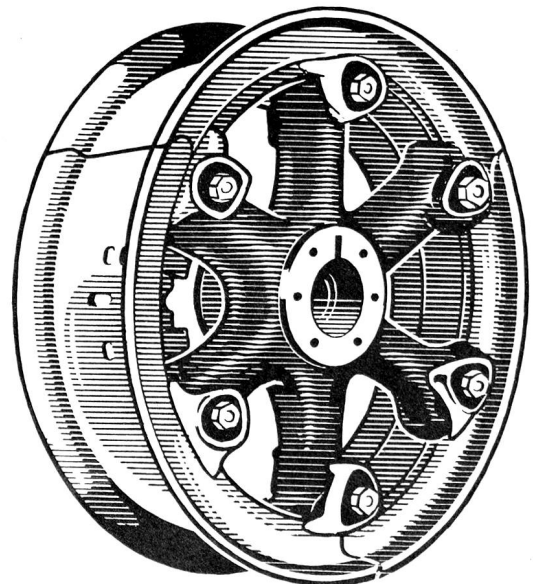
Boegli + Co. Zürich

+GF+

Giesserei-Erzeugnisse
und
Maschinen
von
höchster
Qualität

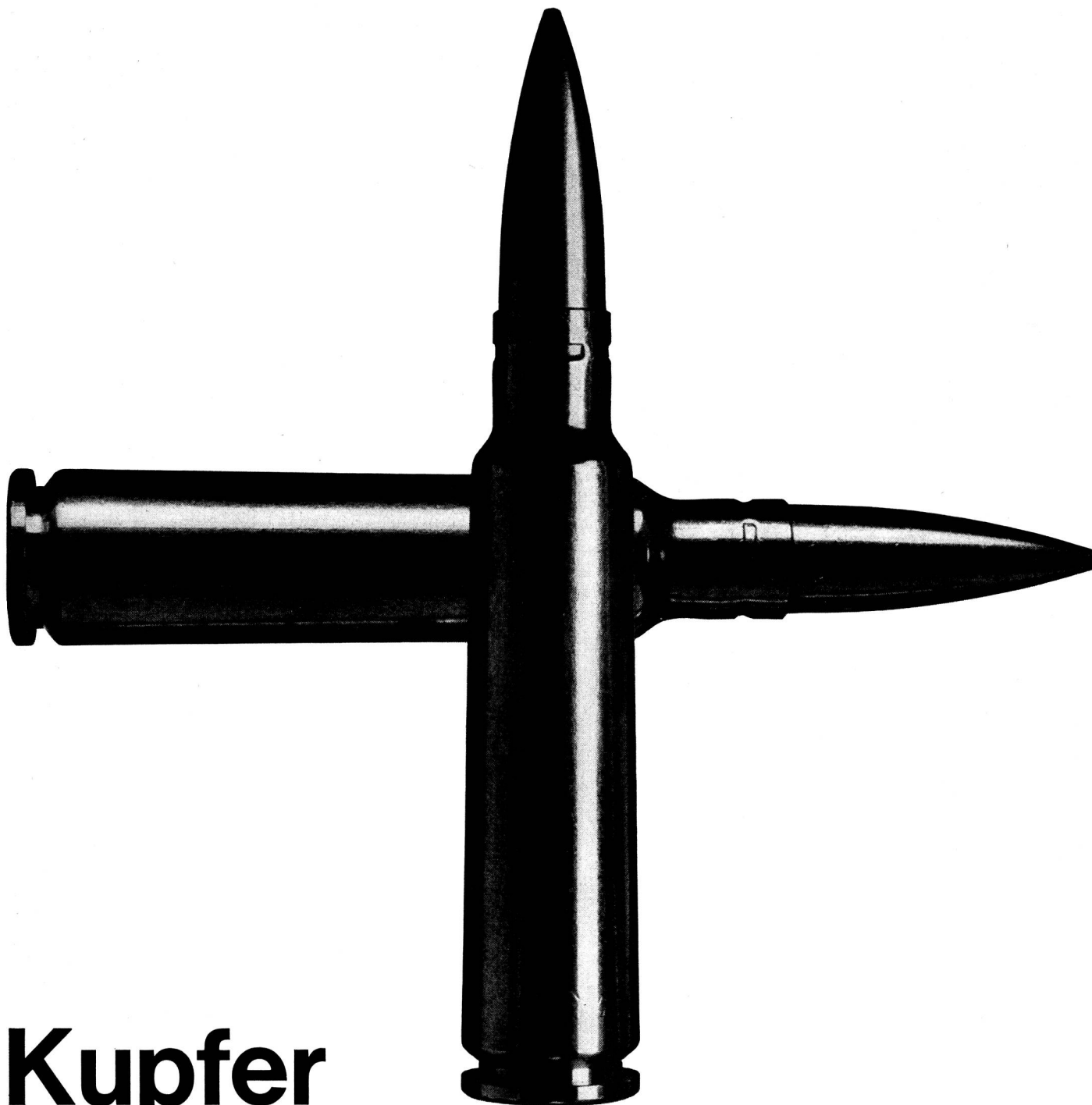


Fittings
Hilfsmittel für die Rohrmontage
Temperguss
Stahlguss
Grauguss
Sphäroguss
Leichtmetallguss
Freileitungs-Armaturen
Räder und Kupplungen für
Strassen- und Schienenfahrzeuge
Werkzeugmaschinen
Giessereimaschinen
Holzbearbeitungsmaschinen
Webereimaschinen



**Georg Fischer Aktiengesellschaft
Schaffhausen**

Postadresse: 8201 Schaffhausen
Telephon: (053) 5 60 31 und (053) 5 70 31
Telegramme: Geofischer
Fernschreiber: 5 62 22 geofischer schf



Kupfer

auch für die Landesverteidigung

Zusammen mit den Verarbeitern hat die Schweizer Buntmetall-Halbzeugindustrie eine Vielfalt von Kupfer- und Nickellegierungen für die verschiedensten Bedürfnisse der Elektrotechnik, des Apparatebaus, der Maschinen- und Uhrenindustrie sowie des Bauwesens entwickelt. Kupferlegierungen, vor allem Messing und Tombak, dienen aber auch zur Herstel-

lung der Patronenhülsen und Geschossmäntel unserer Armee.

Metallverband AG Bern
Schweiz. Metallwerke
Selve & Co. Thun
Metallwerke AG Dornach
Boillat SA Reconvilier



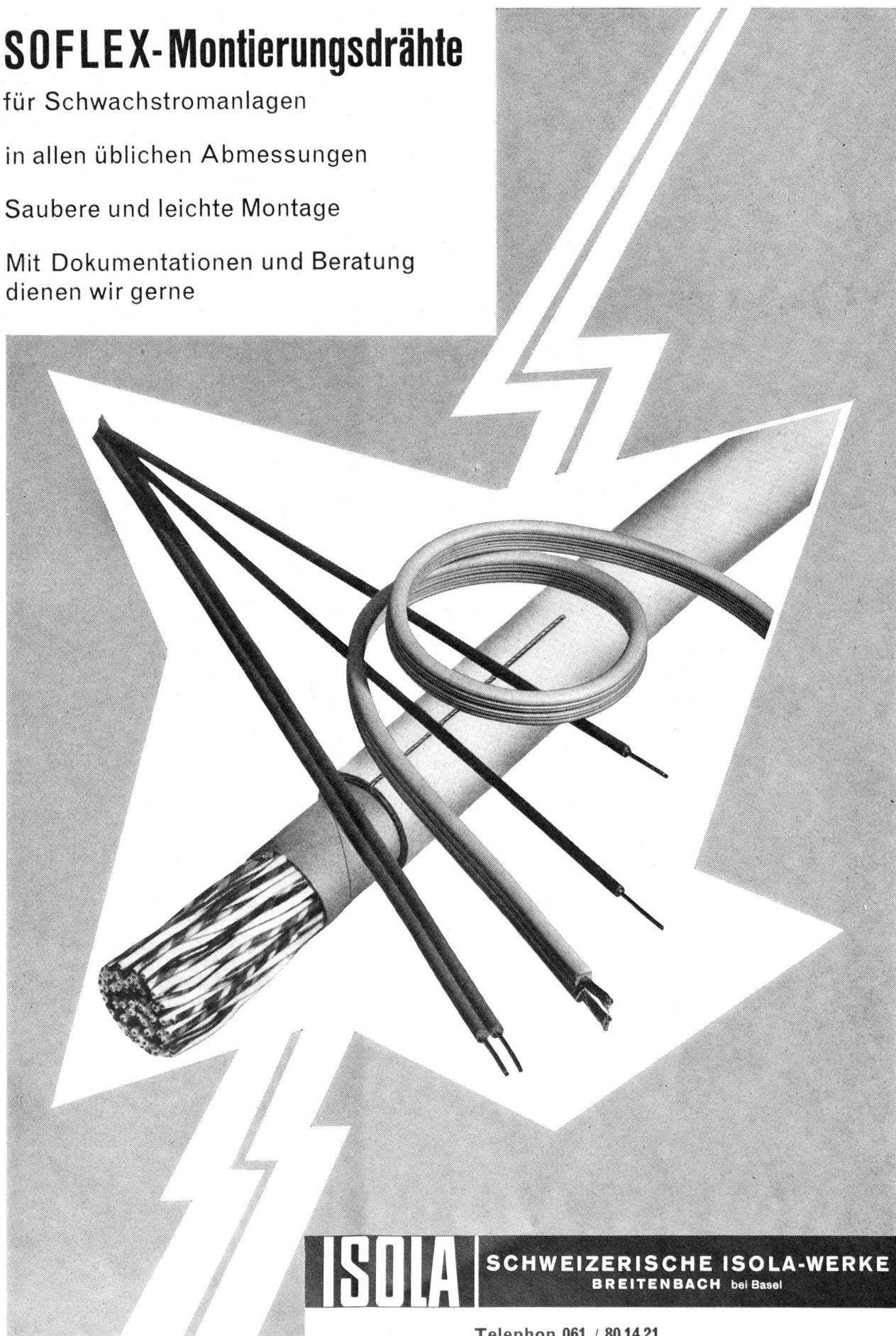
SOFLEX-Montierungsdrähte

für Schwachstromanlagen

in allen üblichen Abmessungen

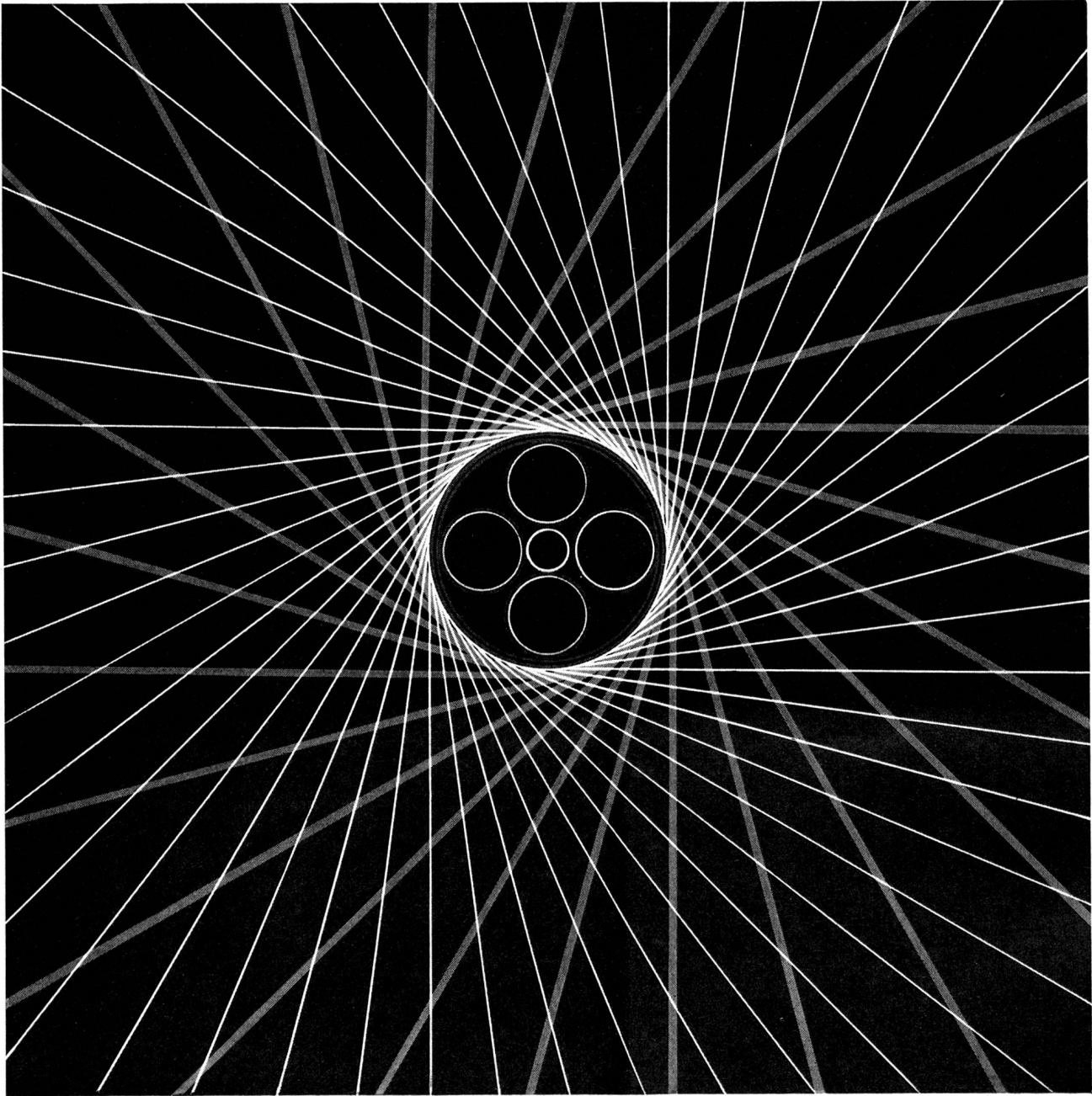
Saubere und leichte Montage

Mit Dokumentationen und Beratung
dienen wir gerne



ISOLA

SCHWEIZERISCHE ISOLA-WERKE
BREITENBACH bei Basel

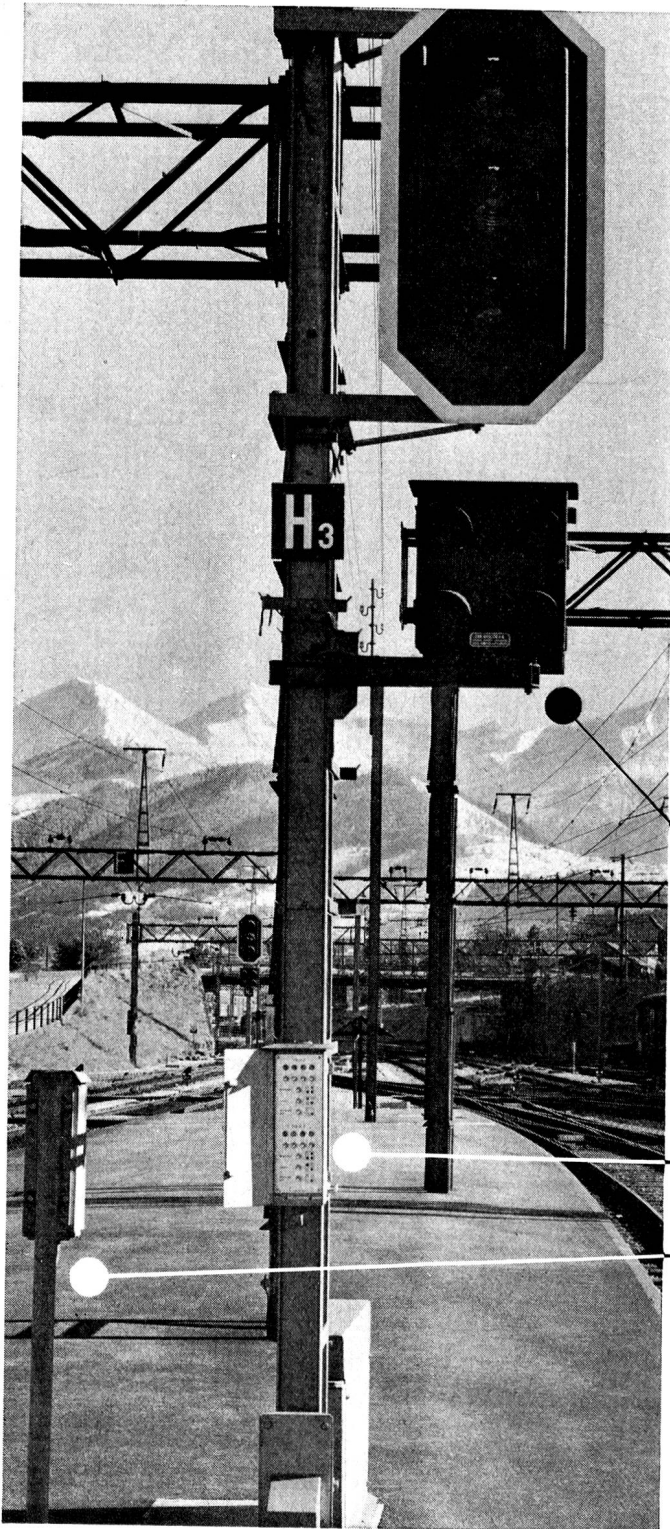


CREATION R. BOURQUIN BIENNE

PAPIERBLEIKABEL

THERMOPLASTKABEL

CORTAILLOD



Chr. Gfeller AG Bern-Bümpiz und Flamatt

- Bremsprobe
- Abfahrtsbefehl
- Gleismelder





**ALBISWERK
ZÜRICH A.G.**

ALBIS - TELEX



Rundschreibplatz Luzern des Fernschreib-Netzes der SBB

Für dieses Fernschreib-Netz entwickeln und bauen wir im Auftrag der Schweizerischen Bundesbahnen automatische Fernschreib-Zentralen. Dank unseren langjährigen Erfahrungen auf diesem Gebiete können wir auch die verschiedenartigsten

Anforderungen an Fernschreibanlagen, wie zum Beispiel für die Schweizerische PTT, für internationalen Telex-Verkehr, für Eisenbahnen, Elektrizitätswerke, Presse, Luftverkehr, Polizei und Militär erfüllen.

Bitte verlangen Sie unseren Prospekt P 1060

ALBISWERK ZÜRICH A.G.
Vertretungen in Bern, Lausanne und Zürich

8047 ZÜRICH