

Objektyp: **Advertising**

Zeitschrift: **Pionier : Zeitschrift für die Übermittlungstruppen**

Band (Jahr): **40 (1967)**

Heft 10

PDF erstellt am: **13.09.2024**

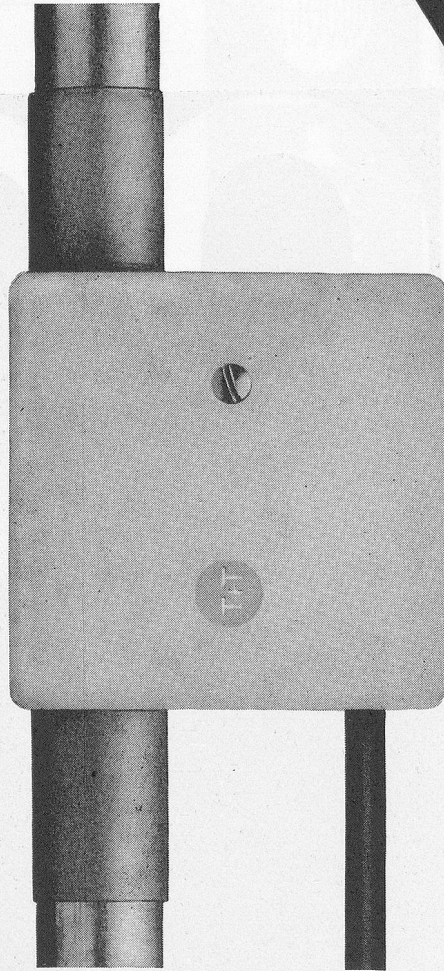
Nutzungsbedingungen

Die ETH-Bibliothek ist Anbieterin der digitalisierten Zeitschriften. Sie besitzt keine Urheberrechte an den Inhalten der Zeitschriften. Die Rechte liegen in der Regel bei den Herausgebern. Die auf der Plattform e-periodica veröffentlichten Dokumente stehen für nicht-kommerzielle Zwecke in Lehre und Forschung sowie für die private Nutzung frei zur Verfügung. Einzelne Dateien oder Ausdrucke aus diesem Angebot können zusammen mit diesen Nutzungsbedingungen und den korrekten Herkunftsbezeichnungen weitergegeben werden. Das Veröffentlichen von Bildern in Print- und Online-Publikationen ist nur mit vorheriger Genehmigung der Rechteinhaber erlaubt. Die systematische Speicherung von Teilen des elektronischen Angebots auf anderen Servern bedarf ebenfalls des schriftlichen Einverständnisses der Rechteinhaber.

Haftungsausschluss

Alle Angaben erfolgen ohne Gewähr für Vollständigkeit oder Richtigkeit. Es wird keine Haftung übernommen für Schäden durch die Verwendung von Informationen aus diesem Online-Angebot oder durch das Fehlen von Informationen. Dies gilt auch für Inhalte Dritter, die über dieses Angebot zugänglich sind.

**camille
bauer**



PTT genehmigt

**Basel
Bern
Zürich
Lugano
Neuenburg
Genf**

**Anschlussdose 783
Durchgangsdose 784
Klemmsteg einzeln 784**

**Camille Bauer
Aktiengesellschaft**

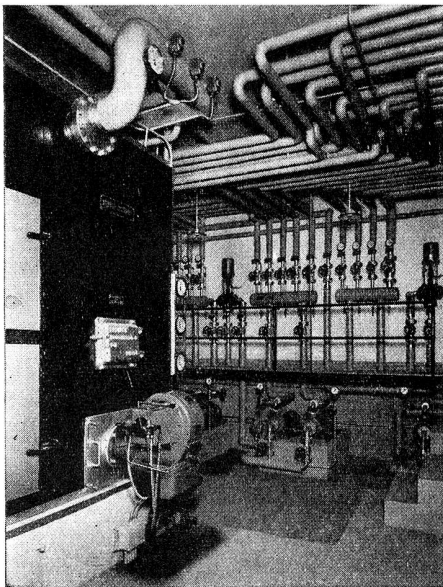
Telefondose «Reichle»

**Heizungsanlagen
aller Systeme**

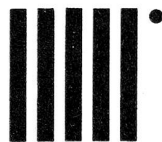
Oelfeuerungen

Lüftungen

Sanitäre Anlagen

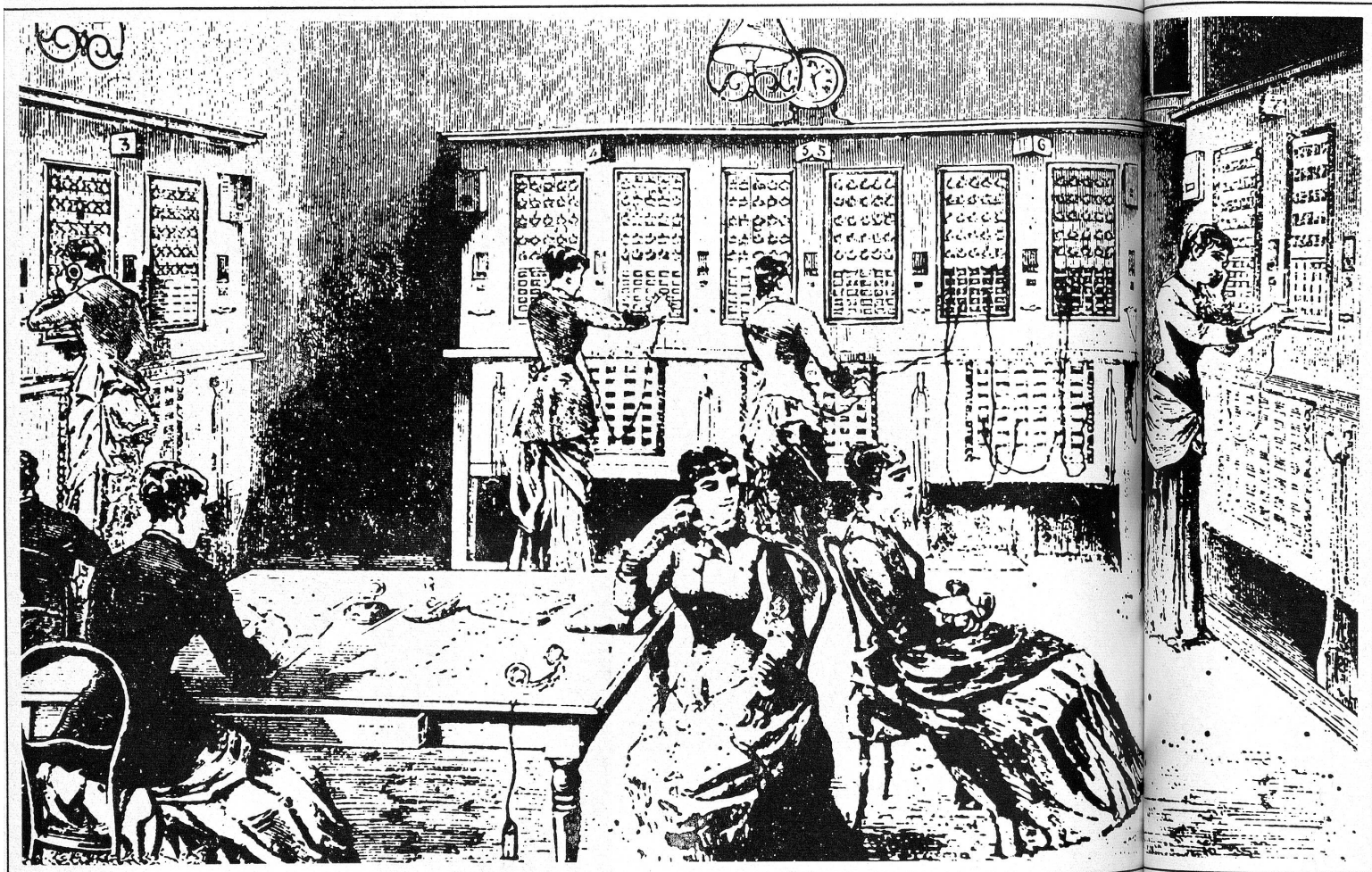
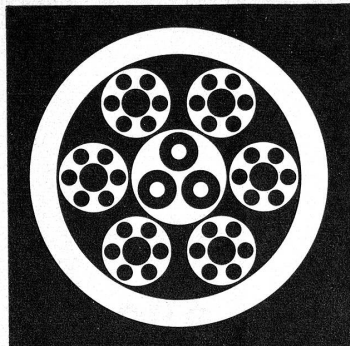


Zentralen-Ausschnitt
einer Wärme-Speicher-Heizungs-
Anlage
Leistung: 1 200 000 kcal/h



Boegli AG. Basel

Boegli + Co. Zürich



Die Stimme aus dem Draht . . .

„Mein Gott, es spricht!“, rief der Kaiser von Brasilien im Jahre 1876 bei seiner ersten Begegnung mit dem Telefon aus. Heute sehen wir vieles als Selbstverständlichkeit an, was damals als Sensation galt. Die Erfindung von Alexander Graham Bell breitete sich schlagartig aus. Und doch mutet uns die Pariser Telefonzentrale von 1883 recht bescheiden an, im Vergleich mit der Wunderwelt einer heutigen, vollautomatischen Zentrale. Auch die Telefondrähte und -kabel haben diese gewaltige Entwicklung mitgemacht. Kunststoff-isolierte Leiter in verschiedenen Farben schaffen heute Ordnung im unübersehbaren Drähtegewirr. Unsere große Erfahrung als Draht- und Kabel-fabrikanten reicht über die Hälfte der Entwicklungszeit des Telefons. Sie ist der Garant für erstklassige Soitzenprodukte.

50 Jahre Dätwyler Drähte und Kabel

Drähte und Kabel für Telefonie

Montierungsdrähte Typ M 49 und M 62
uni, zwei- und dreifarbig

Verteilerdrähte Typ V 48
uni und zweifarbig

Telephoninstallationsdraht Typ J 51

Telephoninstallationskabel Typ G 51
nackt oder armiert

Zentralenkabel Typ Z 62

Einführungskabel Typ L
mit Bleimantel
nackt oder armiert

Unsere Fachleute beraten Sie
gerne bei allen Draht- und
Kabel-Problemen. Fragen Sie uns:
Telephon 044 / 2 13 13
Wir wissen Bescheid.

Dätwyler

Dätwyler AG
Schweizerische Draht-,
Kabel- und Gummiwerke
Altdorf-Uri



Brugg für Kabel und Drahtseile ein Begriff

Die Erfahrung von 6 Jahrzehnten auf dem Gebiete der Herstellung elektrischer Kabel und von Drahtseilen, gepaart mit den modernsten Fabrikationseinrichtungen, bürgen für die Qualität der Brugger Produkte.

Zu den Papierblei- und Kunststoffkabeln für Schwachstrom, Nieder- und Hochspannung liefern wir auch selbstentwickelte Verbindungsmuffen, Kabelendverschlüsse und sonstige Zubehörtteile.

Neben den Drahtseilen führen wir ebenfalls Drahtseilprodukte, wie Struppen und Drahtseilnetze.

Unsere Fachleute sind gerne bereit, mit Ihnen Ihre Kabel- und Drahtseilprobleme zu diskutieren.



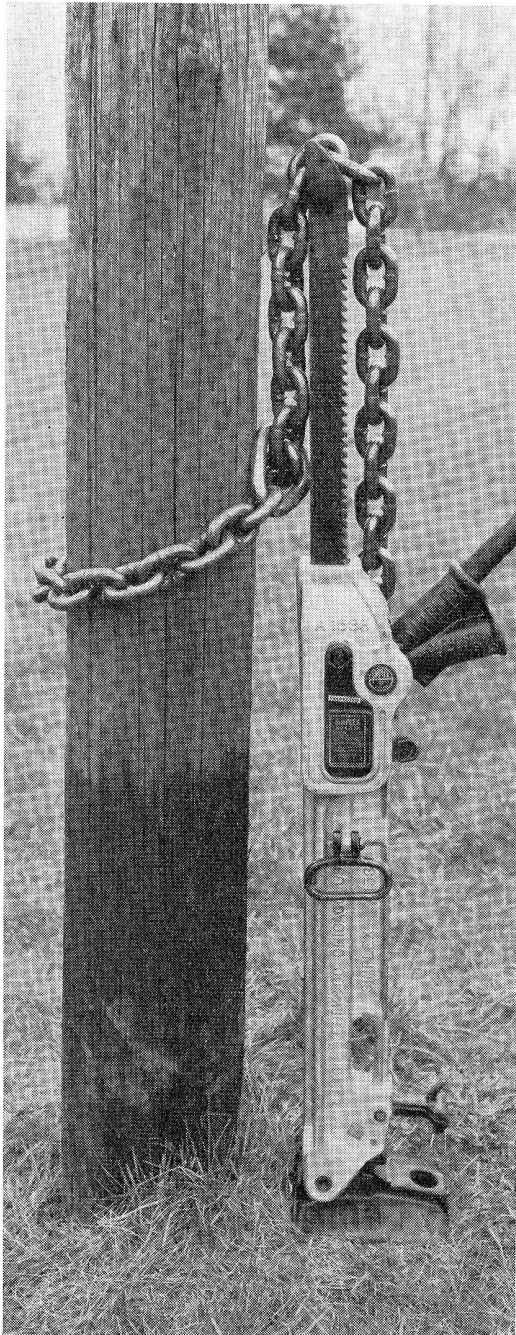
Kabelwerke Brugg AG

Tel. 056 41 11 51



EIN FACHPROGRAMM DER QUALITÄT

Spezialwinden für Leitungsbau und Transformatoren-Revision

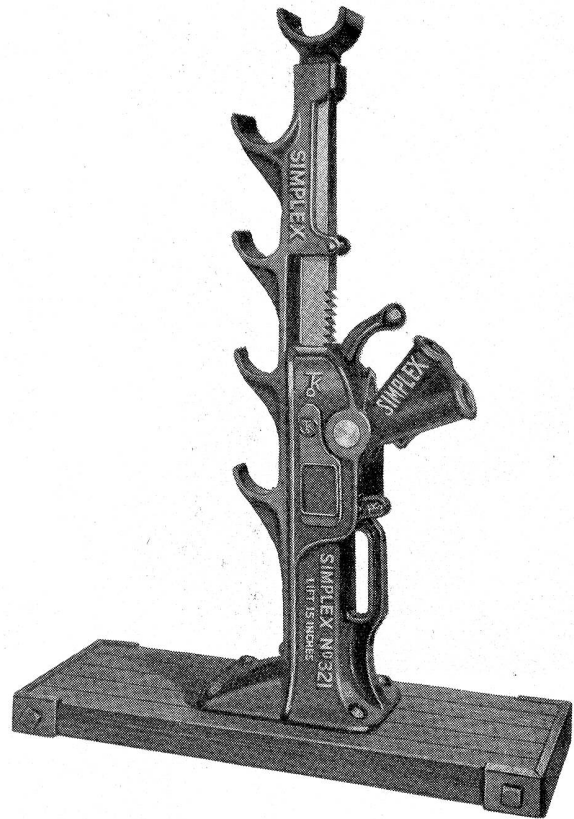


A-153E, die einzige Mastenwinde mit legiertem **Aluminiumgehäuse**. Wiegt nur 32 kg mit 56 cm Hub und 15 t Tragkraft, daher besonders handlich. Der Gelenkfuss passt sich den Masten und Bodenverhältnissen an. Die Winde eignet sich sowohl für Holz- als auch für Betonmasten.

Ab Lager durch:

L. Meili & Co.
8046 Zürich

Zehntenhausstrasse 63
Telefon 051 57 03 30



321, Kabeltrommelwinde 10 t mit 5 Auflagestellen für Trommeln von 50 bis 280 bzw. (mit Unterlage) 310 cm ϕ . Weitere Modelle 5 und 10 t mit Stahl- oder legiertem **Aluminiumgehäuse** und hydr. Trommelböcke bis 45 t mit verschiedenen Hubhöhen sind lieferbar.



1510-5010, mechanische Präzisionshebeböcke 13,5 bis 45 t, 127 bis 228 mm Hub, mit Stahl- oder legiertem **Aluminiumgehäuse**. Die ideale Transformatorenwinde mit präziser Betätigung, sehr leicht und kompakt gebaut. Der Kolben wird sich auch nach langer Belastungszeit oder durch Erschütterung nie senken.

Pi.

Coupon (bitte einsenden mit genauer Adresse und Zeichen). Wir wünschen Unterlagen über Masten- und Kabeltrommelwinden. — Transformatoren-Hebeböcke — Stock- und Spindelwinden — Zieh-, Stoss- und Spannwinden — Anreisswinden — Standard- und Gelenkfusswinden — Hydr. Hebeböcke.

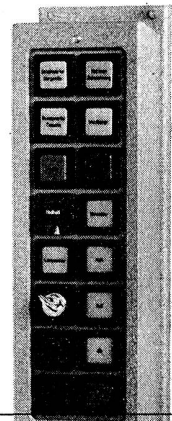
(Zutreffendes bitte unterstreichen)



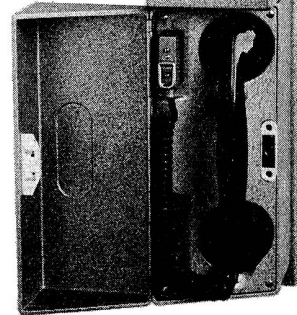
Telefonstation für Luftseilbahnen

kombiniert mit

- ▶ Fernsteuerung der Fahrbefehle
- ▶ Überwachung des Sicherheitsstromkreises
- ▶ Türkontrolle



Chr. Gfeller AG
Bern-Bümpliz und Flämatt



Militär-Sprengstoffe



Schweiz.
Sprengstoff-Fabrik AG, Dottikon

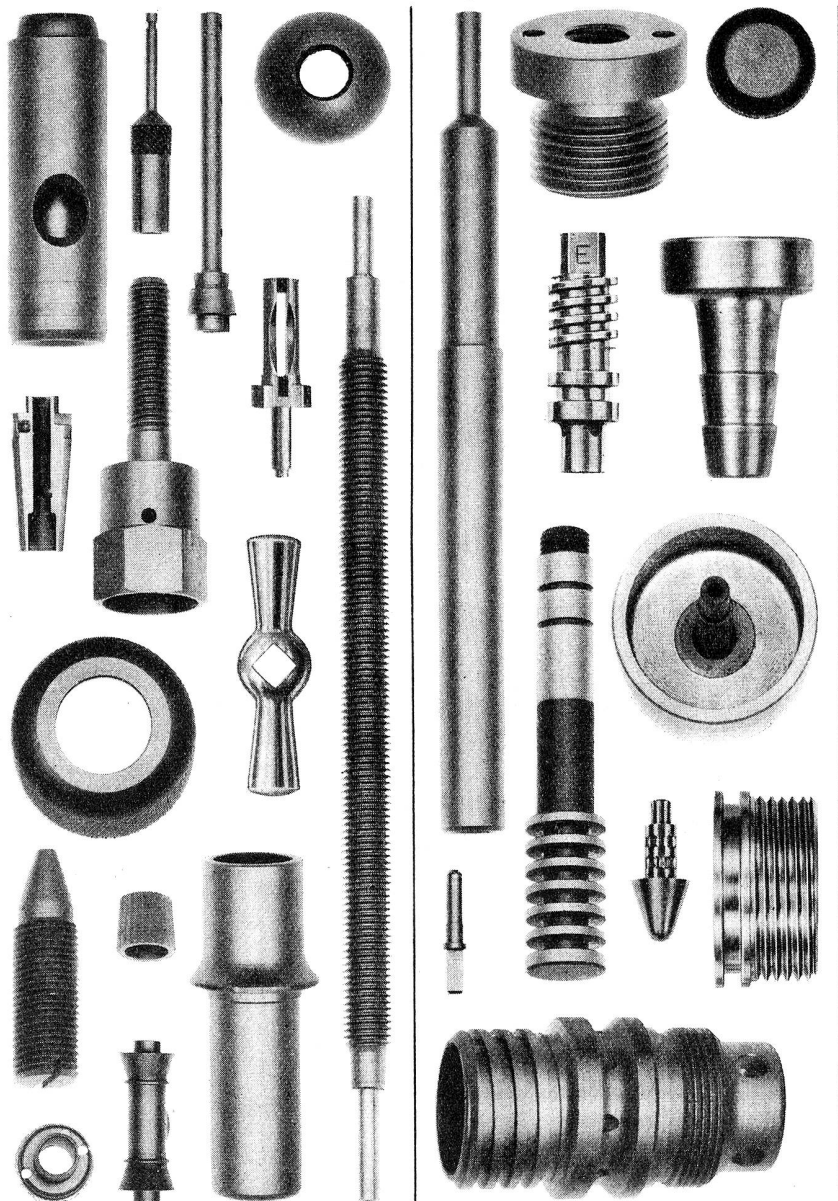


SPHINX

467

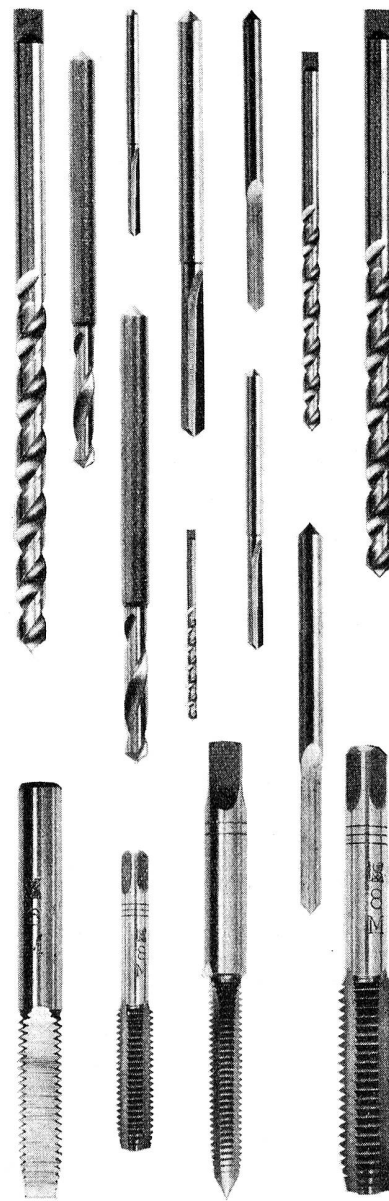
Drehteile

in allen Formen und Grössen bis 60 mm Durchmesser




Bohrer

und Gewindebohrer



weltbekannt dank höchster Präzision



Industrie

Schutz-
Anstriche

Dr. W. Mäder AG
 Lack- und Farbenfabrik

8956 Killwangen
 Telefon 056/3 53 13

Fliegen bei jedem Wetter ...

... mit erprobten Funk-
 hilfen für sicheres Navigieren
 und Landen.
 Wichtige davon sind Ent-
 wicklungen und Produkte der
**INTERNATIONAL TELE-
 PHONE AND TELEGRAPH
 CORPORATION (ITT).**
 Wir arbeiten weiter ...

STANDARD TELEPHON UND RADIO AG.

STR

Ein **ITT**-Unternehmen

Vor zehn Jahren bauten wir die ersten Electrona-Dural Batterien für stationäre Anlagen. Sie stehen heute noch in Betrieb.

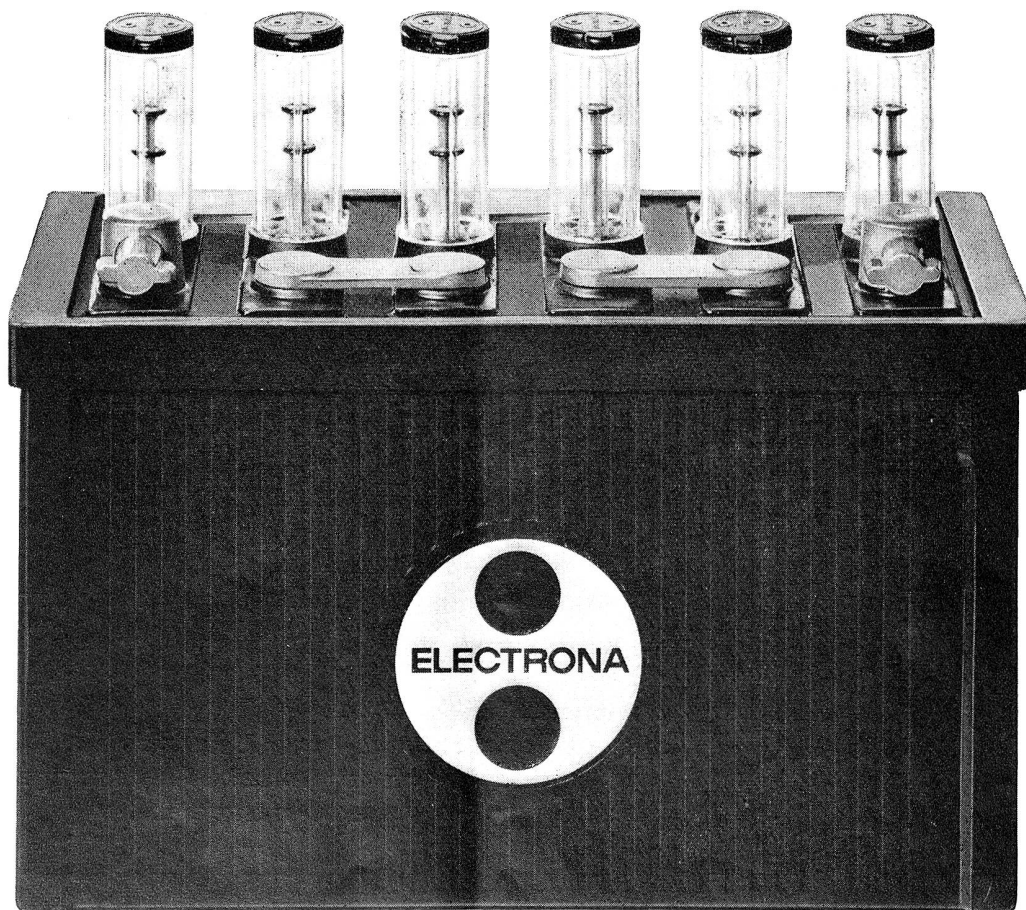
Seitdem die ersten Electrona-Dural Batterien serienmässig hergestellt werden, hat das Prinzip der Röhrenplatten Schule (um nicht zu sagen Revolution) gemacht und die althergebrachten GROSSOBERFLÄCHENPLATTEN-Batterien praktisch vollständig verdrängt. Die Platten bestehen aus patentierten Doppelröhren, die einem Prüfdruck von über

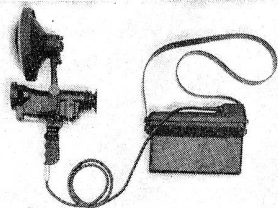
50 (fünfzig!) atü widerstehen. Darum gibt es bis heute keine Röhren-Batterie, die länger als Electrona-Dural lebt. Verlangen Sie genaue Unterlagen und Erfahrungswerte aus der Praxis.

Electrona S.A., Accumulatorenfabrik,
2017 Boudry, Tel. 038 6 42 46

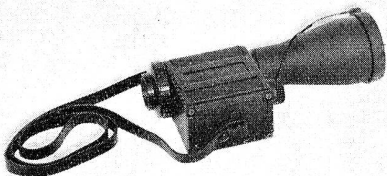
Auf der unten abgebildeten Electrona-Dural Batterie sehen Sie die neuen Fill-Meter: transparente Kunststoffaufsätze (anstelle der gewöhnlichen Verschlusszapfen), in denen

direkt sichtbar der Säurestand abgelesen, die Säuredichte gemessen und — bei gleichzeitiger Niveauüberwachung — destilliertes Wasser nachgefüllt werden kann.

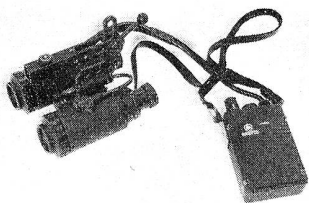




ALBIS-IR-Beobachtungsgerät «ARGUS»



ALBIS-IR-Monokular «MONO»



ALBIS-IR-Fahrbrille «CONDOR»



**ALBISWERK
ZÜRICH A.G.**

ALBIS-INFRAROT-NACHTSEHGERÄTE

**Die neuen
ALBIS-Infrarot-Nachtsehgeräte
sind handlich und leistungsfähig**

20 Jahre Erfahrung und beharrliche Entwicklung auf diesem Gebiet bürgen für technische Spitzenleistungen.

Wir stellen her:
Infrarot-Beobachtungs- und Zielgeräte für Panzerabwehr und Infanterie; Infrarot-Ausrüstungen für Panzerfahrzeuge; Infrarot-Warngeräte.

ALBISWERK ZÜRICH A.G. 8047 ZÜRICH