

Objektyp: **Advertising**

Zeitschrift: **Pionier : Zeitschrift für die Übermittlungstruppen**

Band (Jahr): **41 (1968)**

Heft 4

PDF erstellt am: **13.09.2024**

### **Nutzungsbedingungen**

Die ETH-Bibliothek ist Anbieterin der digitalisierten Zeitschriften. Sie besitzt keine Urheberrechte an den Inhalten der Zeitschriften. Die Rechte liegen in der Regel bei den Herausgebern. Die auf der Plattform e-periodica veröffentlichten Dokumente stehen für nicht-kommerzielle Zwecke in Lehre und Forschung sowie für die private Nutzung frei zur Verfügung. Einzelne Dateien oder Ausdrucke aus diesem Angebot können zusammen mit diesen Nutzungsbedingungen und den korrekten Herkunftsbezeichnungen weitergegeben werden. Das Veröffentlichen von Bildern in Print- und Online-Publikationen ist nur mit vorheriger Genehmigung der Rechteinhaber erlaubt. Die systematische Speicherung von Teilen des elektronischen Angebots auf anderen Servern bedarf ebenfalls des schriftlichen Einverständnisses der Rechteinhaber.

### **Haftungsausschluss**

Alle Angaben erfolgen ohne Gewähr für Vollständigkeit oder Richtigkeit. Es wird keine Haftung übernommen für Schäden durch die Verwendung von Informationen aus diesem Online-Angebot oder durch das Fehlen von Informationen. Dies gilt auch für Inhalte Dritter, die über dieses Angebot zugänglich sind.

**camille  
bauer**

**Basel  
Bern  
Zürich  
Lugano  
Neuenburg  
Genf**

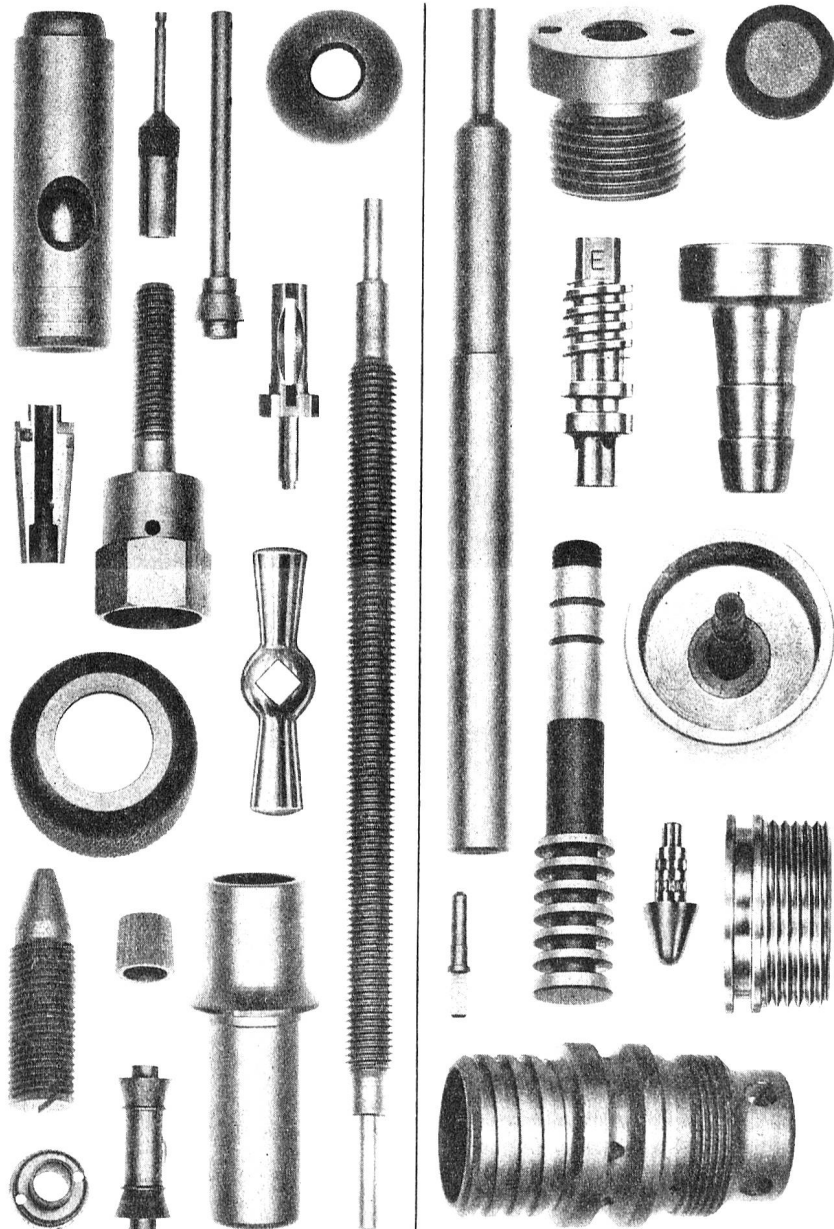
**Elektro-  
Installationsmaterial  
Glühlampen  
und  
Fluoreszenzröhren**

# SPHINX

467

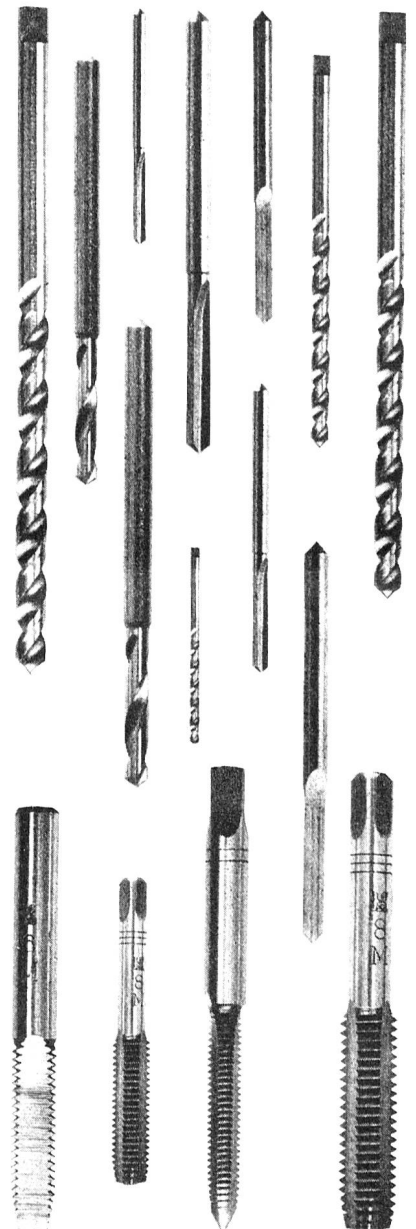
## Drehteile

in allen Formen und Grössen bis 60 mm Durchmesser



## Bohrer

und Gewindebohrer



weltbekannt dank höchster Präzision

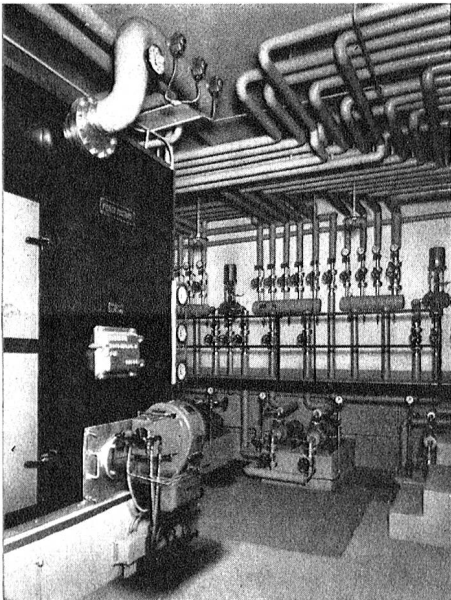


**Heizungsanlagen  
aller Systeme**

**Oelfeuerungen**

**Lüftungen**

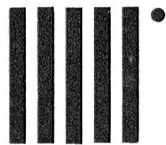
**Sanitäre Anlagen**



**Zentralen-Ausschnitt**

einer Wärme-Speicher-Heizungs-  
Anlage

Leistung: 1200 000 kcal/h



**Boegli AG. Basel**

**Boegli + Co. Zürich**



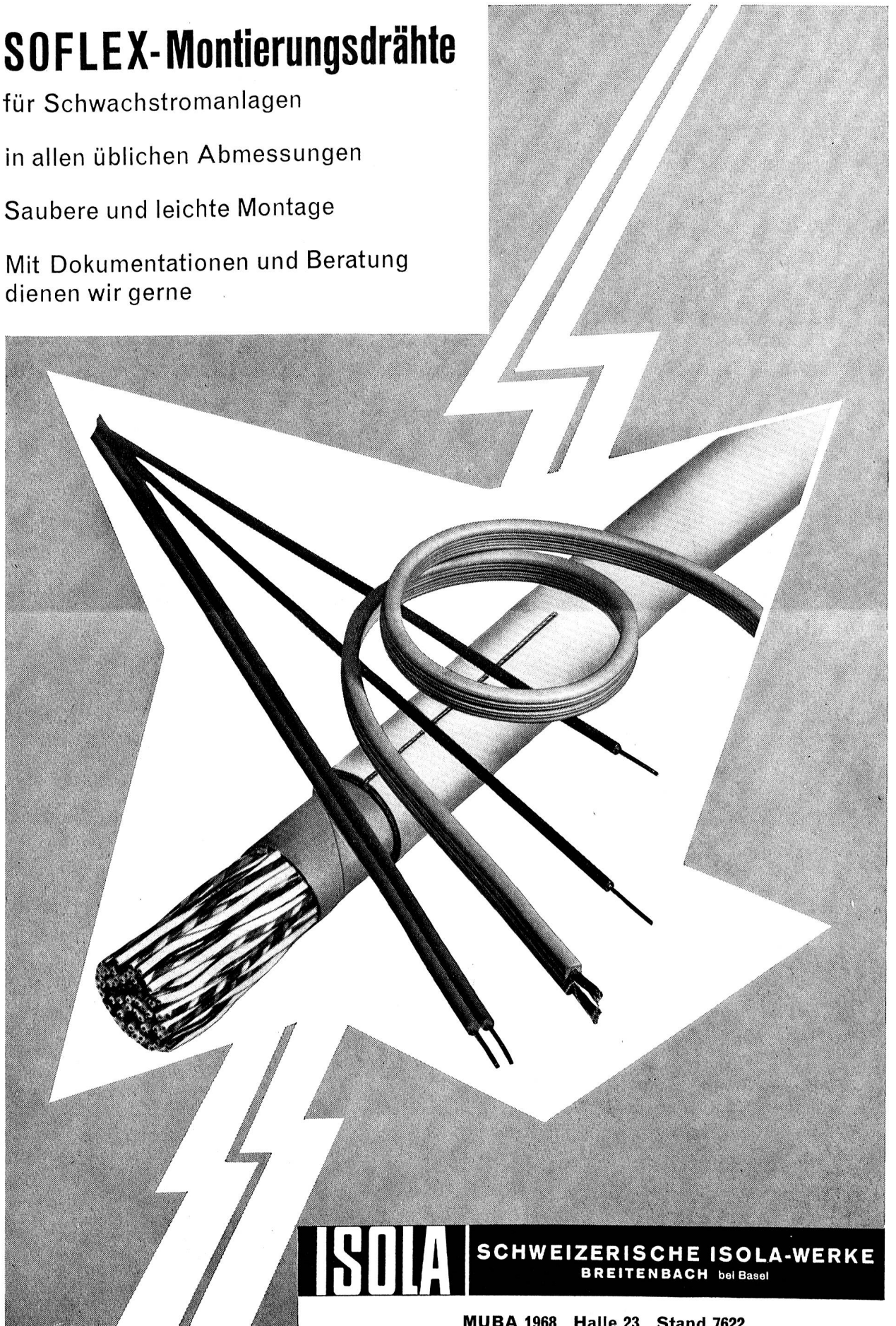
# SOFLEX-Montierungsdrähte

für Schwachstromanlagen

in allen üblichen Abmessungen

Saubere und leichte Montage

Mit Dokumentationen und Beratung  
dienen wir gerne



# CORTAILLOD

CABLES COAXIAUX selon normes CCITT

KOAXIALKABEL gemäss CCITT-Normen

Type 2.6/9.5 mm  $\varnothing$

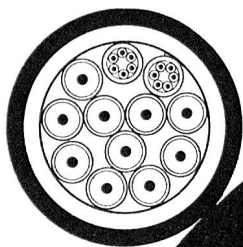
2520 communications téléphoniques simultanées

2520 gleichzeitige telefonische Gespräche

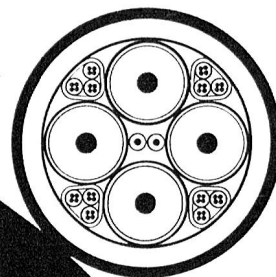
Type 1.2/4,4 mm  $\varnothing$

6300 communications téléphoniques simultanées

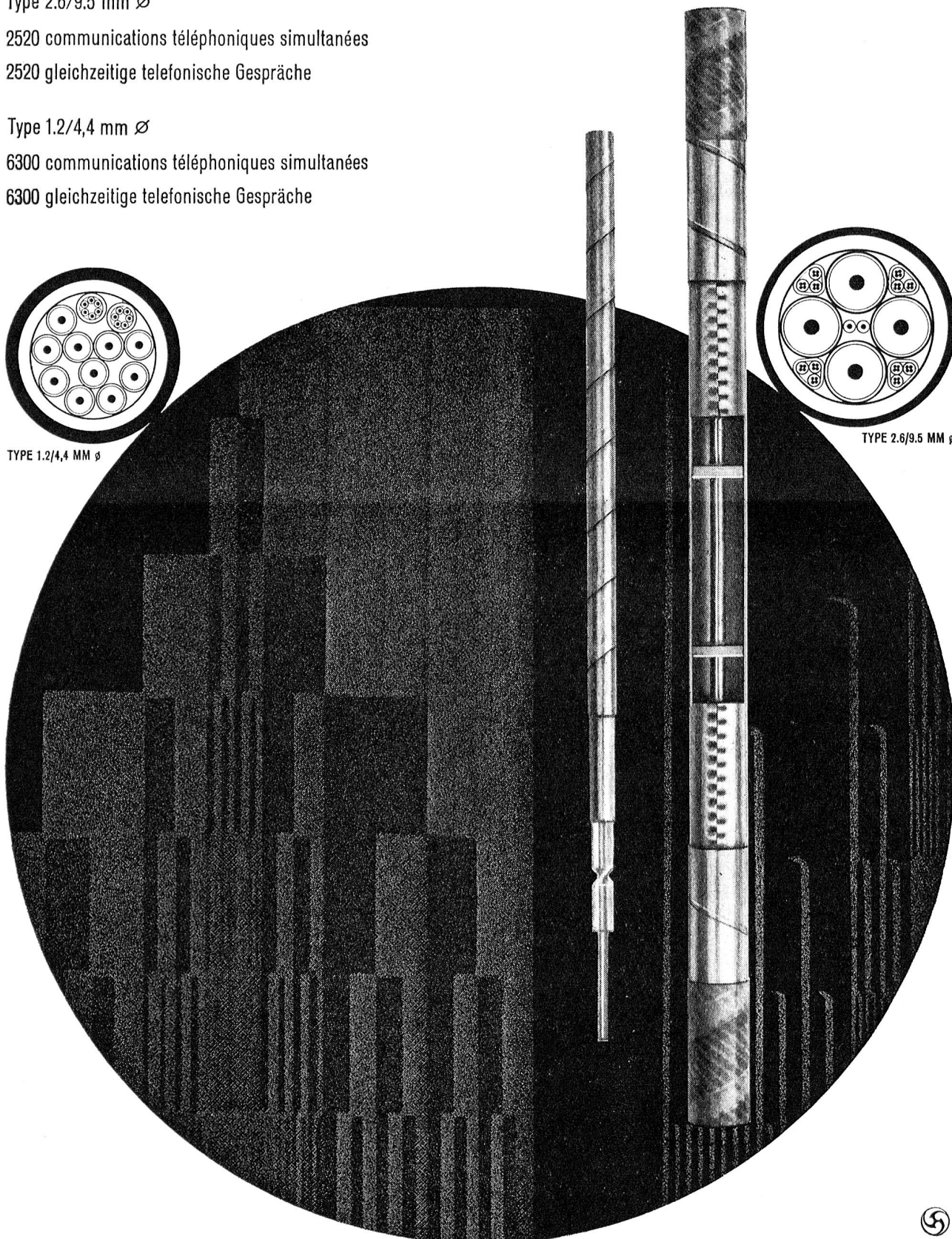
6300 gleichzeitige telefonische Gespräche



TYPE 1.2/4,4 MM  $\varnothing$



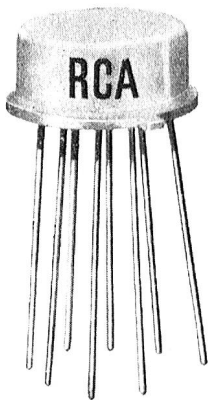
TYPE 2.6/9.5 MM  $\varnothing$



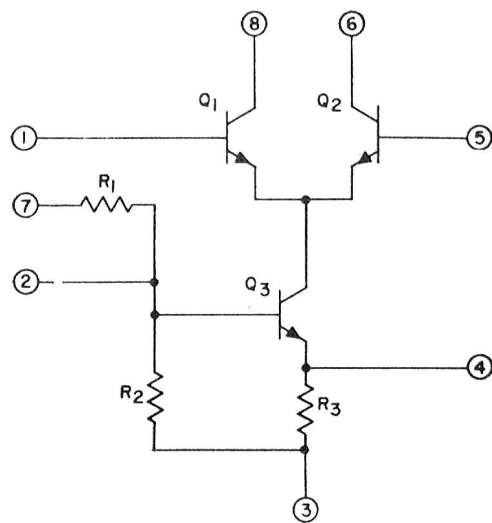
# Tips + Topics

# RCA

**RCA**  
integrated  
circuits 



## CA 3028 A



### EIN REKORD – – EIN HF/ZF-VERSTÄRKER – zum Preis von Fr. 4.05

#### TYPISCHE DATEN

(Preis bei 1000 Stück)

Leistungsverstärkung	bei 10,7 MHz	– in Kaskadenschaltung	39 db
		– als Differentialverstärker	32 db
	bei 100 MHz	– in Kaskadenschaltung	20 db
		– als Differentialverstärker	17 db
Spannungsverstärkung	bei 10,7 MHz	– in Kaskadenschaltung	98
	( $R_L = 1k\Omega$ )	– als Differentialverstärker	32
	AGC-Regelbereich (max. Ausgang bis Cut-off, 10,7 MHz)		62 db

#### ANWENDUNGEN

Differential- oder Kaskaden-ZF-Verstärker  
Mischstufe – Limiter – Oszillator  
Converter für UKW-Rundfunk

Möchten Sie die Eignung dieses aussergewöhnlich günstigen HF-Verstärkers für Ihre eigenen Geräte überprüfen – dann verlangen Sie Datenblatt Nr. 311 und Application Note ICAN-5337

**RADIO CORPORATION OF AMERICA**



**The Most Trusted Name  
in Electronics**

# baerlocher





**ALBISWERK  
ZÜRICH A.G.**

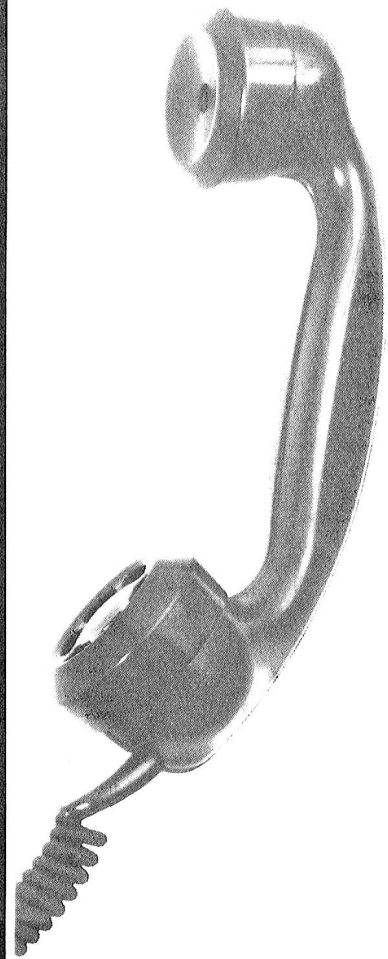
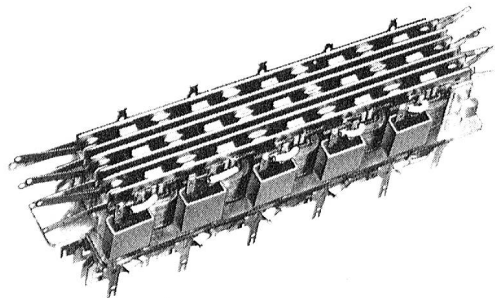
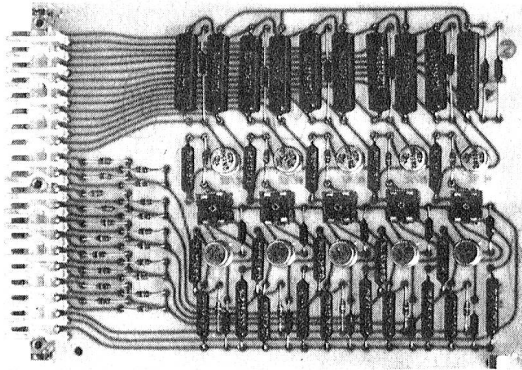
## Elektronik und ESK-Relais sind ideale Partner

und finden hauptsächlich in der modernen Telephonübermittlungs-  
technik Verwendung.

Die besonderen Merkmale der Edelmetall-Schnellkontakt-(ESK)  
Relais sind

- Kontakte aus einer Palladium-Silber-Legierung.
- Kontaktfedern als einzige bewegte Teile. Sie sind nur 0,4 g  
schwer; daher die extrem kurzen Schaltzeiten von 0,002 Sek.

ESK-Relais finden sich in Haustelevonzentralen, Telephonämtern  
und Fernschreibzentren.



Folgende Anlagen haben wir in ESK-Technik ausgeführt:

- Biel: Fernamt ESK A60
- Bern: Fernamt ESK A60
- Hilversum (Holland): Fernamt ESK A61
- Haustelevonzentrale ESK N62: Albiswerk Zürich A.G.  
Schanzenpost in Bern

An der Mustermesse Basel, Halle 23, Stand Nr. 7662  
sehen Sie auch eine Haustelevonzentrale ESK N62 in Betrieb.

**ALBISWERK ZÜRICH A.G.**

Telephon (051) 52 54 00 Albrisriederstrasse 245 8047 Zürich  
Vertretungen in Bern, Renens / Lausanne und Zürich