

Objektyp: **Advertising**

Zeitschrift: **Pionier : Zeitschrift für die Übermittlungstruppen**

Band (Jahr): **42 (1969)**

Heft 2

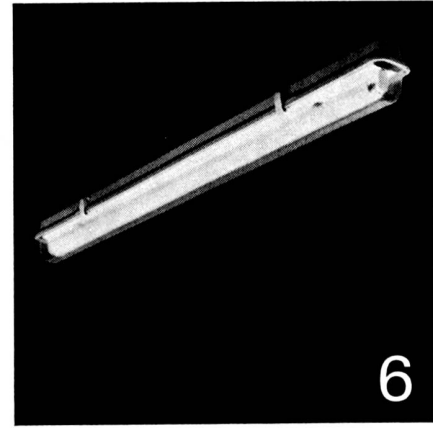
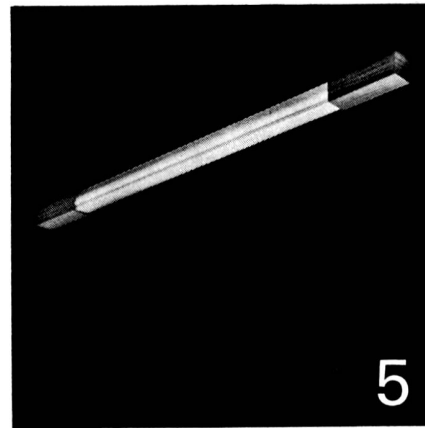
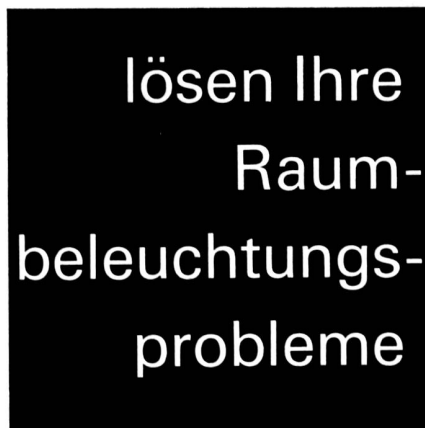
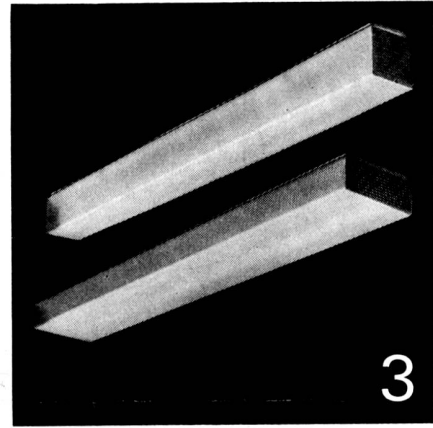
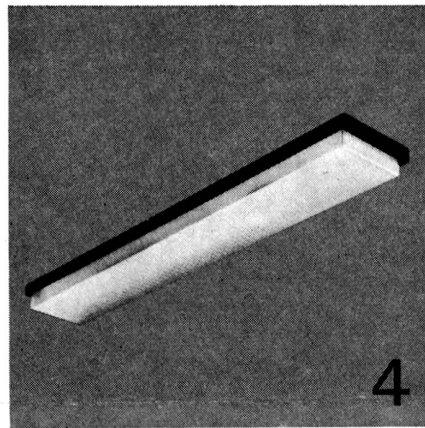
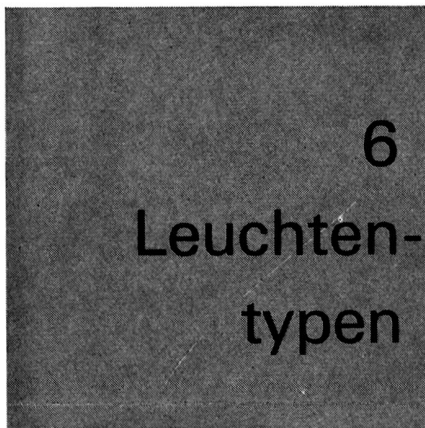
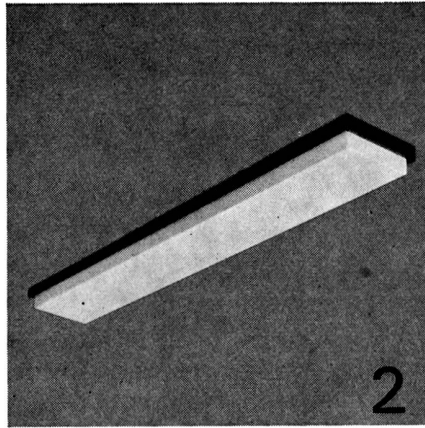
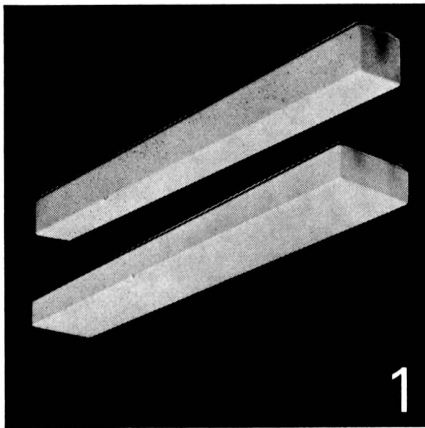
PDF erstellt am: **13.09.2024**

Nutzungsbedingungen

Die ETH-Bibliothek ist Anbieterin der digitalisierten Zeitschriften. Sie besitzt keine Urheberrechte an den Inhalten der Zeitschriften. Die Rechte liegen in der Regel bei den Herausgebern. Die auf der Plattform e-periodica veröffentlichten Dokumente stehen für nicht-kommerzielle Zwecke in Lehre und Forschung sowie für die private Nutzung frei zur Verfügung. Einzelne Dateien oder Ausdrucke aus diesem Angebot können zusammen mit diesen Nutzungsbedingungen und den korrekten Herkunftsbezeichnungen weitergegeben werden. Das Veröffentlichen von Bildern in Print- und Online-Publikationen ist nur mit vorheriger Genehmigung der Rechteinhaber erlaubt. Die systematische Speicherung von Teilen des elektronischen Angebots auf anderen Servern bedarf ebenfalls des schriftlichen Einverständnisses der Rechteinhaber.

Haftungsausschluss

Alle Angaben erfolgen ohne Gewähr für Vollständigkeit oder Richtigkeit. Es wird keine Haftung übernommen für Schäden durch die Verwendung von Informationen aus diesem Online-Angebot oder durch das Fehlen von Informationen. Dies gilt auch für Inhalte Dritter, die über dieses Angebot zugänglich sind.



als Decken-, Pendel-, Eck- und Wandleuchten für Einzel- oder Reihenmontage, als Decken-, Pendel- und Wandleuchten für Einzel- oder Reihenmontage in nassen Räumen, als Decken-, Eck- und Wand-Schlankform-Dekor-leuchten mit Endkappen in verschiedenen Farben und Holzmaserierungen. Verlangen Sie unsere ausführliche Unterlage 10.19 über das Kandem-Leuchtenprogramm.

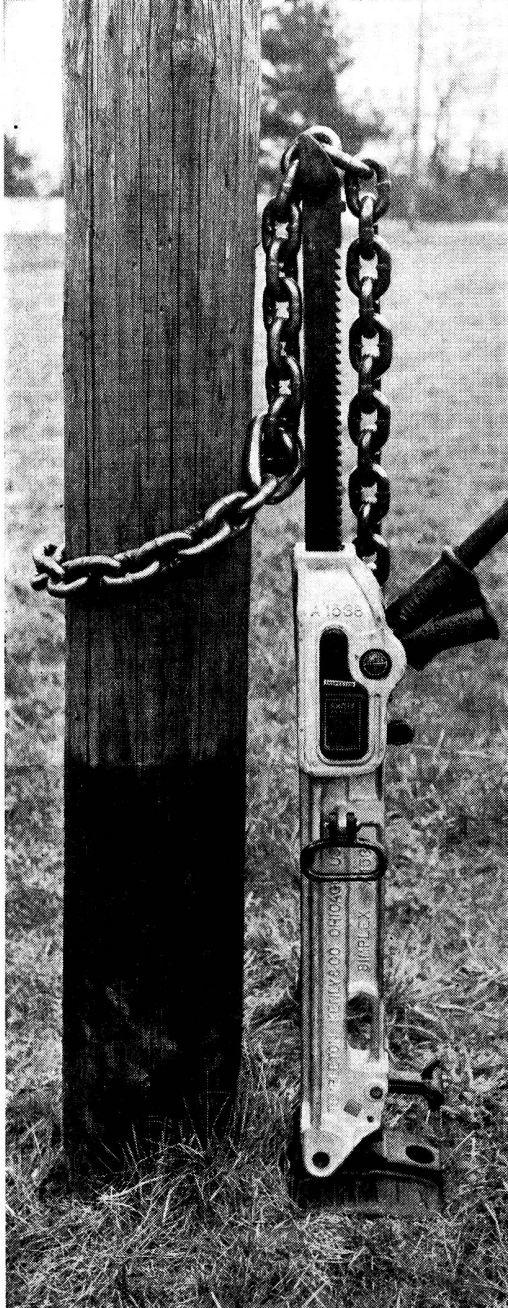
Camille Bauer Aktiengesellschaft, 4002 Basel
Elektrotechnische Artikel en gros

**camille
bauer**

Geschäftsstellen in
Bern, Genève, Lugano, Neuchâtel, Zürich

Leichter und sicher arbeiten mit SIMPLEX

Mechanische Spezialwinden für Leitungsbau, Transformatoren-Revision und Schwertransporte

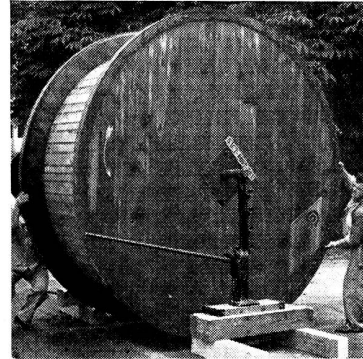


A-1538, die einzige Mastenwinde mit legiertem **Aluminiumgehäuse**. Wiegt nur 28 kg mit 56 cm Hub und 15 t Tragkraft, daher besonders handlich. Der Gelenkfuss passt sich den Masten und Bodenverhältnissen an. Die Winde eignet sich sowohl für Holz als auch für Betonmasten.

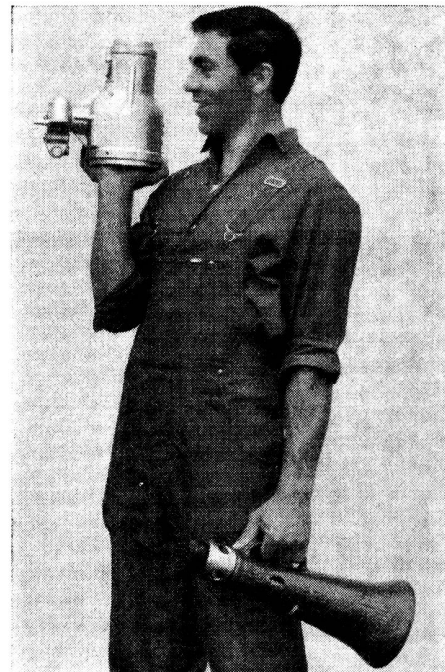
Ab Lager durch:

L. Meili & Co.
8046 Zürich

Zehntenhausstrasse 63
Telefon 051 57 03 30



321, Kabeltrommelwinde 10 t mit 5 Auflagestellen für Trommeln von 50 bis 240 cm \varnothing und mehr. Weitere Modelle 5 und 10 t mit Stahl- oder legiertem **Aluminiumgehäuse** und hydr. Trommelböcke bis 45 t mit verschiedenen Hubhöhen sind lieferbar.



Rechte Hand: A 3510, 31,5 t mit 127 mm Hub.
Linke Hand: 21,6 t mit 260 mm Hub.

1510-5010, mechanische Präzisionshebeböcke 13,5 bis 45 t, mit Stahl- oder legiertem **Aluminiumgehäuse**. Die ideale Transformatorenwinde mit präziser Betätigung, sehr leicht und kompakt gebaut. Der Kolben wird sich auch nach langer Belastungszeit oder durch Erschütterung nie senken.

Verlangen Sie folgende Dokumentation:

Masten- und Kabeltrommelwinden — Transformatoren-Hebeböcke — Stock- und Spindelwinden — Zieh-, Stoss- und Spannwinden — Anreisswinden — Standard- und Gelenkfusswinden — Hydraulische Hebeböcke.

(Zutreffendes bitte unterstreichen)

PI

Planen + Bauen

Ingenieurbüro für elektrische Anlagen

SAUBER + GISIN AG Zürich 051 34 80 80

Elektrische Anlagen für Stark- und Schwachstrom

Aktiengesellschaft
KUMMLER + MATTER Zürich 051 44 42 40
Bern 031 23 18 63
Chur 081 22 09 68

Elektrische Anlagen für Stark- und Schwachstrom

E. Winkler & Cie. Zürich 051 25 86 88
Kloten 051 84 72 17
Glattbrugg 051 83 66 47

Tiefbau, Strassen- und Brückenbau

A. Brunners Erben Zürich 051 46 46 60

Sanitär

Bögli & Co Zürich 051 34 37 44
Basel 061 23 98 57

Grundwasserabsenkungen und Rammarbeiten

A. Brunners Erben Zürich 051 46 46 60

Zentralheizung

Bögli & Co Zürich 051 34 37 44
Basel 061 23 98 57

**Tank-Revisionen
Neutr. Ölfeuerungs-service
Tank-Anlagen**

René Stutz Zürich 051 28 28 68
Dübendorf 051 85 20 00
Chur 081 22 80 82

**URPHEN
Industriebodenbelag**

URLIT AG Flüelen 044 2 24 24

Ingenieurbüro für Elektrotechnik

Bernhard Graf St. Gallen 071 24 04 41
Chur 081 24 33 48
Zürich 051 47 05 80

Funkgeräte

Aktiengesellschaft
KUMMLER + MATTER Zürich 051 44 42 40
Bern 031 23 18 63
Chur 081 22 09 68

**Entfeuchtung, Befeuchtung
Meteorologische Messgeräte**

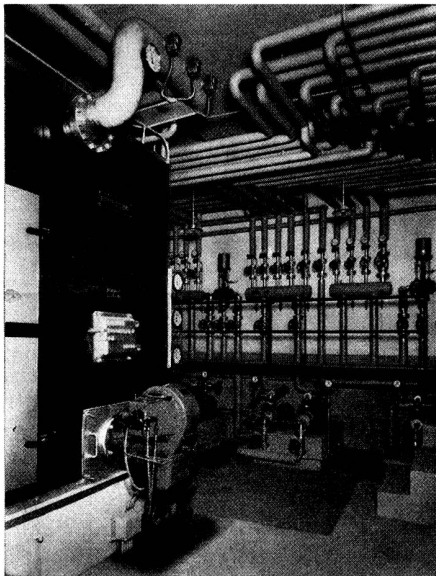
Krüger & Co. Degersheim 071 54 15 44
Zürich-Oberhasli 051 94 71 95
Belp 031 81 10 68

**Heizungsanlagen
aller Systeme**

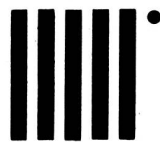
Oelfeuerungen

Lüftungen

Sanitäre Anlagen

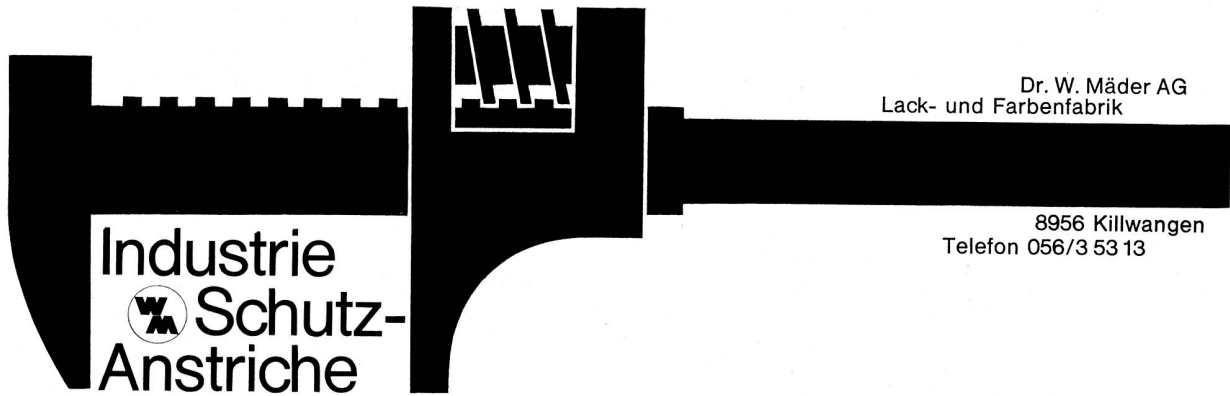


Zentralen-Ausschnitt
einer Wärme-Speicher-Heizungs-
Anlage
Leistung: 1 200 000 kcal/h



Boegli AG. Basel

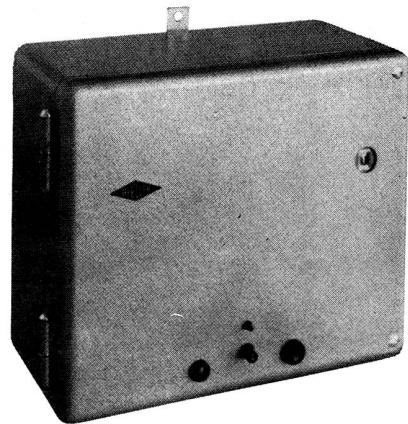
Boegli + Co. Zürich



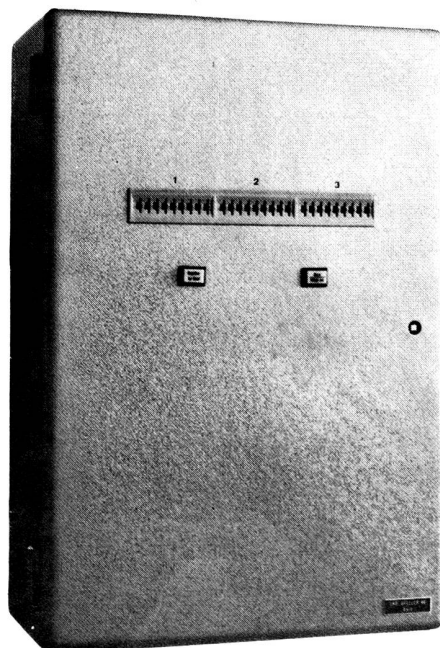
Dr. W. Mäder AG
Lack- und Farbenfabrik

8956 Killwangen
Telefon 056/3 53 13

Fernschalten über das
öffentliche Telefonnetz
mit dem Teleschalter 10

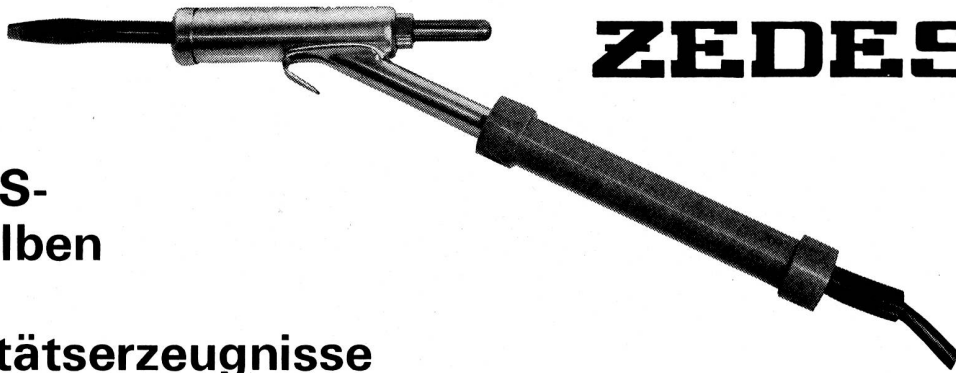


Chr. Gfeller AG
3018 Bern-Bümpliz



Alarmieren über das
öffentliche Telefonnetz
mit dem Telesignal
T3 und U45





ZEDES

**ZEDES-
LötKolben
sind
Qualitätserzeugnisse**

Sie zeichnen sich aus durch:

- Handlichkeit, deshalb schnelles und müheloses Arbeiten
- Solide Bauart, deshalb lange Lebensdauer
- Kurze Anheizzeit
- Leichtes Auswechseln der Kupferspitze
- SEV-geprüft
- Prompter Reparaturservice

Unser Lieferprogramm umfasst:

- Typ F, 45, 60, 75 Watt
- Typ T, 80, 100, 110, 120 Watt
- Typ M, 200, 300 Watt
- Typ G, 400, 500 Watt

Micro-Zedes 6,3 V / 10 Watt

mit Einstecktransformator

Verlangen Sie unsere Dokumentation!

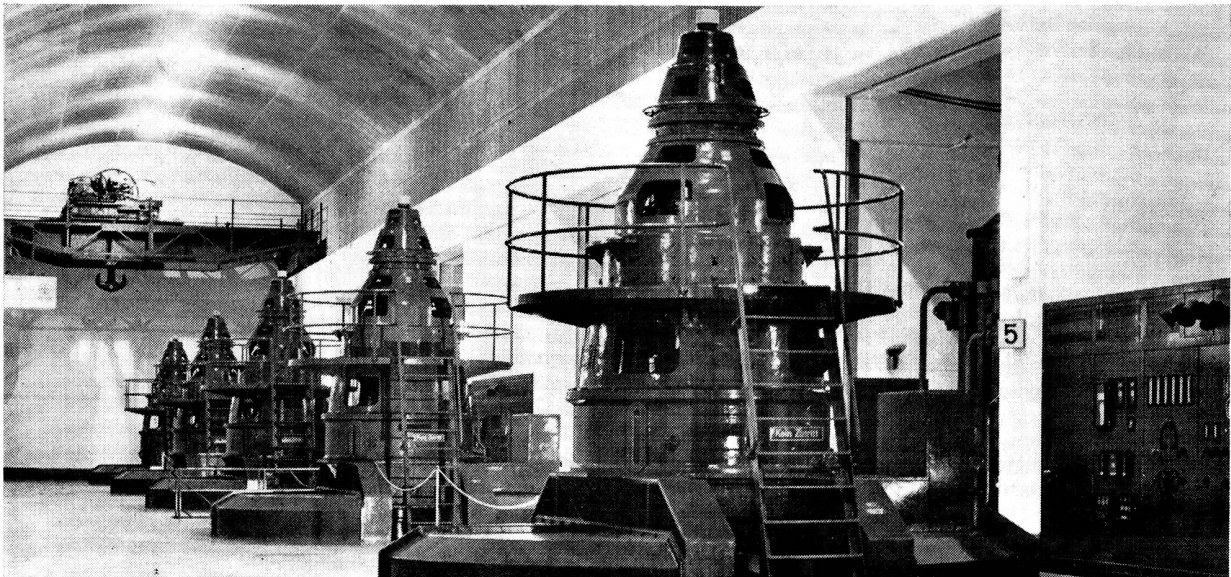
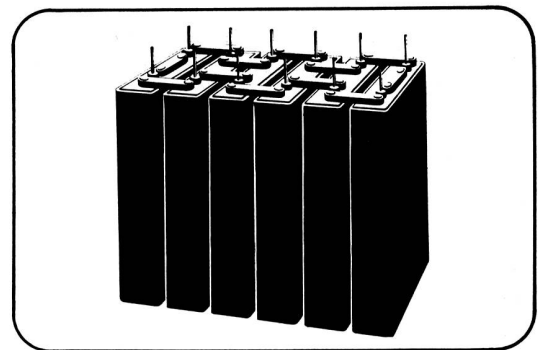
HYDREL AG, Maschinenfabrik, 8590 Romanshorn, Tel. (071) 631191

LECLANCHE

STATIONÄRE BATTERIEN

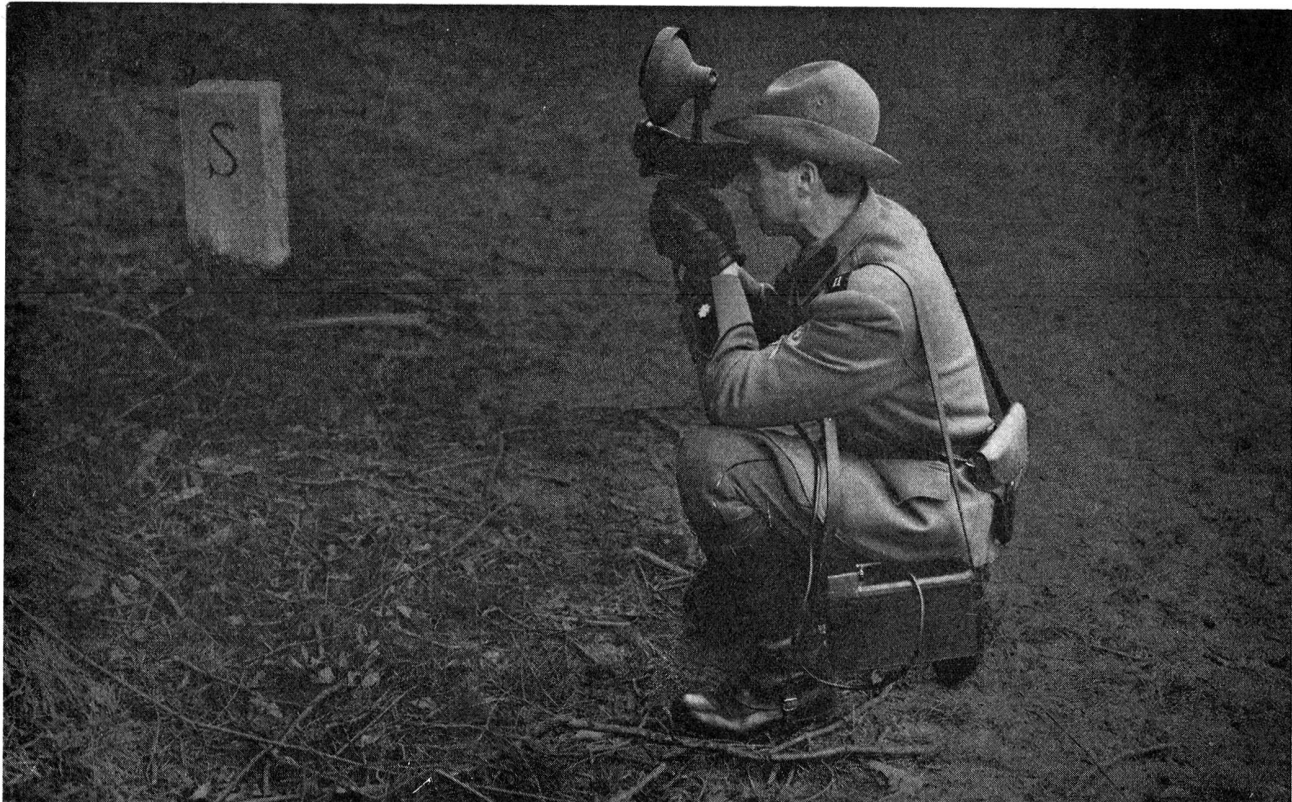
Blei-Akkumulatoren DYNAC mit Röhrenplatten oder Alkalische Akkumulatoren für alle Anwendungen, wie:

Telefonzentralen – Kraftwerke – Radio- und TV-Sender – Verteilstationen – Sicherungsanlagen – Signalanlagen – Notbeleuchtung, usw.



Für jeden Zweck die geeignete Batterie
LECLANCHÉ S.A., 1401 YVERDON

Unsere Fachleute beraten Sie gerne
Tél. 024 / 24721



**ALBISWERK
ZÜRICH A.G.**

ARGUS, das tragbare
ALBIS-Infrarot-Nachtsehgerät

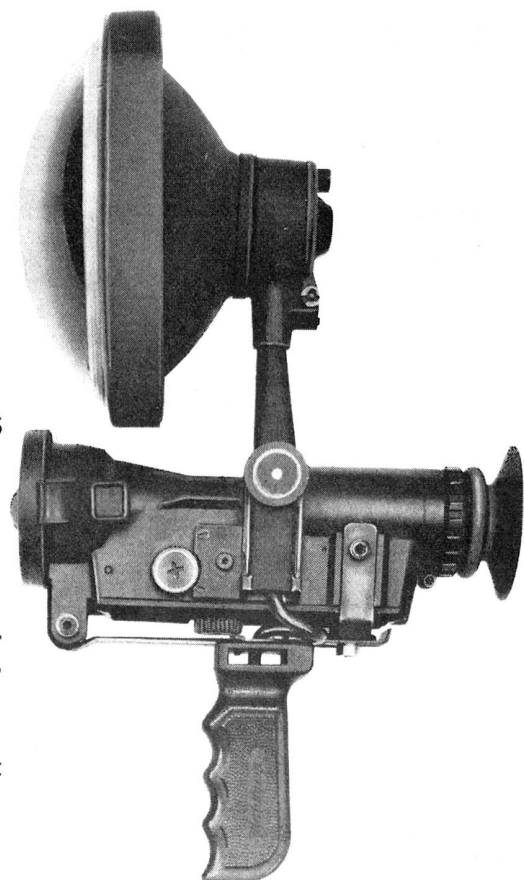
**ALBIS-Infrarot-Nachtsehgeräte vom Typ ARGUS
für**

**Militär
Polizei
Zollbehörden und
Wachgesellschaften**

dienen nächtlichen Beobachtungs- und Überwachungs-Aufgaben, wenn die Verwendung von sichtbarem Licht vermieden werden muss.

Der alte Wunsch, zu sehen ohne gesehen zu werden, wird durch das leichte, handliche Einmann-Gerät zweckmässig erfüllt.

ARGUS-Infrarot-Nachtsehgeräte besitzen eine gute Bildqualität, sind spritzwasserdicht und felddiensttauglich.



ALBISWERK ZÜRICH A.G. 8047 ZÜRICH