

Objektyp: **Advertising**

Zeitschrift: **Pionier : Zeitschrift für die Übermittlungstruppen**

Band (Jahr): **44 (1971)**

Heft 10

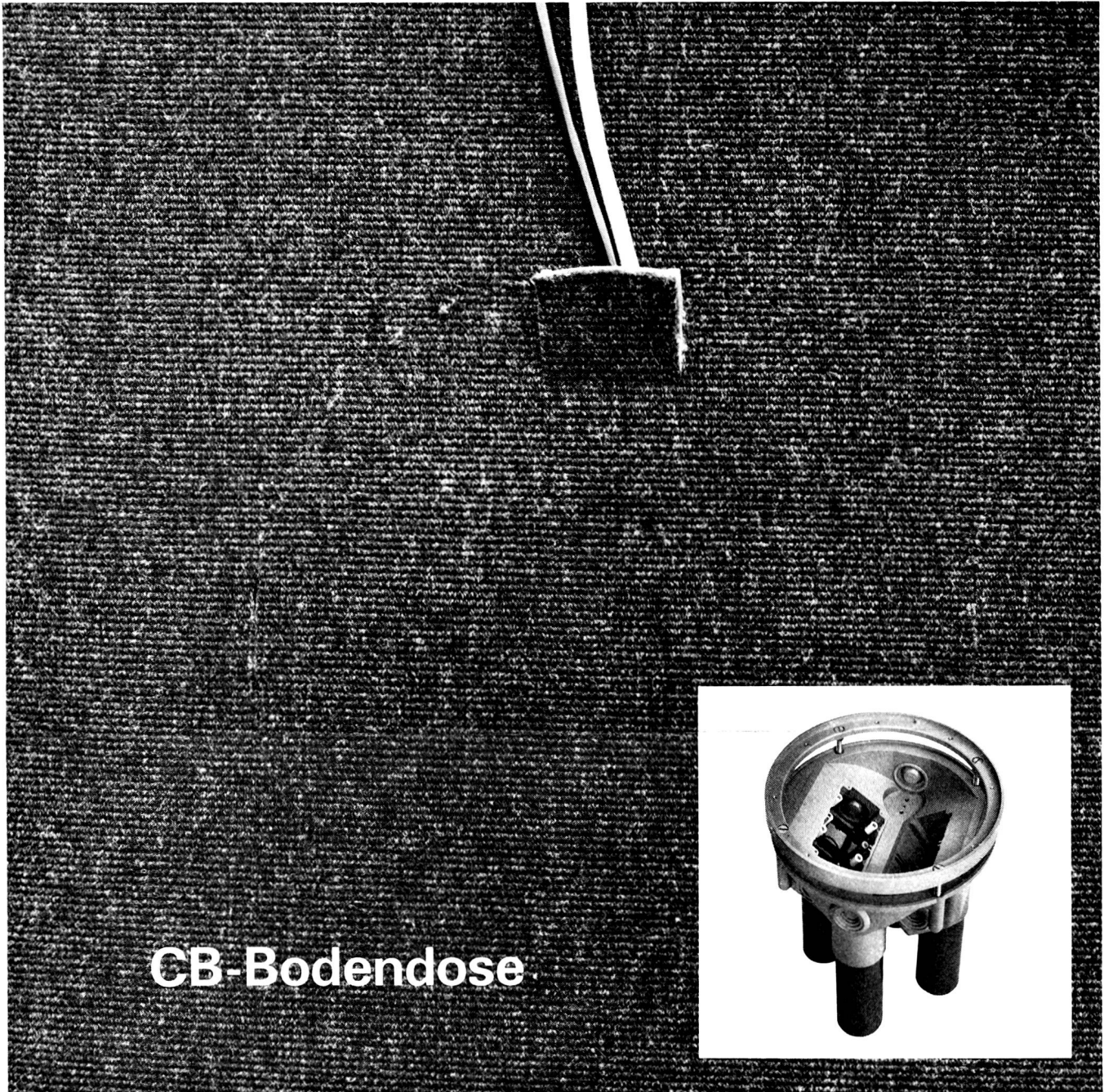
PDF erstellt am: **10.07.2024**

Nutzungsbedingungen

Die ETH-Bibliothek ist Anbieterin der digitalisierten Zeitschriften. Sie besitzt keine Urheberrechte an den Inhalten der Zeitschriften. Die Rechte liegen in der Regel bei den Herausgebern. Die auf der Plattform e-periodica veröffentlichten Dokumente stehen für nicht-kommerzielle Zwecke in Lehre und Forschung sowie für die private Nutzung frei zur Verfügung. Einzelne Dateien oder Ausdrucke aus diesem Angebot können zusammen mit diesen Nutzungsbedingungen und den korrekten Herkunftsbezeichnungen weitergegeben werden. Das Veröffentlichen von Bildern in Print- und Online-Publikationen ist nur mit vorheriger Genehmigung der Rechteinhaber erlaubt. Die systematische Speicherung von Teilen des elektronischen Angebots auf anderen Servern bedarf ebenfalls des schriftlichen Einverständnisses der Rechteinhaber.

Haftungsausschluss

Alle Angaben erfolgen ohne Gewähr für Vollständigkeit oder Richtigkeit. Es wird keine Haftung übernommen für Schäden durch die Verwendung von Informationen aus diesem Online-Angebot oder durch das Fehlen von Informationen. Dies gilt auch für Inhalte Dritter, die über dieses Angebot zugänglich sind.



CB-Bodendose

die bodenbündige Einbaudose mit Telefon- und Starkstromanschluß, fertig verlegt. Sie ist speziell für die Installation im Großraum geschaffen. Das neue Bodendoseninstallationssystem garantiert die absolute Flexibilität der Energieanschlüsse wie Telefon-, Starkstrom-, Schwachstrom- und Pneumatikanschlüsse. Verlangen Sie die ausführliche Dokumentation Bodendose zu 20.51.1

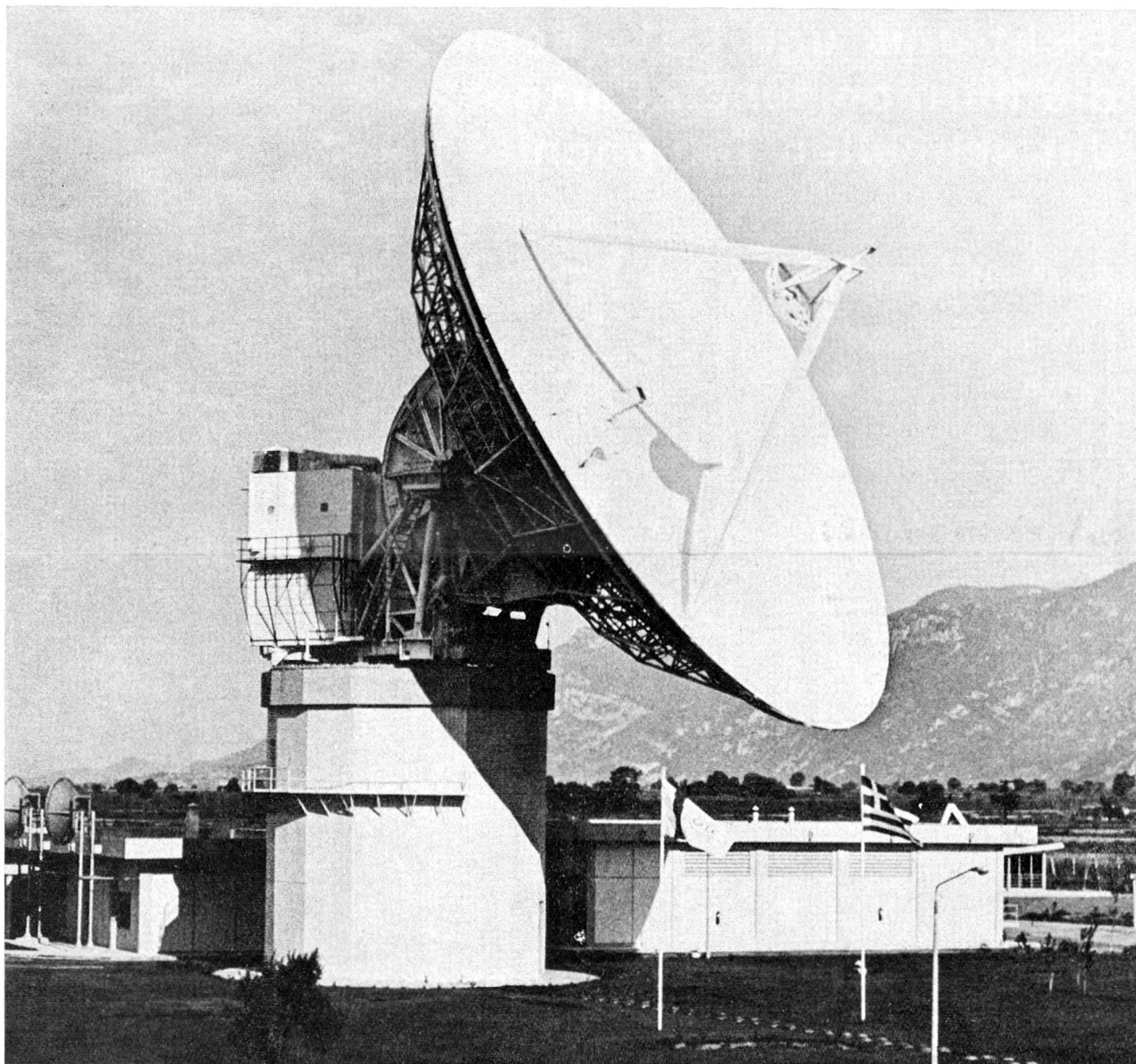
Camille Bauer Aktiengesellschaft, 4002 Basel
Elektrotechnische Artikel en gros

**camille
bauer**

Geschäftsstellen in
Bern, Genève, Lugano, Neuchâtel, Zürich

Kein Wunder, dass keine Bodenstation der anderen gleicht.

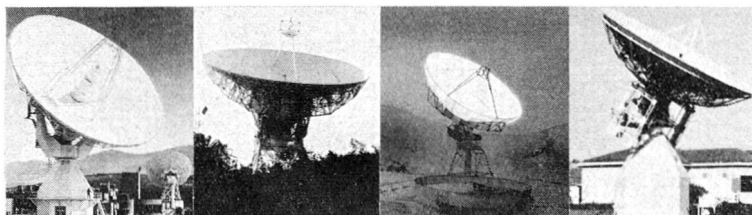
ITT-Satelliten-Bodenstation in Griechenland



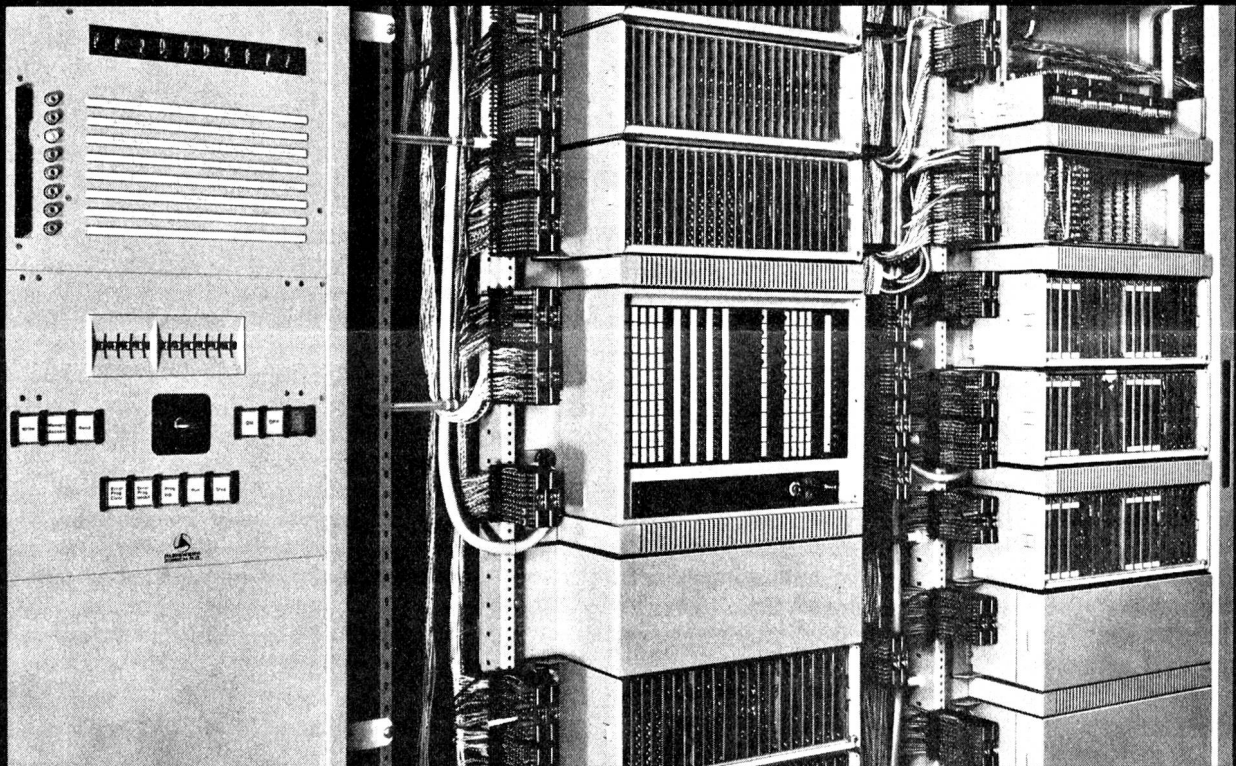
Verschiedene Aufgaben führen zu verschiedenen Konzeptionen

Jede ITT-Bodenstation wird individuell geplant und individuell gebaut, um den gestellten Aufgaben in jedem einzelnen Fall zu entsprechen.

Die International Telephone and Telegraph Corp. als grösste internationale Gesellschaft auf dem Gebiet der Telekommunikation ist mit ihrer Spezialabteilung ITT-Space Communications Inc. massgebend an Forschungs- und Entwicklungsaufgaben der Satelliten-Nachrichtentechnik beteiligt.



Elektronik und ESK-Relais, die harmonischen Partner der schnellen Telephonie



In enger Zusammenarbeit mit der GD PTT und der Kreistelephondirektion Basel entstand im TT-Neubau an der Wallstrasse ein neues nationales Fernwählamt ESK A 60 S/A 62 S.

Dieses arbeitet mit Edelmetall-Schnellkontakt-(ESK) Relais und elektronischen Bauelementen.

Die Steuerung des neuen Telephonvermittlungszentrums erfolgt durch

einen elektronischen Prozessor, der einen Kernspeicher mit einer Kapazität von 4096 Worten à 18 Bit erweiterbar auf 8192 Worte aufweist. Der Prozessor erlaubt den leichten und schnellen Programmwechsel zur Anpassung an ändernde Verhältnisse ohne Betriebsunterbruch.

Bitte fordern Sie zu Ihrer weiteren Information unsere ausführlichen Unterlagen an.