

Zeitschrift: Pestalozzi-Kalender
Band: 4 (1911)

Rubrik: Notizen

Nutzungsbedingungen

Die ETH-Bibliothek ist die Anbieterin der digitalisierten Zeitschriften. Sie besitzt keine Urheberrechte an den Zeitschriften und ist nicht verantwortlich für deren Inhalte. Die Rechte liegen in der Regel bei den Herausgebern beziehungsweise den externen Rechteinhabern. [Siehe Rechtliche Hinweise.](#)

Conditions d'utilisation

L'ETH Library est le fournisseur des revues numérisées. Elle ne détient aucun droit d'auteur sur les revues et n'est pas responsable de leur contenu. En règle générale, les droits sont détenus par les éditeurs ou les détenteurs de droits externes. [Voir Informations légales.](#)

Terms of use

The ETH Library is the provider of the digitised journals. It does not own any copyrights to the journals and is not responsible for their content. The rights usually lie with the publishers or the external rights holders. [See Legal notice.](#)

Download PDF: 08.11.2024

ETH-Bibliothek Zürich, E-Periodica, <https://www.e-periodica.ch>

Unsere Schiefertafel.

Einige Kalenderbesitzer haben uns angefragt, ob wir künftig nicht statt des Schieferpapieres ein neues Pergamentpapier, auf dem man mit Bleistift schreiben könne, in den Kalender aufnehmen wollten. Dieses Pergamentpapier ist uns seit Jahren bekannt. Wir verzichteten bis dahin es zu verwenden, weil es den grossen Nachteil hat, dass sich der fettige Graphit des Bleistiftes nur schwer auswischen lässt und dass bei dem ständigen Auswaschen mit dem Schwamm leicht das Buch beschädigt wird. Ein gründliches Waschen ist jedesmal unbedingt erforderlich, weil sonst das Blatt sehr schmierig und unappetitlich aussieht. Wir haben zudem unter Schülern eine Umfrage veranlasst, die zu Gunsten des Schieferpapieres beantwortet wurde, was uns bewog, den Kalender wie bis dahin nicht nur mit einem Blei, sondern einem Schieferbleistift und unserm anerkannt vorzüglichen Schieferpergament zu versehen. Sollte das Bleistiftpergament noch Verbesserungen erfahren, so werden wir die Frage von neuem in Erwägung ziehen. Die Herausgeber.

Notizen.

Bemerkung:

Der Besitzer des Kalenders tut gut, sich gleich anfangs das Notizpapier nach seinen Wünschen einzuteilen. Wir empfehlen ihm, einige Seiten zu reservieren, um wichtige Sprachregeln, Geometrie- und Algebraformeln, Zeugnisnoten, Bemerkungen über Briefmarkensammlung u. s. w. einzutragen.

W&K Eintritt in den Bunde
Flusskarte

Berge & Pässe # 231 graphisch

W&K Militärenteilung

A Industriekarte

Formeln für Kaufm., Rechnen

algebraische Formeln

violet 125

W&K Farbenlehre

Blau & Seide geschichte
violet 123

Seite 17

W&K Länge der Flüsse
Schneepenge etc

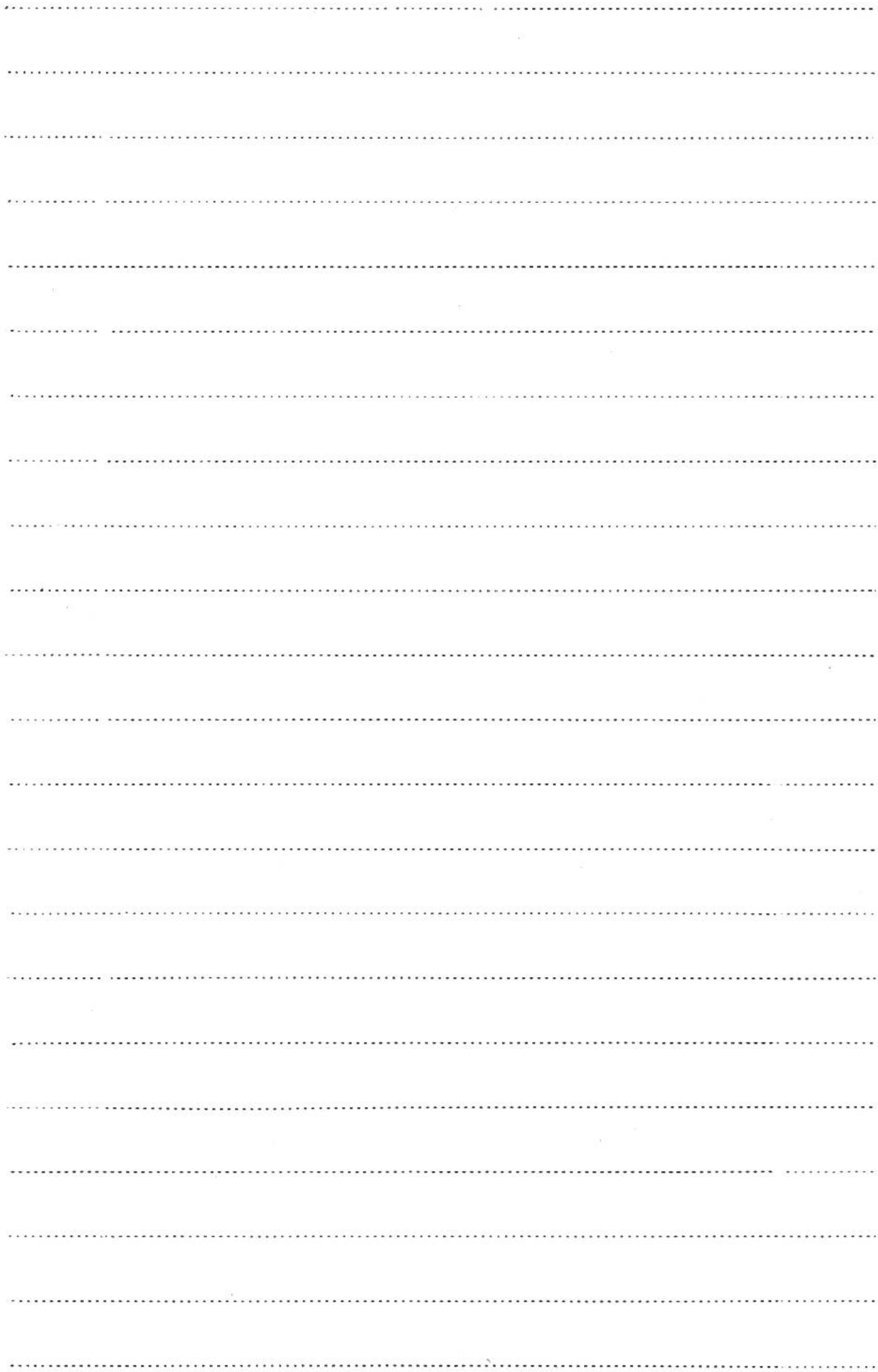
violet
Seite 79

Ramenverteilung violet 235

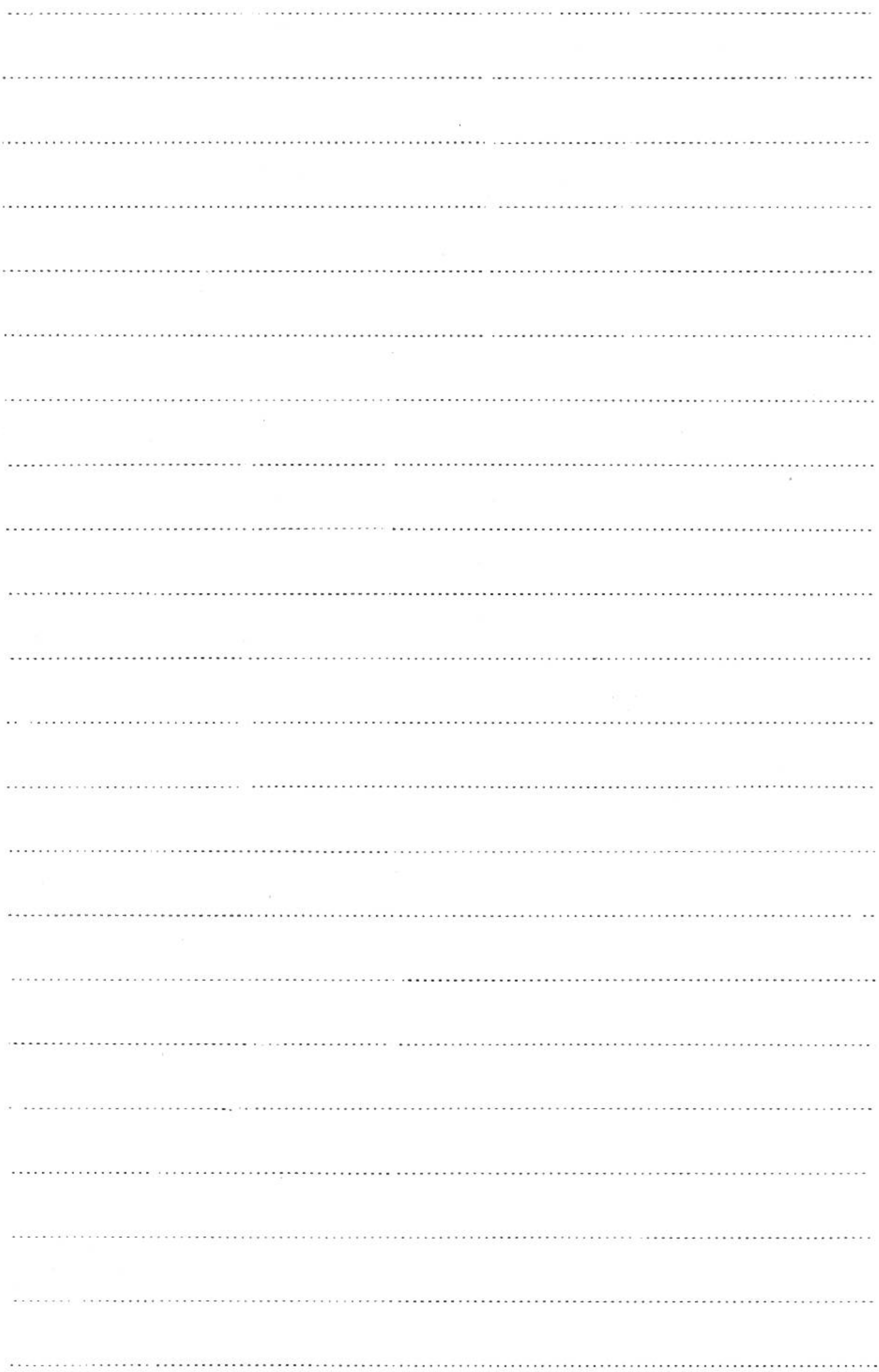
Algebra / Polynom

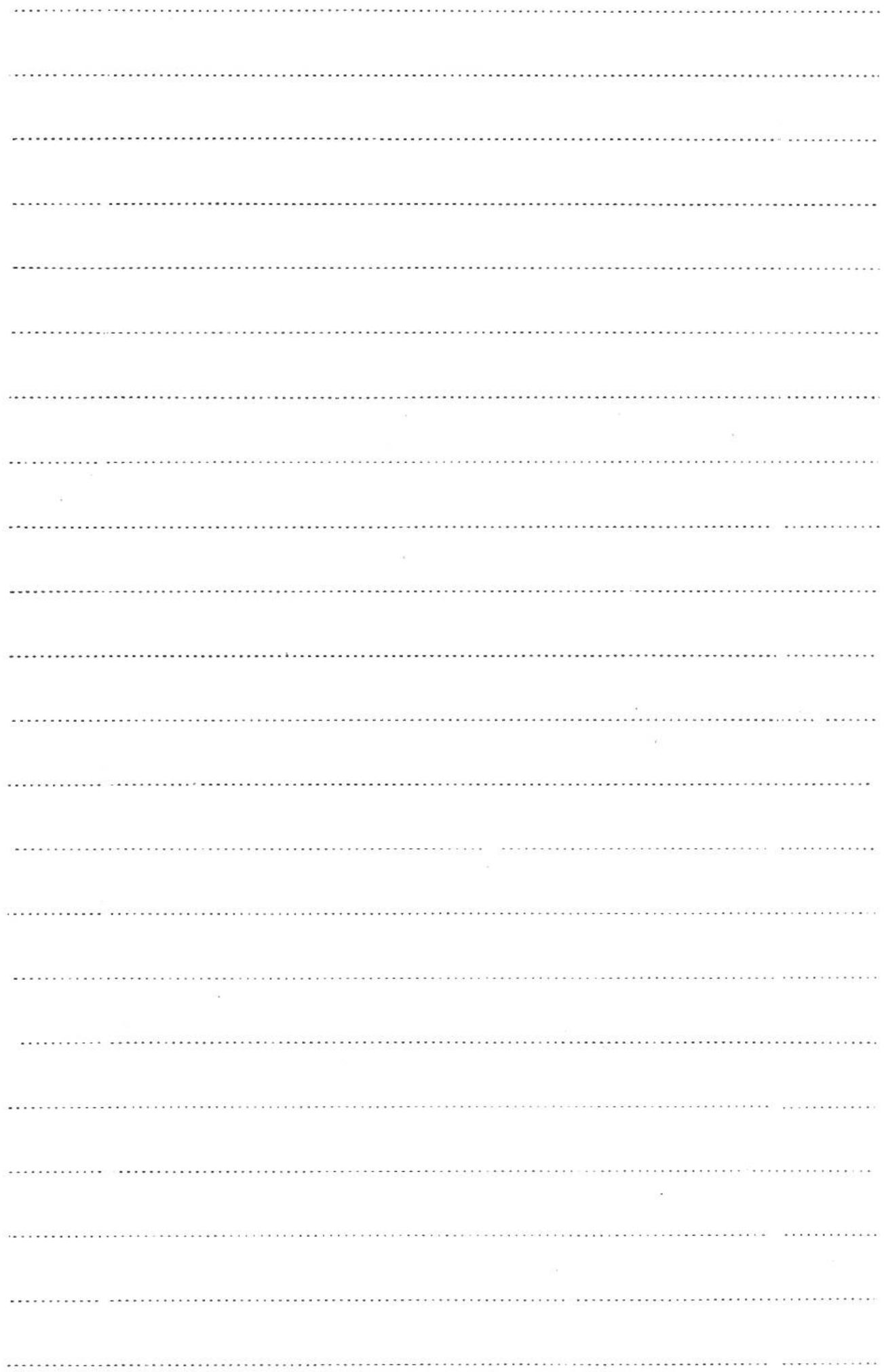
- Postkarte

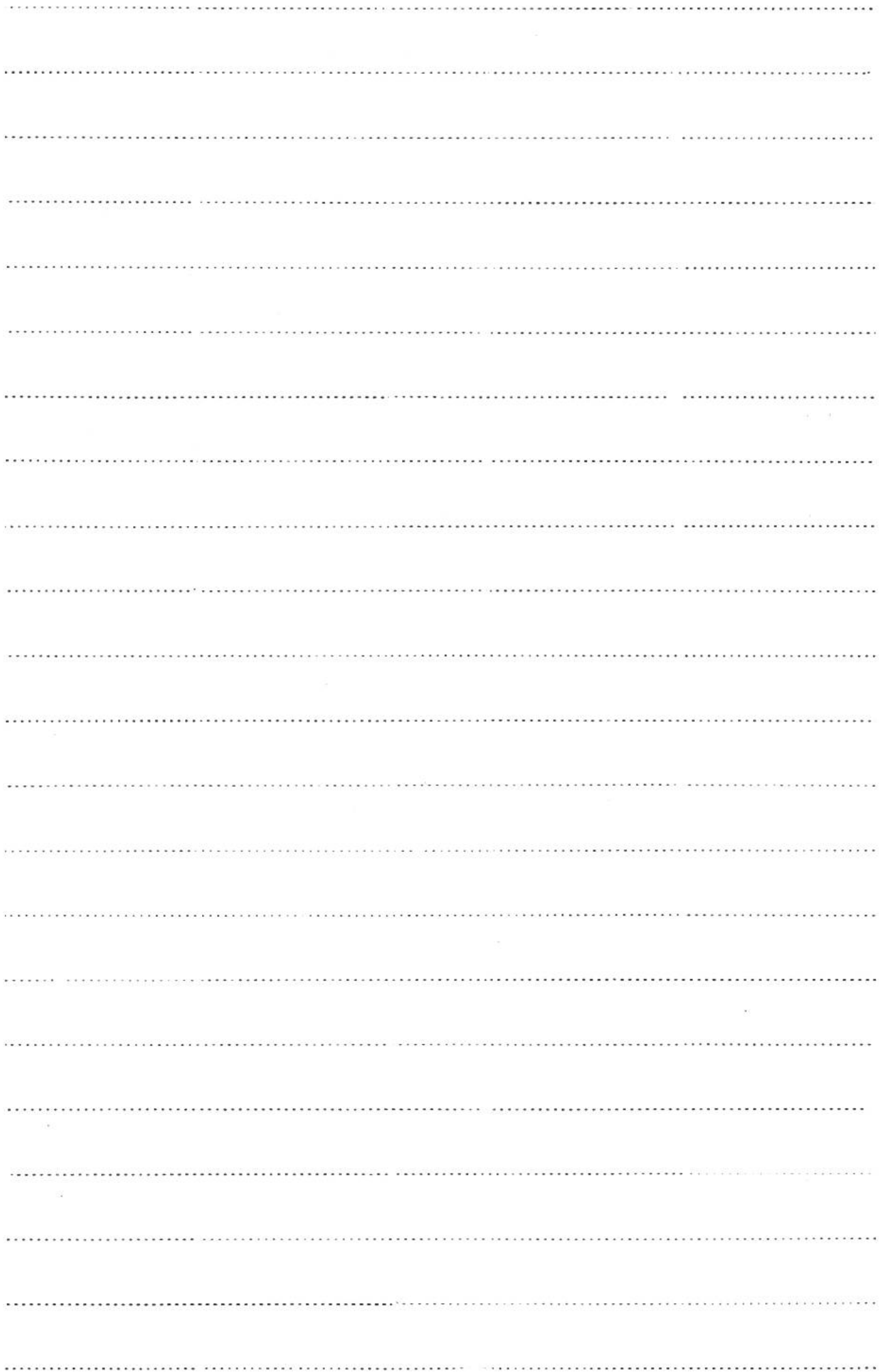
Canada Per Seilung

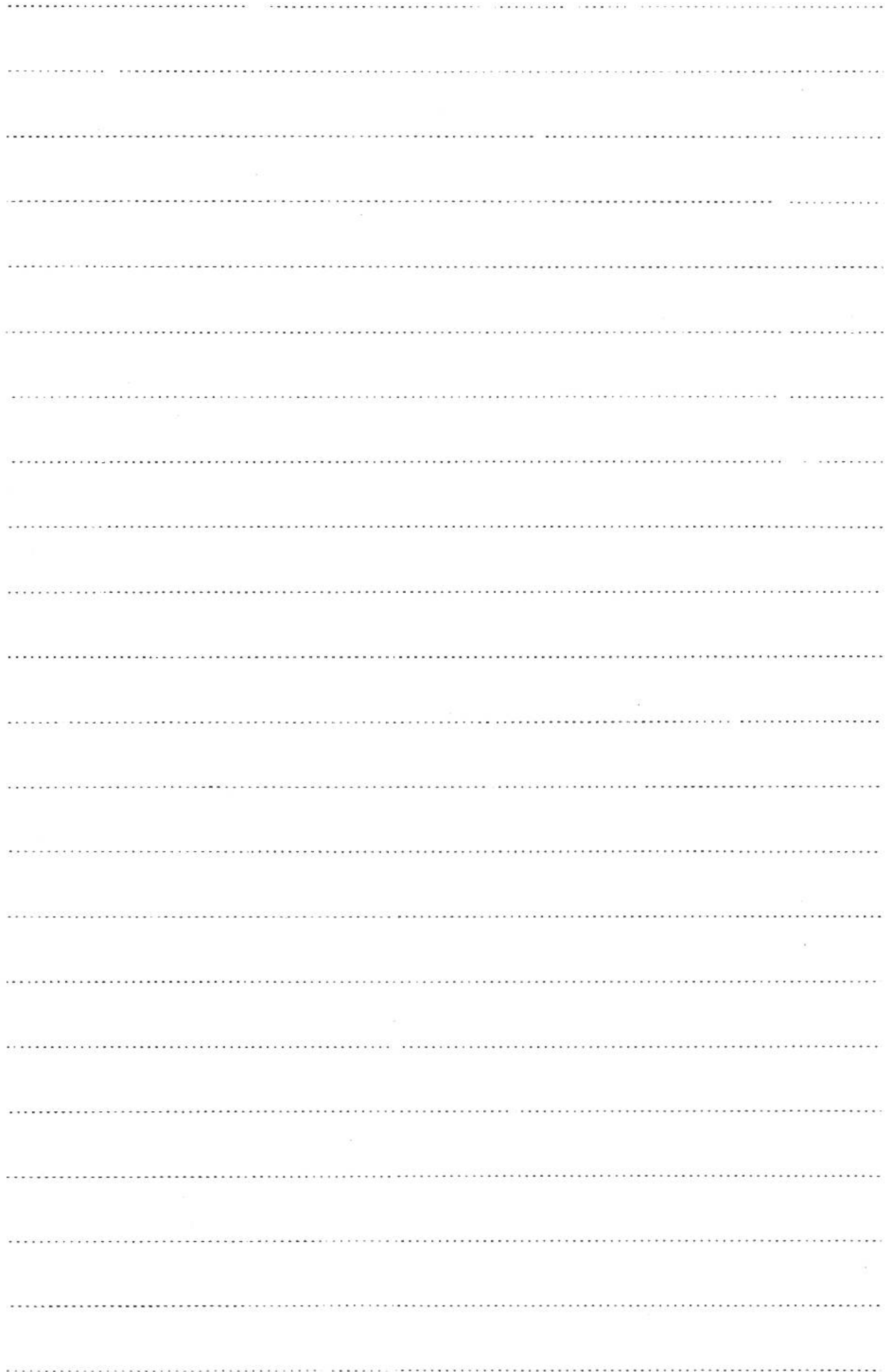


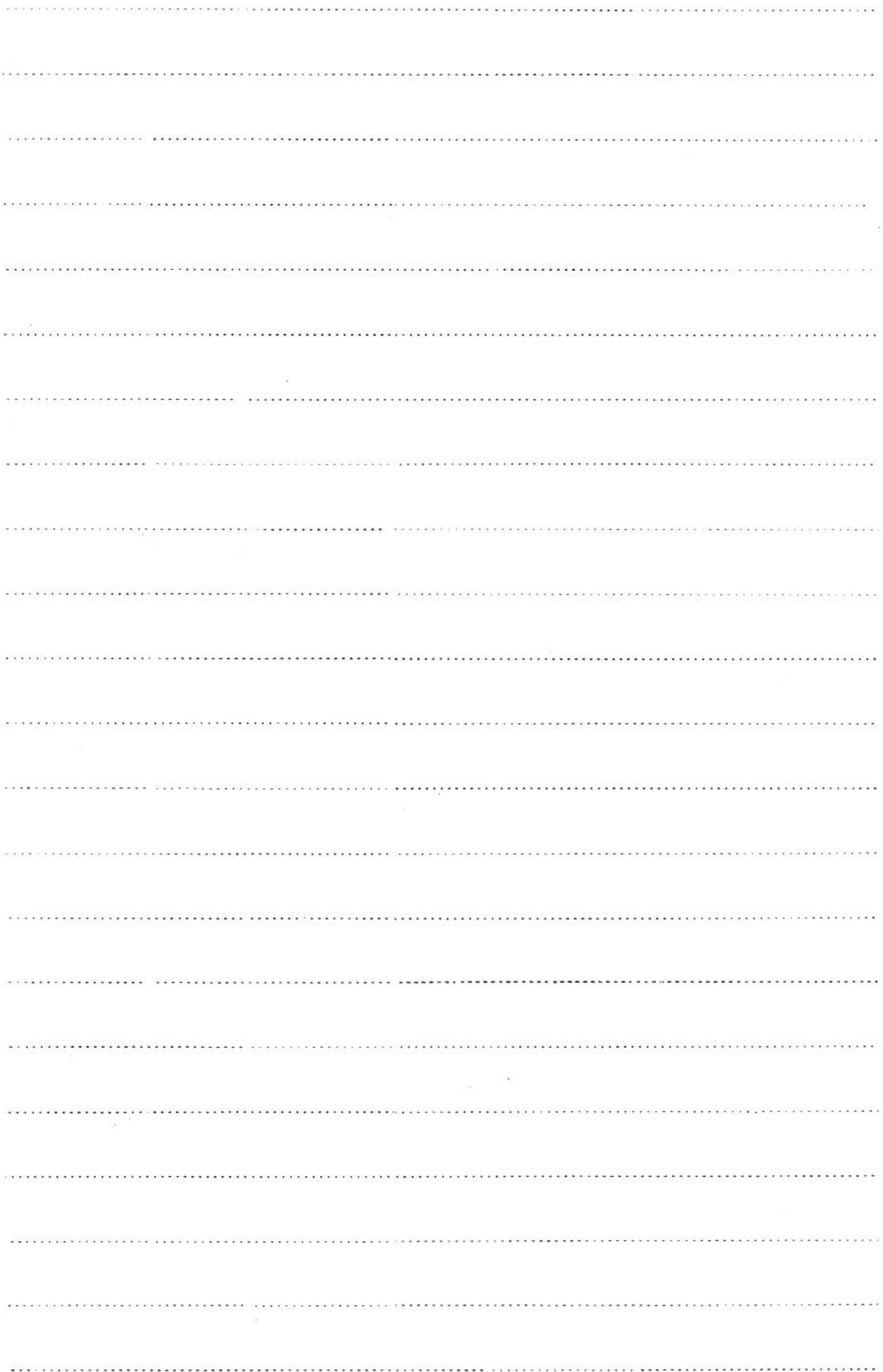


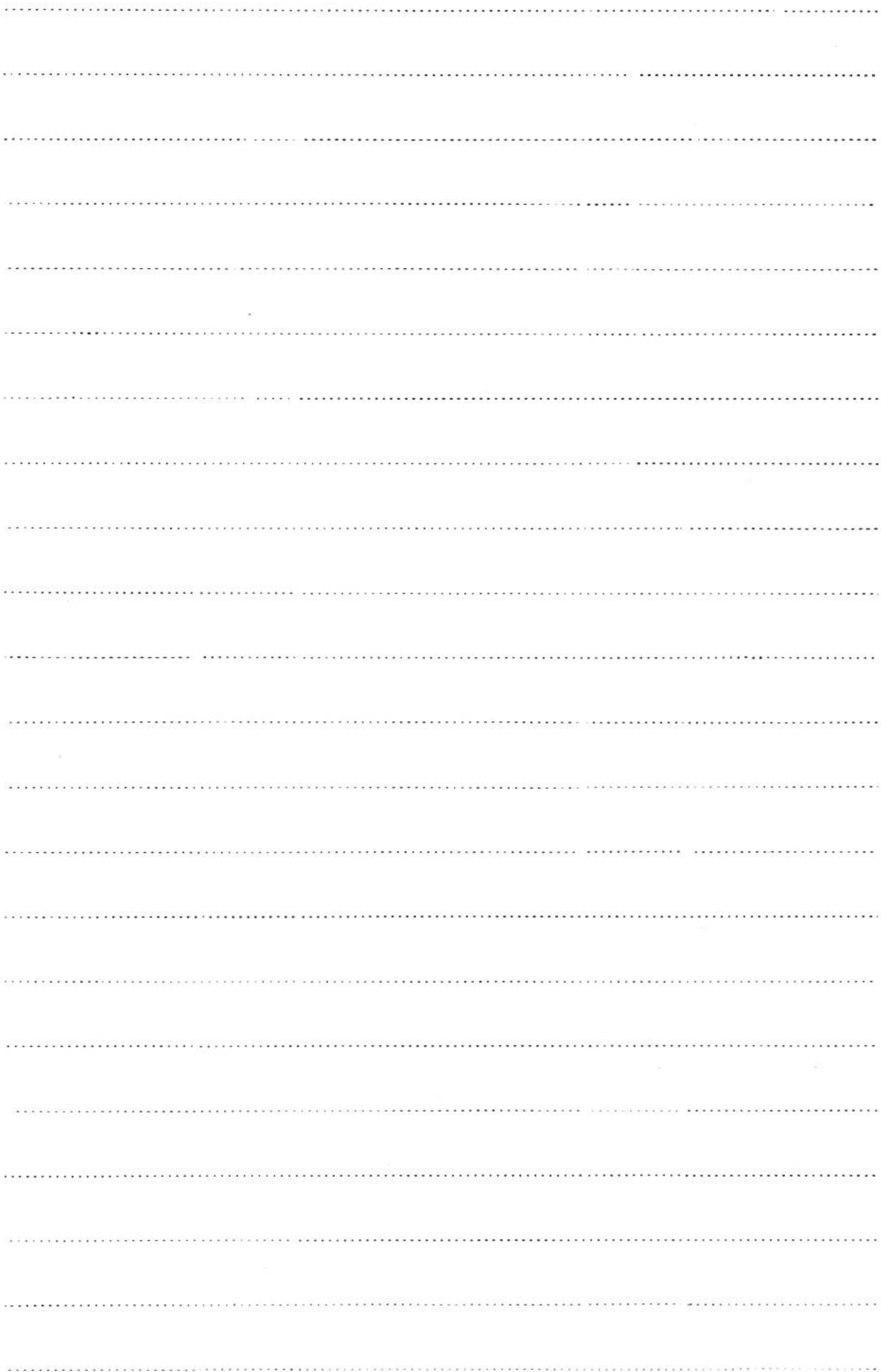


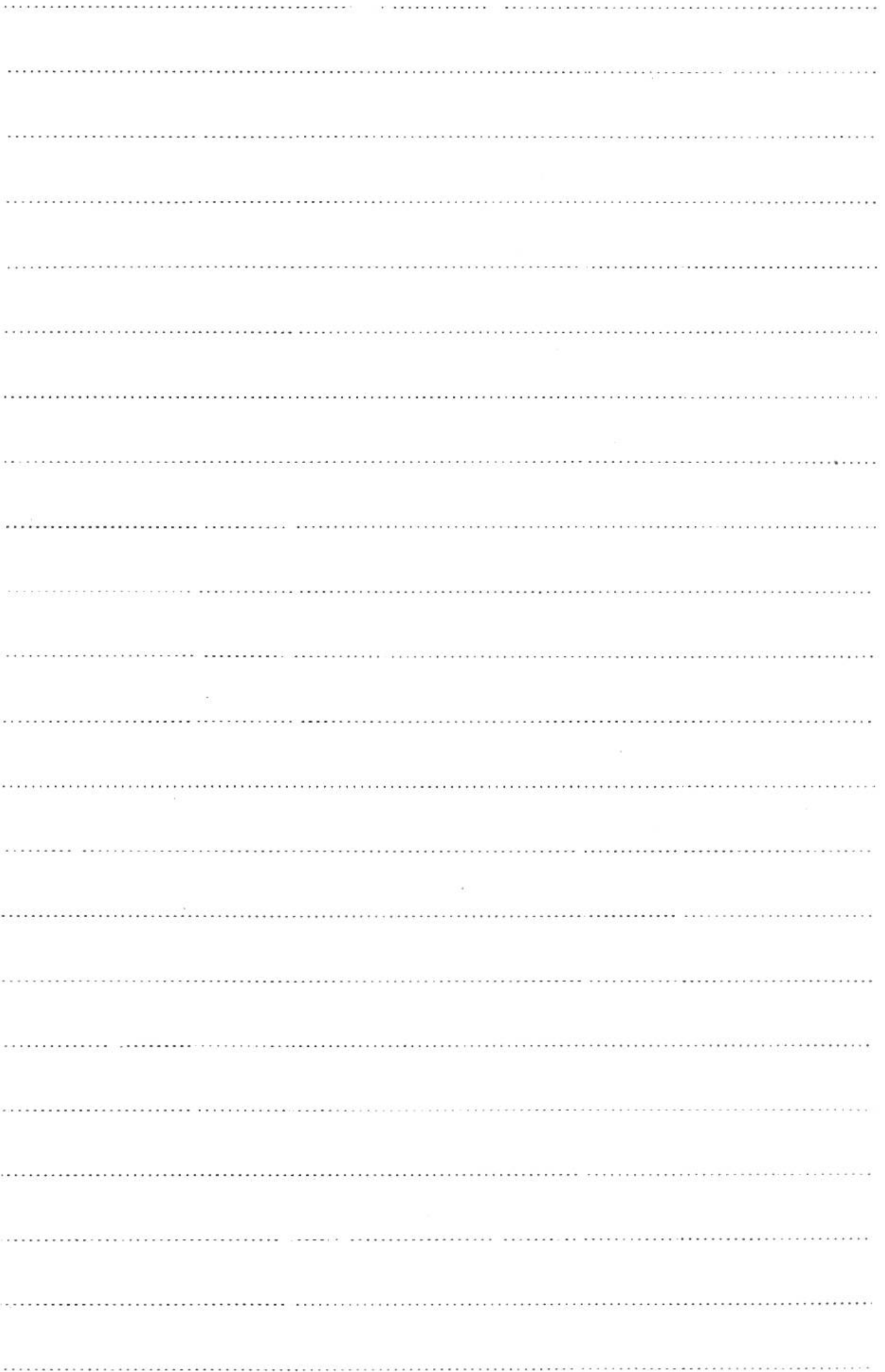


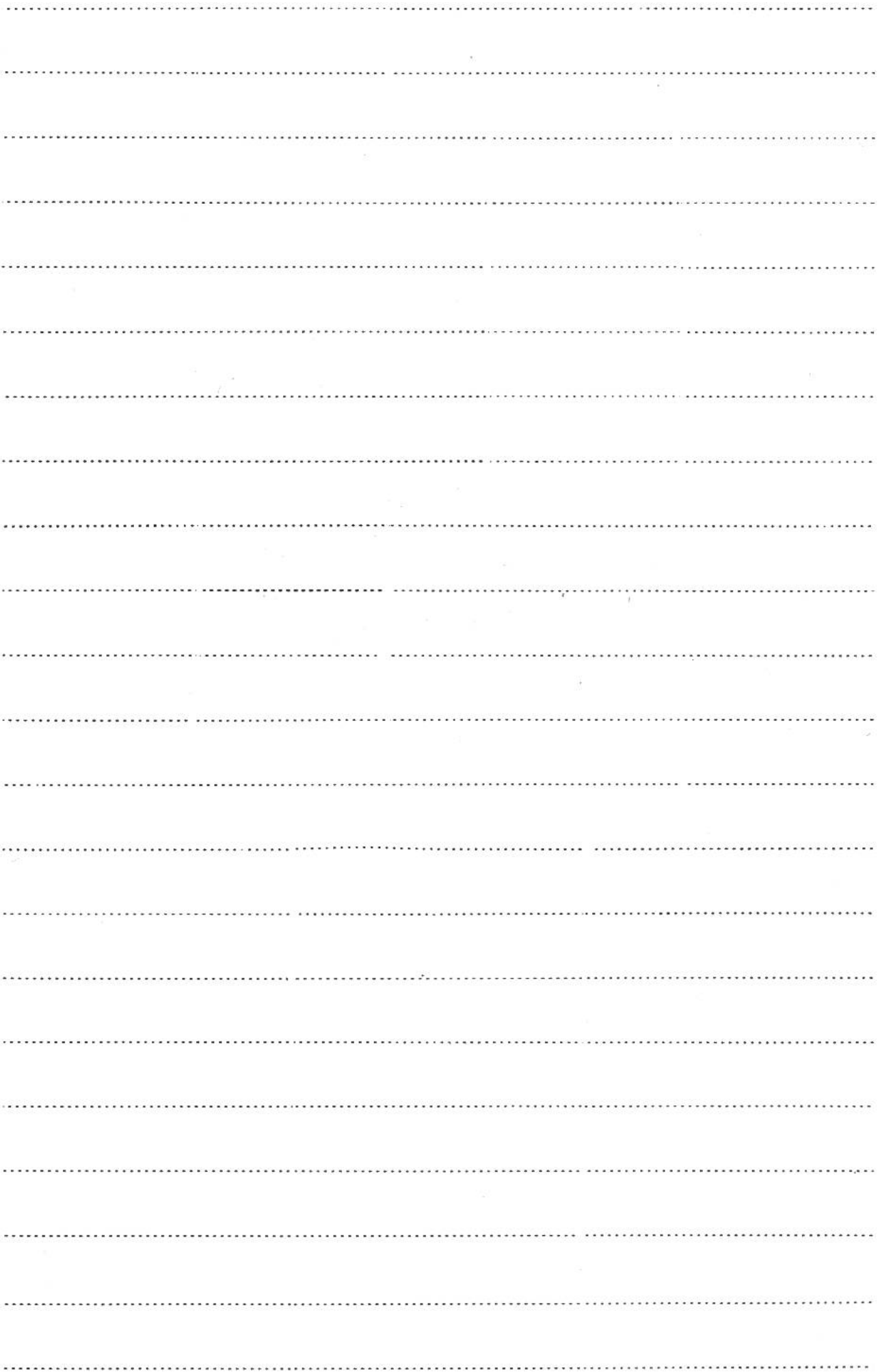


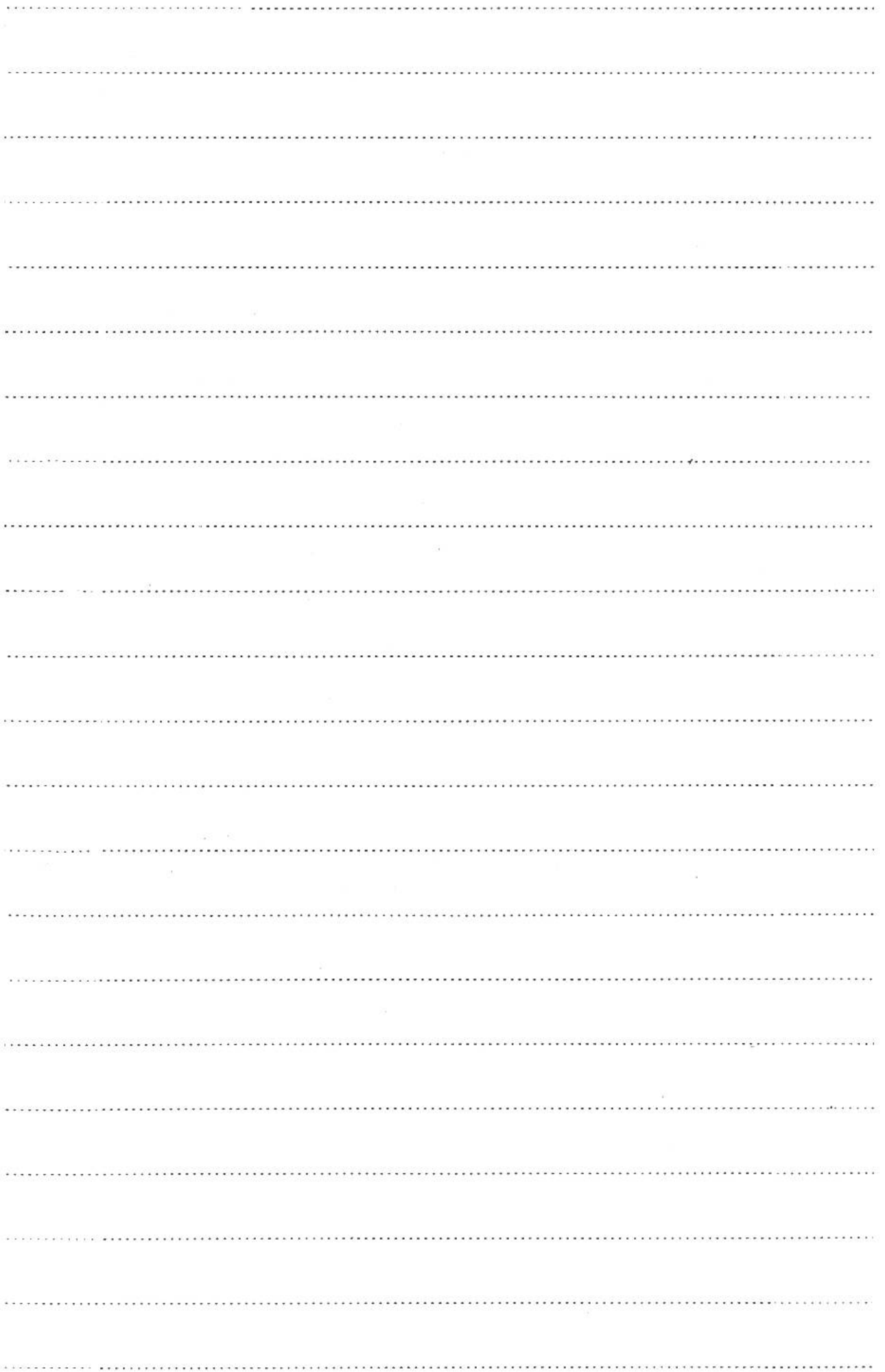


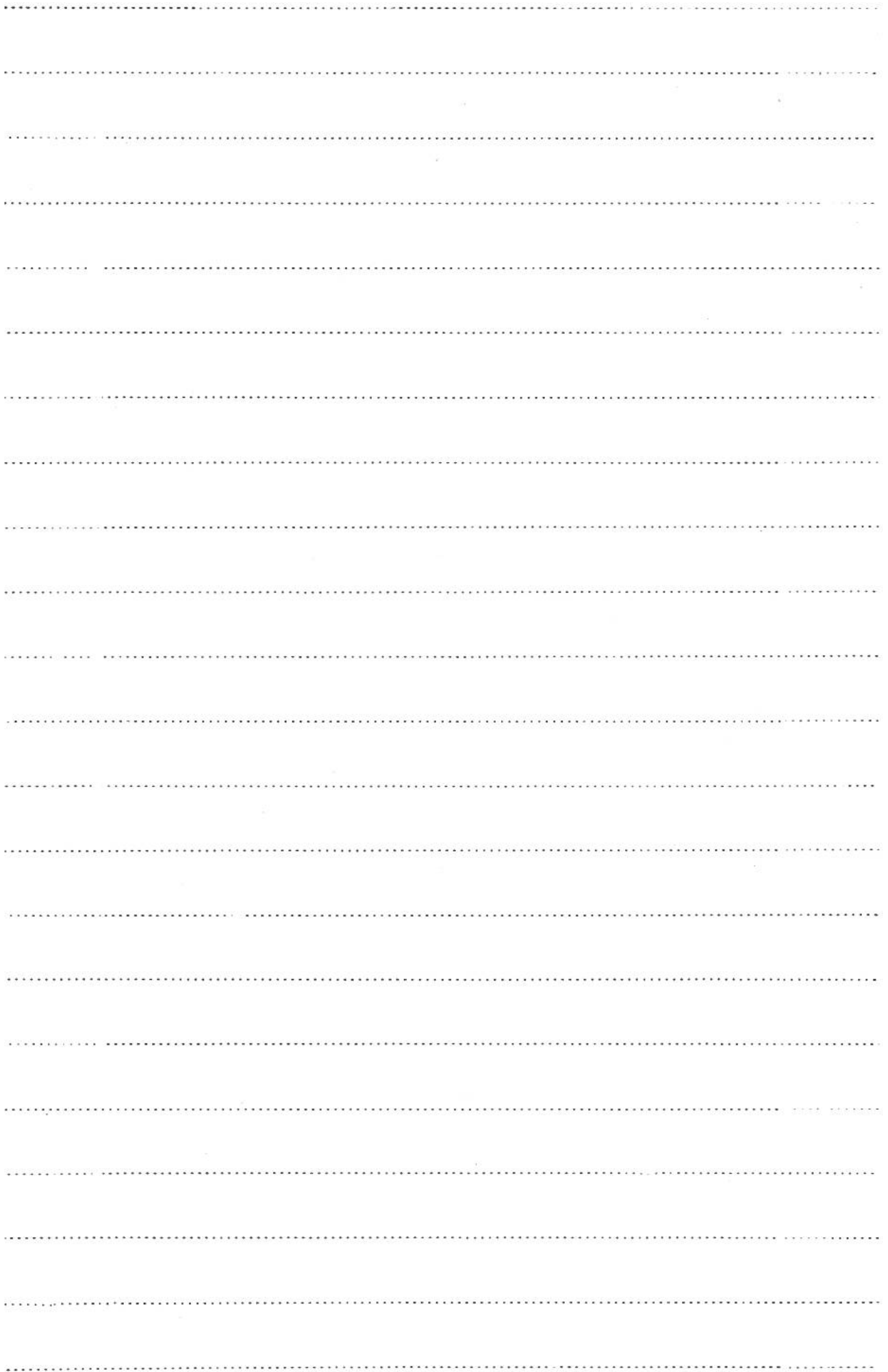


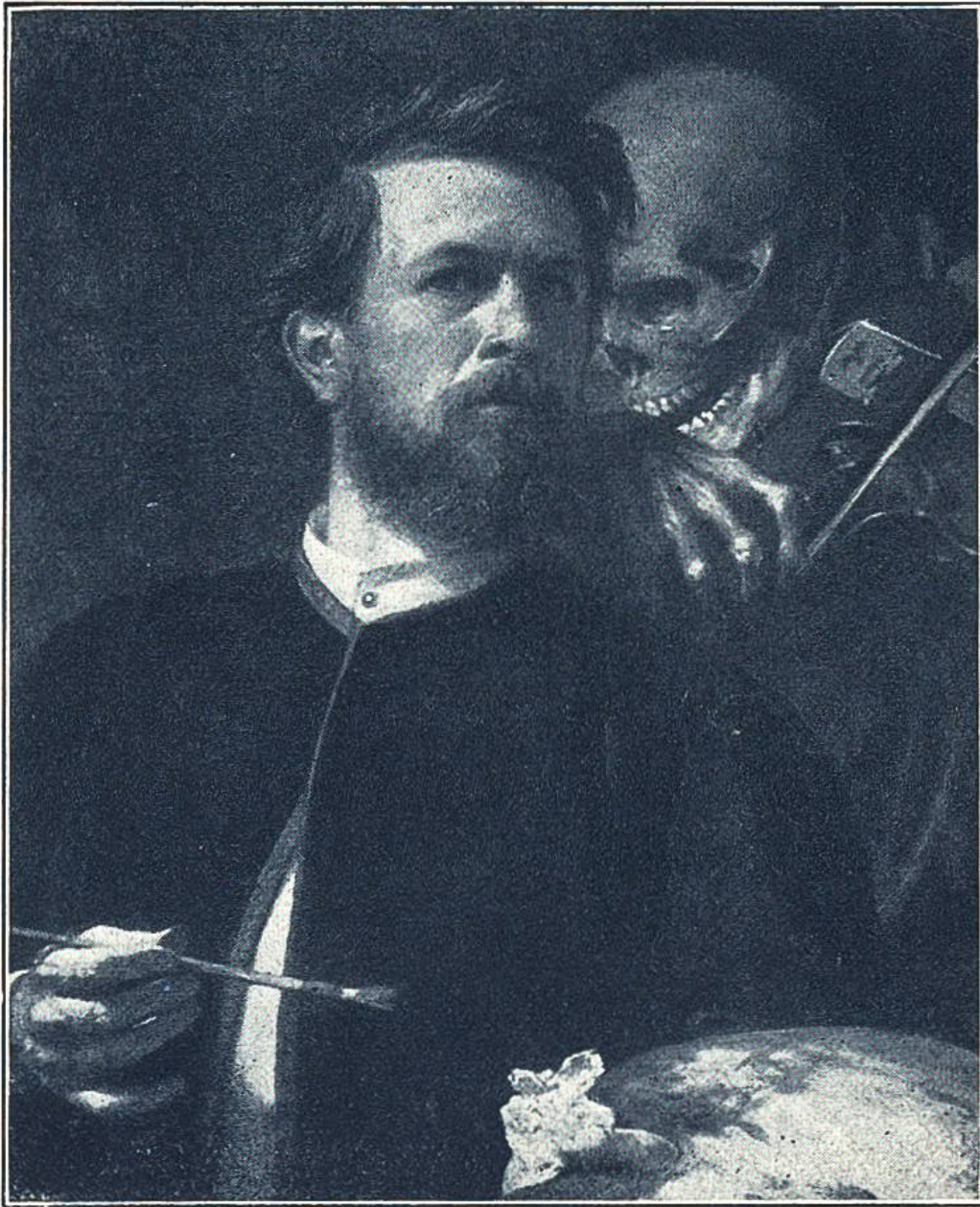








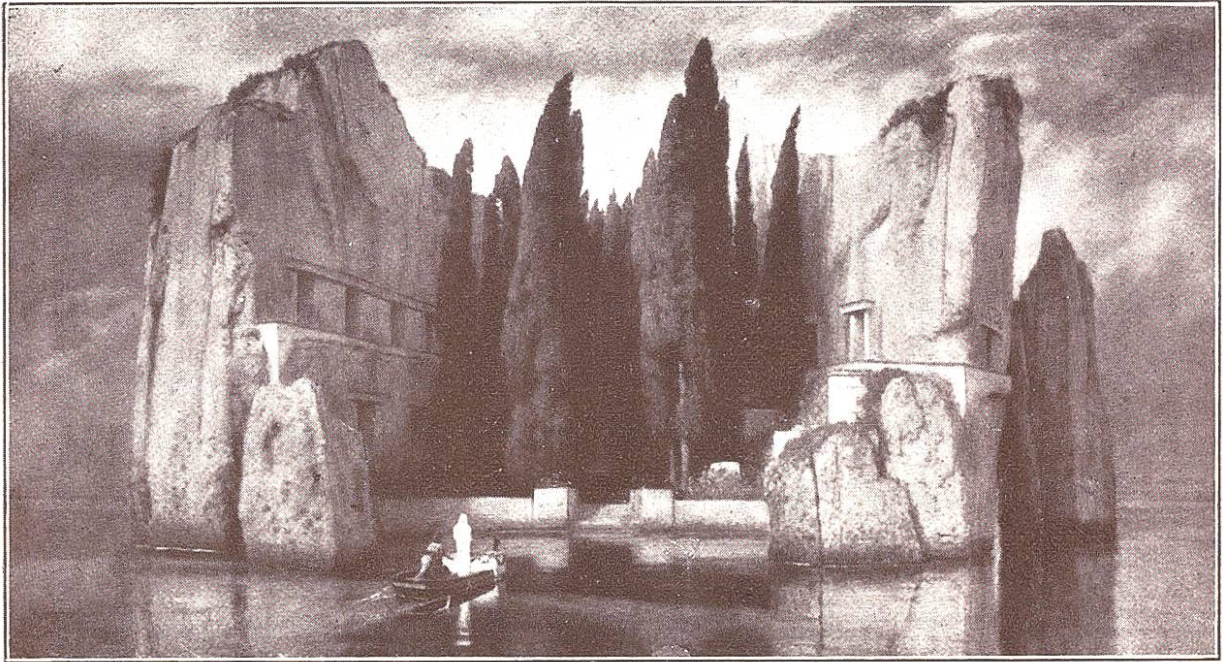




Mit Genehmigung der Photogr. Union, München

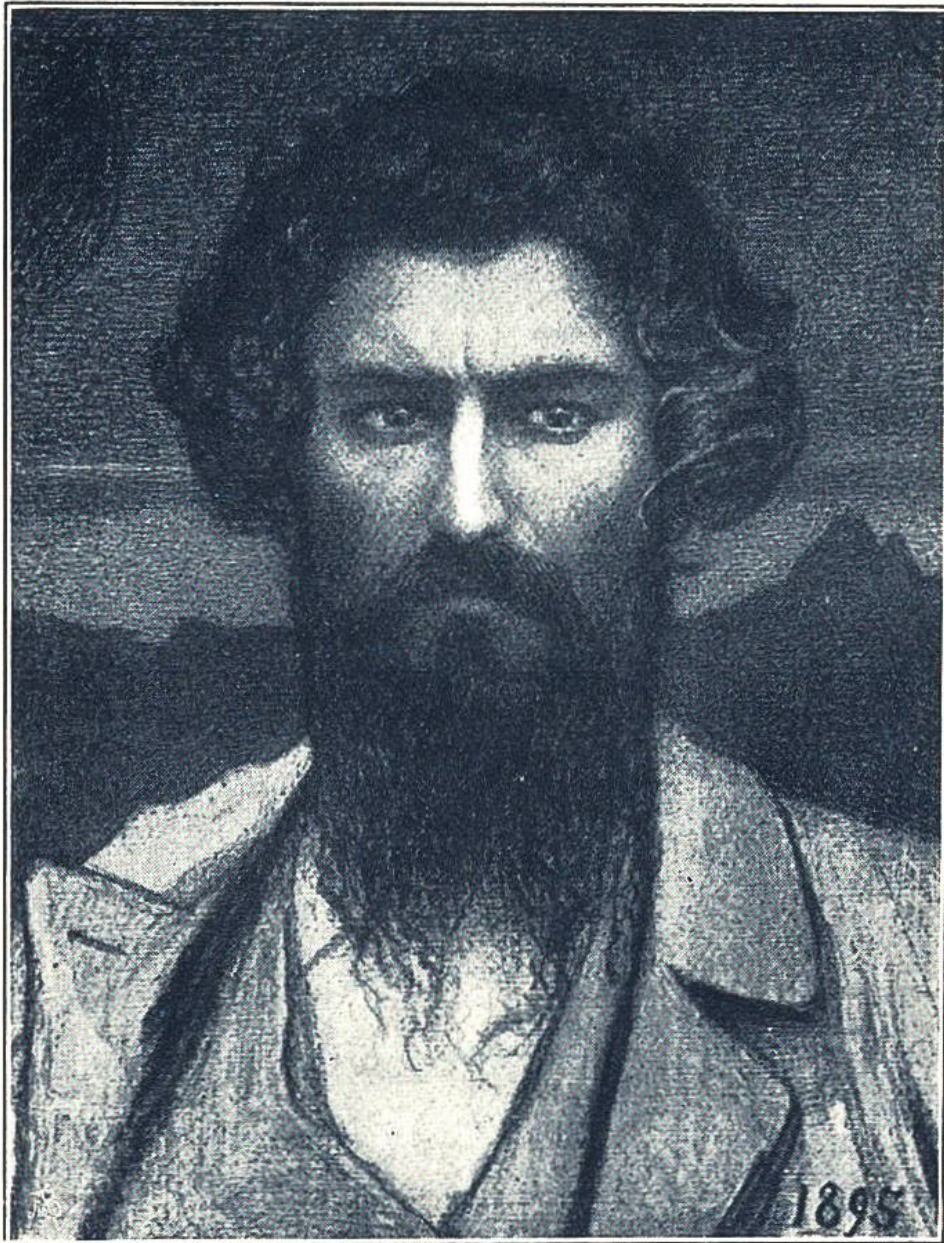
ARNOLD BÖCKLIN, SELBSTPORTRÄT

Schweizer Maler, geb. 16. Okt. 1827 in Basel
gest. 16. Januar 1901 bei Fiesole



Mit Genehmigung der Photogr. Union, München

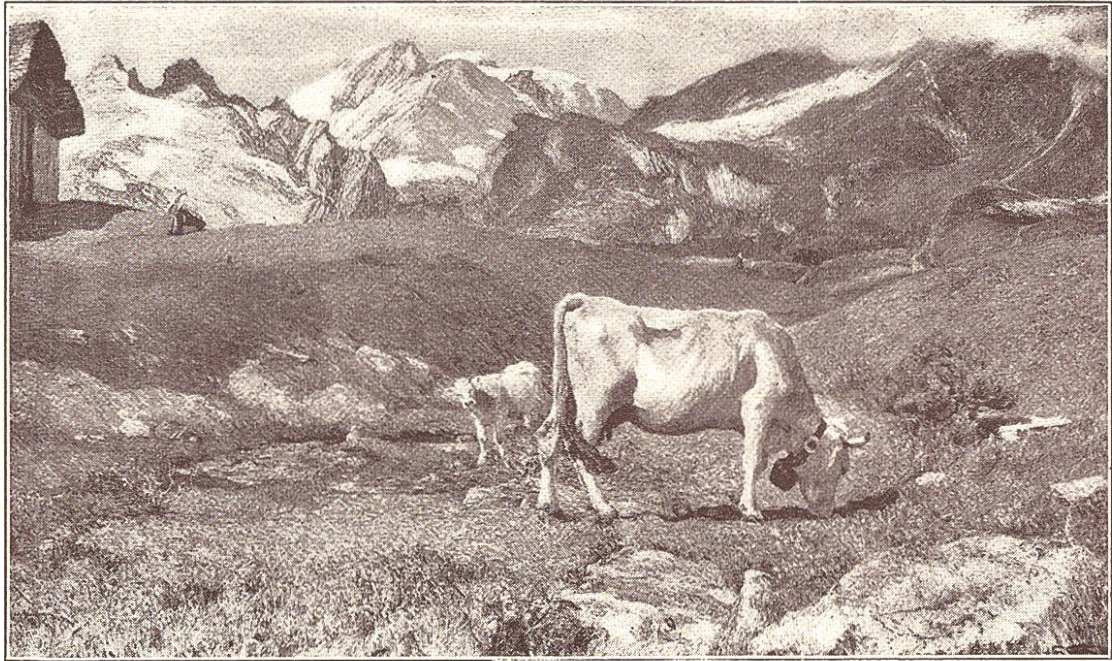
DIE TOTENINSEL von ARNOLD BÖCKLIN



Mit Genehmigung der Photogr. Union, München

SEGANTINI, SELBSTPORTRÄT

Giovanni Segantini, geb. 15. Januar 1858 bei Arco
gest. 28. Sept. 1899, Schafberg oberhalb Pontresina



Mit Genehmigung der Photogr. Union, München

FRÜHLINGSWEIDE von GIOVANNI SEGANTINI