

Zeitschrift: Pestalozzi-Kalender
Band: 4 (1911)
Rubrik: Geographische und statistische Angaben

Nutzungsbedingungen

Die ETH-Bibliothek ist die Anbieterin der digitalisierten Zeitschriften. Sie besitzt keine Urheberrechte an den Zeitschriften und ist nicht verantwortlich für deren Inhalte. Die Rechte liegen in der Regel bei den Herausgebern beziehungsweise den externen Rechteinhabern. [Siehe Rechtliche Hinweise.](#)

Conditions d'utilisation

L'ETH Library est le fournisseur des revues numérisées. Elle ne détient aucun droit d'auteur sur les revues et n'est pas responsable de leur contenu. En règle générale, les droits sont détenus par les éditeurs ou les détenteurs de droits externes. [Voir Informations légales.](#)

Terms of use

The ETH Library is the provider of the digitised journals. It does not own any copyrights to the journals and is not responsible for their content. The rights usually lie with the publishers or the external rights holders. [See Legal notice.](#)

Download PDF: 09.11.2024

ETH-Bibliothek Zürich, E-Periodica, <https://www.e-periodica.ch>

Spezifische Gewichte.

Die Zahlen geben an, wieviel mal schwerer nachfolgende Körper sind als ein gleichgrosses Quantum Wasser. Z. B. Platin ist 21½ mal schwerer als Wasser.

Feste Körper.

Metalle.

Aluminium 2,58	Kupfer	Platin . 21,36	Stahl 7,6—7,8
Blei . 11,35	8,75—8,94	Quecksilber	Zink
Eisen 7,2—7,9	Messing . 8,39	13,55	7,10—7,30
Gold . 19,30	Nickel . 8,80	Silber . 10,50	Zinn . 7,48

*Holzarten.**

Apfelbaum 0,73	Buche 0,77-1,00	Kork . 0,24	Nussb. 0,66-0,88
Birnbaum 0,68	Eiche 0,76-0,95	Mahagoni 0,75	Tanne 0,56-0,90

* Vordere Zahl gilt für lufttrockenes, hintere für frisches Holz.

Flüssige Körper.

Reiner Alkohol	Meerwasser 1,02	Olivenöl 0,918	Quecksilber 13,6
0,76	Milch 1,02-1,04	Petroleum 0,80	Wein 1,02-1,04

Flächeninhalt und Einwohnerzahl der Kantone.

Kantone	Fläche in km ²	Ein- wohner (1909)	Hauptorte	Ein- wohner- zahl des Hauptortes
Zürich	1 724,76	488 738	Zürich	183 500
Bern	6 844,50	628 935	Bern	78 500
Luzern	1 500,80	154 501	Luzern	36 200
Uri	1 076,00	21 451	Altdorf	3 550
Schwyz	908,26	59 016	Schwyz	7 960
Unterwalden				
Obwalden	474,80	15 415	Sarnen	3 980
Nidwalden	290,50	13 448	Stans	3 050
Glarus	691,20	31 293	Glarus	4 880
Zug	239,20	26 569	Zug	7 500
Freiburg	1 674,60	134 243	Freiburg	20 300
Solothurn	791,51	111 594	Solothurn	11 300
Basel-Stadt	35,76	134 296	Basel	129 600
Basel-Land	427,47	73 184	Liestal	5 800
Schaffhausen	294,22	44 183	Schaffhausen	17 100
Appenzell-				
A.-Rh.	242,49	56 122	Herisau	14 700
I.-Rh.	172,88	13 937	Appenzell	4 650
St. Gallen	2 019,00	266 104	St.Gallen m.Tabl.	55 400
Graubünden	7 132,80	110 297	Chur	13 000
Aargau	1 404,10	215 734	Aarau	8 640
Thurgau	1 011,60	119 235	Frauenfeld	7 780
Tessin	2 800,90	147 144	Bellinzona	10 180
Waadt	3 252,00	310 515	Lausanne	60 950
Wallis	5 224,49	120 198	Sitten	6 490
Neuenburg	807,80	134 270	Neuenburg	23 400
Genf	282,35	154 296	Genf m. Vororten	121 200

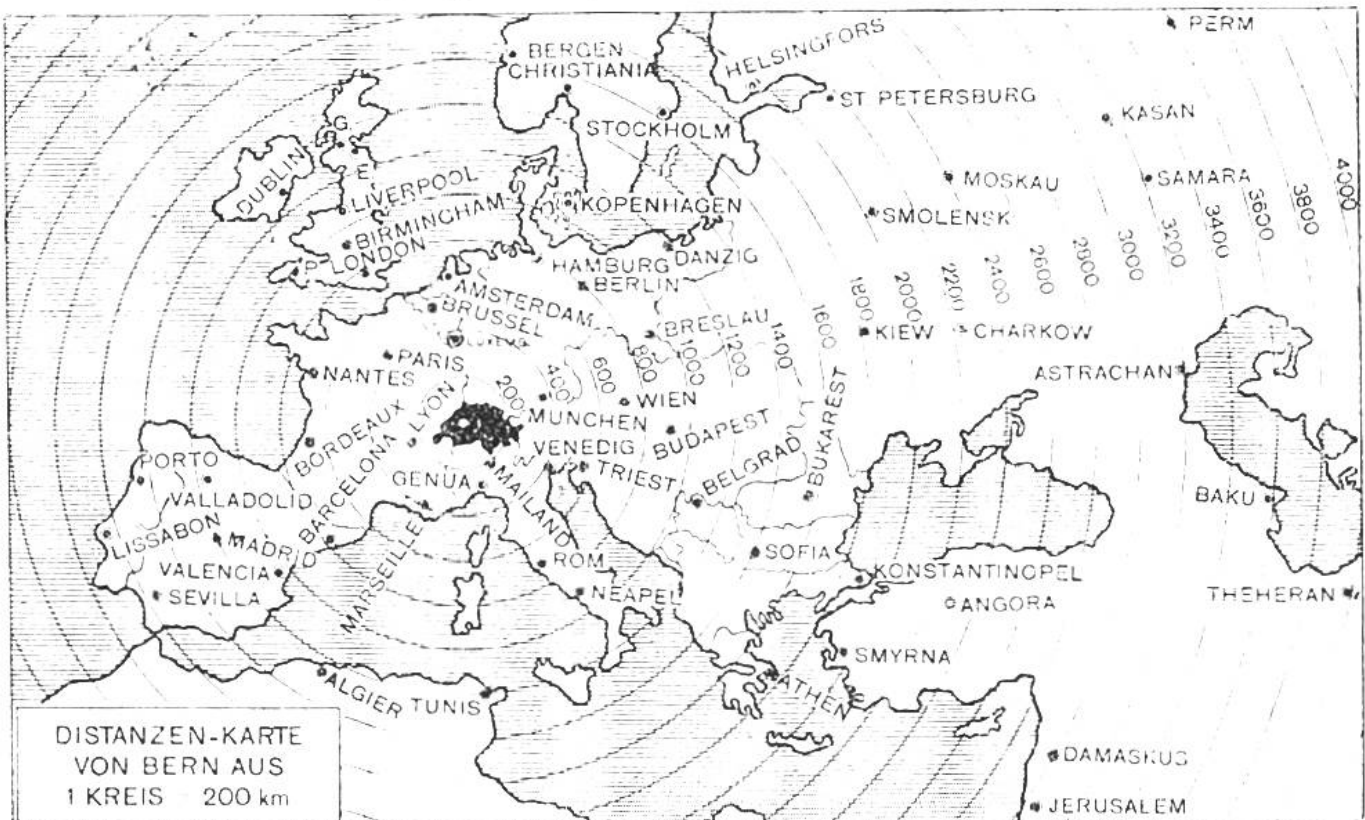
Die grössten Städte der Erde.

1.	London	England	7,537,196
2.	New-York	Vereinigte Staaten	4,563,603
3.	Paris ohne Vororte	Frankreich	2,722,731
4.	Chicago	Vereinigte Staaten	2,282,926
5.	Berlin ohne Vororte	Deutschland	2,102,303
6.	Wien	Österreich	2,085,888
7.	Tokio	Japan	1,818,655
8.	Peking	China	1,650,000
9.	St. Petersburg	Russland	1,573,000
10.	Philadelphia	Vereinigte Staaten	1,540,429
11.	Moskau	Russland	1,452,100
12.	Buenos-Aires	Argentinien	1,310,000
13.	Konstantinopel	Türkei	1,106,000
14.	Siangtan	China	1,000,000
15.	Singan	China	1,000,000
16.	Tschangtschau	China	1,000,000
17.	Osaka	Japan	995,945
18.	Canton	China	900,000
19.	Hamburg	Deutschland	892,780
20.	Budapest	Ungarn	891,066
21.	Glasgow	England	872,021
22.	Rio de Janeiro	Brasilien	858,000
23.	Kalkutta	Vorder-Indien	847,796
24.	Hankau	China	820,000
25.	Tientsin	China	800,000
26.	Bombay	Indien	767,006
27.	Warschau	Russland	764,054
28.	Liverpool	England	760,352
29.	St. Louis	Vereinigte Staaten	674,012
30.	Kairo	Ägypten	654,476
31.	Schanghai	China	651,000
32.	Manchester	England	644,251
33.	Brüssel	Belgien	634,807
34.	Futschau	China	624,000
35.	Boston	Vereinigte Staaten	616,072
36.	Sydney	Australien	577,180
37.	Madrid	Spanien	573,674
38.	Baltimore	Vereinigte Staaten	568,571
39.	München	Deutschland	566,969
40.	Amsterdam	Holland	566,665
41.	Birmingham	England	558,357
42.	Dresden	Deutschland	546,472
43.	Melbourne	Australien	538,000
44.	Leipzig	Deutschland	537,750
45.	Mexiko	Mexiko	530,723
46.	Barcelona	Spanien	530,344
47.	Marseille	Frankreich	517,498
48.	Kopenhagen	Dänemark	514,134
49.	Madras	Vorder-Indien	509,346
50.	Neapel	Italien	503,540

Schweizer Distanzenkarte.

24	Bern	<p>Die Distanzenkarte gibt die Entfernung jeder Kantonshauptstadt von allen andern Städten <i>in Wegstunden</i> an.</p> <p>Die Entfernung steht jeweilen in dem Quadrat, welches die senkrechten Linien unter der erstgenannten Stadt mit den wagrechten Linien der zweitgenannten Stadt bilden, z. B. Zürich-Genf ist im untersten Quadrat links: 53 Stunden.</p>																			
10	17		Luzern																		
15	27		10	Altdorf																	
10	23		7	5	Schwyz																
14	21		5	10	8	Sarnen															
13	36		17	12	10	18	Glarus														
6	22		5	11	6	8	13	Zug													
30	6		23	32	29	27	42	28	Freiburg												
19	7		17	26	23	22	32	18	13	Solothurn											
16	20		18	28	26	29	39	19	24	13	Basel										
9	29		20	24	20	23	22	15	35	24	18	Schaffhausen									
14	37		24	25	20	27	13	19	43	33	30	15	Herisau								
14	38		24	27	22	28	16	20	44	33	31	14	2	St. Gallen							
23	47		29	26	25	33	15	24	53	42	39	33	22	18	Chur						
9	15		9	19	15	14	22	10	21	10	9	14	23	23	32	Aarau					
7	30		17	22	17	21	15	12	36	26	23	6	7	8	29	16	Frauentfeld				
37	49		32	22	27	33	35	33	55	48	50	47	47	49	27	41	44	Bellinzona			
40	17		33	43	40	38	52	38	12	21	34	50	54	54	63	32	47	61	Lausanne		
40	24		35	35	38	30	49	39	26	31	43	64	57	60	61	39	51	42	10	Sitten	
30	10		28	37	35	33	43	29	7	11	24	34	44	44	53	21	37	64	14	33	Neuenburg
53	29	46	55	53	51	65	51	24	34	46	57	66	67	76	44	60	66	13	24	22	Genf

Distanzenkarte von Europa.



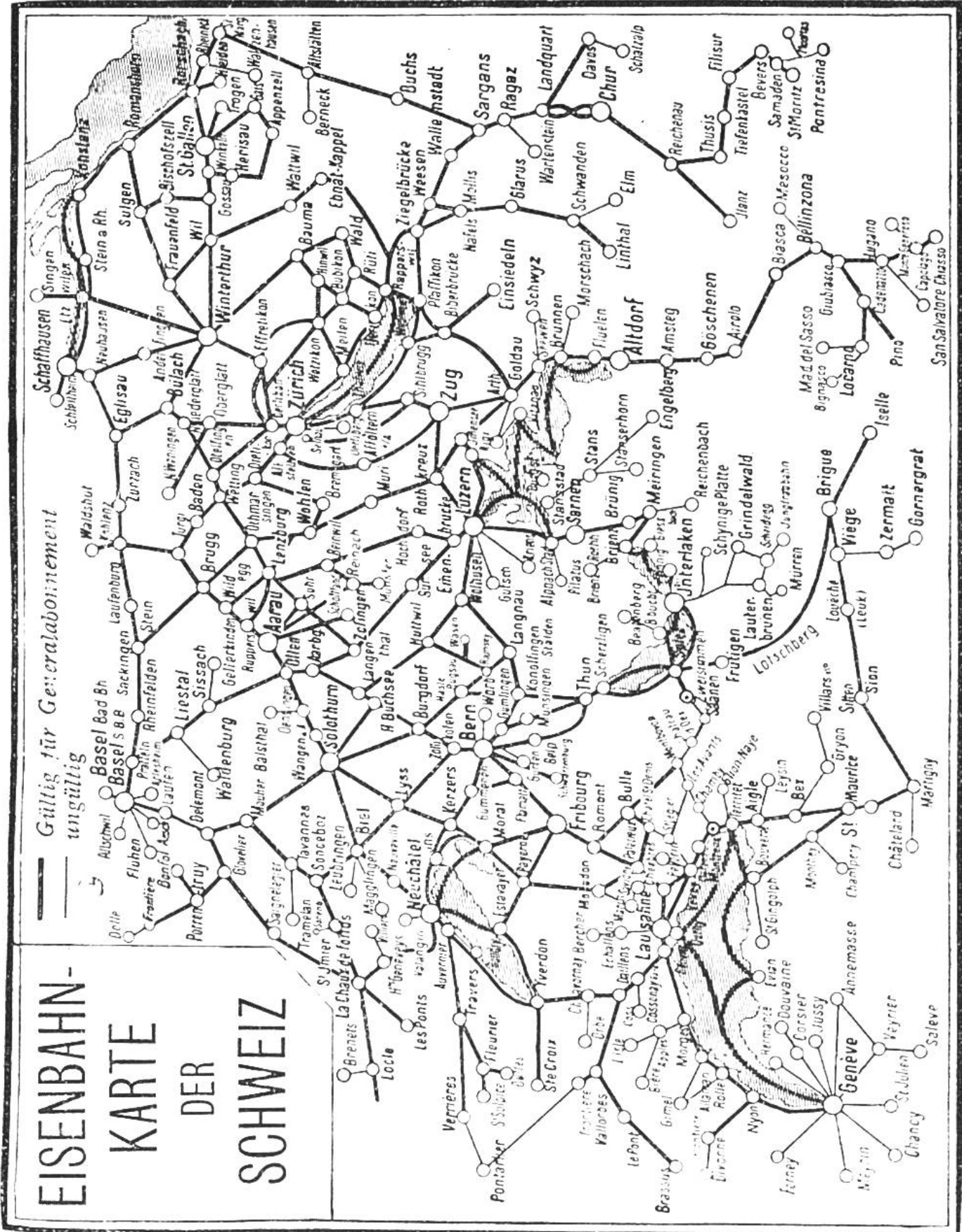
Gültigkeitsdauer der Eisenbahnbillette.

a) Einfache Billette haben nur für den Tag ihrer Ausgabe (bis Mitternacht) Gültigkeit. (Ueber 200 km 2 Tage.) — b) Billette für Hin- und Rückfahrt sind 10 Tage gültig. Der Ausgabetag wird als ganzer Tag berechnet.

Preise für Generalabonnement auf Schweizer-Bahnen und -Dampfschiffen.

15 Tage II. Kl. Fr. 65, III. Kl. Fr. 45 30 Tage II. Kl. Fr. 100, III. Kl. Fr. 70	45 Tage II. Kl. Fr. 130, III. Kl. Fr. 90 3 Monate II. Kl. Fr. 220, III. Kl. Fr. 155
---	--

Fahrpreismässigung für Kinder. Kinder bis zu 4 Jahren sind in Begleitung Erwachsener frei. Bis zum vollendeten 12. Jahre zahlen Kinder halben Preis.



Einige Zahlen aus der Statistik der Schweiz.

Flächeninhalt: 41,323,99 km².

Bevölkerung: (1909) 3,584,815 — 87 auf 1 km². — Geburten (1908) 96,245, Todesfälle 57,697.

Nationalitäten: (1900) Deutsch-Schweizer 2,312,949, Französisch-Schweizer 730,917, Italienisch-Schweizer 221,182, Romanen 38,651, andere 11,744.

Konfessionen: (1900) Protestanten 1,916,157, Katholiken 1,379,664, Israeliten 12,264, andere 7358.

Staatsfinanzen { Einnahmen: (1909) 155,678,420 Fr.
 { Ausgaben: (1909) 158,842,817 „

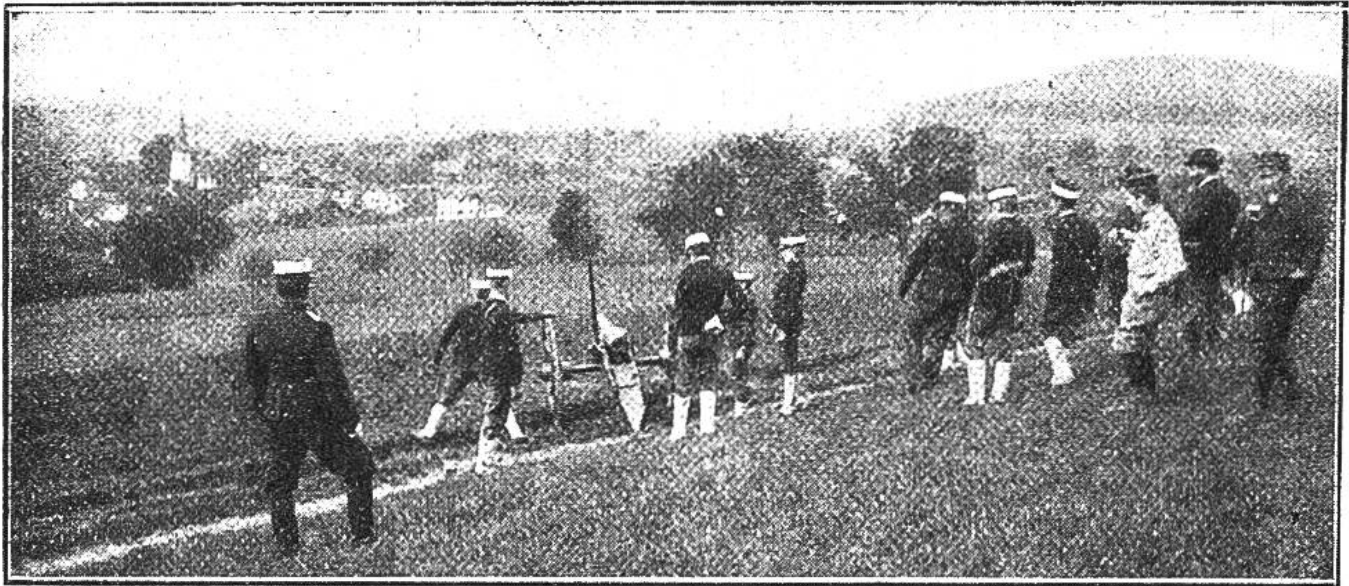
Handel (1907) { Einfuhr: 1,487,149,157 Fr.
 { Ausfuhr: 1,038,437,322 „

Das schweizerische Militär.

Die schweizerische Armee zählte im Jahre 1909 Auszug, Landwehr und Landsturm zusammen 273,827 Mann, die wie folgt eingeteilt waren:

	Stäbe	In- fanterie	Ka- vallerie	Artillerie	Genie	Sanität	Verpflg.- Truppen	Andere Truppen
Auszug . . .	1 441	95 622	5 113	14 736	5 443	5 498	1 712	9 193
Landwehr . .	115	48 337	3 890	5 758	2 501	2 238	563	4 826

Die Schweiz hat im Auszug 138 758 Mann,
 in der Landwehr 68 228 „
 im bewaffneten Landsturm 66 841 „
 also im ganzen 273 827 Mann.



Die stärksten schweizerischen Kadettenkorps (Herbst 1909).

1. St. Gallen	834	17. Herisau	165
2. Biel	480	18. Olten	164
3. Winterthur	450	19. Solothurn	162
4. Chur	407	20. Luzern	145
5. Aarau (Bez. Schule)	240	21. Horgen	129
(Kant. Schule)	127	22. Brugg	128
6. Bern (Stadt)	307	23. Herzogenbuchsee	128
(Waisenhaus)	52	24. Lenzburg	108
7. Basel	299	25. Reinach	106
8. Frauenfeld	298	26. Murten	100
9. Langenthal	232	27. Trogen	99
10. Thun	225	28. Glarus	95
11. Vevey	220	29. Rheinfelden	91
12. Baden	215	30. Schaffhausen	87
13. Burgdorf	209	31. Aarburg	83
14. Zürich	195	32. Wohlen (Aarg.)	70
15. Zofingen	167	33. Bremgarten	60
16. Porrentruy	166		

Turnprüfungen der schweizerischen Rekruten.

Im Jahr 1908 wurden 27,480 Rekruten im Turnen geprüft. Die durchschnittliche Leistung im Weitsprung war 2,84 m. Beim Gewichtheben musste eine Hantel von 17 kg beidhändig gehoben werden; durchschnittliche Leistung war 5—6mal Heben. Im Schnellauf wurde eine Distanz von 80 Meter durchschnittlich in 13,44 Sekunden zurückgelegt. **Note 1** erhielten:
im Weitsprung 4,669 Rekr. für ein. Sprung v. 3,50 m od. mehr,
im Gewichtheben 15,848 Rekruten für mind. 8maliges Heben.
im Schnellauf 4,793 Rekr. f. Zurückkl. v. 80 m Dist. in höchst. 12 S.

Was müssen der Staat und die Gemeinden für die jährliche Erziehung eines Schulkindes bezahlen?

Die schweizerischen Kantone und die Gemeinden geben im Jahr durchschnittlich für einen *Primarschüler Fr. 81.* —, und für einen *Sekundarschüler Fr. 125.* — aus.

Durch diese grosse Ausgabe wollen Staat und Gemeinde es jedem einzelnen Schüler und jeder Schülerin ermöglichen, sich genügend auszubilden, um sich später durch eigene Arbeit ernähren zu können.

Anzahl der Schüler in der Schweiz (im Jahr 1907).

	Schüler	Schülerinnen	Total
Primarschulen	262 363	263 880	526 243
Sekundarschulen	25 415	20 808	46 223
Fortbildungsschulen	—	—	42 189
Lehrerbildungsanstalten	1 731	1 439	3 170
Höhere Töcherschulen	—	—	1 226
Gymnasien	—	—	8 351
Industrieschulen	—	—	2 783
Handelsschulen	—	—	3 725
Landwirtschaftsschulen	—	—	1 059
Technische Lehranstalten	—	—	1 889

Zahl der Studenten und Zuhörer der schweizerischen Hochschulen. 1909/10.

	Studenten	Studentinnen	Total
Bern	1461	523	1984
Zürich	1364	511	1875
Genf	962	953	1915
Lausanne	813	420	1233
Basel	699	83	782
Freiburg	635	89	724
Neuenburg	143	182	325
Total	6077	2761	8838
	Studierende	Zuhörer	Total
Eidg. Polytechnikum Zürich	834	Schweiz., 499 Ausl. 783	2116

Wo die Schweizer Auswanderer hingehen.

Im Jahre 1908 sind 3656 Personen nach überseeischen Ländern ausgewandert.		Reiseziel:	
V. St. N.-A.	2855	Brasilien	61
Übr. N.-A.	60	Uruguay	11
Zentralamerika	6	Argentinien	553
		Übr. Südamerika	17
		Australien	38
		Afrika	24
		Asien	31

Grösse und Bevölkerung der Erde.

	km ²	Einw.	Einw. auf 1 km ²
Europa	9,923,734	393,000,000	40
Asien	44,275,130	875,000,000	19
Afrika	29,886,960	170,000,000	5
Amerika	39,222,910	143,000,000	4
Australien und Ozeanien	8,962,584	7,000,000	0,7
Polargebiete	12,669,510	13,000	—
Zusammen	144,940,828	1,588,013,000	

Die längsten Eisenbahntunnels.

Simplon-Tunnel 19731 m	Mont Cenis-Tunnel 12849 m
St. Gotthard-Tunnel 14984 „	Arlberg-Tunnel 10240 „
Lötschberg-Tunnel (im Bau) 14525 m	

Die höchsten Passstrassen der Schweiz.

Gr. St. Bernhard-Pass 2472 m	Grimsel-Pass 2207 m
Furkastrasse 2436 „	Splügenstrasse 2117 „
Gemmi-Pass 2329 „	St. Gotthardstrasse 2114 „
Albulastrasse 2315 „	Bernhardinstrasse 2063 „
Julierstrasse 2287 „	Simplonstrasse 2009 „

Die höchsten Punkte einiger Bahnen.

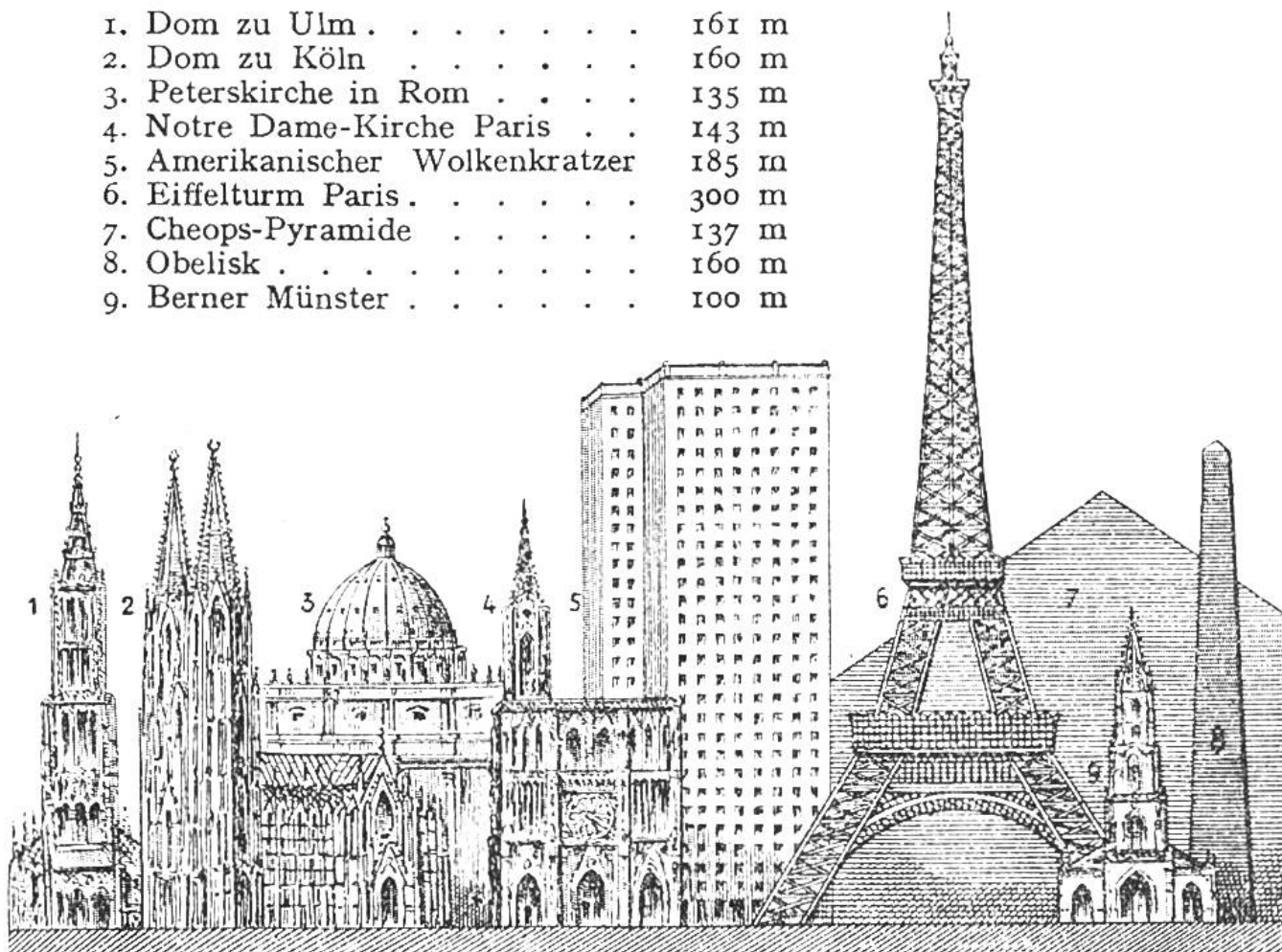
Galera-Tunnel (Peru) 4769 m	Wengernalpbahn 2064 m
Pikes Peak-Bahn 4330 „	Albula-Bahn 1823 „
Jungfraubahn (i. Bau) 4166 „	Rigi-Bahn 1750 „
Gornergratbahn 3020 „	Nördl. Pacificbahn 1625 „
Union-Pacificbahn 2513 „	Brennerbahn 1367 „
Brienzer-Roth.-Bahn 2252 „	Mont Cenis-Bahn 1338 „
Central-Pacificbahn 2140 „	Arlberg-Bahn 1276 „
Pilatus-Bahn 2066 „	Gotthard-Bahn 1152 „

Die grössten Heere (1910).

	Friedensstärke	Kriegsstärke
Frankreich	600 986	4 372 000
Deutsches Reich	621 112	4 350 000
Russland	1 384 000	3 615 400
Österreich-Ungarn	382 898	1 872 178
Türkei	360 000	1 683 000
Italien	288 409	2 601 297
England	428 157	1 069 054
Japan	250 000	600 000
Vereinigte Staaten	82 549	193 554
		resp. 10 845 268

Einige der höchsten Bauwerke der Erde.

1. Dom zu Ulm	161 m
2. Dom zu Köln	160 m
3. Peterskirche in Rom	135 m
4. Notre Dame-Kirche Paris	143 m
5. Amerikanischer Wolkenkratzer	185 m
6. Eiffelturm Paris	300 m
7. Cheops-Pyramide	137 m
8. Obelisk	160 m
9. Berner Münster	100 m



Die amerikanischen Himmelskratzer

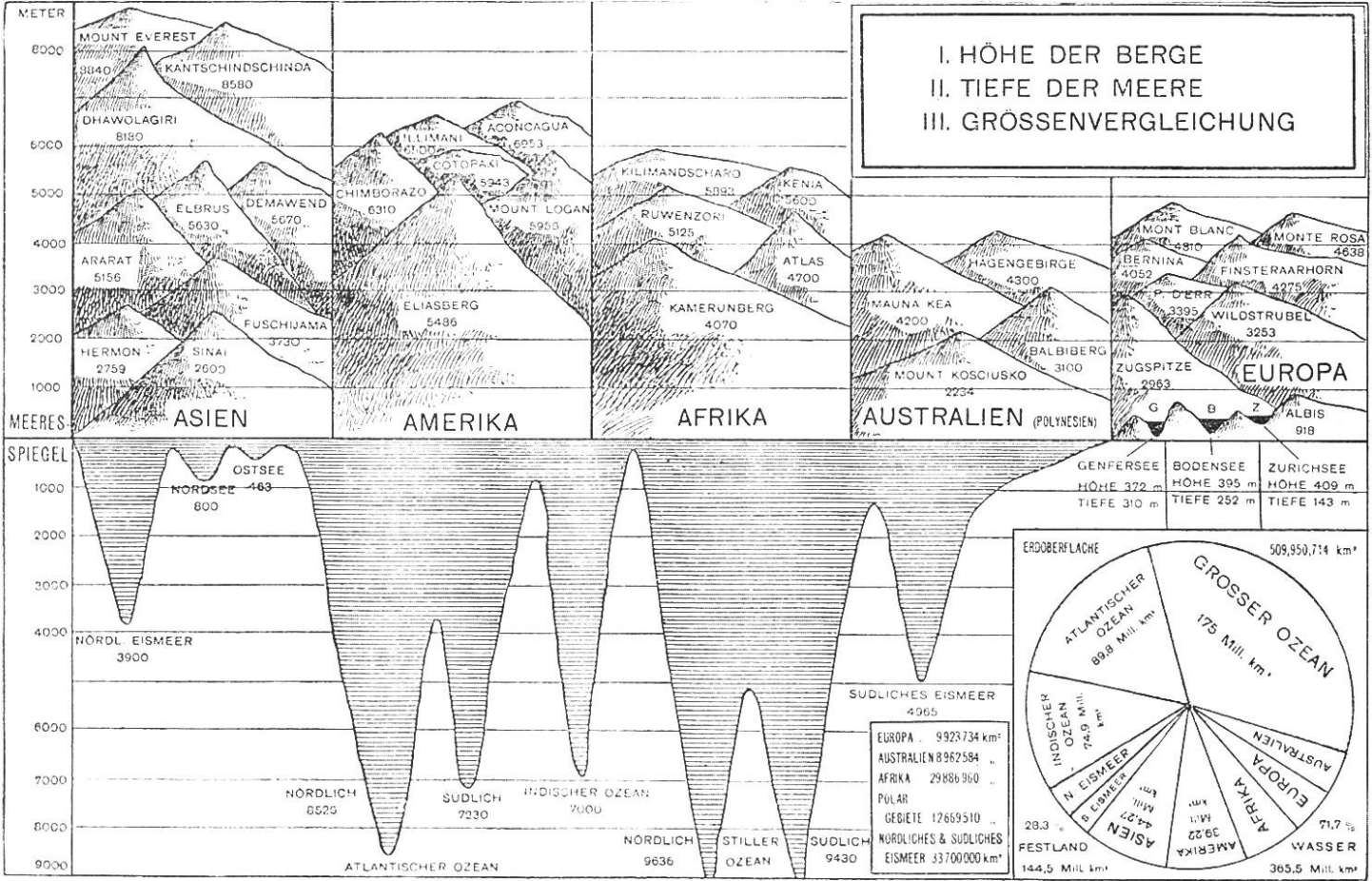
übertreffen sich von Jahr zu Jahr. New York, das, im Gegensatz zu Chicago, einen ausgezeichneten felsigen Baugrund hat, scheint den Rekord behaupten zu wollen. Das weltberühmte Singergebäude ist 217 Meter oder 47 Stockwerke hoch; die Fundamente sind 30 Meter tief; das Haus wird von 10,000 Personen bewohnt.

Ein Haus, das sich momentan im Bau befindet, wird jedoch in wenigen Jahren das Singergebäude bei weitem übertreffen; es wird 300 Meter hoch sein und 6000 Geschäftsräume fassen.

Einige Zahlen aus der mathematischen und physikalischen Geographie.

Die Erdachse beträgt	12,712 km
Der Äquatorialdurchmesser	12,755 „
Der mittlere Erdradius	6,370 „
Der Umfang der Erde (Äquator)	40,070 „
Die Oberfläche der Erde	510,000,000 km ²
Die mittl. Entfernung der Erde v. der Sonne	149,501,000 km
Die mittl. Entfernung der Erde vom Monde	384,446 km
Entfernung der Erde vom nächsten Fixstern, dem Alpha des Zentauren	41,1 Trillionen km

I. HÖHE DER BERGE
 II. TIEFE DER MEERE
 III. GRÖSSENVERGLEICH



Fläche einiger Seen.

Kaspisches Meer.....	440 000 km ²	Tsanasee.....	3 000 km ²
Obersee.....	81 000 „	Wettersee.....	1 900 „
Viktoria-Nyansa.....	80 000 „	Mälarsee.....	1 200 „
Aralsee.....	68 000 „	Totes Meer.....	900 „
Huronsee.....	62 000 „	Genfersee.....	577,84 „
Michigansee.....	58 000 „	Bodensee.....	538,46 „
Nyassasee.....	37 000 „	Gardasee.....	367 „
Tanganjikasee.....	36 000 „	Neuenburgersee.....	239,62 „
Baikalsee.....	35 000 „	Langensee.....	214,27 „
Tsadsee.....	28 000 „	Chiemsee.....	192 „
Eriesee.....	26 000 „	Comersee.....	160 „
Ontariosee.....	19 000 „	Trasimenischer See...	120 „
Ladogensee.....	10 000 „	Vierwaldstättersee....	115 „
Titicacasee.....	8 000 „	Zürichsee.....	88 „
Wenersee.....	6 000 „	Iseosee.....	60 „
Albert Nyansa.....	4 700 „	Starnbergersee.....	54 „
Grosser Salzsee.....	4 500 „	Ammersee.....	42 „

Verbreitung der verschiedenen Religionen.

	256 Millionen	römisch-katholische Christen,
	172 „	protestantische Christen,
	127 „	griechische Christen,
Total	555 Millionen	Christen.
	9 Millionen	Israeliten,
	245 „	Mohammedaner,
	656 „	Bekenner des Brahma und Buddha,
	123 „	Bek. anderer Religionen.
Total	1033 Millionen	Nichtchristen.

Entscheidungsschlachten.

Jahr v. Chr.	Ort	Zwischen		Sieger
490	Marathon	Perser	Griechen Athen., Plataer	Griechen
480	Salamis	Perser	Griechen	Griechen
338	Chaironeia	Macedonier	Griechen	Macedonier
334	Granicos	Macedonier	Perser	Macedonier
202	Zama	Punier	Römer	Römer
102	Aquae Sextiae	Germanen	Römer	Römer
58	Bibracte	Helvetier	Römer	Römer
n. Chr.				
9	Theutoburgerwald	Germanen	Römer	Germanen
451	Katalanische Felder (Troyes)	Hunnen	Franken, Römer, Goten	Franken, Römer, Westgoten
732	Poitiers	Franken	Araber	Franken
955	Lechfeld	Deutschen	Ungarn	Deutschen
1066	Hastings	Normannen	Angelsachsen	Normannen
1315	Morgarten	Eidgenossen	Österreicher	Eidgenossen
1429	Orleans	Engländer	Franzosen	Franzosen
1453	Konstantinopel	Türken	Oströmisch Reich	Türken
1477	Nancy	Burgunder	Eidgenossen	Eidgenossen
1588	Krieg zur See	Spanien (Armada)	Engl.u.Niederland	Engl.u.Niederland