

Objektyp: **BackMatter**

Zeitschrift: **Pestalozzi-Kalender**

Band (Jahr): **9 (1916)**

Heft [1]: **Schülerinnen**

PDF erstellt am: **27.09.2024**

Nutzungsbedingungen

Die ETH-Bibliothek ist Anbieterin der digitalisierten Zeitschriften. Sie besitzt keine Urheberrechte an den Inhalten der Zeitschriften. Die Rechte liegen in der Regel bei den Herausgebern. Die auf der Plattform e-periodica veröffentlichten Dokumente stehen für nicht-kommerzielle Zwecke in Lehre und Forschung sowie für die private Nutzung frei zur Verfügung. Einzelne Dateien oder Ausdrucke aus diesem Angebot können zusammen mit diesen Nutzungsbedingungen und den korrekten Herkunftsbezeichnungen weitergegeben werden. Das Veröffentlichen von Bildern in Print- und Online-Publikationen ist nur mit vorheriger Genehmigung der Rechteinhaber erlaubt. Die systematische Speicherung von Teilen des elektronischen Angebots auf anderen Servern bedarf ebenfalls des schriftlichen Einverständnisses der Rechteinhaber.

Haftungsausschluss

Alle Angaben erfolgen ohne Gewähr für Vollständigkeit oder Richtigkeit. Es wird keine Haftung übernommen für Schäden durch die Verwendung von Informationen aus diesem Online-Angebot oder durch das Fehlen von Informationen. Dies gilt auch für Inhalte Dritter, die über dieses Angebot zugänglich sind.

WETTBEWERBKARTE DES PESTALOZZI-KALENDERS

JAHRGANG 1916

Diese Karte berechtigt zur Teilnahme am Wettbewerb. Die Lösungen müssen bis spätestens am 1. Juli 1916 im Besitze der Herausgeber des Kalenders (Kaiser & Co. in Bern) sein.

Zweite Aufgabe, Rätsel:

Unsere Schattenbilder:

(nur Familienname schreiben)



Nr. 1?



Nr. 2?



Nr. 3?



Nr. 4?

Nr. 1 Nr. 2

Nr. 3 Nr. 4

Name des Teilnehmers am Wettbewerb:

Alter:

.....

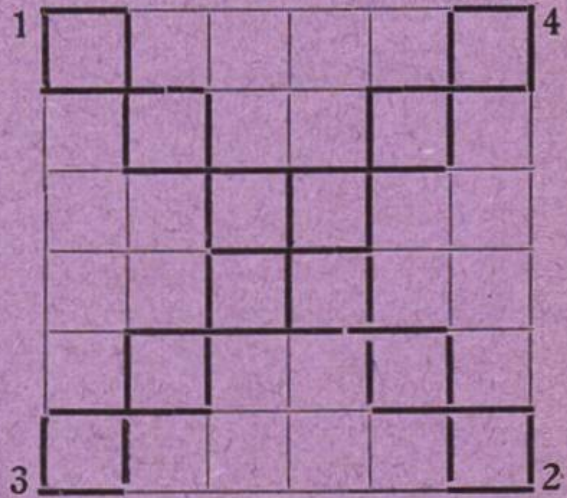
Wohnt bei (Vater etc., Name, Beruf):

.....

Strasse:

Wohnort:

Dritte Aufgabe, Rätsel:

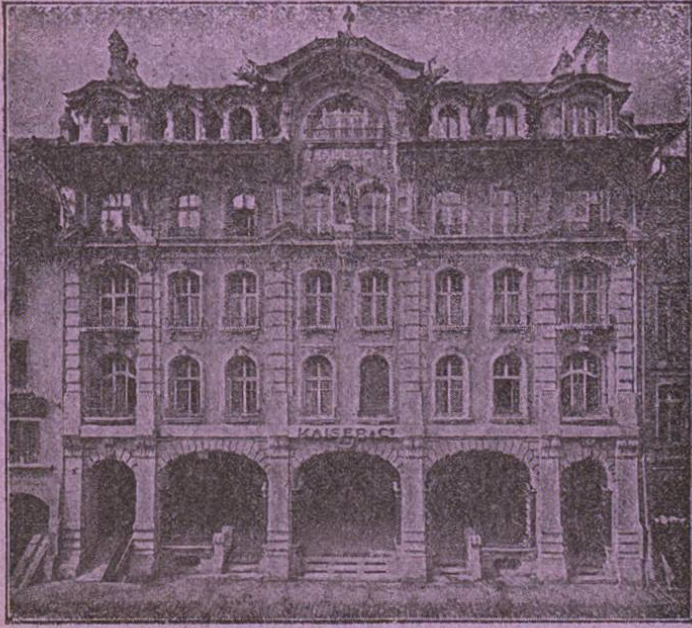


≡ KAISER & Co. ◦ BERN ≡

Grösste Lehrmittel-Anstalt der Schweiz

Marktgasse 39—43 □□□□□ Amthausgasse 24-26

□ Lagerhäuser: Murtenstrasse 76, Fabrikstrasse 1 □



GESCHÄFTSHAUS KAISER & Co. BERN

MARKTGASSE 39—43

Postkarte.

5 Cts.
hier
aufkleben.
Ausland
10 Cts.

An

Kaiser & Co.

Abteilung Pestalozzi-Verlag

BERN

• = d. grün ◐ = mittelweiches Braun 0 = hellbraun.
 verwendbar für Stragen und Armrevers.



Zierstück

Kragen
 für ein Mädchenkleid.

Armrevers
 für ein Mädchenkleid.

Hinterhaube
 Seitenstück

Hinterhaube.

Mittelstück.

Variertes Festonstück



verwendbar zur Hinterhaube.
 L = d. rot ◐ = grün 0 = gelb.

