

Objektyp: **BackMatter**

Zeitschrift: **Pestalozzi-Kalender**

Band (Jahr): **13 (1920)**

Heft [1]: **Schülerinnen**

PDF erstellt am: **13.09.2024**

### **Nutzungsbedingungen**

Die ETH-Bibliothek ist Anbieterin der digitalisierten Zeitschriften. Sie besitzt keine Urheberrechte an den Inhalten der Zeitschriften. Die Rechte liegen in der Regel bei den Herausgebern. Die auf der Plattform e-periodica veröffentlichten Dokumente stehen für nicht-kommerzielle Zwecke in Lehre und Forschung sowie für die private Nutzung frei zur Verfügung. Einzelne Dateien oder Ausdrucke aus diesem Angebot können zusammen mit diesen Nutzungsbedingungen und den korrekten Herkunftsbezeichnungen weitergegeben werden. Das Veröffentlichen von Bildern in Print- und Online-Publikationen ist nur mit vorheriger Genehmigung der Rechteinhaber erlaubt. Die systematische Speicherung von Teilen des elektronischen Angebots auf anderen Servern bedarf ebenfalls des schriftlichen Einverständnisses der Rechteinhaber.

### **Haftungsausschluss**

Alle Angaben erfolgen ohne Gewähr für Vollständigkeit oder Richtigkeit. Es wird keine Haftung übernommen für Schäden durch die Verwendung von Informationen aus diesem Online-Angebot oder durch das Fehlen von Informationen. Dies gilt auch für Inhalte Dritter, die über dieses Angebot zugänglich sind.



POSTKARTE

7 1/2 Cts.  
Briefmarke  
hier  
aufkleben.  
Ausland  
10 Cts.

AN

KAISER & Co.

ABTEILUNG PESTALOZZIVERLAG

Geschäftshaus KAISER & Co., Marktgasse 39-43, Bern

**KAISER & Co., BERN**

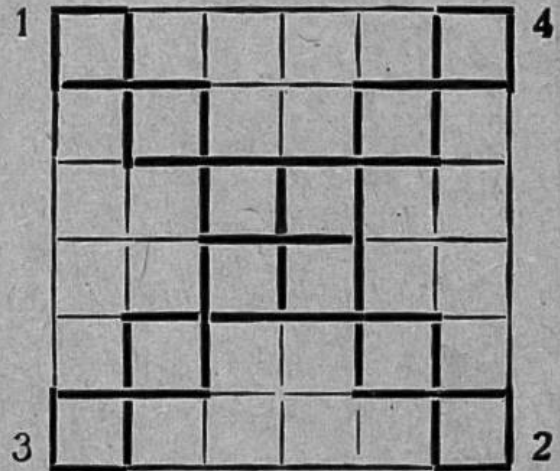
GRÖSSTE LEHRMITTELANSTALT DER SCHWEIZ  
VERKAUFSRÄUME: MARKTGASSE 39-43  
AMTHAUSGASSE 24-26. - LAGERHÄUSER:  
MURTENSTRASSE 76 FABRIKSTRASSE 1

BERN

# WETTBEWERBKARTE DES PESTALOZZIKALENDERS

Diese Karte berechtigt zur Teilnahme am Wettbewerb. Die Kontrollmarke braucht nicht aufgeklebt zu werden; die Karte genügt als Ausweis. Die Lösungen müssen bis spätestens am 30. Mai 1920 im Besitze der Herausgeber des Kalenders (Kaiser & Co. in Bern) sein. **Richtige Antworten berechtigen noch nicht zu einem Preis, das Los bestimmt die Preisgewinner. : : : :**

## JAHRGANG 1920 DRITTE AUFGABE, RÄTSEL



### ZWEITE AUFGABE, RÄTSEL:



## UNSERE SCHATTENBILDER

(Nur Familienname schreiben)



1. ....

2. ....

1?



2?

NAME DES TEILNEHMERS AM WETTBEWERB:

ALTER:

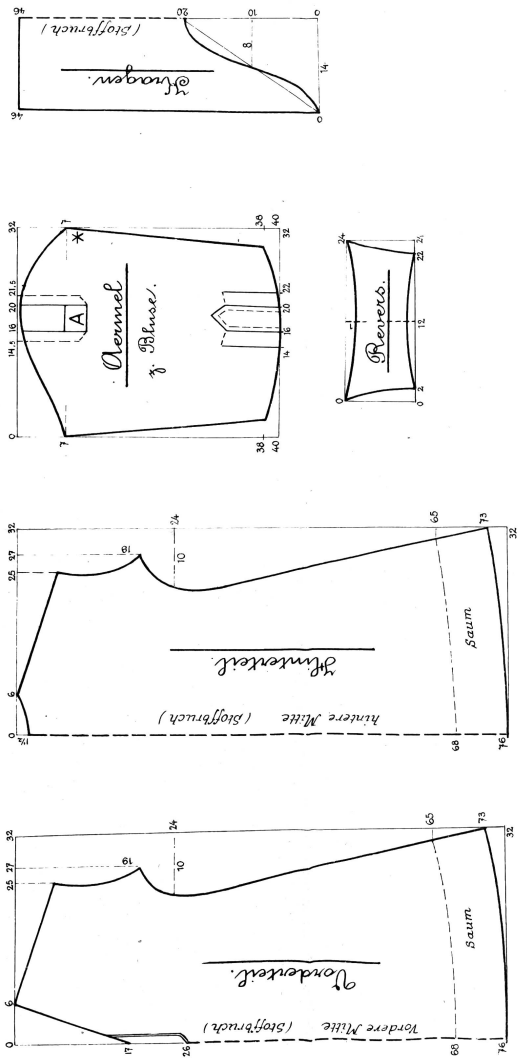
WOHNT BEI (VATER etc. NAME, BERUF):

STRASSE:

WOHNORT:  
(KANTON)

Kaisers Schnittmusterbogen für gut sitzende Puppenkleider „Kleidungsstücke angefertigt von Schweizer Fachschneidern.“

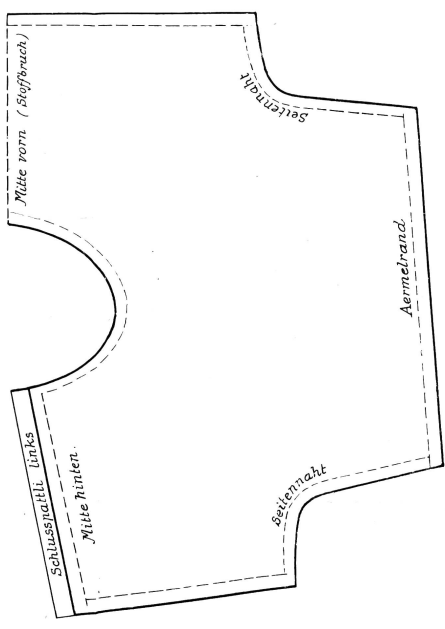
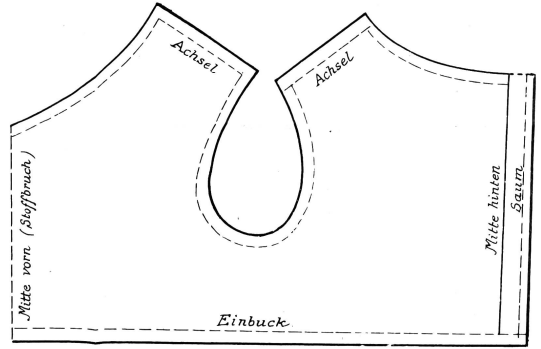
Macrosenbluse.



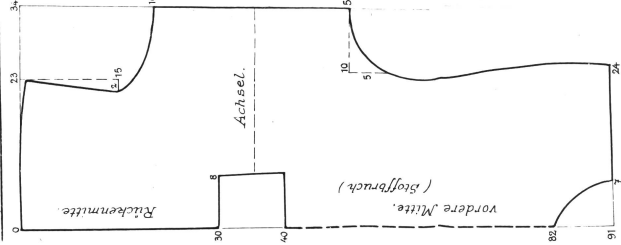
Puppenkleidchen.

„Tutten“ „Säckli“

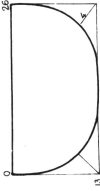
Kimono = Säckchen.



Spiekhöschen.

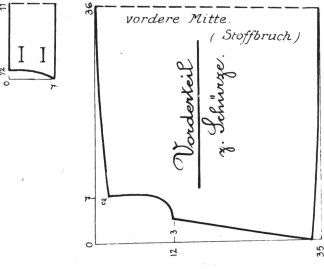
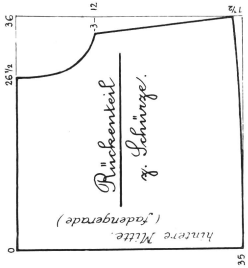
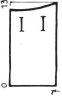


Tasche  
z. Spiekhöschen.

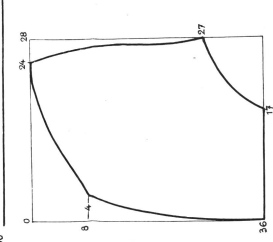


Kinderschürze.

Passen z. Vorder- u. Rückenteil.

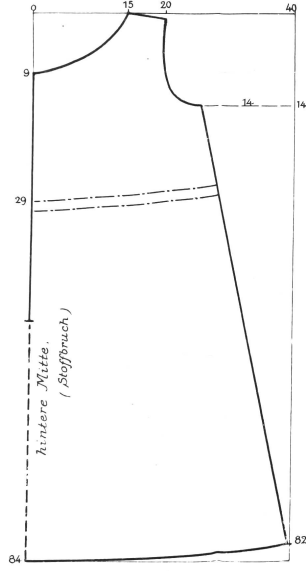


Hintere Höschen-Teil.



Unterrock.

Rückenteil.



Vorderenteil.

