

**Zeitschrift:** Pestalozzi-Kalender  
**Band:** 16 (1923)

**Rubrik:** Bilder aus aller Welt

### **Nutzungsbedingungen**

Die ETH-Bibliothek ist die Anbieterin der digitalisierten Zeitschriften. Sie besitzt keine Urheberrechte an den Zeitschriften und ist nicht verantwortlich für deren Inhalte. Die Rechte liegen in der Regel bei den Herausgebern beziehungsweise den externen Rechteinhabern. [Siehe Rechtliche Hinweise.](#)

### **Conditions d'utilisation**

L'ETH Library est le fournisseur des revues numérisées. Elle ne détient aucun droit d'auteur sur les revues et n'est pas responsable de leur contenu. En règle générale, les droits sont détenus par les éditeurs ou les détenteurs de droits externes. [Voir Informations légales.](#)

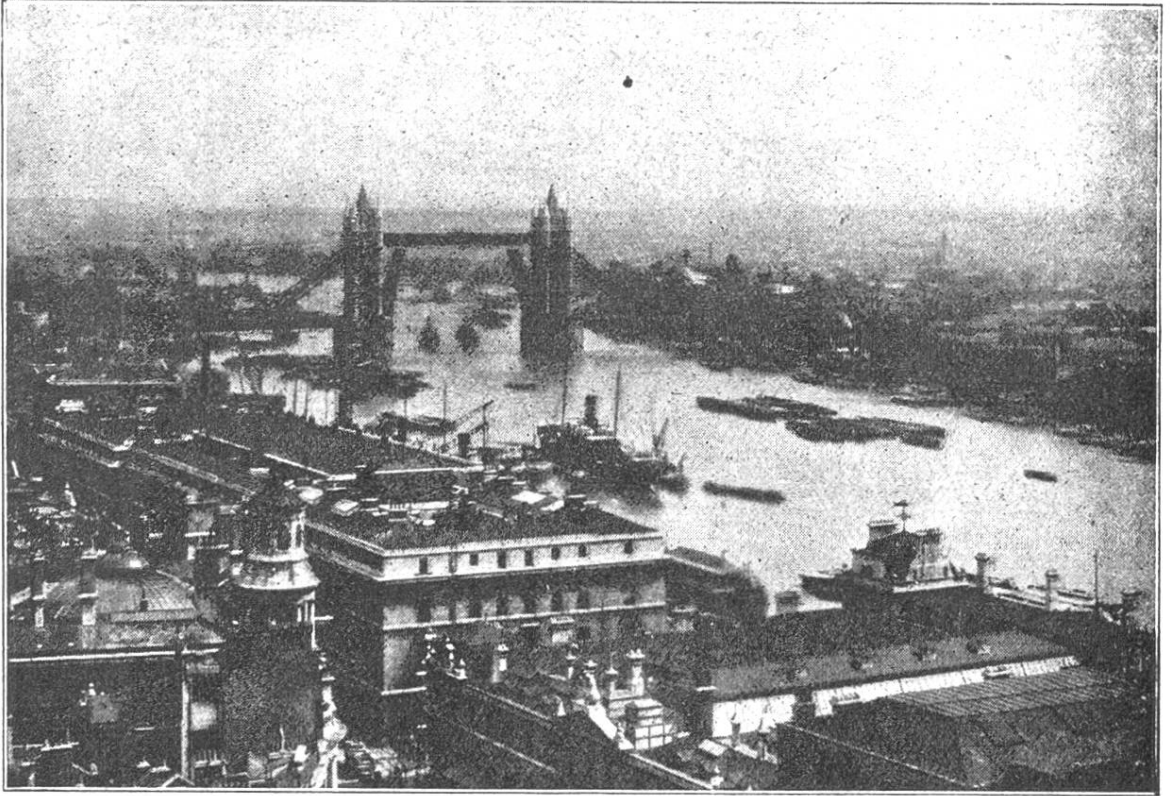
### **Terms of use**

The ETH Library is the provider of the digitised journals. It does not own any copyrights to the journals and is not responsible for their content. The rights usually lie with the publishers or the external rights holders. [See Legal notice.](#)

**Download PDF:** 08.11.2024

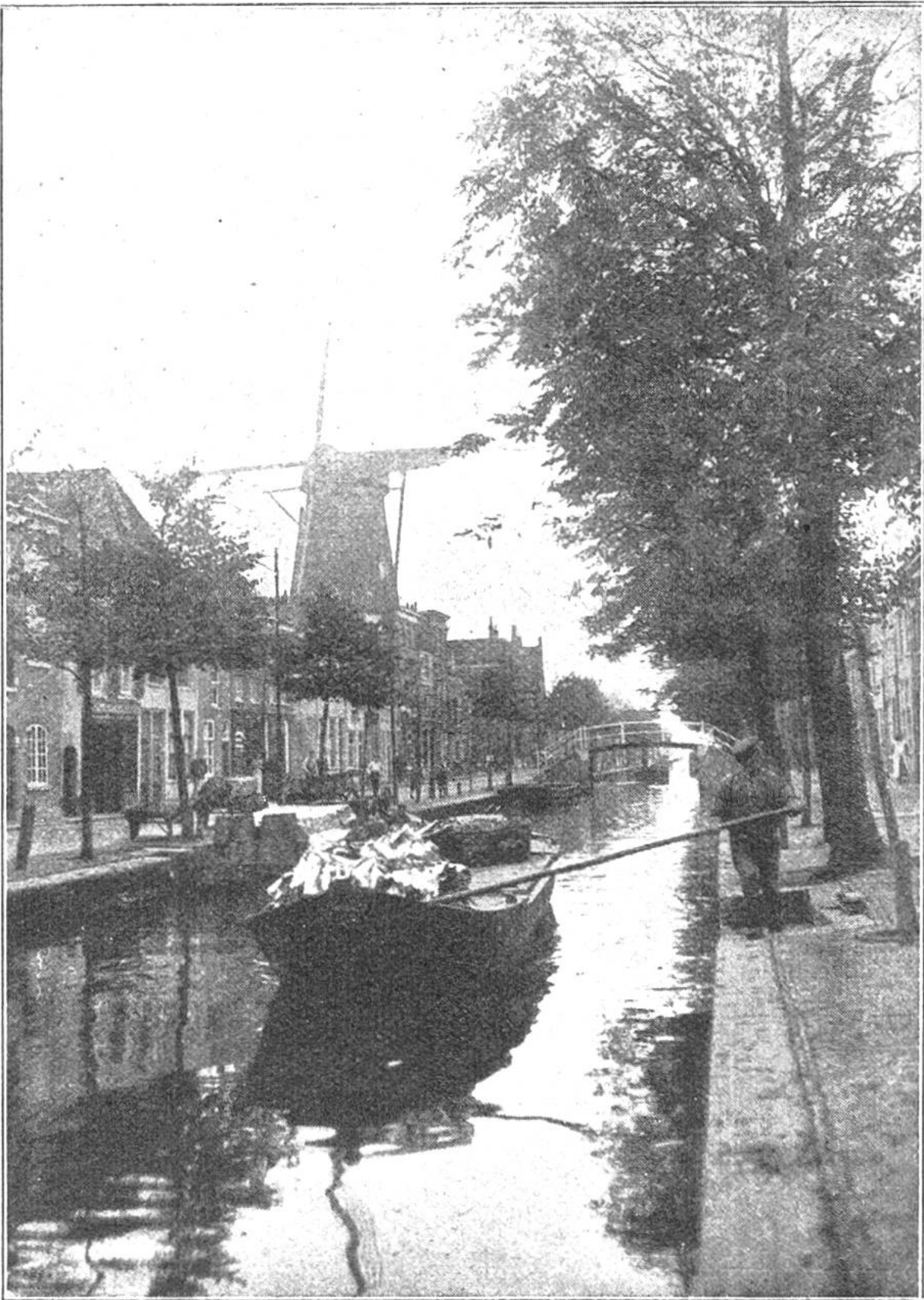
**ETH-Bibliothek Zürich, E-Periodica, <https://www.e-periodica.ch>**

Blick nach den Londoner Hafendocks u. der Towerbrücke. Die Fahrbahn der Brücke ist eben in zwei Teilen aufgespalpt, um größeren Schiffen Durchgang zu gewähren. Inzwischen können die Fußgänger durch die obere Verbindung der beiden Brückentürme verkehren.

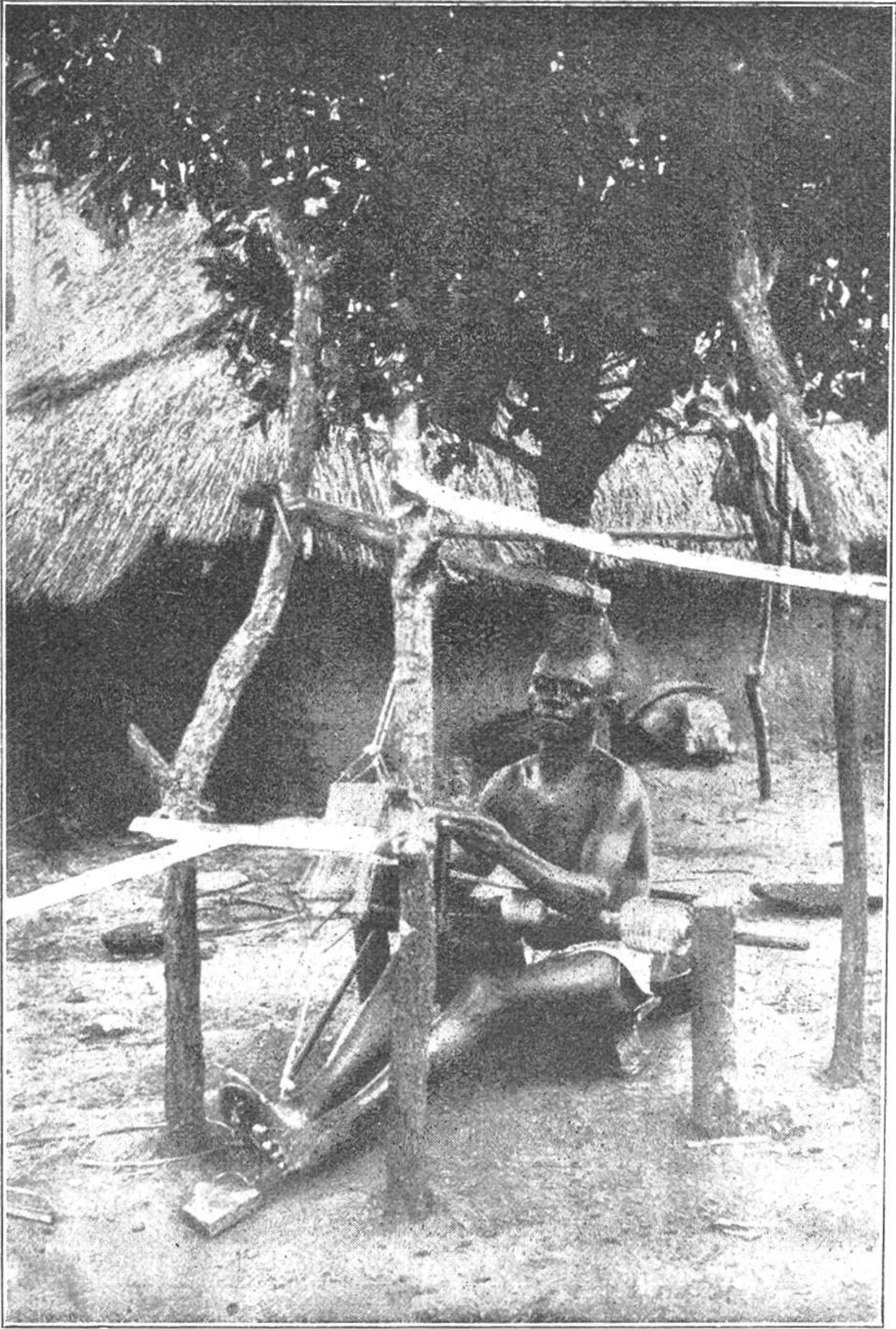




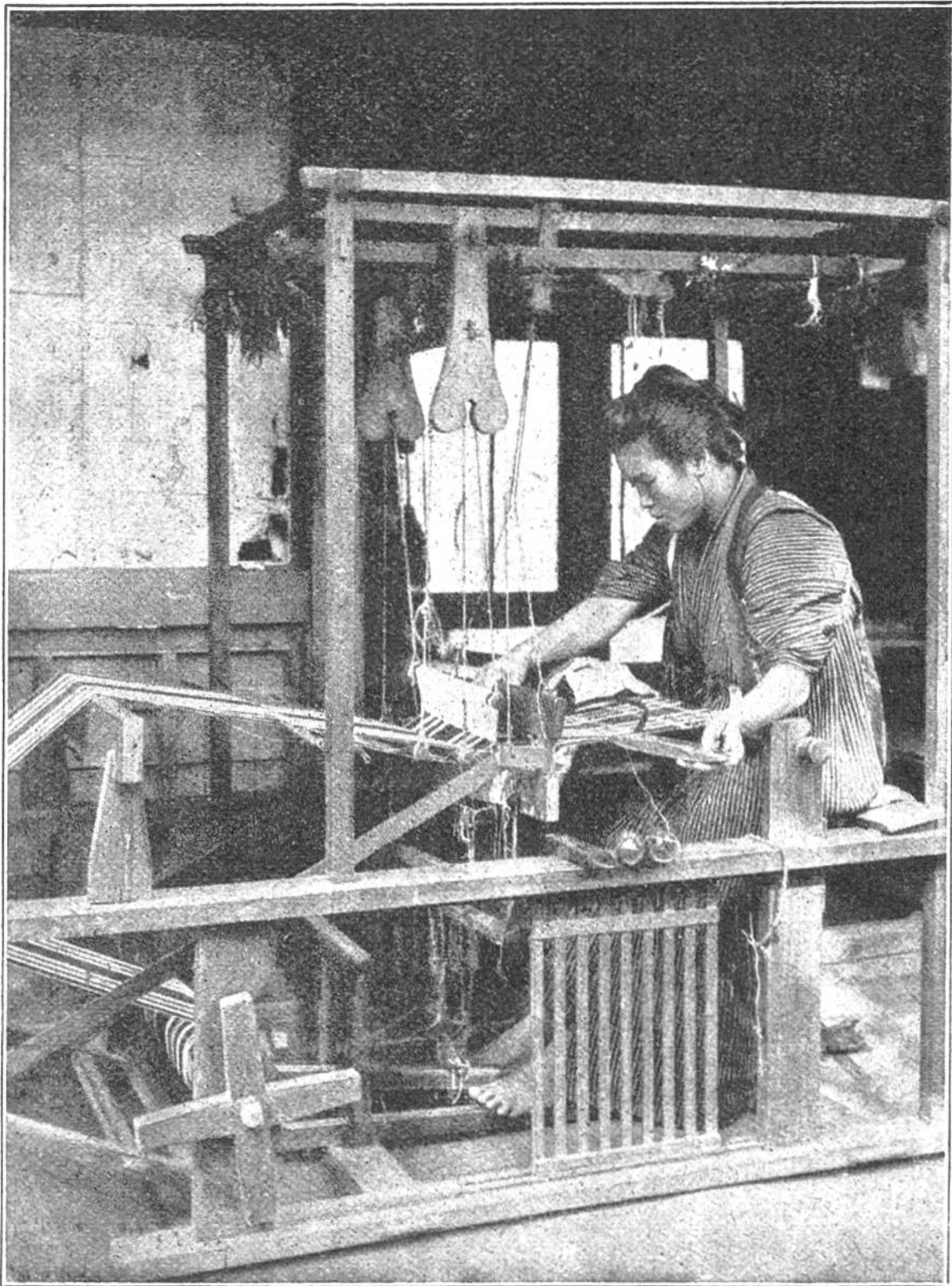
New Yorker Straßensbild „Times Square“



Holländisches Städtebild: Delft. Straße mit Wasserweg in der Mitte, wie solche als Verkehrsadern nebartig ganz Holland durchziehen.



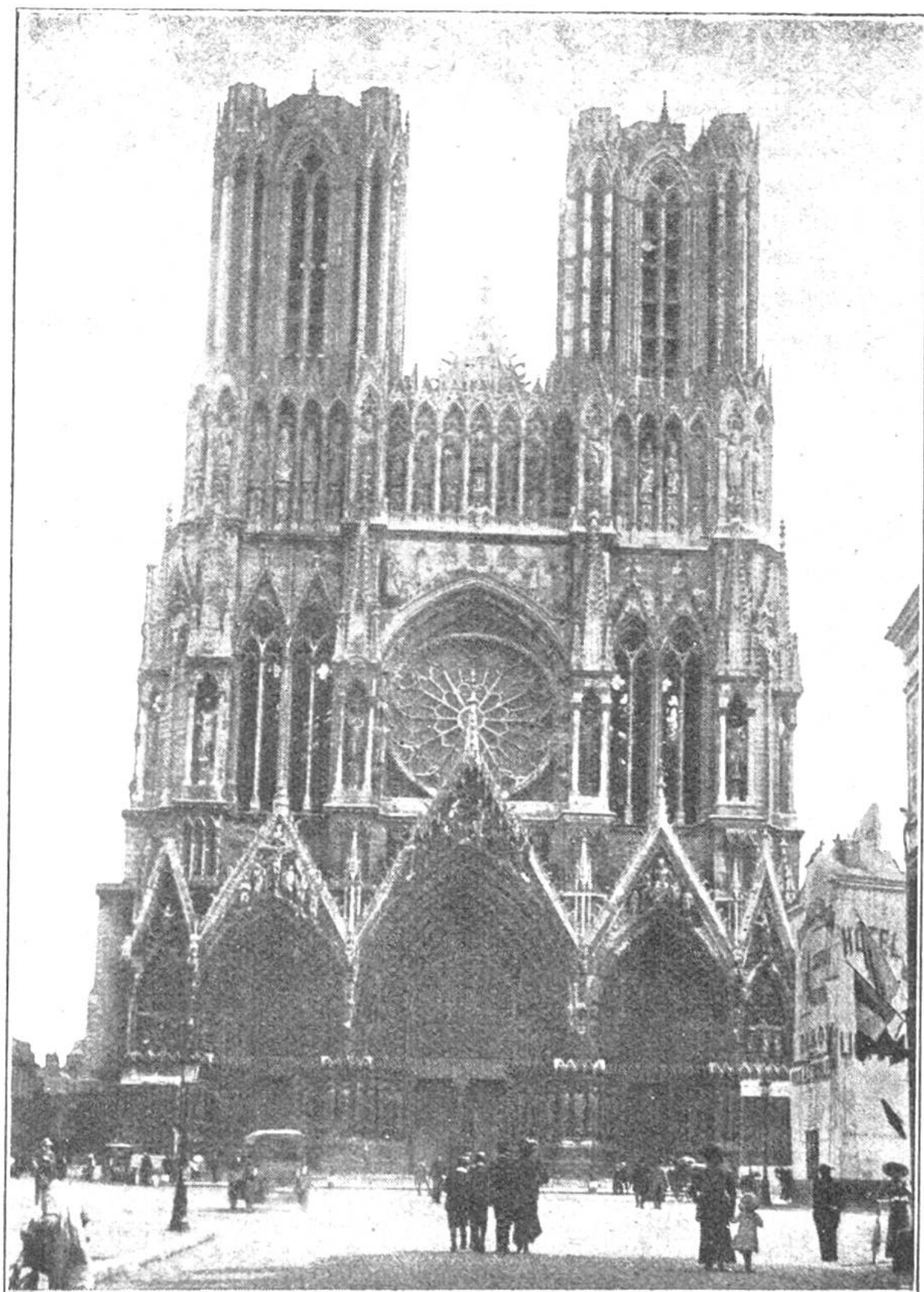
Ostafrikanischer Weber. Trotz des primitiven Webstuhles verstehen es die Neger, Tücher mit kunstvollem, harmonischem Dekor herzustellen.



Japanische Bauernfrau beim Weben. Dem japanischen Volke ist feines künstlerisches Empfinden eigen, das alle seine handwerklichen Erzeugnisse veredelt.



Die Kathedrale des heiligen Basilus in Mostau, ein farbenreiches Bauwerk von phantastischen Formen, das der Zar Iwan der Schredliche im 16ten Jahrhundert bauen ließ. Die Kirche enthält ein Wirrwarr verschiedener Räumlichkeiten.



Kathedrale in Reims; ein Meisterwerk gotischer Baukunst, begonnen im Jahre 1212, größtenteils vollendet im 14ten Jahrhundert.