

Krawatte

Objektyp: **Group**

Zeitschrift: **Pestalozzi-Kalender**

Band (Jahr): **17 (1924)**

Heft [1]: **Schülerinnenkalender**

PDF erstellt am: **13.07.2024**

Nutzungsbedingungen

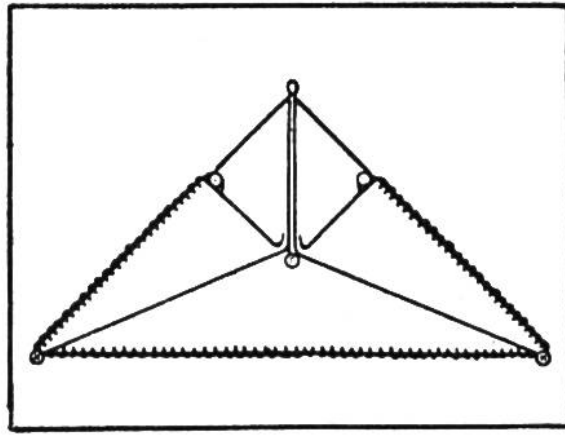
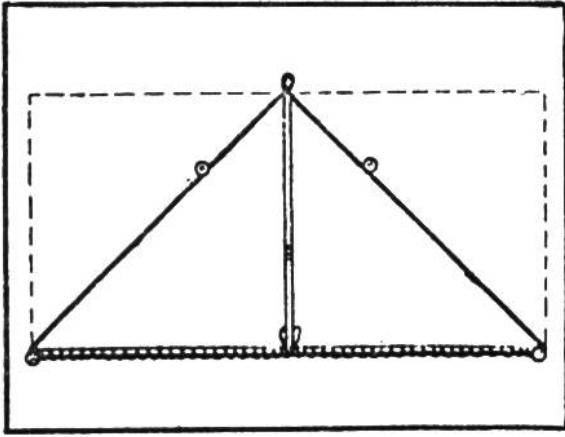
Die ETH-Bibliothek ist Anbieterin der digitalisierten Zeitschriften. Sie besitzt keine Urheberrechte an den Inhalten der Zeitschriften. Die Rechte liegen in der Regel bei den Herausgebern.

Die auf der Plattform e-periodica veröffentlichten Dokumente stehen für nicht-kommerzielle Zwecke in Lehre und Forschung sowie für die private Nutzung frei zur Verfügung. Einzelne Dateien oder Ausdrucke aus diesem Angebot können zusammen mit diesen Nutzungsbedingungen und den korrekten Herkunftsbezeichnungen weitergegeben werden.

Das Veröffentlichen von Bildern in Print- und Online-Publikationen ist nur mit vorheriger Genehmigung der Rechteinhaber erlaubt. Die systematische Speicherung von Teilen des elektronischen Angebots auf anderen Servern bedarf ebenfalls des schriftlichen Einverständnisses der Rechteinhaber.

Haftungsausschluss

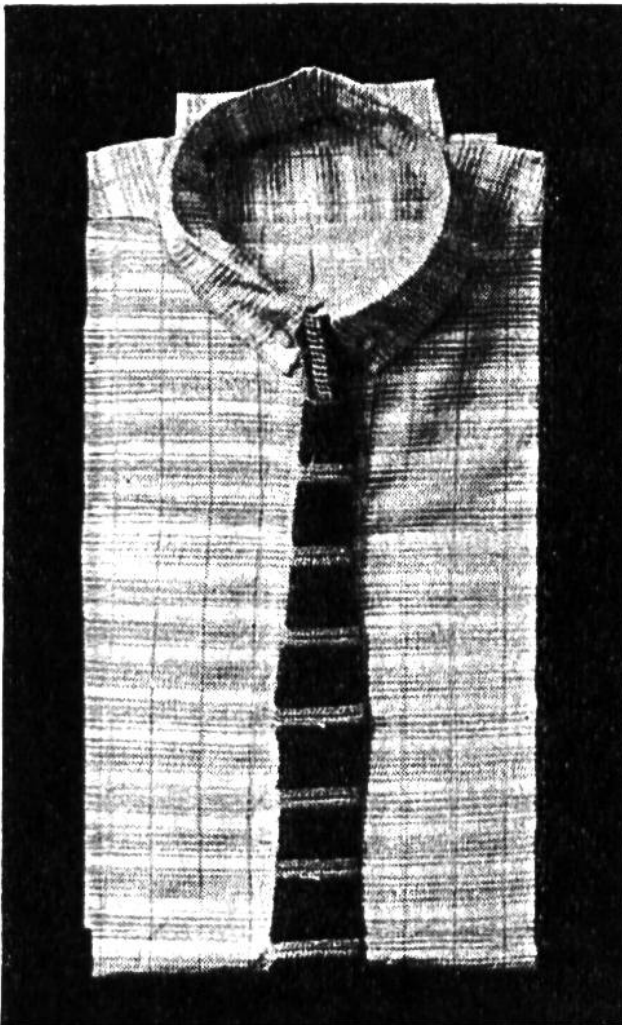
Alle Angaben erfolgen ohne Gewähr für Vollständigkeit oder Richtigkeit. Es wird keine Haftung übernommen für Schäden durch die Verwendung von Informationen aus diesem Online-Angebot oder durch das Fehlen von Informationen. Dies gilt auch für Inhalte Dritter, die über dieses Angebot zugänglich sind.



Börtchen umhäfelt und dann so zusammengelegt, wie es die verschiedenen Abbildungen zeigen.

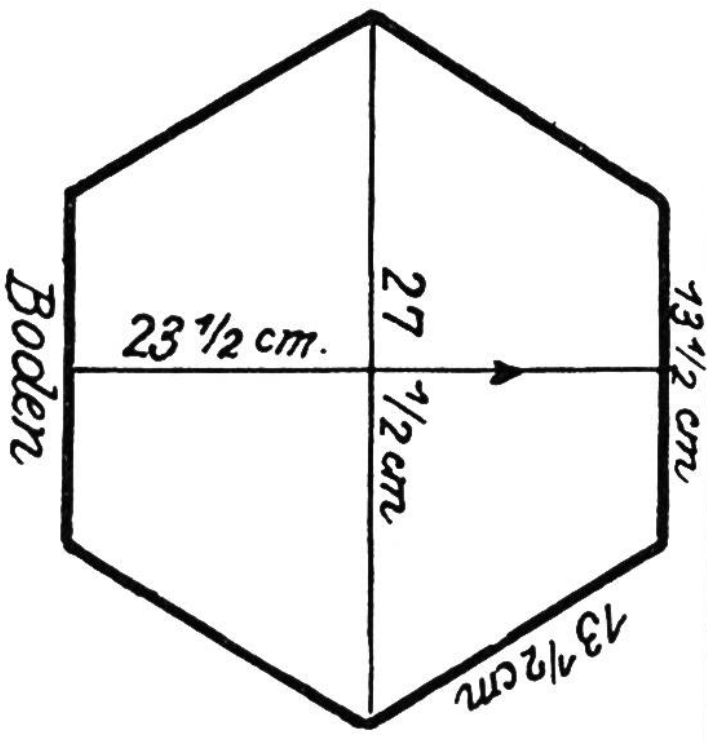
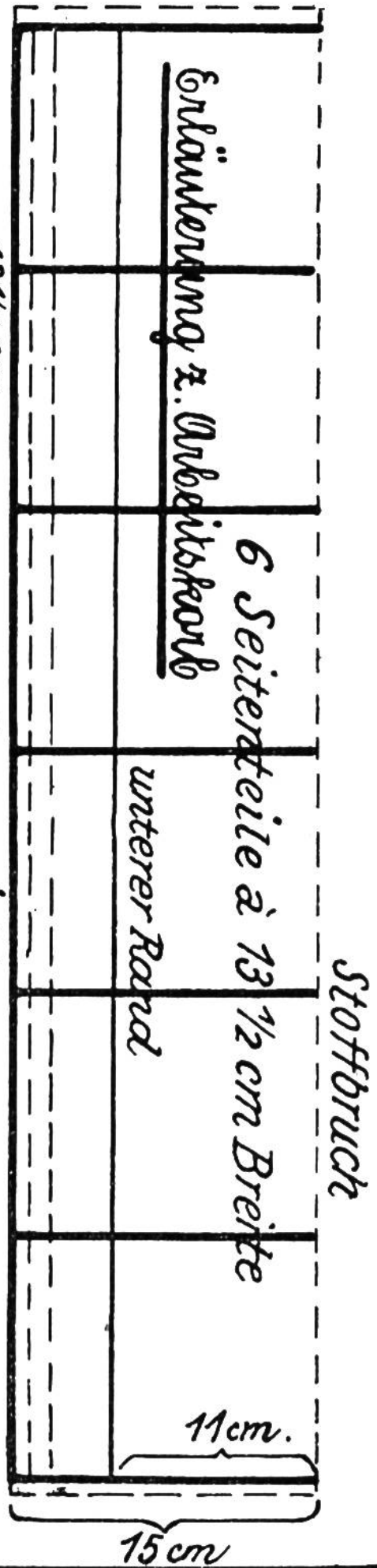
Krawatte.

Erforderliches Material: Kunstseide: 3 Knäuel dunkel und 1 Knäuel hell. Es werden Maschen angeschlagen

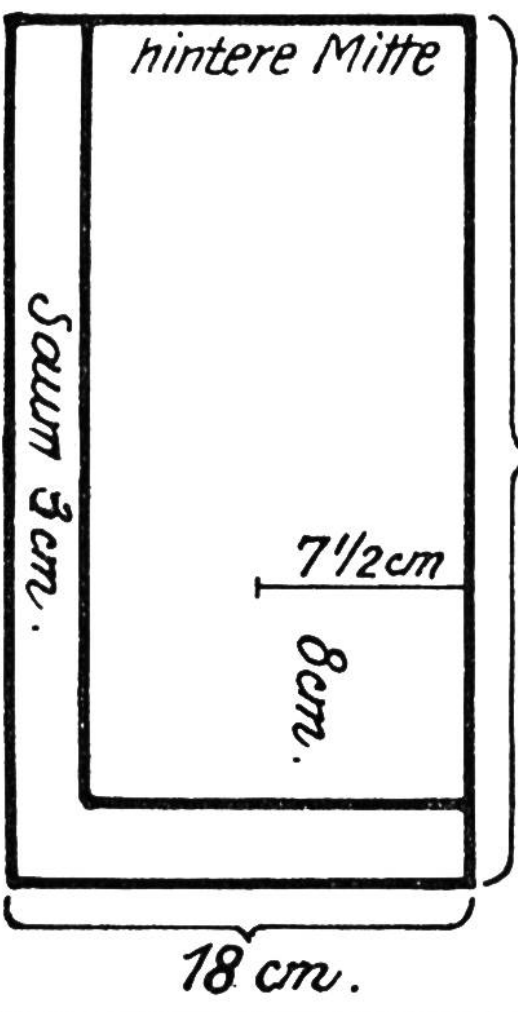


Krawatte.

auf eine Breite von 5 cm und abwechslungsweise 12 Touren dunkel und 5 Touren hell gehäfelt, bis die Krawatte eine Länge von 28 cm erreicht hat. Dann beginnt man mit dem Abnehmen; es wird bei jeder zweiten Tour ganz außen am Rande eine Masche abgenommen, bis die Krawatte noch eine Breite von $2\frac{1}{2}$ cm hat. Dieses schmale Stück für den Hals wird 32 cm lang gehäfelt. Von hier an nimmt man nun in gleicher Weise wieder Maschen auf, entsprechend wie man sie auf der andern Seite abgenommen hat, bis die Krawatte wieder eine Breite von 5 cm erreicht hat. Diese Seite wird 41 cm lang gehäfelt.



Zugvorrichtung 32 cm



Erkältung zmm. mit. Teil d. Carve