

Objektyp: **BackMatter**

Zeitschrift: **Pestalozzi-Kalender**

Band (Jahr): **17 (1924)**

Heft [1]: **Schülerinnenkalender**

PDF erstellt am: **15.09.2024**

Nutzungsbedingungen

Die ETH-Bibliothek ist Anbieterin der digitalisierten Zeitschriften. Sie besitzt keine Urheberrechte an den Inhalten der Zeitschriften. Die Rechte liegen in der Regel bei den Herausgebern. Die auf der Plattform e-periodica veröffentlichten Dokumente stehen für nicht-kommerzielle Zwecke in Lehre und Forschung sowie für die private Nutzung frei zur Verfügung. Einzelne Dateien oder Ausdrucke aus diesem Angebot können zusammen mit diesen Nutzungsbedingungen und den korrekten Herkunftsbezeichnungen weitergegeben werden. Das Veröffentlichen von Bildern in Print- und Online-Publikationen ist nur mit vorheriger Genehmigung der Rechteinhaber erlaubt. Die systematische Speicherung von Teilen des elektronischen Angebots auf anderen Servern bedarf ebenfalls des schriftlichen Einverständnisses der Rechteinhaber.

Haftungsausschluss

Alle Angaben erfolgen ohne Gewähr für Vollständigkeit oder Richtigkeit. Es wird keine Haftung übernommen für Schäden durch die Verwendung von Informationen aus diesem Online-Angebot oder durch das Fehlen von Informationen. Dies gilt auch für Inhalte Dritter, die über dieses Angebot zugänglich sind.



POSTKARTE

10 Cts.
Briefmarke
hier
aufkleben.
Ausland
25 Cts.

AN

KAISER & Co.

ABTEILUNG PESTALOZZIVERLAG

Geschäftshaus KAISER & Co., Marktgasse 39-43, Bern

KAISER & Co., BERN

Lehrmittelanstalt & vereinigte Spezialgeschäfte

VERKAUFSRÄUME: MARKTGASSE 39-43

AMTHAUSGASSE 24-26. - LAGERHÄUSER:

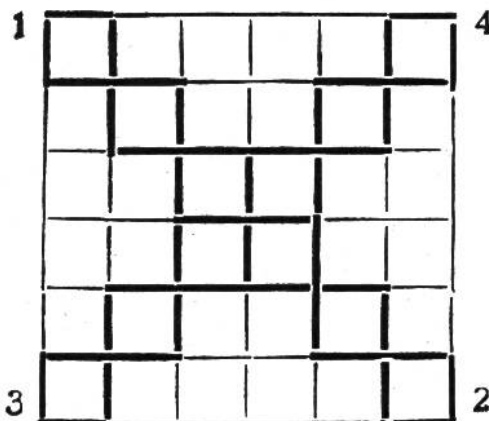
- MURTENSTRASSE 76 FABRIKSTRASSE 1

BERN

WETTBEWERBKARTE DES PESTALOZZIKALENDERS

Diese Karte berechtigt zur Teilnahme am Wettbewerb. Die Kontrollmarke braucht nicht aufgeklebt zu werden; die Karte genügt als Ausweis. Die Lösungen müssen bis spätestens am 31. Mai 1924 im Besitze der Herausgeber des Kalenders (Kaiser & Co. in Bern) sein. Richtige Antworten berechtigen noch nicht zu einem Preis, das Los bestimmt die Preisgewinner. : : : :

JAHRGANG 1924 DRITTE AUFGABE, RÄTSEL



ZWEITE AUFGABE, RÄTSEL:



UNSERE SCHATTENBILDER

(Nur Familienname schreiben)



1?

1.

2.



2?

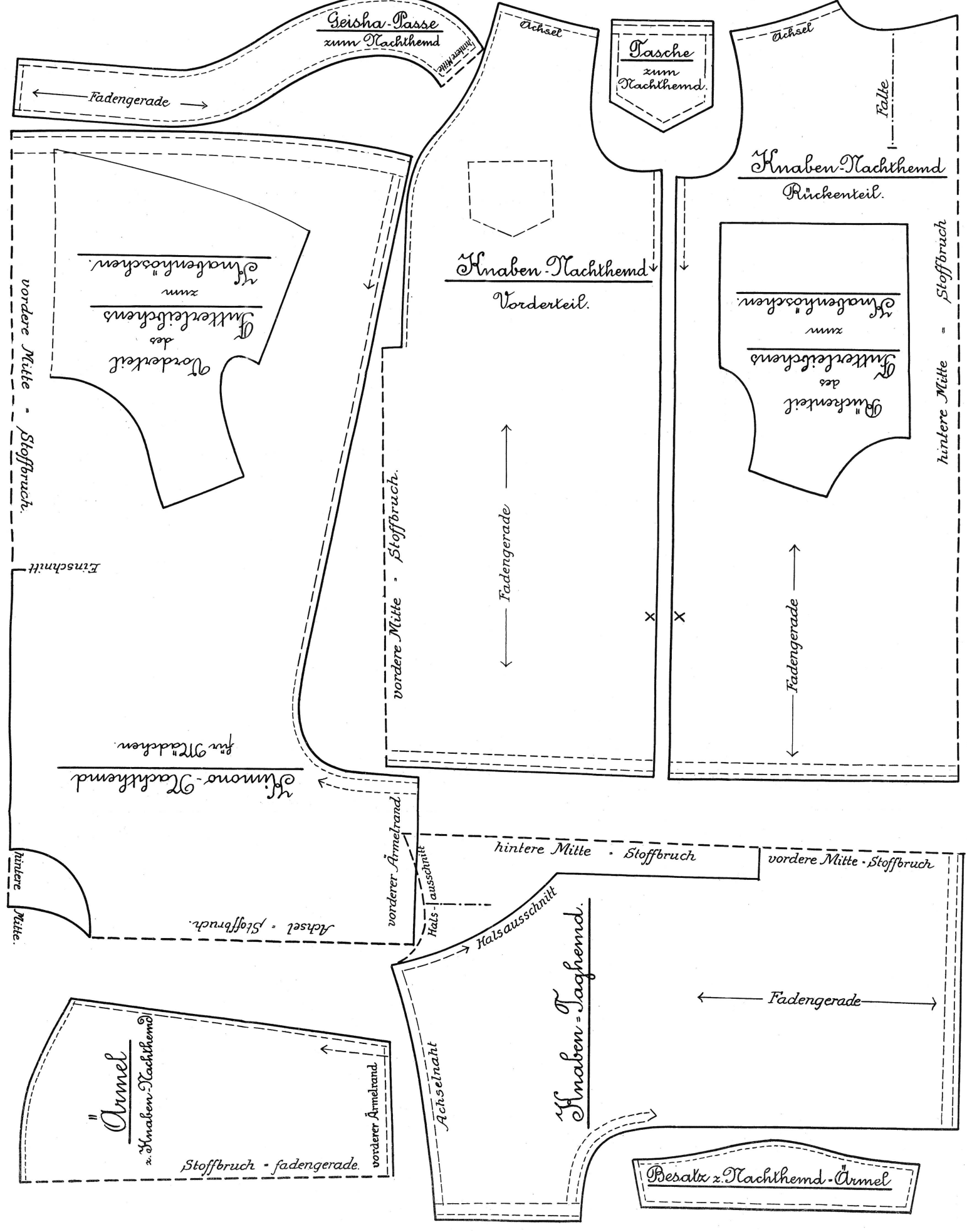
NAME DES TEILNEHMERS AM WETTBEWERB :

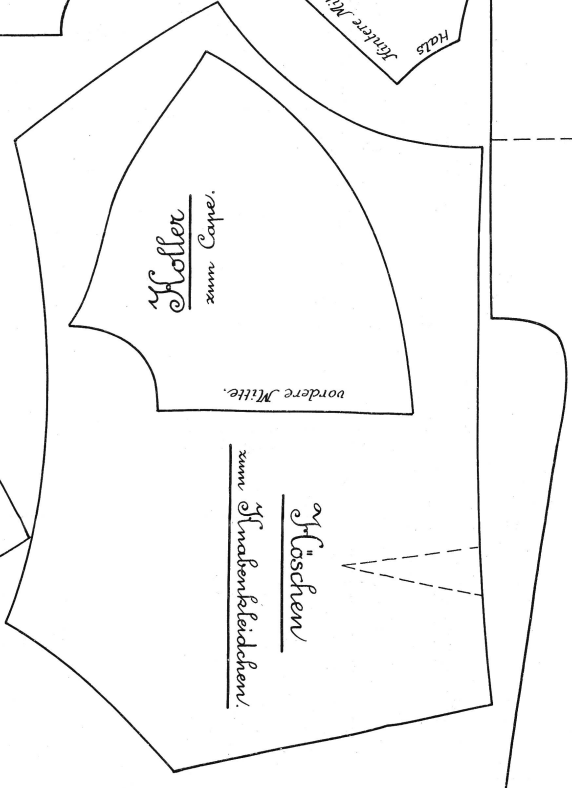
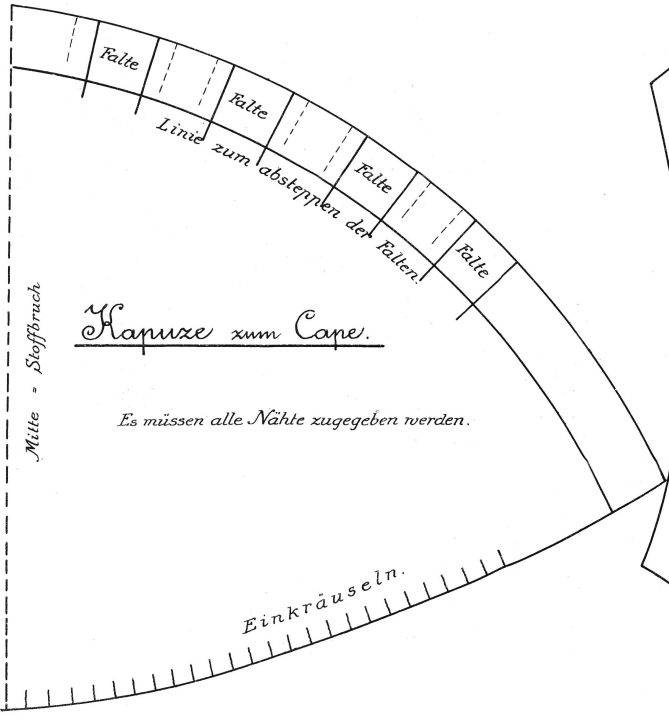
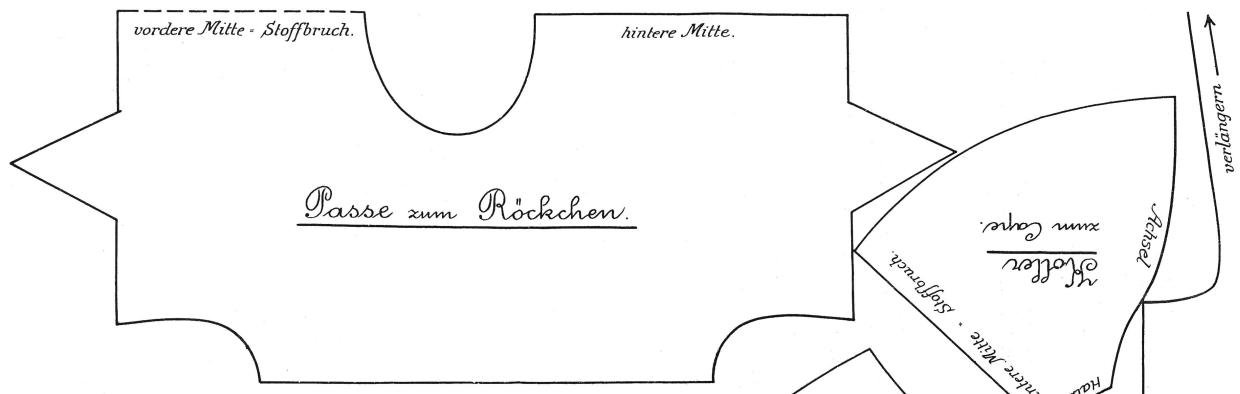
ALTER:

WOHNT BEI (VATER etc. NAME, BERUF):

STRASSE:

WOHNORT:
(KANTON)





Ärmelkleidchen

Rüschenkittel zum

Es müssen alle Nähte zugegeben werden.

Schluss

