

Panoramen

Objektyp: **Group**

Zeitschrift: **Pestalozzi-Kalender**

Band (Jahr): **17 (1924)**

Heft [2]: **Schülerkalender**

PDF erstellt am: **13.07.2024**

Nutzungsbedingungen

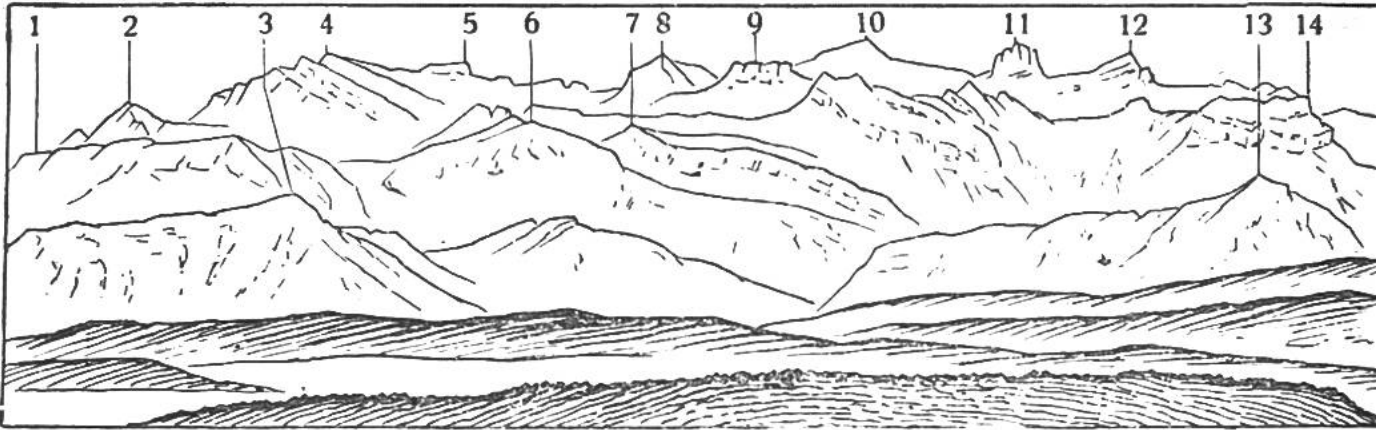
Die ETH-Bibliothek ist Anbieterin der digitalisierten Zeitschriften. Sie besitzt keine Urheberrechte an den Inhalten der Zeitschriften. Die Rechte liegen in der Regel bei den Herausgebern.

Die auf der Plattform e-periodica veröffentlichten Dokumente stehen für nicht-kommerzielle Zwecke in Lehre und Forschung sowie für die private Nutzung frei zur Verfügung. Einzelne Dateien oder Ausdrucke aus diesem Angebot können zusammen mit diesen Nutzungsbedingungen und den korrekten Herkunftsbezeichnungen weitergegeben werden.

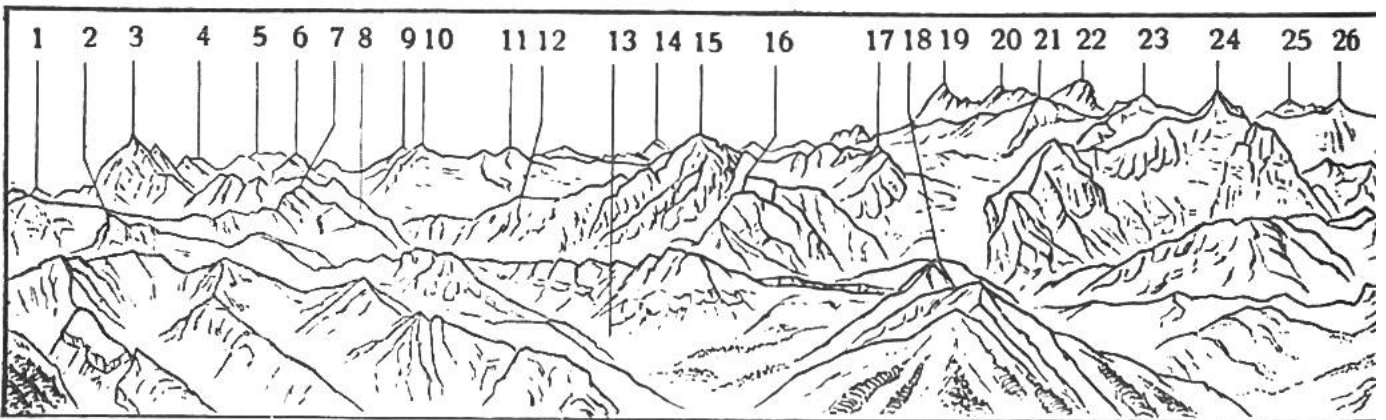
Das Veröffentlichen von Bildern in Print- und Online-Publikationen ist nur mit vorheriger Genehmigung der Rechteinhaber erlaubt. Die systematische Speicherung von Teilen des elektronischen Angebots auf anderen Servern bedarf ebenfalls des schriftlichen Einverständnisses der Rechteinhaber.

Haftungsausschluss

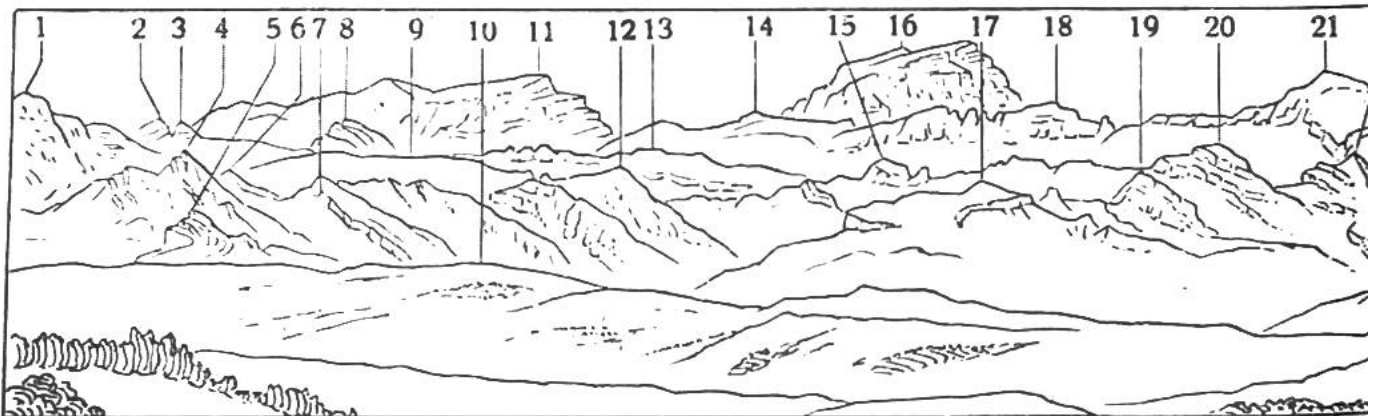
Alle Angaben erfolgen ohne Gewähr für Vollständigkeit oder Richtigkeit. Es wird keine Haftung übernommen für Schäden durch die Verwendung von Informationen aus diesem Online-Angebot oder durch das Fehlen von Informationen. Dies gilt auch für Inhalte Dritter, die über dieses Angebot zugänglich sind.



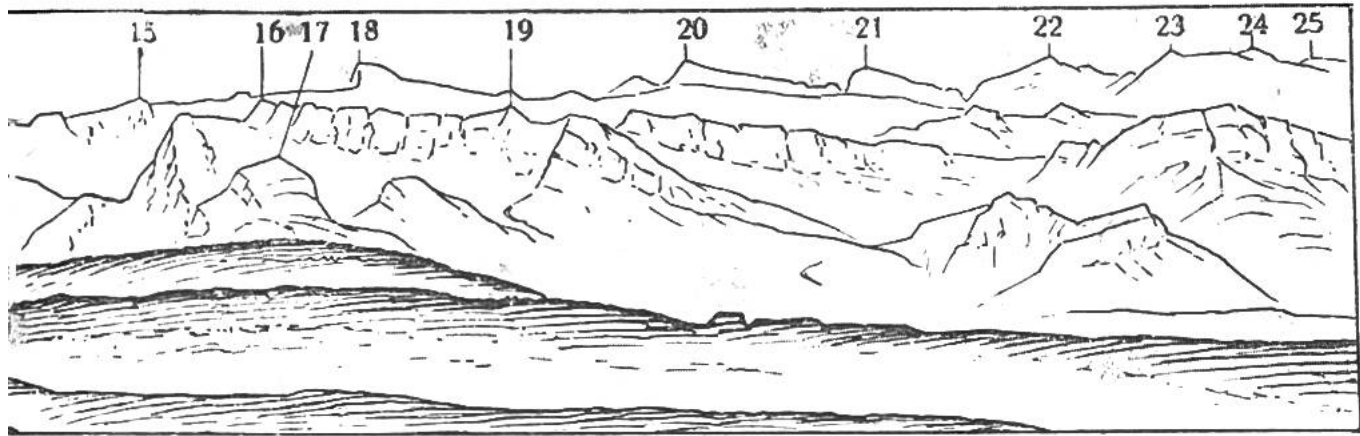
Ansicht der Unterwaldner Alpen (von der Frohburg, 845 m, bei Olten aus, d
 2697 m. 3. Buochserhorn 1810 m. 4. Uri-Rothstod 2932 m. 5. Bladenstod 2922
 9. Ruchstod 2812 m. 10. Schloßberg 3133 m. 11. Groß Spannort 3202 m. 12.
 15. Grassen 2946 m. 16., 17. und 19. Pilatus: 16. Esel 2122 m. 17. Klimsenhorn
 21. Thierberg 3446 m. 22. Steinberg. 23. Dammasstod 36



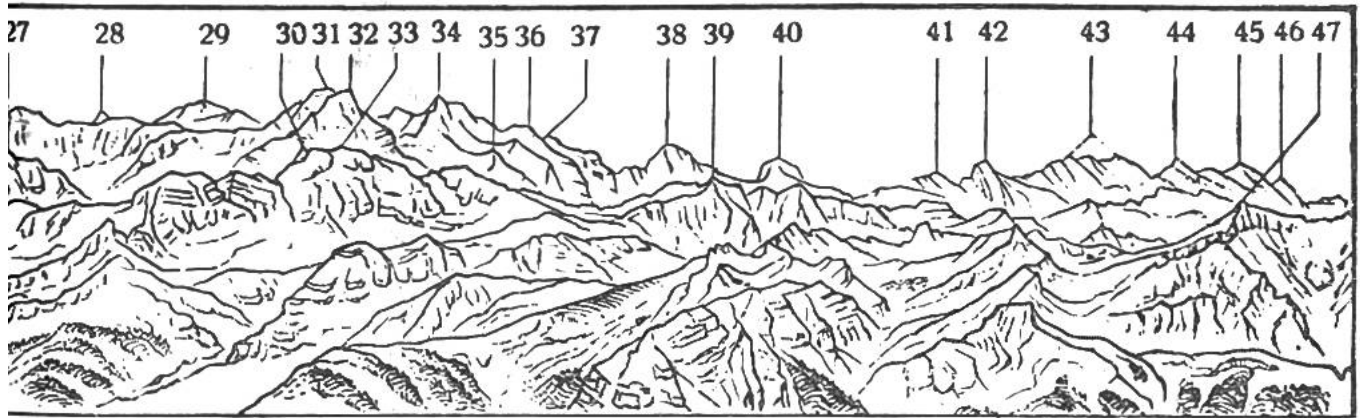
Alpenansicht von Luzern (vom Pilatus) 2133 m. 1. Strahlgrat. 2. Haupt 2314 m.
 3182 m. 7. Hochstollen 2484 m. 8. Abgschütz. 9. Galmihorn 3524 m. 10. Hühnerst.
 14. Oberaarhorn 3643 m. 15. Hangendgletscherhorn 3294 m. 16. Hohjägiburg 2641
 20. Lauteraarhorn 4043 m. 21. Rosenhorn 3691 m. 22. Schredhorn 4080 m. 23.
 26. Groß Siescherhorn 4049 m. 27. Mettenberg 3108 m. 28. Aletschhorn 4198 m.
 3975 m. 33. Wildgerst 2892 m. 34. Jungfrau 4166 m. 35. Schneehorn 3415 m. 36
 horn 2752 m. 40. Tschingelhorn 3581 m. 41. Tschingelspiß 3318 m. 42. Gspaltenho
 46. Rinderhorn 3466 m. 47



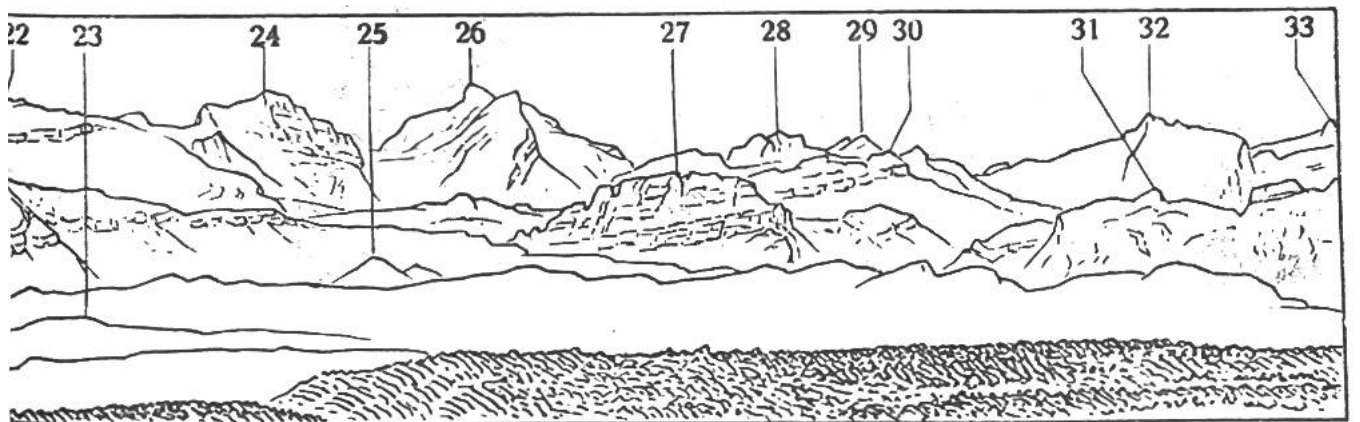
Ansicht der Tödi-Gruppe (von Schaffhausen). 1. Säulen 2724 m. 2. Selbsanft 3
 7. Wändlispiß 1976 m. 8. Pfannenstod 2572 m. 9. Silberer 2314 m. 10. Hirzene
 2584 m. 14. Gemsfayrenstod 2974 m. 15. Schwarzstod 2202 m. 16. Tödi (Rusei
 20. Drusberg 2283 m. 21. Claridenstod 3270 m. 22. Forstberg 2219 m. 23. Esel 11
 27 Wasserberg 2341 m. 28. Schächentaler Windgälle 2772 m. 29. Klein Ruche
 33. Oberalpfi



derselbe Ausblick wie vom Sälschlößli). 1. Schwalmis 2250 m. 2. Gihörnli m. 6. Brisfen 2408 m. 7. Kaiserstod 2517 m. 8. Engelberger Rothstod 2820 m. Klein Spannort 3149 m. 13. Stanserhorn 1901 m. 14. Wallenstöde 2575 m. 1910 m. 19. Tomlishorn 2132 m. 18. Titlis 3239 m. 20. Sustenhorn 3512 m. 333m. 24. Eggstod 3556 m. 25. Weiß Nollen 3433 m.



1. 3. Rihhorn 3182 m. 4. Gledhorn. 5. Bächlistod 3151 m. 6. Hühnertalihorn 3348 m. 11. Hubelhorn 3256 m. 12. Tellengrat 2718 m. 13. Klein Melchtal. m. 17. Doffenhorn 3140 m. 18. Schynberg 2046 m. 19. Finsteraarhorn 4275 m. 20. Mittelhorn 3708 m. 24. Wetterhorn 3703 m. 25. Hinter Siescherhorn 4020 m. 29. Trugberg 3933 m. 30. Schwarzhorn 2930 m. 31. Mönch 4105 m. 32. Eiger. Silberhorn 3705 m. 37. Grobhorn 3765 m. 38. Breithorn 3779 m. 39. Simeli- rn 3442 m. 43. Blümlisalp 3671 m. 44. Doldenhorn 3647 m. 45. Altels 3636 m. Brienzerrothorn 2351 m.



29 m. 3. Kirchberg 2672 m. 4. Sluhbrig 2095 m. 5. Aubrig 1644 m. 6. 1971 m. 11. Bifertenstod 3426 m. 12. Gläschberg 2074 m. 13. Mährenberg 3623 m. 17. Biet 1968 m. 18. Teufelstöde 2960 m 19. Twäriberg 2119 m. 20. 201 m. 24. Kammlistod 3238 m. 25. Roggenstod 1781 m. 26. Scheerhorn 3296 m. 27. 2949 m. 30. Aelplerstor 2613 m. 31. Miststod. 32. Grober Ruchen 3136 m. 33. 3330 m.