

Bemalte Bändchen

Objektyp: **Group**

Zeitschrift: **Pestalozzi-Kalender**

Band (Jahr): **21 (1928)**

Heft [1]: **Schülerinnen**

PDF erstellt am: **14.08.2024**

Nutzungsbedingungen

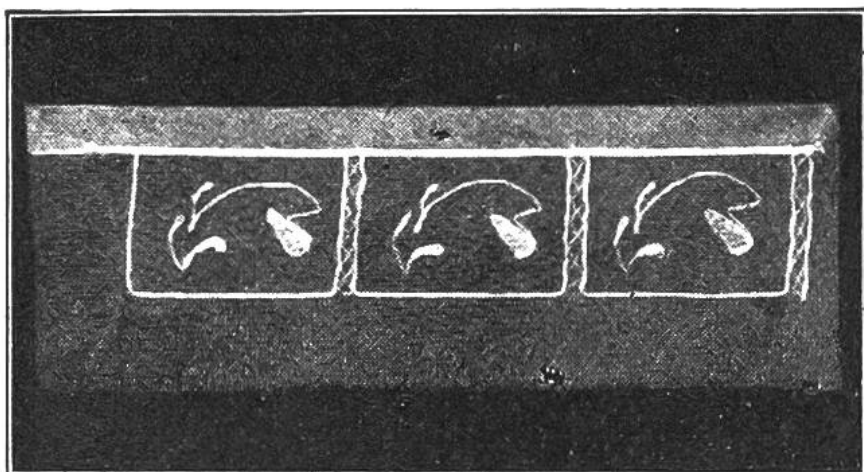
Die ETH-Bibliothek ist Anbieterin der digitalisierten Zeitschriften. Sie besitzt keine Urheberrechte an den Inhalten der Zeitschriften. Die Rechte liegen in der Regel bei den Herausgebern.

Die auf der Plattform e-periodica veröffentlichten Dokumente stehen für nicht-kommerzielle Zwecke in Lehre und Forschung sowie für die private Nutzung frei zur Verfügung. Einzelne Dateien oder Ausdrucke aus diesem Angebot können zusammen mit diesen Nutzungsbedingungen und den korrekten Herkunftsbezeichnungen weitergegeben werden.

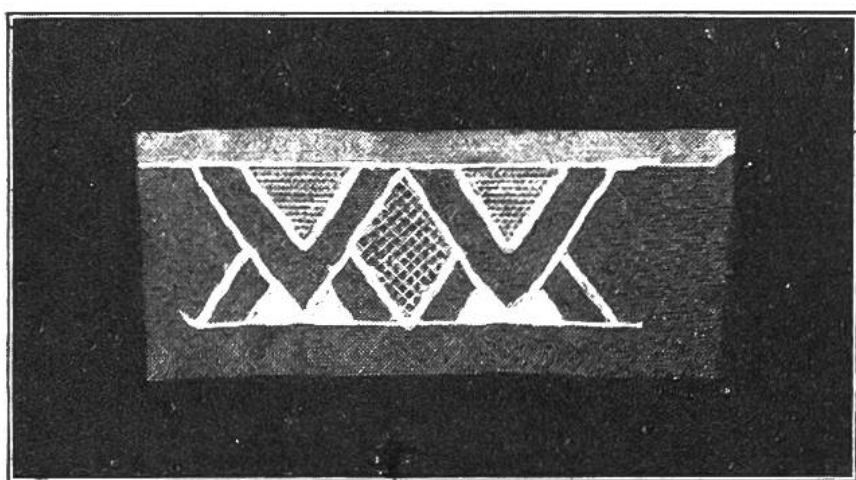
Das Veröffentlichen von Bildern in Print- und Online-Publikationen ist nur mit vorheriger Genehmigung der Rechteinhaber erlaubt. Die systematische Speicherung von Teilen des elektronischen Angebots auf anderen Servern bedarf ebenfalls des schriftlichen Einverständnisses der Rechteinhaber.

Haftungsausschluss

Alle Angaben erfolgen ohne Gewähr für Vollständigkeit oder Richtigkeit. Es wird keine Haftung übernommen für Schäden durch die Verwendung von Informationen aus diesem Online-Angebot oder durch das Fehlen von Informationen. Dies gilt auch für Inhalte Dritter, die über dieses Angebot zugänglich sind.



Tüll-Muster als Wäschegarnitur verwendbar.



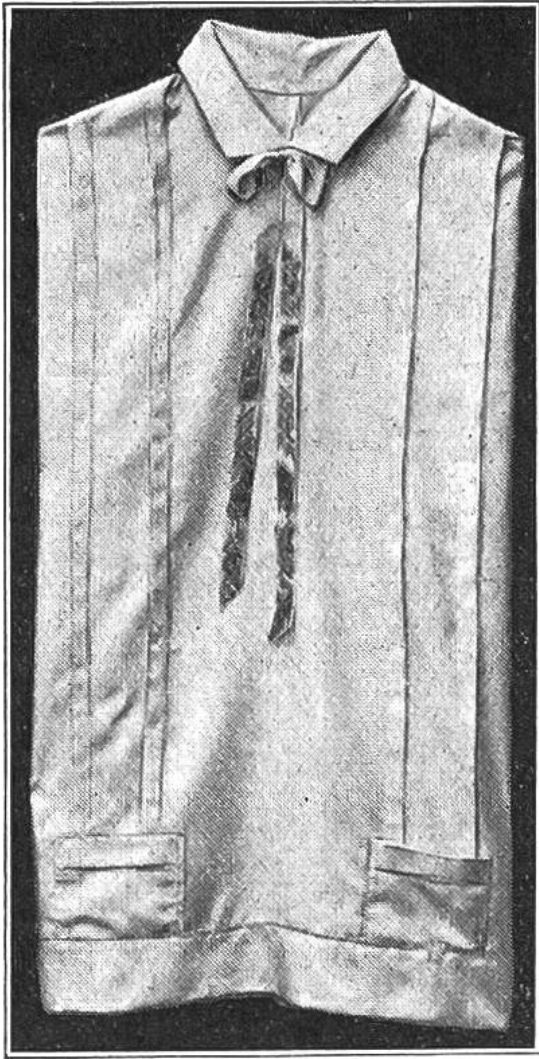
Tüll-Muster zum Garnieren von Wäsche.

Stoffüberschuß auf den beiden Seiten wird entweder eingereiht oder in eine Falte gelegt. Die beiden Teile sind durch Kehrnähte zu verbinden.

Auch für diesen Unterrock kann die Garnitur ganz nach eigenem Geschmack gewählt werden.

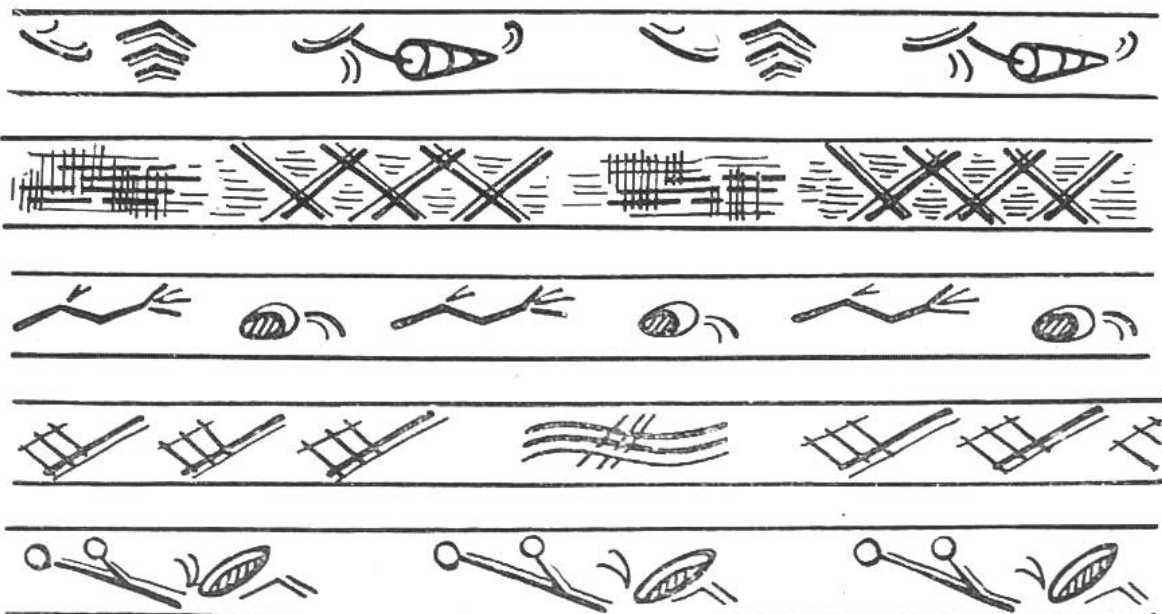
Bemalte Bändchen.

Zu den kleinen modernen Kragen müssen Krawatten getragen werden. Sehr beliebt zu diesem Zwecke sind schmale, bunte Seidenbändchen (Länge 1 m). Am besten eignet sich einfarbiges Crêpe-de-Chine-Band zum Bemalen, sei es mit Aquarell- oder mit Dety-Farben. Auf Papier wird die gewünschte Zeichnung entworfen; wir geben hier zwei Zeichnungen wieder, welche zu den von uns ausgeführten Bändchen Verwendung fanden; doch freut es uns, wenn ihr Eigenes schafft. Die Zeichnung kann eventuell auf das Band durchgepaust werden, jedoch leidet dabei die Klarheit der Farben. Bei einiger Geschicklichkeit kann aber frei nach der Vorlage-Zeichnung auf



Bluse mit bemaltem
Bändchen als Krawatte.

das Band gemalt werden. Damit die Aquarell-Farben auf der Seide nicht fließen, wird, statt Wasser, zum Anfeuchten der Farbe weißer Essig verwendet. Dety-Farben sind weiche Farbstifte, mit denen sich vorzüglich arbeiten läßt. Nach erfolgtem Bemalen ist darauf zu achten, daß auf dem Bande aller Farbenstaub entfernt wird, dann legt man die Arbeit zwischen zwei Löschpapiere oder Seidenpapiere. Mit einem heißen Bügel-eisen fährt man darauf ein-mal über die ganze Fläche; dadurch löst sich die Farbe und dringt in die Fasern ein. Die so bemalten Gewebe können in lauwarmem Was-ser gewaschen werden.



Einige Vorlagen zu Zeichnungen für bemalte Bändchen.