

Objektyp: **BackMatter**

Zeitschrift: **Pestalozzi-Kalender**

Band (Jahr): **21 (1928)**

Heft [1]: **Schülerinnen**

PDF erstellt am: **11.08.2024**

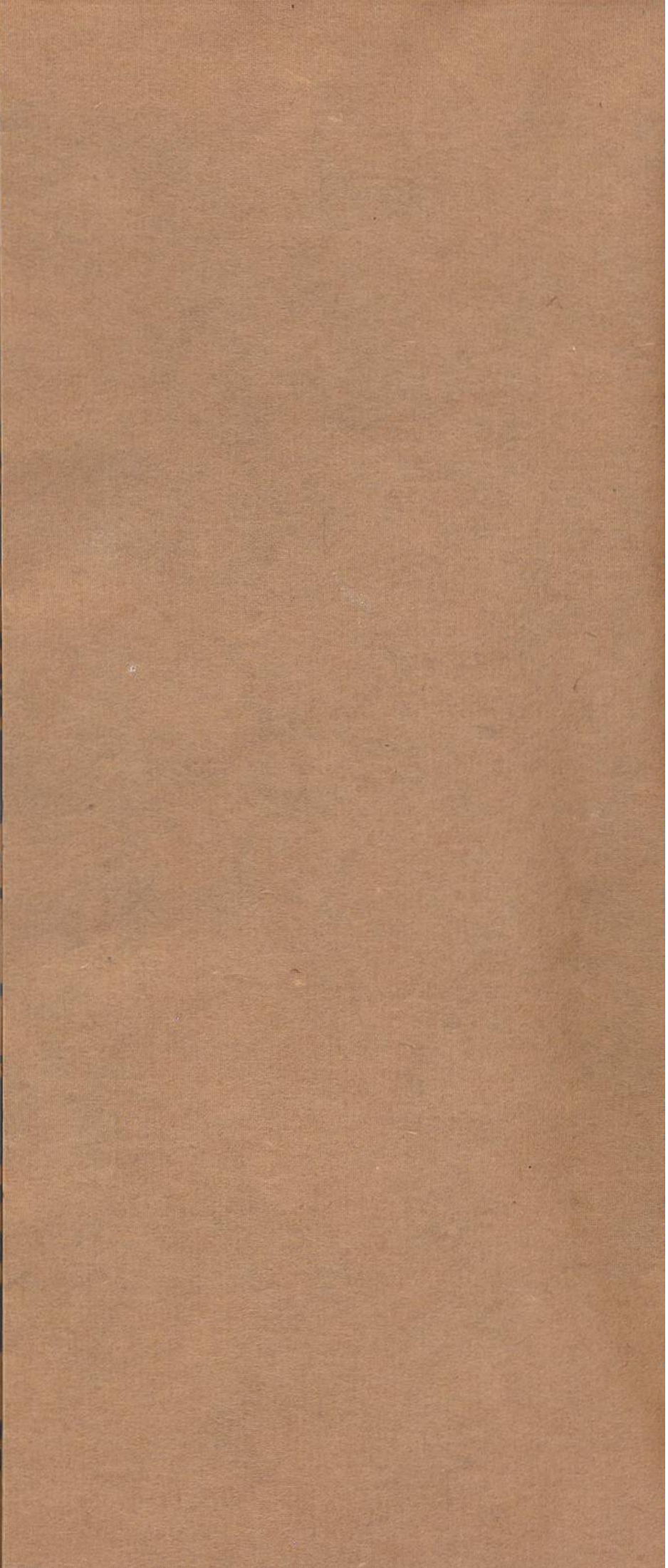
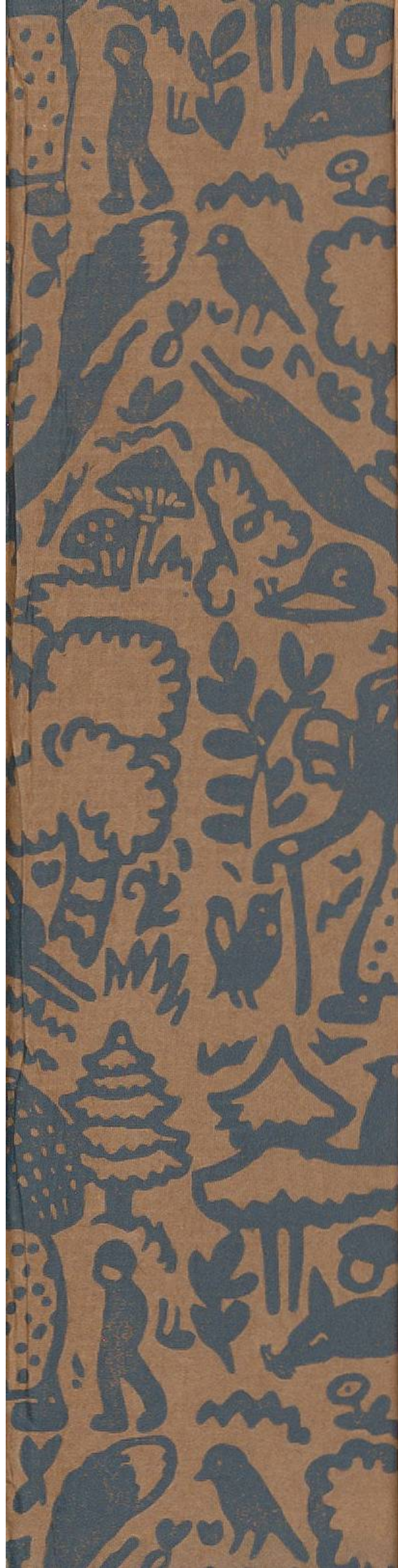
Nutzungsbedingungen

Die ETH-Bibliothek ist Anbieterin der digitalisierten Zeitschriften. Sie besitzt keine Urheberrechte an den Inhalten der Zeitschriften. Die Rechte liegen in der Regel bei den Herausgebern. Die auf der Plattform e-periodica veröffentlichten Dokumente stehen für nicht-kommerzielle Zwecke in Lehre und Forschung sowie für die private Nutzung frei zur Verfügung. Einzelne Dateien oder Ausdrucke aus diesem Angebot können zusammen mit diesen Nutzungsbedingungen und den korrekten Herkunftsbezeichnungen weitergegeben werden. Das Veröffentlichen von Bildern in Print- und Online-Publikationen ist nur mit vorheriger Genehmigung der Rechteinhaber erlaubt. Die systematische Speicherung von Teilen des elektronischen Angebots auf anderen Servern bedarf ebenfalls des schriftlichen Einverständnisses der Rechteinhaber.

Haftungsausschluss

Alle Angaben erfolgen ohne Gewähr für Vollständigkeit oder Richtigkeit. Es wird keine Haftung übernommen für Schäden durch die Verwendung von Informationen aus diesem Online-Angebot oder durch das Fehlen von Informationen. Dies gilt auch für Inhalte Dritter, die über dieses Angebot zugänglich sind.





Wettbewerbkarte des Pestalozzikalenders

Diese Karte berechtigt zur Teilnahme am Wettbewerb. Die Kontrollmarke braucht nicht aufgeklebt zu werden; die Karte genügt als Ausweis. Die Lösungen müssen bis spätestens am 31. Mai 1928 im Besitze der Herausgeber des Kalenders (Kaiser & Co. A.-G. in Bern) sein. Richtige Antworten berechtigen noch nicht zu einem Preis, das Los bestimmt die Preisgewinner. : : : :

JAHRGANG 1928

DRITTE AUFGABE, RÄTSEL

ZWEITE AUFGABE, RÄTSEL:



UNSERE SCHATTENBILDER

(Nur Familienname schreiben)



1.

2.

1?



2?

NAME DES TEILNEHMERS AM WETTBEWERB:

ALTER:

WOHNT BEI (VATER etc. NAME, BERUF):

STRASSE:

WOHNORT:
(KANTON)



POSTKARTE

10 Cts.
Briefmarke
hier aufkleben.



An
KAISER & Co. A.-G.
ABTEILUNG PESTALOZZIVERLAG

TEILANSICHT DER GESCHÄFTSHÄUSER
KAISER & Co. A.-G., BERN
Lehrmittelanstalt & Vereinigte Spezialgeschäfte
VERKAUFSRÄUME: MARKTGASSE 37 — 43
AMTHAUSGASSE 22—26. LAGERHÄUSER:
MURTENSTRASSE 76, FABRIKSTRASSE 1

BERN

Spiekhöschchen.

Mitte Stoffbruch

Naht zugeben

hintere Mitte

Passe

zum roten Röckchen

vordere Mitte

Stoffbruch

Saum zugeben für Zug

Unterhöschen zum roten Röckchen.

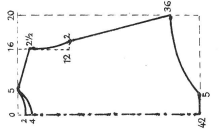
Naht zugeben

Saum zugeben für Zug

Schuhsohle.

Spiekhöschchen

für Kinder von 1-2 Jahren



Saum zugeben für Zug

Stoffbruch

Stoffbruch

II
Stückteil

III
Stückteil

Stoffbruch

I
Stückteil

Oberschuh.

Säumchen zugeben

Gärtnerschürzchen.

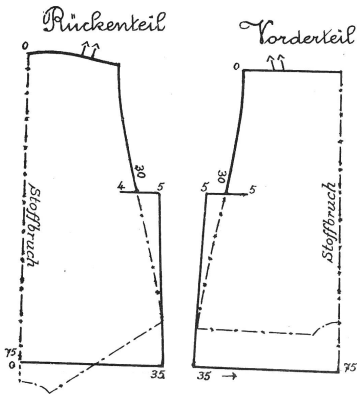
vordere Mitte

Stoffbruch

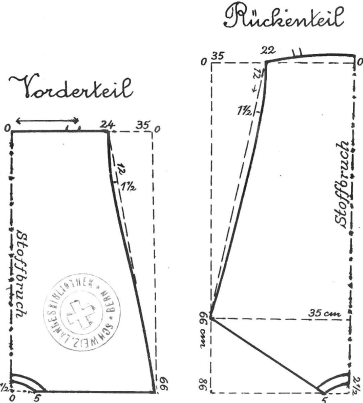
Saum zugeben

Unterrock

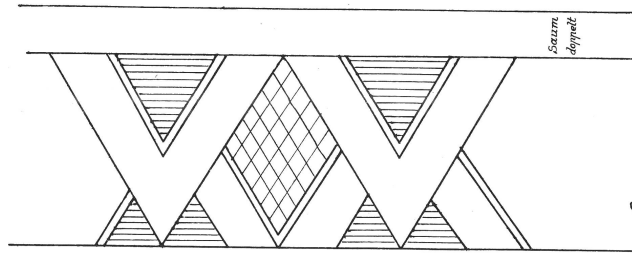
v. der Hemdhose abgeleitet.



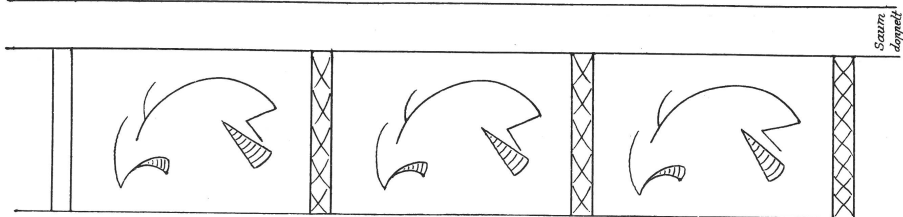
Hemdhose.



Tülldurchzug

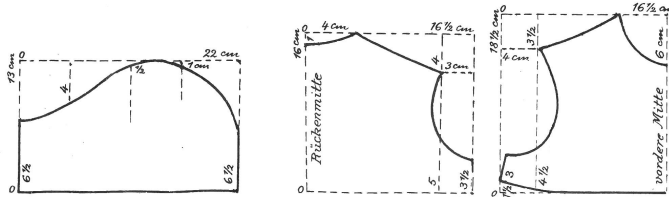


Tülldurchzug



Samitur zur Hemdhose

Schnittübersicht zum Kinderkleidchen



Schnittübersicht z.

