

Papier-Korb

Objektyp: **Group**

Zeitschrift: **Pestalozzi-Kalender**

Band (Jahr): **26 (1933)**

Heft [1]: **Schülerinnen**

PDF erstellt am: **13.09.2024**

Nutzungsbedingungen

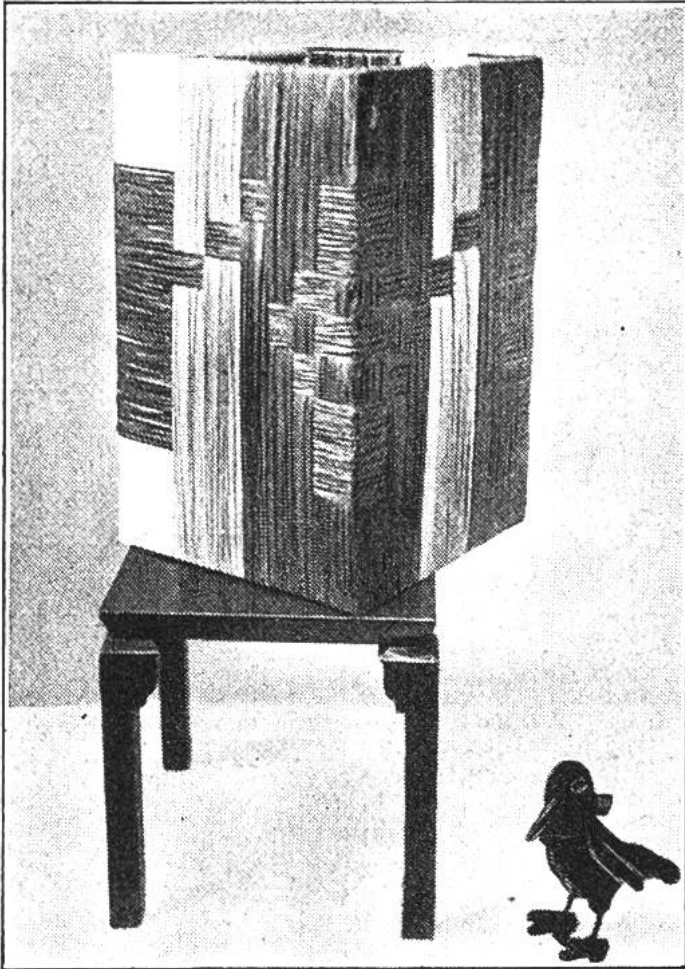
Die ETH-Bibliothek ist Anbieterin der digitalisierten Zeitschriften. Sie besitzt keine Urheberrechte an den Inhalten der Zeitschriften. Die Rechte liegen in der Regel bei den Herausgebern.

Die auf der Plattform e-periodica veröffentlichten Dokumente stehen für nicht-kommerzielle Zwecke in Lehre und Forschung sowie für die private Nutzung frei zur Verfügung. Einzelne Dateien oder Ausdrucke aus diesem Angebot können zusammen mit diesen Nutzungsbedingungen und den korrekten Herkunftsbezeichnungen weitergegeben werden.

Das Veröffentlichen von Bildern in Print- und Online-Publikationen ist nur mit vorheriger Genehmigung der Rechteinhaber erlaubt. Die systematische Speicherung von Teilen des elektronischen Angebots auf anderen Servern bedarf ebenfalls des schriftlichen Einverständnisses der Rechteinhaber.

Haftungsausschluss

Alle Angaben erfolgen ohne Gewähr für Vollständigkeit oder Richtigkeit. Es wird keine Haftung übernommen für Schäden durch die Verwendung von Informationen aus diesem Online-Angebot oder durch das Fehlen von Informationen. Dies gilt auch für Inhalte Dritter, die über dieses Angebot zugänglich sind.



PAPIER-KORB.

26 cm im Quadrat, in der Höhe 40 cm, das sind die Masse. Ein Gestell in dieser Grösse aus gerundeten Holzstäbchen oder Bambusrohr, Karton und Bast sind erforderlich. Das Gestell zum Papierkorb könnt ihr selbst anfertigen, oder aber durch den Schreiner erstellen lassen. Das ganze Gestell wird mit einem schmiegsamen Karton umspannt (solid befestigen). Zu

unserm Korb wurden 11 Bündel dunkelbrauner Bast, 3 Bündel karminrot, ebensoviele Bündel hellrot, und 2 Bündel naturfarben verwendet. Die 4 Seitenwände sind von links nach rechts in Dunkelbraun zu umwickeln (s. Musterbogen). Die bunten Längsstreifen in den drei Helltönen ausführen. Durch das Durchziehen der Längsstreifen in den dunklen Quergrund entsteht das Muster. Bei Beginn eines neuen Baststreifens knüpft man beide Enden zusammen und versteckt den Knoten auf der Innenseite. Den Bast mit einer hölzernen Webnadel einziehen. Der Boden, ein Stück fester Karton von 25×25 cm, wird in den Korb gelegt und befestigt. Nicht nur als Papierkorb für Vater oder Bruder wird unser Korb Verwendung finden; als Arbeitskorb (ev. etwas niedriger), kann er auch der Mutter gute Dienste leisten.