

Zeitschrift: Pestalozzi-Kalender
Band: 29 (1936)
Heft: [1]: Schülerinnen

Endseiten

Nutzungsbedingungen

Die ETH-Bibliothek ist die Anbieterin der digitalisierten Zeitschriften. Sie besitzt keine Urheberrechte an den Zeitschriften und ist nicht verantwortlich für deren Inhalte. Die Rechte liegen in der Regel bei den Herausgebern beziehungsweise den externen Rechteinhabern. [Siehe Rechtliche Hinweise.](#)

Conditions d'utilisation

L'ETH Library est le fournisseur des revues numérisées. Elle ne détient aucun droit d'auteur sur les revues et n'est pas responsable de leur contenu. En règle générale, les droits sont détenus par les éditeurs ou les détenteurs de droits externes. [Voir Informations légales.](#)

Terms of use

The ETH Library is the provider of the digitised journals. It does not own any copyrights to the journals and is not responsible for their content. The rights usually lie with the publishers or the external rights holders. [See Legal notice.](#)

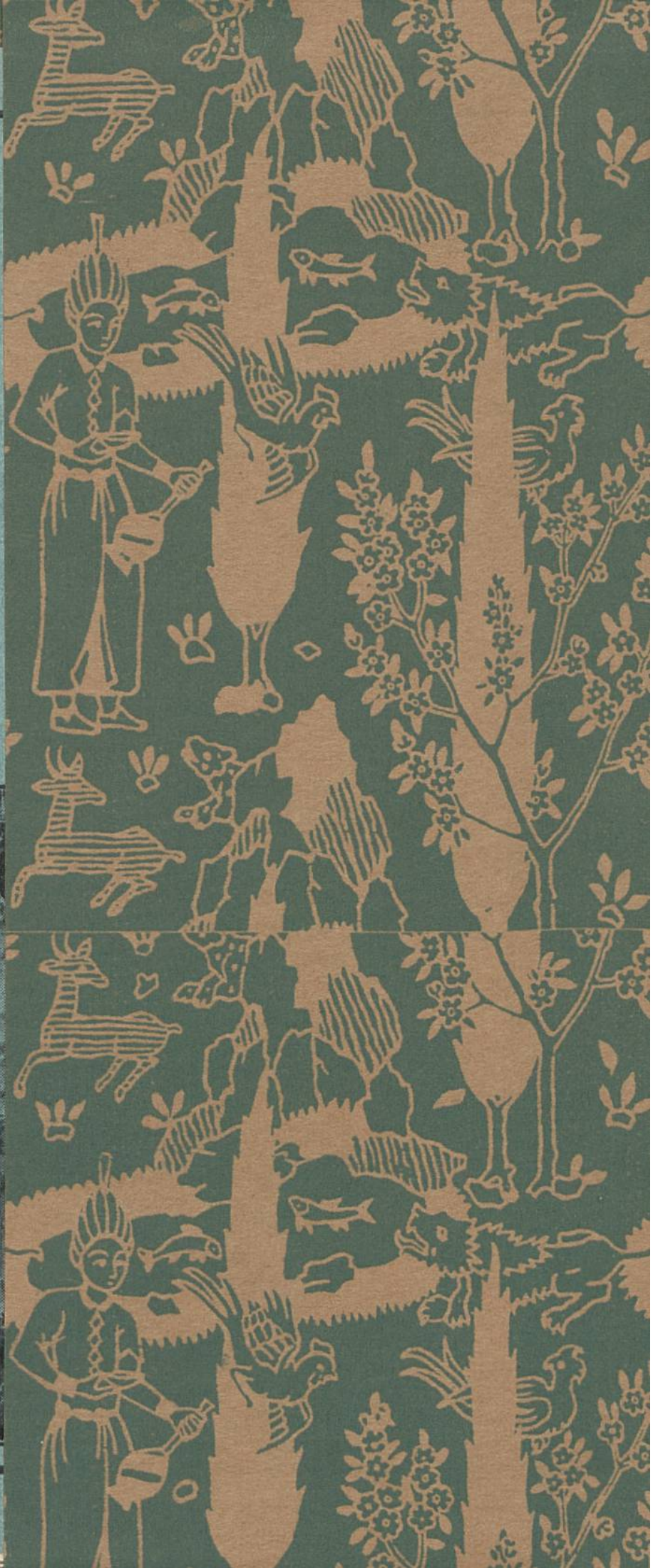
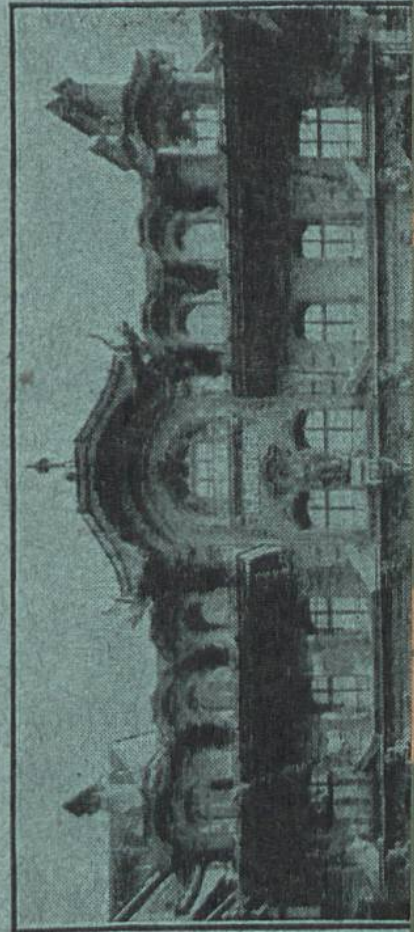
Download PDF: 06.10.2024

ETH-Bibliothek Zürich, E-Periodica, <https://www.e-periodica.ch>



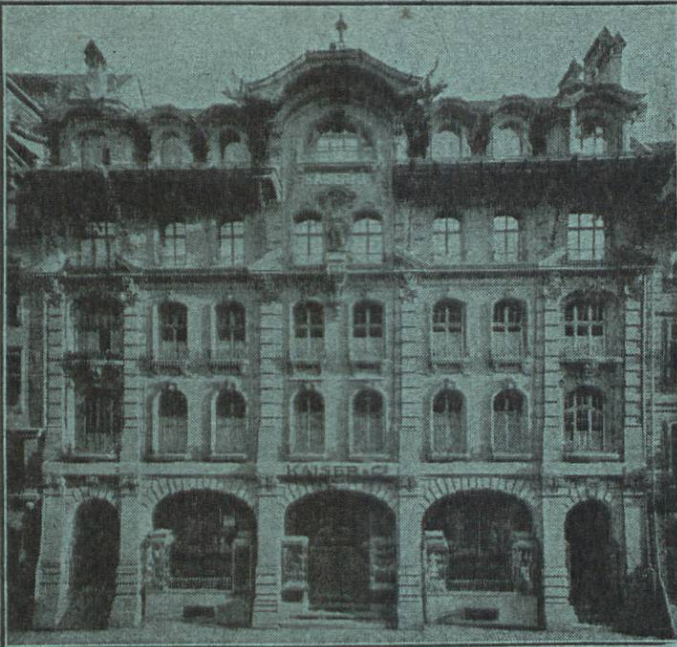
POSTKARTE

10 Cts.
Briefmarke
hier aufkleben



POSTKARTE

10 Cts.
Briefmarke
hier aufkleben



TEILANSICHT DER GESCHÄFTSHAUSER
KAISER & Co. A.-G., BERN
Lehrmittelanstalt und Vereinigte Spezialgeschäfte
VERKAUFSRÄUME: MARKTGASSE 37—43
AMTHAUSGASSE 22—26 / TELEPHON Nr. 22.222

KAISER & Co A.-G.
ABTEILUNG PESTALOZZIVERLAG

BERN

WETTBEWERBKARTE DES PESTALOZZIKALENDERS 1936

Wettbewerb „für findige Leute“ Scharfes Beobachten und Rätsellösen

1. Aufgabe: SCHARFES BEOBACHTEN:



Im Schatzkästlein

Seite



Im Kalender

Seite



Im Schatzkästlein

Seite

2. Aufgabe: RÄTSEL:

Diese Karte berechtigt zur Teilnahme am Wettbewerb. Die Lösungen müssen bis spätestens am 31. Mai 1936 im Besitze der Herausgeber des Kalenders (Kaiser & Co. A.-G. in Bern) sein. Das Los bestimmt die Preisgewinner unter den richtigen Antworten. : : : :

3. Aufgabe: RÄTSEL:

1	K				
		A			
3	B		I		
		E		S	
			R		E
				N	R 2
				4	

Name des Teilnehmers am Wettbewerb:

.....

Alter:

.....

Wohnt bei (Vater etc. Name, Beruf):

.....

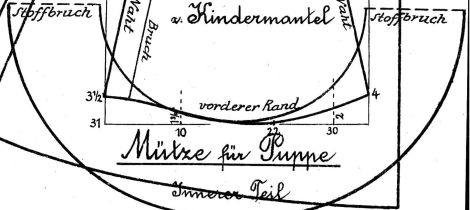
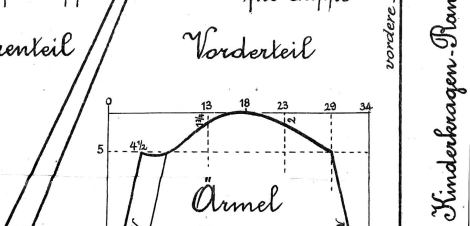
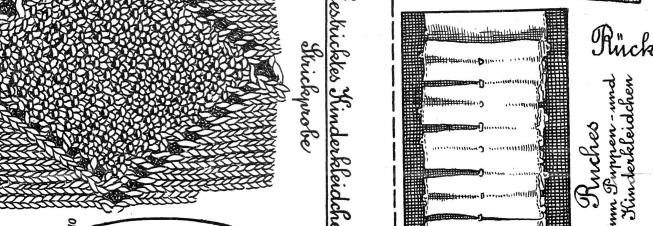
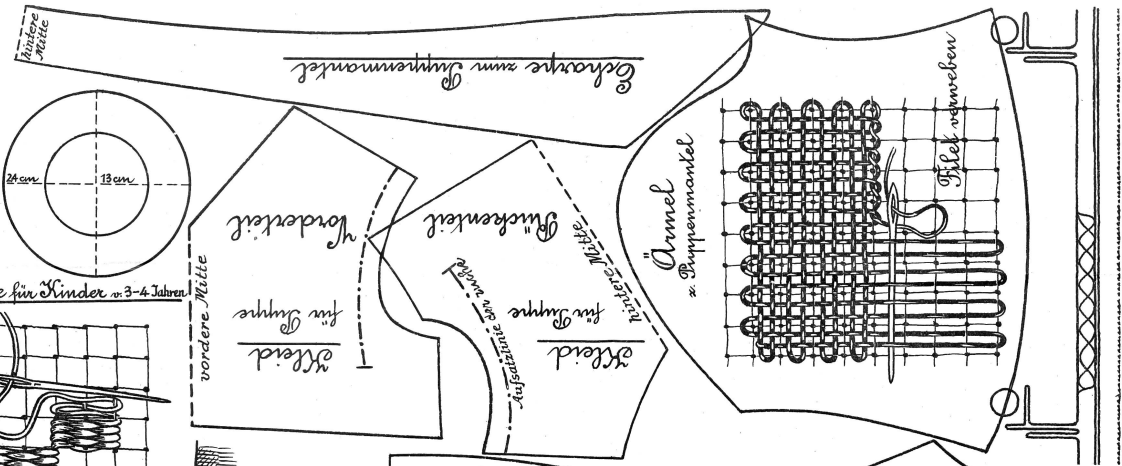
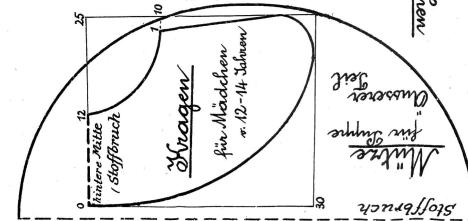
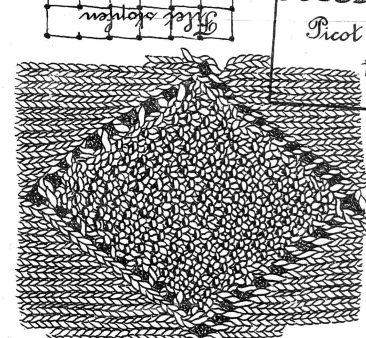
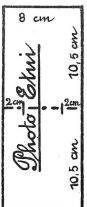
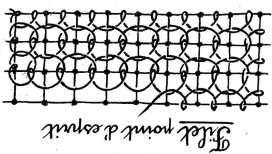
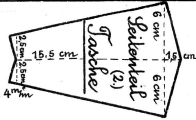
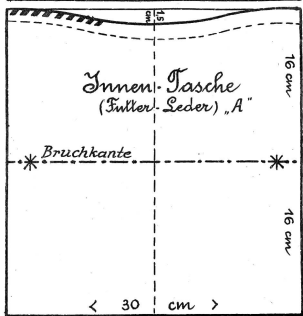
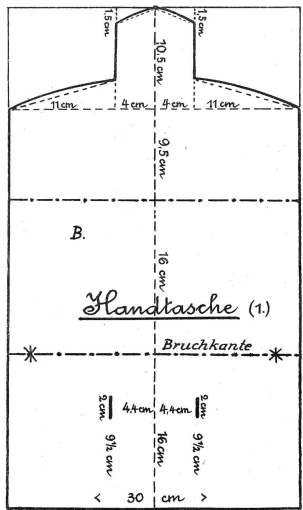
.....

Straße:

.....

Wohnort:

(Kanton)



Kindertragen-Handstickerei in Filz

