

Objektyp: **BackMatter**

Zeitschrift: **Pestalozzi-Kalender**

Band (Jahr): **31 (1938)**

Heft [2]: **Schüler**

PDF erstellt am: **13.09.2024**

Nutzungsbedingungen

Die ETH-Bibliothek ist Anbieterin der digitalisierten Zeitschriften. Sie besitzt keine Urheberrechte an den Inhalten der Zeitschriften. Die Rechte liegen in der Regel bei den Herausgebern. Die auf der Plattform e-periodica veröffentlichten Dokumente stehen für nicht-kommerzielle Zwecke in Lehre und Forschung sowie für die private Nutzung frei zur Verfügung. Einzelne Dateien oder Ausdrucke aus diesem Angebot können zusammen mit diesen Nutzungsbedingungen und den korrekten Herkunftsbezeichnungen weitergegeben werden. Das Veröffentlichen von Bildern in Print- und Online-Publikationen ist nur mit vorheriger Genehmigung der Rechteinhaber erlaubt. Die systematische Speicherung von Teilen des elektronischen Angebots auf anderen Servern bedarf ebenfalls des schriftlichen Einverständnisses der Rechteinhaber.

Haftungsausschluss

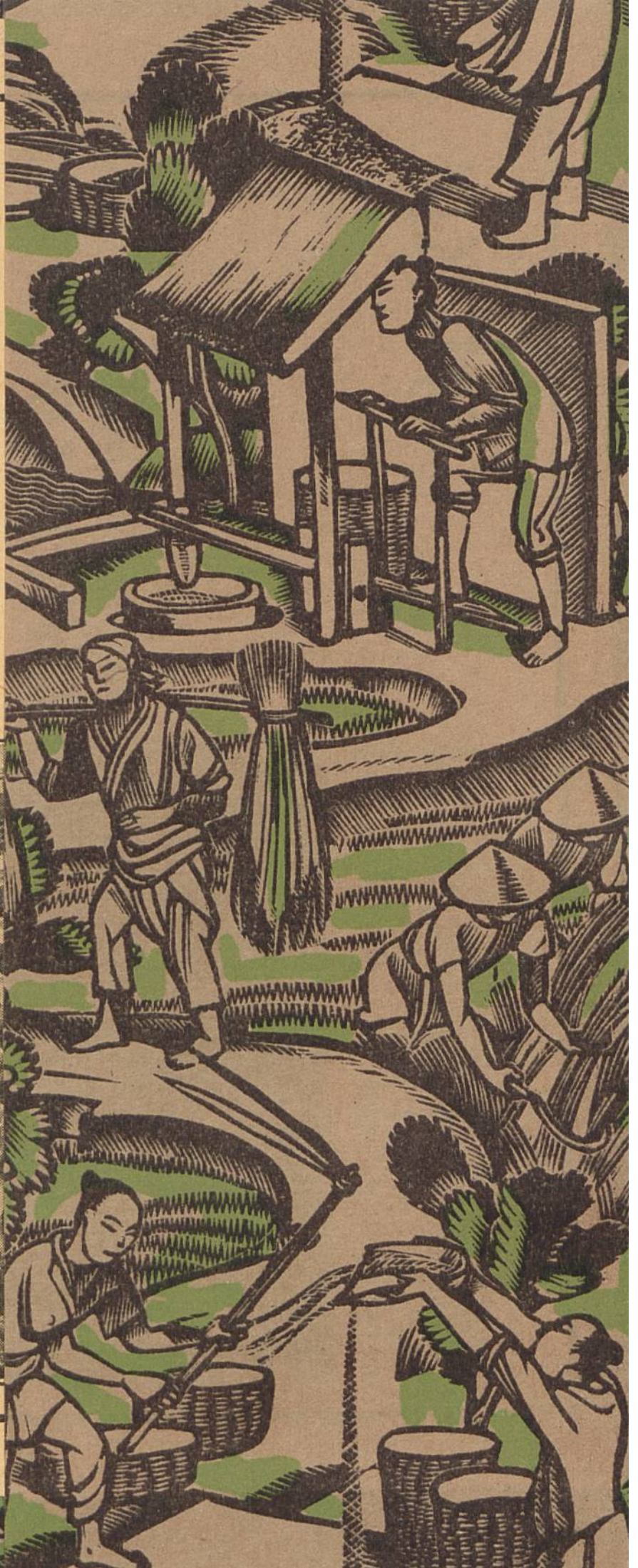
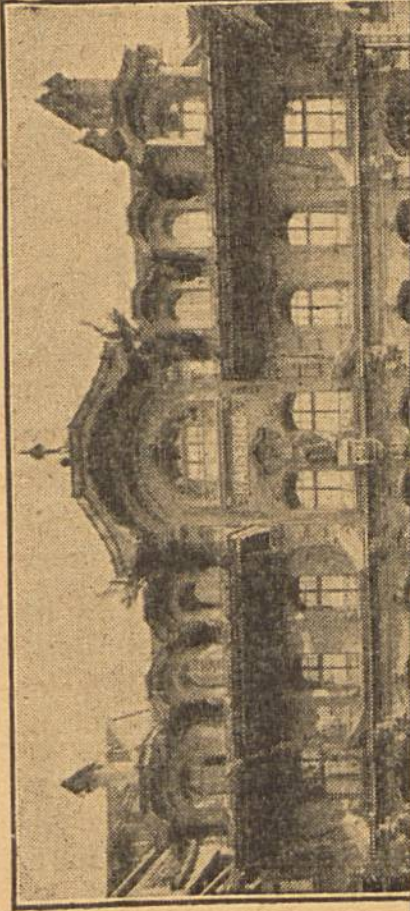
Alle Angaben erfolgen ohne Gewähr für Vollständigkeit oder Richtigkeit. Es wird keine Haftung übernommen für Schäden durch die Verwendung von Informationen aus diesem Online-Angebot oder durch das Fehlen von Informationen. Dies gilt auch für Inhalte Dritter, die über dieses Angebot zugänglich sind.

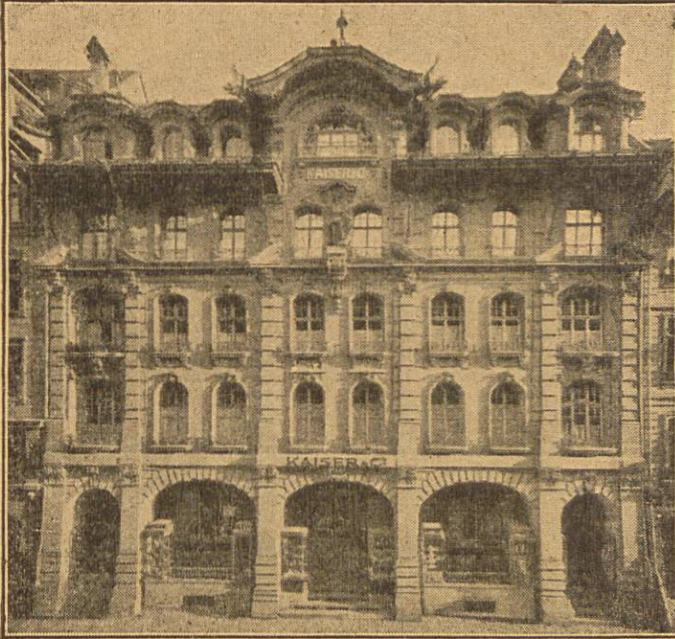


PB

POSTKARTE

10 Cts.
Briefmarke
hier aufkleben





POSTKARTE

10 Cts.
Briefmarke
hier aufkleben

KAISER & CO. A.-G.
ABTEILUNG PESTALOZZIVERLAG

TEILANSICHT DER GESCHÄFTSHÄUSER
KAISER & CO. A.-G., BERN
Lehrmittelanstalt und Vereinigte Spezialgeschäfte
VERKAUFSRÄUME: MARKTGASSE 37—43
AMTHAUSGASSE 22-26 / TELEPHON Nr. 22.222

BERN

Wettbewerb „für findige Leute“ Scharfes Beobachten und Rätsellösen

1. Aufgabe: SCHARFES BEOBACHTEN:



Im Kalender



Im Kalender



Im Schatzkästlein

Seite

Seite

Seite

2. Aufgabe: RÄTSEL:

Diese Karte berechtigt zur Teilnahme am Wettbewerb. Die Lösungen müssen bis spätestens am 31. Mai 1938 im Besitze der Herausgeber des Kalenders (Kaiser & Co. A.-G. in Bern) sein. Das Los bestimmt die Preisgewinner unter den richtigen Antworten. : : : : : :

3. Aufgabe: RÄTSEL:

1	K					
		A				
3	B		I			
		E		S		
			R		E	
				N	R	2
				4		

Name des Teilnehmers am Wettbewerb:

Alter:

Wohnt bei (Vater etc. Name, Beruf):

Strasse:

Wohnort:
(Kanton)