

Zeitschrift: Pestalozzi-Kalender
Band: 35 (1942)
Heft: [1]: Schülerinnen

Rubrik: Aus der Geschichte der Bekleidung

Nutzungsbedingungen

Die ETH-Bibliothek ist die Anbieterin der digitalisierten Zeitschriften. Sie besitzt keine Urheberrechte an den Zeitschriften und ist nicht verantwortlich für deren Inhalte. Die Rechte liegen in der Regel bei den Herausgebern beziehungsweise den externen Rechteinhabern. [Siehe Rechtliche Hinweise.](#)

Conditions d'utilisation

L'ETH Library est le fournisseur des revues numérisées. Elle ne détient aucun droit d'auteur sur les revues et n'est pas responsable de leur contenu. En règle générale, les droits sont détenus par les éditeurs ou les détenteurs de droits externes. [Voir Informations légales.](#)

Terms of use

The ETH Library is the provider of the digitised journals. It does not own any copyrights to the journals and is not responsible for their content. The rights usually lie with the publishers or the external rights holders. [See Legal notice.](#)

Download PDF: 06.10.2024

ETH-Bibliothek Zürich, E-Periodica, <https://www.e-periodica.ch>

sie nicht mehr erst in Afrika zu holen. Viele leben seit Generationen in Gefangenschaft, kennen also ihre afrikanische Urheimat gar nicht und haben dementsprechend auch keine Sehnsucht danach.

In freier Wildbahn lebt der Löwe in mehreren verschiedenen Rassen in Afrika; ganz kleine Restbestände gibt es auch noch in Asien, nämlich in Nordwestindien. Die schönste aller Löwenrassen, der nordafrikanische Berberlöwe mit seiner mächtigen Brust- und Bauchmähne ist im Freien seit einigen Jahrzehnten leider ganz ausgerottet und lebt nur noch in Gefangenschaft. Wie für so manche Tierart, so ist auch hier der Zoo das letzte Asyl. Dr. H. Hediger, Tierpark, Bern.



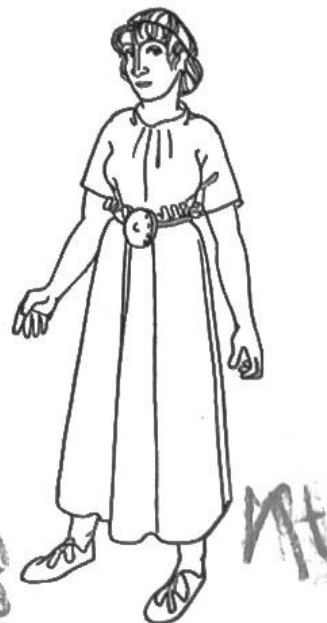
AUS DER GESCHICHTE DER BEKLEIDUNG.

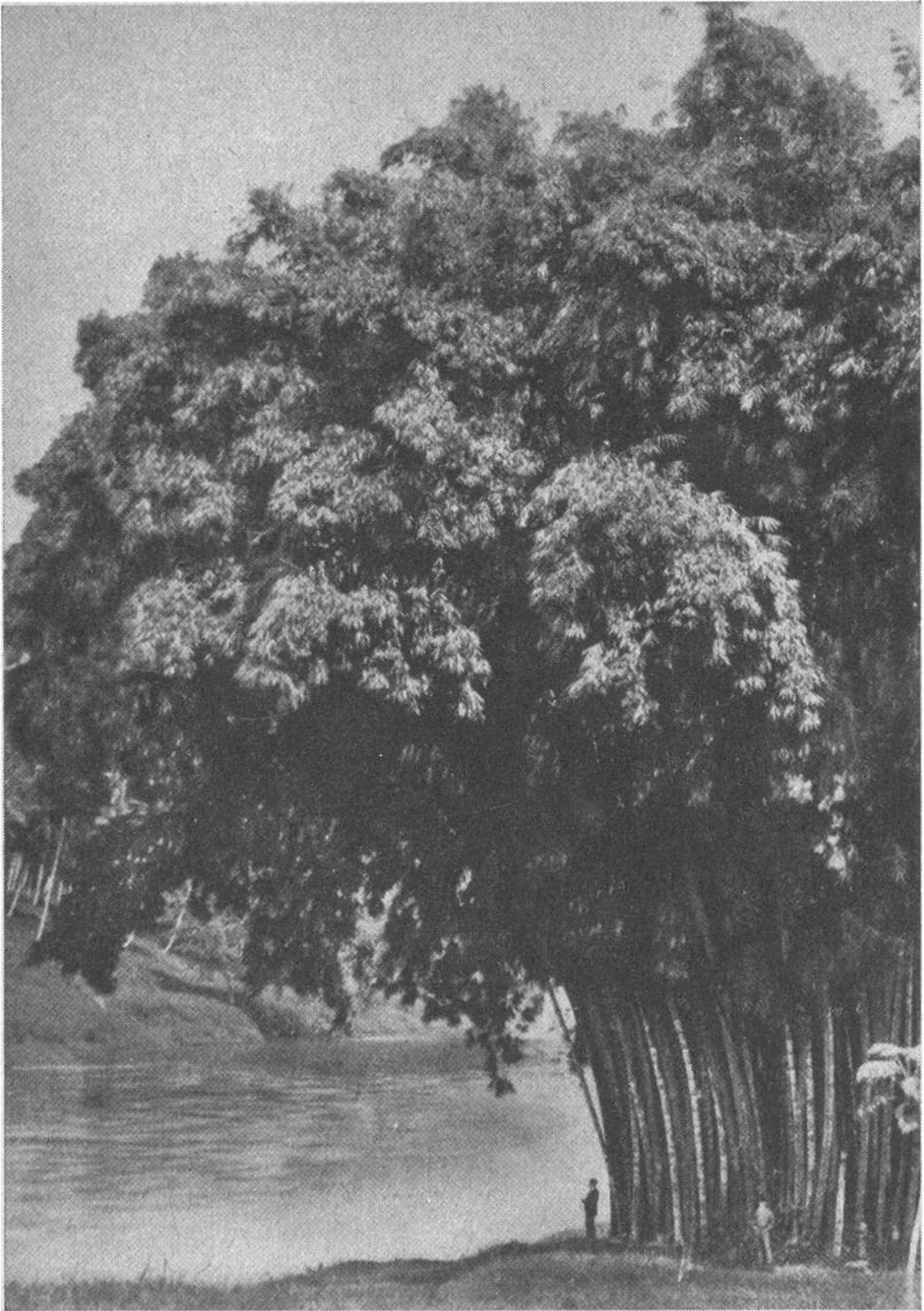
Welche Männer und Frauen sind Zeitgenossen und gehören zueinander? Siehe Bilder auf den Seiten 216 u. 217.

(Die Männer sind mit Buchstaben bezeichnet. Bei der Lösung der Aufgabe soll jeder Frau der Buchstabe des Mannes, zu dem sie gehört, hinzugeschrieben werden. Auflösung siehe Seite 6 im Schatzkästlein.)

Von den roh gegerbten Tierfellen und der Tätowierung bis zu den heutigen Kleidern liegt eine Entwicklung voller nützlicher, aber auch sonderbarster Einfälle. In der Bekleidungsart kommt ein gut Stück menschlicher Geschichte zum Ausdruck. Durch die von uns dieses Jahr und künftig gestellten Aufgaben möchten wir erreichen, dass unsere Leser in erhöhtem Masse ihr Augenmerk auf die Trachten und Kostüme in den verschiedenen Zeiten und Ländern richten.







Bambuswald am Flussufer (Ceylon). Ein Vergleich mit den beiden Männern auf dem Bilde gibt einen Begriff von der Grösse des Riesengrases.