

Zeitschrift: Pestalozzi-Kalender
Band: 35 (1942)
Heft: [2]: Schüler

Rubrik: Alpenpanoramen

Nutzungsbedingungen

Die ETH-Bibliothek ist die Anbieterin der digitalisierten Zeitschriften. Sie besitzt keine Urheberrechte an den Zeitschriften und ist nicht verantwortlich für deren Inhalte. Die Rechte liegen in der Regel bei den Herausgebern beziehungsweise den externen Rechteinhabern. [Siehe Rechtliche Hinweise.](#)

Conditions d'utilisation

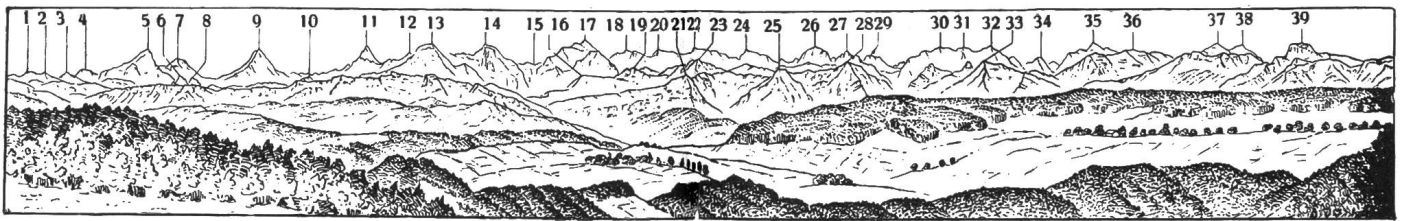
L'ETH Library est le fournisseur des revues numérisées. Elle ne détient aucun droit d'auteur sur les revues et n'est pas responsable de leur contenu. En règle générale, les droits sont détenus par les éditeurs ou les détenteurs de droits externes. [Voir Informations légales.](#)

Terms of use

The ETH Library is the provider of the digitised journals. It does not own any copyrights to the journals and is not responsible for their content. The rights usually lie with the publishers or the external rights holders. [See Legal notice.](#)

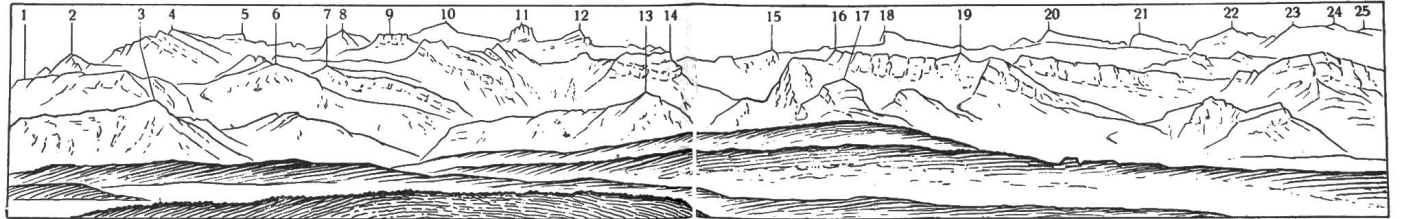
Download PDF: 06.10.2024

ETH-Bibliothek Zürich, E-Periodica, <https://www.e-periodica.ch>



Alpenansicht von Bern (vom Gurten 861 m).

- | | | | |
|----------------------------|------------------------------|-------------------------------|-----------------------------|
| 1. Wildgerst 2892 m | 11. Finsteraarhorn .. 4275 m | 21. Morgenberghorn . 2252 m | 31. Weisse Frau 3660 m |
| 2. Gerstenhorn 2875 m | 12. Fiescherhorn ... 4049 m | 22. Mittaghorn..... 3895 m | 32. Blümlisalphorn.. 3671 m |
| 3. Schwarzhorn 2930 m | 13. Eiger 3974 m | 23. Schwalmeren.... 2785 m | 33. Niesen..... 2366 m |
| 4. Wellhorn 3196 m | 14. Mönch 4105 m | 24. Grosshorn 3765 m | 34. Fründenhorn ... 3367 m |
| 5. Wetterhorn 3703 m | 15. Jungfrauoch ... 3474 m | 25. Lattreienfirst ... 2412 m | 35. Doldenhorn 3650 m |
| 6. Faulhorn 2684 m | 16. Sulegg..... 2412 m | 26. Breithorn 3779 m | 36. Triesthorn 2371 m |
| 7. Berglistock 3657 m | 17. Jungfrau 4166 m | 27. Gspaltenhorn ... 3442 m | 37. Balmhorn..... 3711 m |
| 8. Rötihorn 2759 m | 18. Gletscherhorn .. 3982 m | 28. Dreispitz 2523 m | 38. Altels 3636 m |
| 9. Schreckhorn 4080 m | 19. Schwarzbirg ... 2758 m | 29. Tschingelhorn... 3579 m | 39. Stockhorn 2192 m |
| 10. Gemmenalphorn. 2082 m | 20. Ebnefluh 3964 m | 30. Morgenhorn 3629 m | |



Ansicht der Unterwaldner Alpen (von der Frohburg, 845 m, bei Olten aus, derselbe Ausblick wie vom Sälschlössli).

- | | | | |
|-----------------------------|-----------------------------|-----------------------------|-----------------------------|
| 1. Schwalmis 2250 m | 8. Engelberger Rot- | 13. Stanserhorn 1901 m | 19. Tomlishorn 2132 m |
| 2. Gitschen..... 2540 m | stock 2822 m | 14. Wallenstöcke.... 2575 m | 20. Sustenhorn 3512 m |
| 3. Buochserhorn ... 1810 m | 9. Ruchstock 2815 m | 15. Grassen..... 2946 m | 21. Thierberg 3446 m |
| 4. Uri-Rotstock.... 2932 m | 10. Schlossberg 3136 m | 16. Esel 2123 m | 22. Gwächtenhorn .. 3218 m |
| 5. Blackenstock.... 2922 m | 11. Gross Spannort . 3202 m | 17. Klimsenhorn 1910 m | 23. Dammastock.... 3634 m |
| 6. Brisen 2408 m | 12. Klein Spannort.. 3149 m | 18. Titlis 3243 m | 24. Eckstock 3558 m |
| 7. Kaiserstock 2518 m | | | 25. Weiss Nollen.... 3433 m |

Zeichnungen für den Pestalozzikalender von dem verstorbenen Relief-
ersteller S. Simon. Die Höhenangaben sind dem topographischen Atlas

(Siegfriedkarte) entnommen. Ausgangspunkt für die Höhenmessungen
war der Granitfels Pierre du Niton (Genfersee) = 376,86 m (alter Wert).