

Alpenpanoramen

Objektyp: **Group**

Zeitschrift: **Pestalozzi-Kalender**

Band (Jahr): **40 (1947)**

Heft [2]: **Schüler**

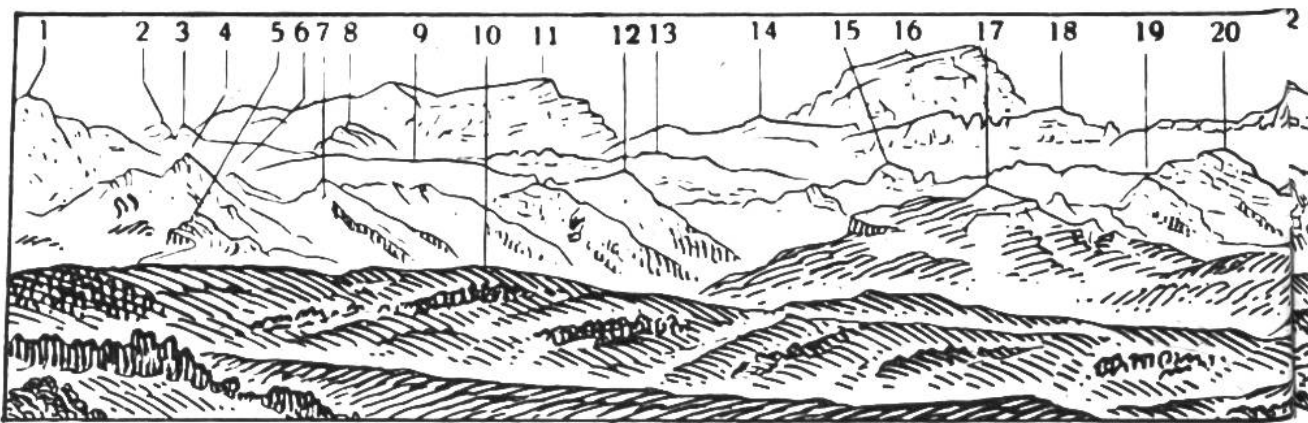
PDF erstellt am: **19.07.2024**

Nutzungsbedingungen

Die ETH-Bibliothek ist Anbieterin der digitalisierten Zeitschriften. Sie besitzt keine Urheberrechte an den Inhalten der Zeitschriften. Die Rechte liegen in der Regel bei den Herausgebern. Die auf der Plattform e-periodica veröffentlichten Dokumente stehen für nicht-kommerzielle Zwecke in Lehre und Forschung sowie für die private Nutzung frei zur Verfügung. Einzelne Dateien oder Ausdrucke aus diesem Angebot können zusammen mit diesen Nutzungsbedingungen und den korrekten Herkunftsbezeichnungen weitergegeben werden. Das Veröffentlichen von Bildern in Print- und Online-Publikationen ist nur mit vorheriger Genehmigung der Rechteinhaber erlaubt. Die systematische Speicherung von Teilen des elektronischen Angebots auf anderen Servern bedarf ebenfalls des schriftlichen Einverständnisses der Rechteinhaber.

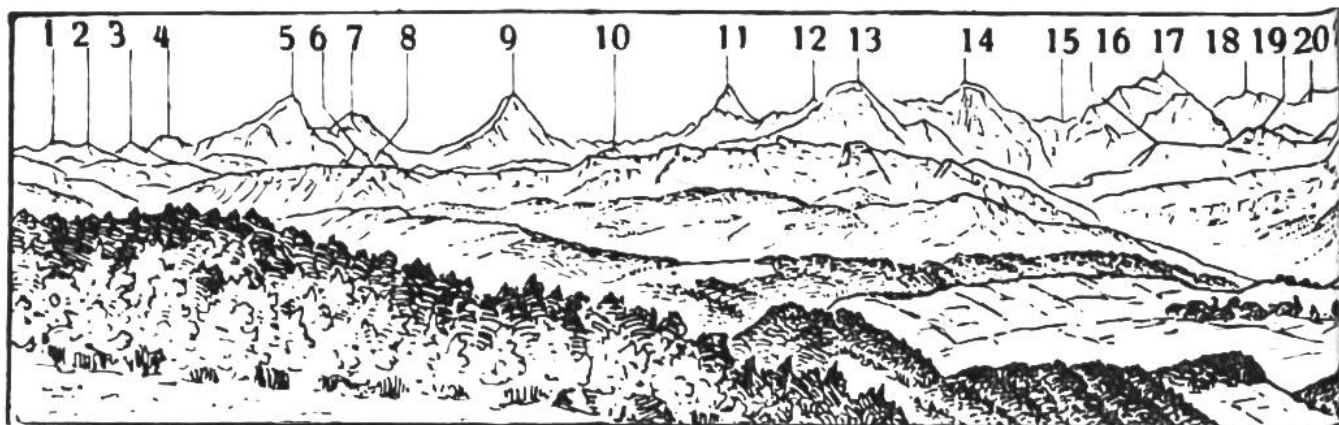
Haftungsausschluss

Alle Angaben erfolgen ohne Gewähr für Vollständigkeit oder Richtigkeit. Es wird keine Haftung übernommen für Schäden durch die Verwendung von Informationen aus diesem Online-Angebot oder durch das Fehlen von Informationen. Dies gilt auch für Inhalte Dritter, die über dieses Angebot zugänglich sind.



Ansicht der Tödi-Gruppe (von Schaffhausen).

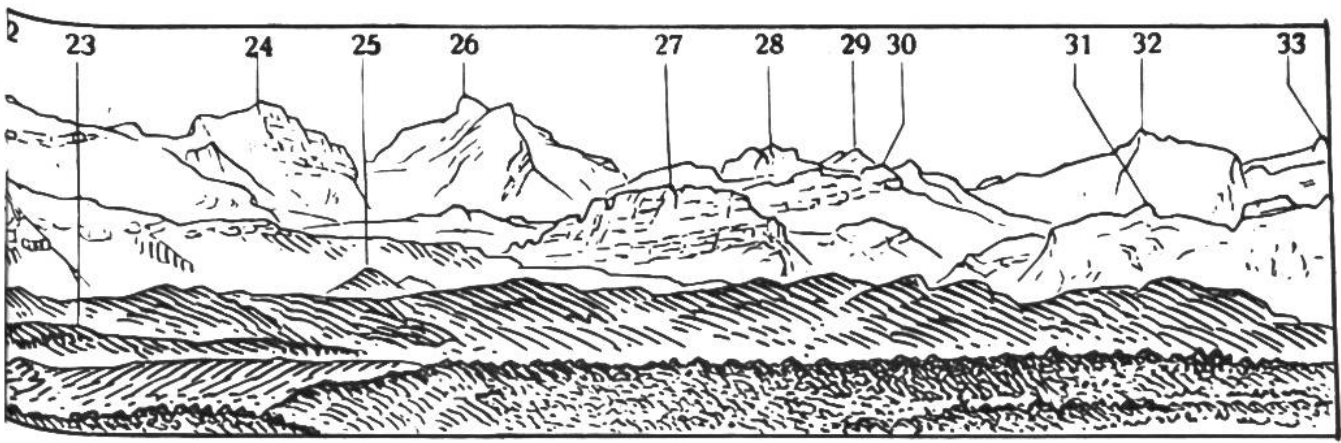
1. Faulen	2726 m	10. Hirzegg	1428 m
2. Selbsanft.....	3029 m	11. Bifertenstock ...	3426 m
3. Kirchberg	2669 m	12. Fläschberg	2076 m
4. Fluhbrig	2095 m	13. Märenberg	2584 m
5. Aubrig	1698 m	14. Gemsfyrenstock .	2976 m
6. Ganthöhe	1971 m	15. Schwarzstock ...	2202 m
7. Wändlispietz	1974 m	16. Tödi (Rusein) ...	3623 m
8. Pfannenstock ...	2575 m	17. Biet	1968 m
9. Silberren.....	2317 m		



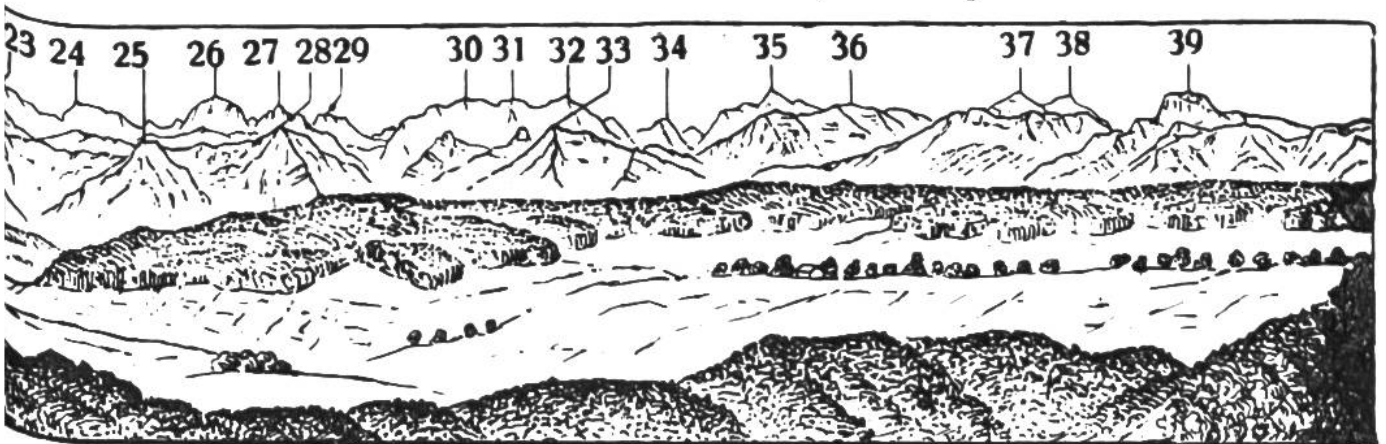
Alpenansicht von Bern (vom Gurten 861 m).

1. Wildgerst	2892 m	11. Finsterarhorn ..	4275 m
2. Gerstenhorn ...	2875 m	12. Fiescherhorn ...	4049 m
3. Schwarzhorn ...	2930 m	13. Eiger	3974 m
4. Wellhorn	3196 m	14. Mönch	4105 m
5. Wetterhorn.....	3703 m	15. Jungfrauoch ...	3474 m
6. Faulhorn	2684 m	16. Sulegg	2412 m
7. Berglistock	3657 m	17. Jungfrau	4166 m
8. Rötihorn.....	2759 m	18. Gletscherhorn ..	3982 m
9. Schreckhorn ...	4080 m	19. Schwarzbirg ...	2758 m
10. Gemmenalphorn	2082 m	20. Ebnefluh	3964 m

Zeichnungen für den Pestalozzikalender von dem verstorbenen Topographen und



18. Teufelsstöcke ...	3049 m	26. Scheerhorn	3298 m
19. Twäriberg	2119 m	27. Wasserberg	2344 m
20. Drusberg	2285 m	28. Schächentaler	
21. Claridenstock ..	3270 m	Windgälle	2767 m
22. Forstberg	2218 m	29. Klein Ruchen...	2949 m
23. Etzel	1100 m	30. Aelplertor	2613 m
24. Kammlistock ...	3238 m	31. Misthaufen	2270 m
25. Roggenstock....	1781 m	32. Gross Ruchen ..	3136 m
		33. Oberalpstock ...	3330 m



21. Morgenberghorn	2252 m	31. Weisse Frau ...	3660 m
22. Mittaghorn	3895 m	32. Blümlisalphorn .	3671 m
23. Schwalmeren ...	2785 m	33. Niesen	2366 m
24. Grosshorn	3765 m	34. Fründenhorn ...	3367 m
25. Lattreienfirst ...	2412 m	35. Doldenhorn	3650 m
26. Breithorn	3779 m	36. Triesthorn.....	2371 m
27. Gspaltenhorn ..	3442 m	37. Balmhorn	3711 m
28. Dreispitz	2523 m	38. Altels	3636 m
29. Tschingelhorn ..	3579 m	39. Stockhorn	2192 m
30. Morgenhorn	3629 m		

Reliefhersteller S. Simon. — Zahlen nach der Siegfriedkarte der Eidgen. Landestopographie.