

**Zeitschrift:** Pestalozzi-Kalender  
**Band:** 43 (1950)  
**Heft:** [1]: Schülerinnen  
  
**Rubrik:** Kleine Kunstgeschichte

### **Nutzungsbedingungen**

Die ETH-Bibliothek ist die Anbieterin der digitalisierten Zeitschriften. Sie besitzt keine Urheberrechte an den Zeitschriften und ist nicht verantwortlich für deren Inhalte. Die Rechte liegen in der Regel bei den Herausgebern beziehungsweise den externen Rechteinhabern. [Siehe Rechtliche Hinweise.](#)

### **Conditions d'utilisation**

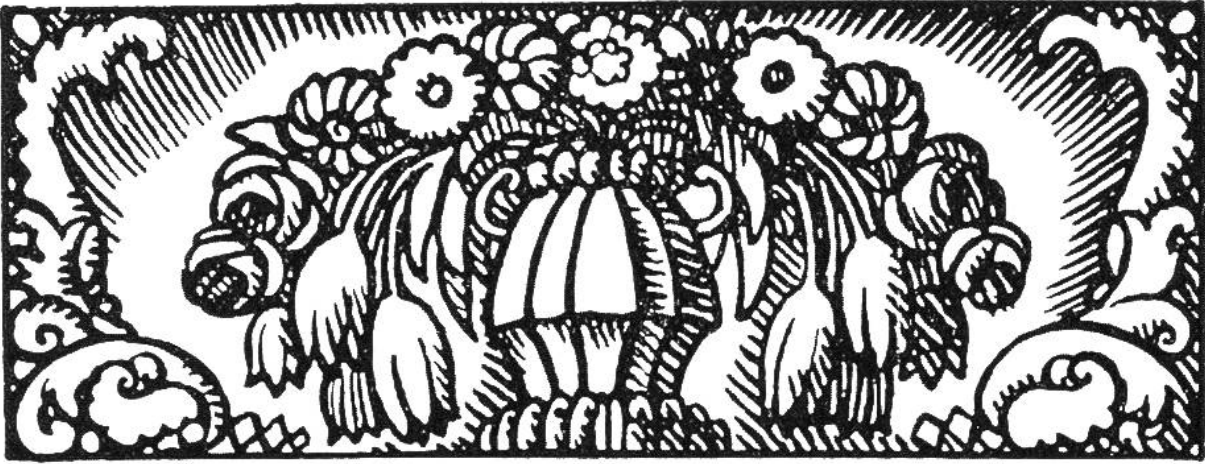
L'ETH Library est le fournisseur des revues numérisées. Elle ne détient aucun droit d'auteur sur les revues et n'est pas responsable de leur contenu. En règle générale, les droits sont détenus par les éditeurs ou les détenteurs de droits externes. [Voir Informations légales.](#)

### **Terms of use**

The ETH Library is the provider of the digitised journals. It does not own any copyrights to the journals and is not responsible for their content. The rights usually lie with the publishers or the external rights holders. [See Legal notice.](#)

**Download PDF:** 06.10.2024

**ETH-Bibliothek Zürich, E-Periodica, <https://www.e-periodica.ch>**



## **KLEINE KUNSTGESCHICHTE.**

### **VORCHRISTLICHE KUNST.**

Ägypten: ungefähr vom Jahr 3000 v. Chr. an.

Babylonien und Assyrien: ungefähr vom Jahr 3000 v. Chr. an.

China: von 2000 v. Chr. an.

Persien: von 550 v. Chr. an.

Indien: älteste Denkmäler ca. 250 v. Chr.

Griechenland: älteste Denkmäler im 2. vorchristlichen Jahrtausend. Von ca. 1100 v. Chr. an (Dorische Wanderung) beginnt die sog. historische Kunst.

Rom: ungefähr 150 v. Chr. bis zur Völkerwanderung 375 n. Chr.

### **CHRISTLICHE KUNST.**

Altchristliche Kunst bis ungefähr 1000 n. Chr. Byzantinische Kunst bis ungefähr 1453. Romanische Kunst ca. 1000—1200. Gotische Kunst ca. 1200 bis 1500, ihre Ursprungsgegend war die Ile-de-France (so hiess früher das Landgebiet um Paris). Renaissance 1400—1580. Barock und Rokoko ca. 1580—1800. Romantische Kunst, Realismus, Impressionismus etc. 19. Jahrhundert.

### **GRIECHISCH-RÖMISCHE KUNST.**

Künstler: Phidias (1. Hälfte des 5. Jahrh. v. Chr.)  
Athena Parthenos; Paionios (2. Hälfte des 5. Jahrh.)



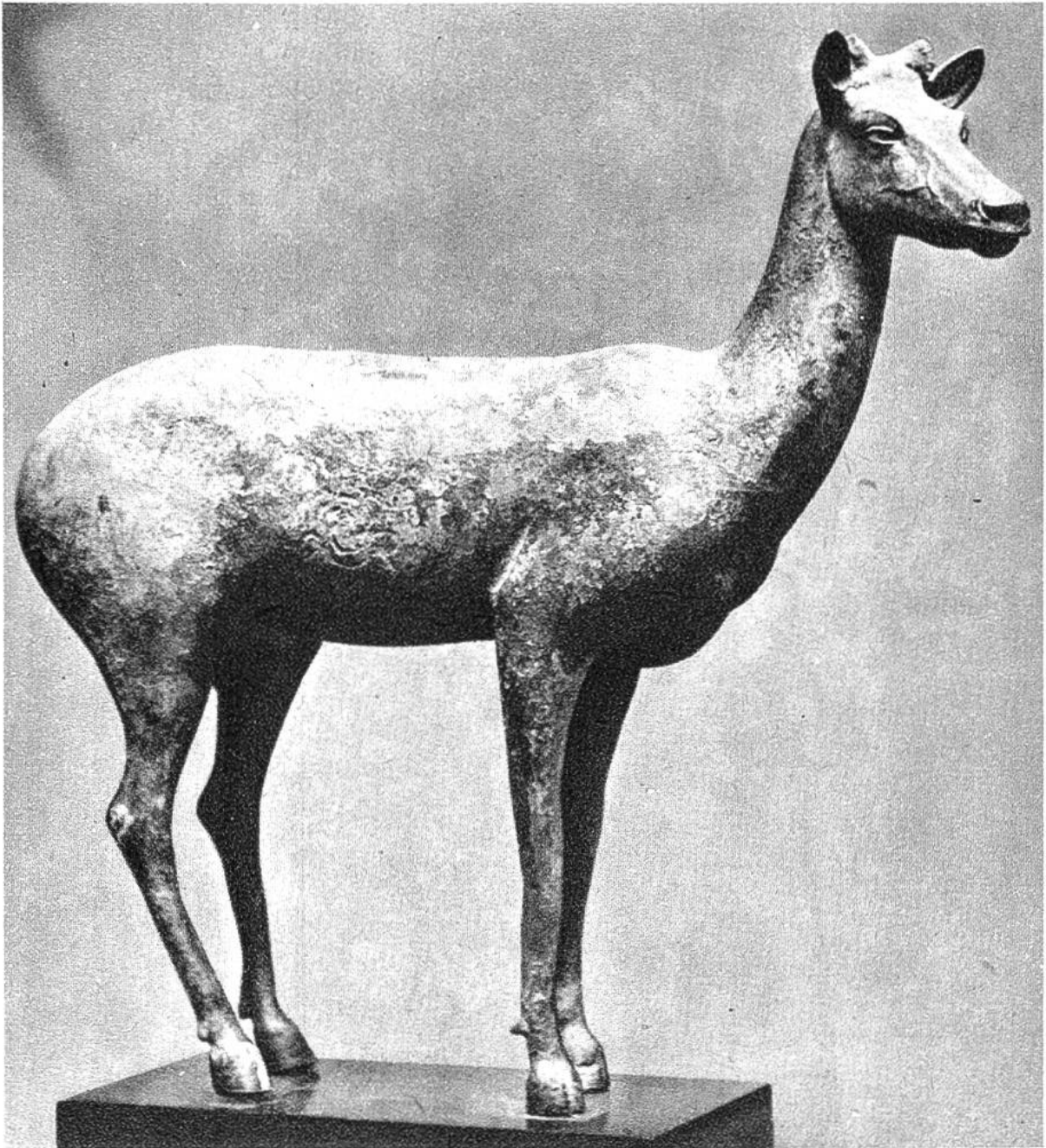
OSIRIS, DER ÄGYPTISCHE „GOTT ÜBER DIE TOTEN“,  
aus einem „Totenbuch“, einer Papyrusrolle aus dem 13. Jahrh. v. Chr.



HL. EUSTACHIUS,  
Schutzpatron der Jäger, von Albrecht Dürer, Nürnberg, 1471—1528.



Vogelköpfiges Wesen (geflügelter Genius) als Palmbaumbefruchter. Assyrisches Flachrelief aus dem 9. Jahrhundert v. Chr.



Hirsch, griechische Bronze  
aus dem 5. Jahrhundert v. Chr.



Etruskische Frau, kleine Alabasterstatue aus dem 6. Jahrhundert v. Chr., gefunden auf dem Friedhof der etruskischen Stadt Vulci.

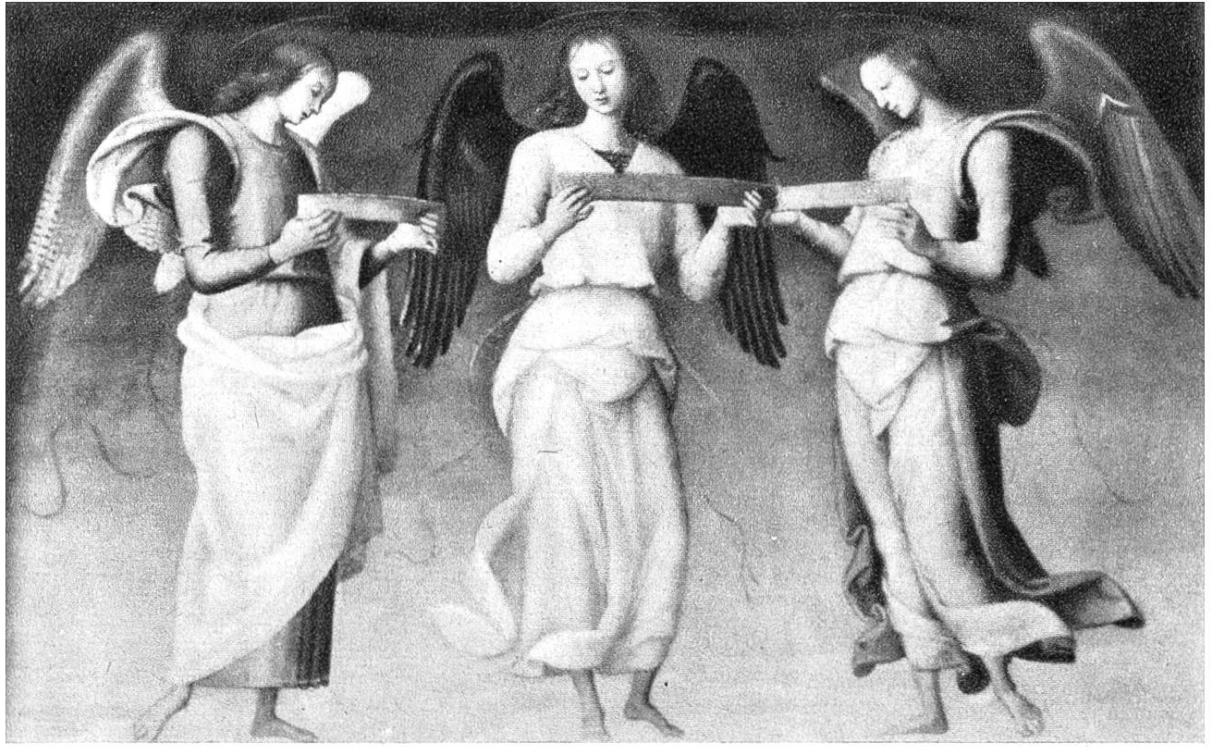


Evangelist Marcus (Teilstück), Holzbildwerk von Tilman Riemenschneider, Würzburg, 1468-1531.





Männliches Bildnis, von Niklaus Manuel,  
genannt Deutsch, Bern, um 1484 — 1530.



Drei Engel, Teilstück aus einem Madonnenbild von Perugino, Perugia, um 1450 - 1523.



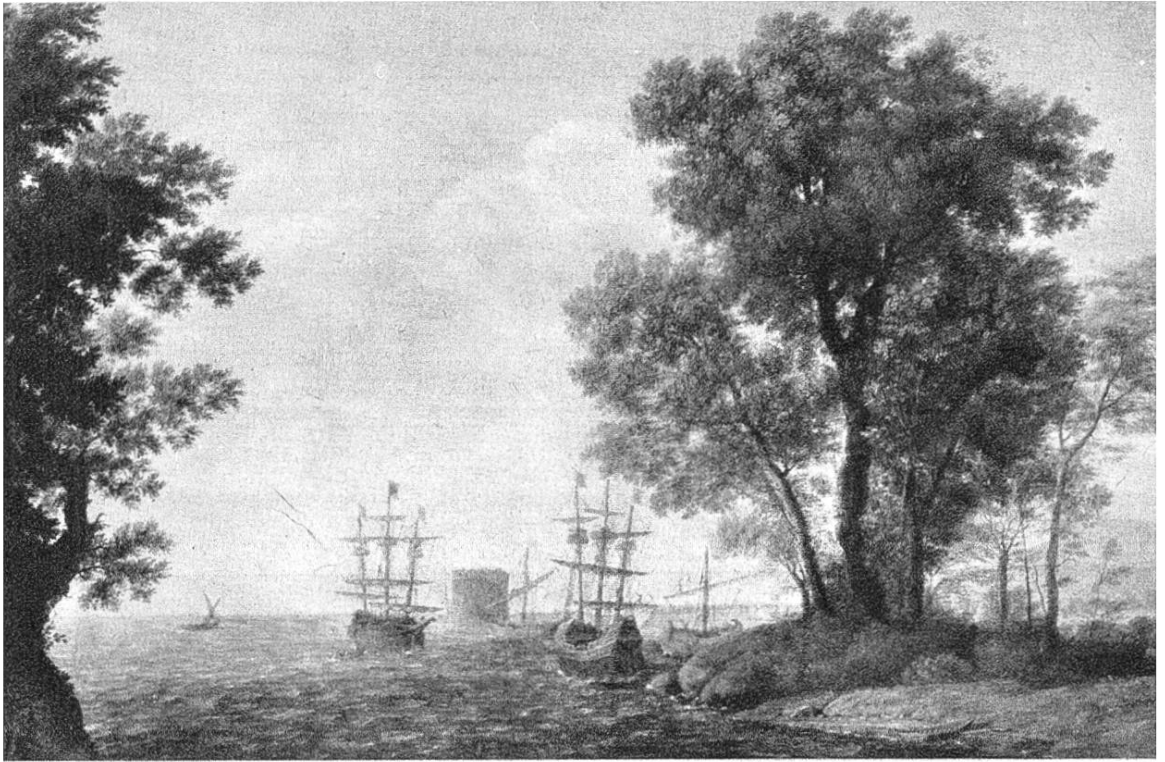
Erschaffung der Tierwelt, von Jacopo Tintoretto, Venedig, 1518-1594.



Selbstbildnis, von Peter Paul  
Rubens, Antwerpen, 1577-1640.



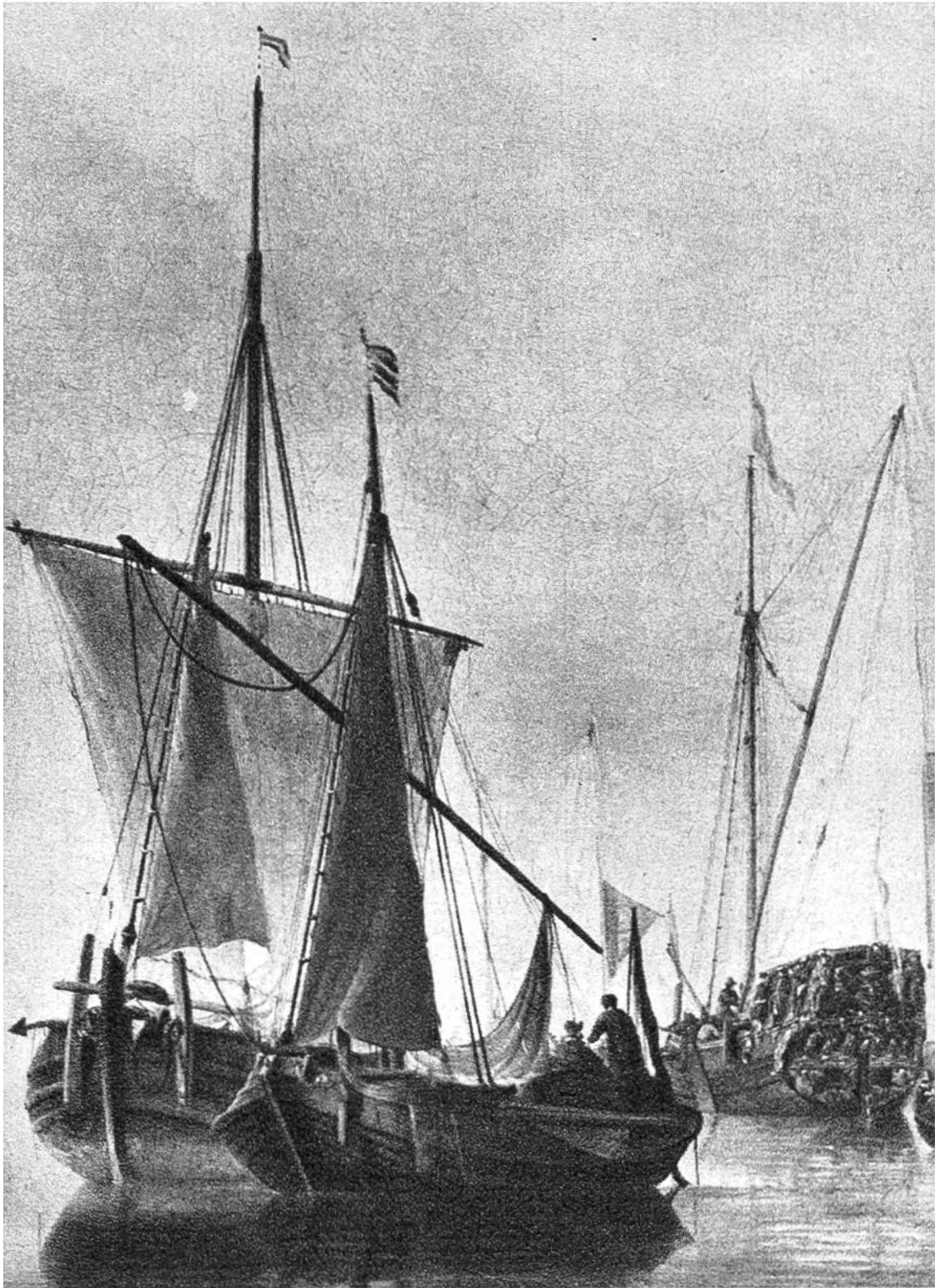
Tochter Karls I. von England, von  
Anthonis van Dyck, Antwerpen, 1599-1641.



Italienische Küstenlandschaft, von Claude Lorrain, Chamagne, 1600 - 1682.



Reitpferde mit Negerpage, von Aelbert Cuijp, Dordrecht, 1620 - 1691.



Schiffe auf ruhiger See, von Willem van de Velde dem Jüngeren, Amsterdam, 1633-1707.





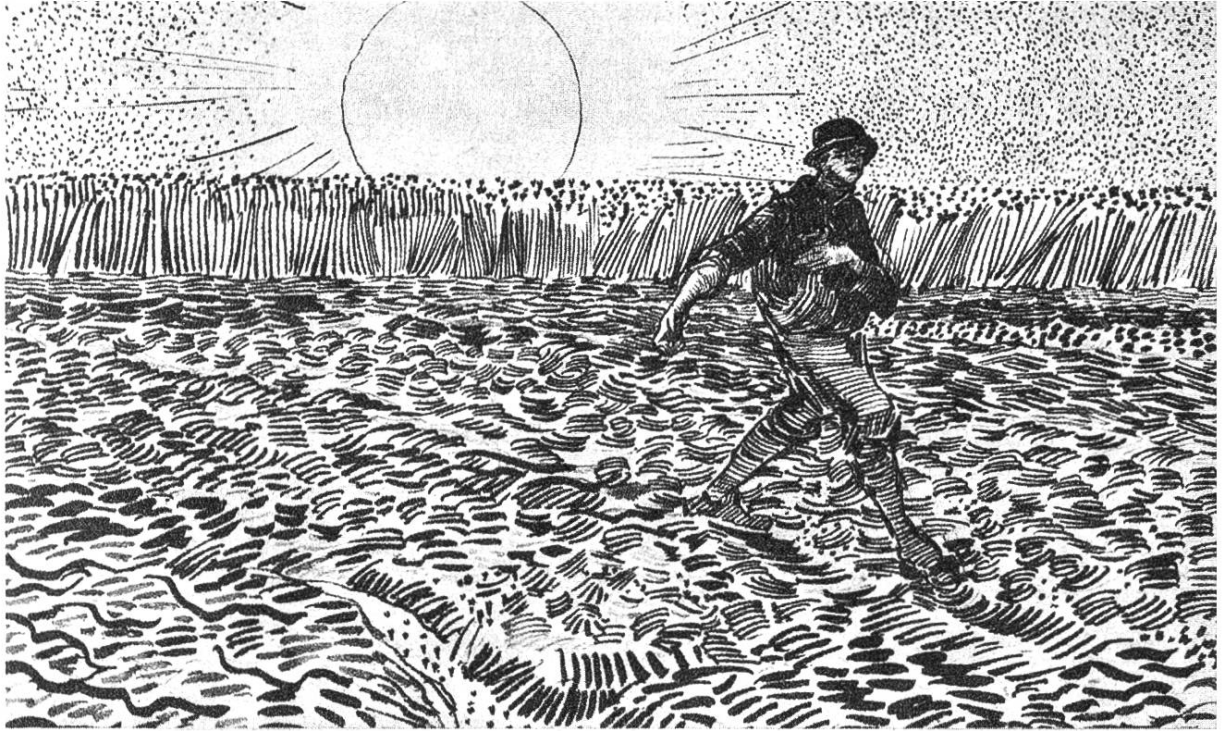
Junge Geldzählerin,  
von B. E. Murillo, Sevilla, 1617-1682.



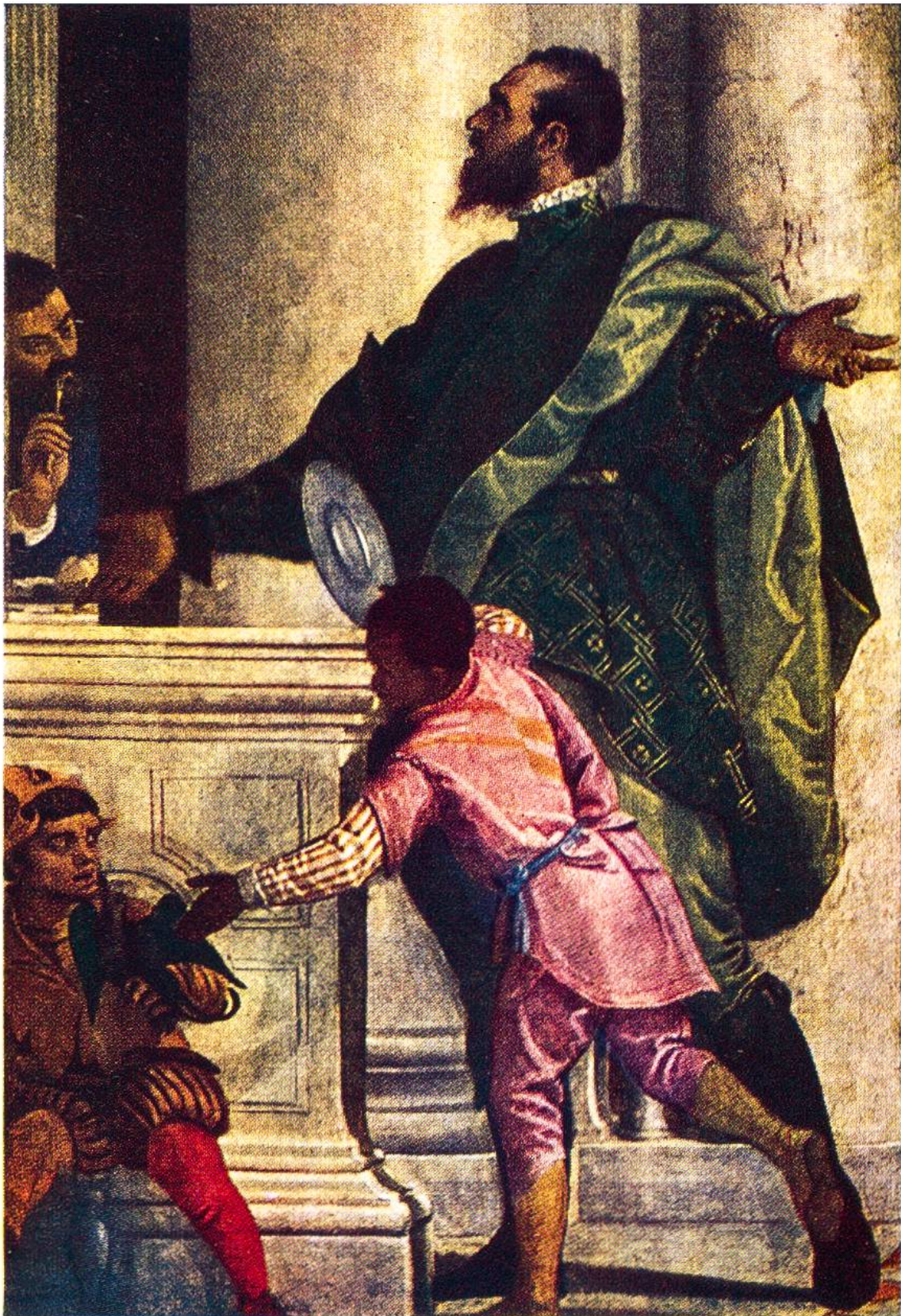
Mädchenbildnis, von John  
Hoppner, London, 1758 - 1810.



Junge Bernerin, von Albert Anker, Ins, 1831-1910.



Der Sämann, Rohrfederzeichnung von Vincent van Gogh, Zundert, 1853-1890.



SELBSTBILDNIS VON PAOLO VERONESE  
(Teilstück aus Gemälde „Gastmahl des Levy“), Venedig, 1528—1588.



FRAUENBILDNIS,  
von Edgar Degas, Paris, 1834—1917.

v. Chr.) Nike v. Olympia. Polyklet (2. Hälfte des 5. Jahrh. v. Chr.) Doryphoros; Praxiteles (4. Jahrh. v. Chr.) Aphrodite v. Knidos; Skopas (4. Jahrh. v. Chr.) Apollon Kitharödos; Lysippos (4. Jahrh. v. Chr.) Apoxyomenos; Apelles (4. Jahrh. v. Chr.) Maler; Agesandros; Polydoros und Athenodoros (1. Hälfte des 1. Jahrh. v. Chr.) Laokoon; Zenodoros (ums Jahr 10 v. Chr.) Augustusbüste; Apollodoros v. Damaskus (ums Jahr 100 n. Chr.) Architekt.

### **ITALIENISCHE KUNST.**

- A. Maler: Florenz und Rom: Giotto 1266—1337; Fra Angelico 1387—1455; Masaccio 1401—1428; Filippo Lippi 1406—1469; Piero della Francesca nach 1416—1492; Botticelli 1444—1510; Perugino um 1450—1523; Leonardo da Vinci 1452—1519; Michelangelo 1475—1564; Raffael 1483—1520; Caravaggio um 1560—1609. Maler in Oberitalien und Venedig: Giovanni Bellini 1430—1516; Andrea Mantegna 1431—1506; Tizian 1477—1576; Giorgione 1478—1510; Correggio 1494—1534; Tintoretto 1518—1594; Paolo Veronese 1528—1588; Tiepolo 1696—1770; Francesco Guardi 1712—1793.
- B. Bildhauer: Nic. Pisano 1215—1280; Ghiberti 1378—1455; Donatello 1386—1466; Verrocchio 1436 bis 1488; Michelangelo 1475—1564; Bernini 1598 bis 1680.
- C. Architekten: Brunelleschi 1377—1446; Bramante 1444—1514; Michelangelo 1475—1564; Vignola 1507—1573; Maderna 1556—1629; Bernini 1598—1680.

### **FRANZÖSISCHE KUNST.**

- A. Maler: Fouquet 1418—1481; Clouet 1510—1572; Poussin 1593—1665; Claude Lorrain 1600—1682; Mignard 1612—1695; Lebrun 1619—1690; Rigaud 1659—1743; Watteau 1684—1721; Boucher 1703 bis

1770; Greuze 1725–1805; Fragonard 1732–1806; David 1748–1825; Ingres 1780–1867; Delacroix 1798–1863; Corot 1796–1875; Vigée-Lebrun 1755 bis 1842; Millet 1814–1875; Courbet 1819–1877; Puvis de Chavannes 1824–1898; Manet 1832–1883; Degas 1834–1917; Cézanne 1839–1906.

B. Bildhauer: J. Goujon 1510–1566; G. Pilon 1535 bis 1590; Pierre Puget 1622–1694; Houdon 1741 bis 1828; François Rude 1784–1855; Carpeaux 1827–1875; Rodin 1840–1917; A. Maillol 1861–1944.

C. Architekten: Pierre Lescot 1510–1578; Claude Perrault 1613–1688; Jules Hardouin Mansart 1646–1708.

### **BELGISCH-HOLLÄNDISCHE KUNST.**

H. v. Eyck ca. 1366–1426; Jan v. Eyck ca. 1390 bis 1441; Memling 1433–1494; Hugo van der Goes ca. 1440–1482; P. Brueghel d. Ä. 1525–1569; Rubens 1577–1640; Frans Hals 1580–1666; van Dyck 1599 bis 1641; Adriaen Brouwer 1606–1638; Rembrandt 1606 bis 1669; ter Borch 1617–1681; Teniers d. Jg. 1610 bis 1690; Ostade 1610–1685; J. Ruysdaël 1628–1682; Vermeer 1632–1675; Hobbema 1638–1709; Vincent van Gogh 1853–1890.

### **DEUTSCHE KUNST.**

A. Maler: Konrad Witz ca. 1400–1447; Martin Schongauer 1445–1491; Hans Holbein d. Ä. 1460 bis 1524; Matthias Grünewald 1455–1528; Albr. Dürer 1471–1528; Lukas Cranach d. Ä. 1472–1553; Hans Holbein d. Jg. 1497–1543; Peter v. Cornelius 1783–1867; Moritz v. Schwind 1804–1871; Karl Spitzweg 1808–1885; A. v. Menzel 1815–1905; Hans v. Marées 1837–1887; Wilh. Leibl 1844–1900.

B. Bildhauer: Michael Pacher 1435–1498; Veit Stoss 1440–1533; Adam Krafft 1440–1509; Peter



Vischer d.Ä. 1455–1529; Tilmann Riemenschneider 1468–1531; Andreas Schlüter 1664–1714; J. G. Schadow 1764–1850.

C. Architekten: Meister Gerard und Meister Johannes um 1300 (Kölner Dom); Meister Erwin †1318 (Strassburger Münster); Ulrich v. Ensingen †1419 und sein Sohn Matthias v. Ensingen (Ulmer Münster und Berner Münster); Peter Parler um 1400 (Dom zu Prag); Elias Holl 1573–1646; Fischer von Erlach 1656–1723; Andreas Schlüter 1664 bis 1714; J. B. Neumann 1687–1753; K. F. Schinkel 1781–1841; Gottfried Semper 1803–1879.

### **SPANISCHE KUNST.**

Greco 1547–1614; Ribera 1588–1652; Velasquez 1599–1660; Murillo 1617–1682; Goya 1746–1828.

### **ENGLISCHE KUNST.**

William Hogarth 1697–1764; Joshua Reynolds 1723 bis 1792; Thomas Gainsborough 1727–1788; Turner 1775–1851; Constable 1776–1837; Dante Gabriel Rossetti 1828–1882.

### **SCHWEIZERISCHE KUNST.**

A. Maler: Niklaus Manuel 1484–1530; Urs Graf 1485?–1527; Liotard 1702–1789; Wyrsch 1732 bis 1798; Graff 1736–1813; Leopold Robert 1794 bis 1835; Gleyre 1806–1874; Calame 1810–1864; Böcklin 1827–1901; Buchser 1828–1890; Koller 1828 bis 1905; Anker 1831–1910; Hodler 1853–1918; Stauffer 1857–1891; Segantini 1858–1899; Welti 1862–1912.

B. Bildhauer: Fontana 1543–1607; Imhof 1798 bis 1869; Schlöth 1818–1891; Vela 1822–1891; Adèle d’Affry 1836–1879.

C. Architekten: Sprüngli 1725?–1802.