

Kleine Kunstgeschichte

Objektyp: **Group**

Zeitschrift: **Pestalozzi-Kalender**

Band (Jahr): **46 (1953)**

Heft [2]: **Schüler**

PDF erstellt am: **20.07.2024**

Nutzungsbedingungen

Die ETH-Bibliothek ist Anbieterin der digitalisierten Zeitschriften. Sie besitzt keine Urheberrechte an den Inhalten der Zeitschriften. Die Rechte liegen in der Regel bei den Herausgebern.

Die auf der Plattform e-periodica veröffentlichten Dokumente stehen für nicht-kommerzielle Zwecke in Lehre und Forschung sowie für die private Nutzung frei zur Verfügung. Einzelne Dateien oder Ausdrucke aus diesem Angebot können zusammen mit diesen Nutzungsbedingungen und den korrekten Herkunftsbezeichnungen weitergegeben werden.

Das Veröffentlichen von Bildern in Print- und Online-Publikationen ist nur mit vorheriger Genehmigung der Rechteinhaber erlaubt. Die systematische Speicherung von Teilen des elektronischen Angebots auf anderen Servern bedarf ebenfalls des schriftlichen Einverständnisses der Rechteinhaber.

Haftungsausschluss

Alle Angaben erfolgen ohne Gewähr für Vollständigkeit oder Richtigkeit. Es wird keine Haftung übernommen für Schäden durch die Verwendung von Informationen aus diesem Online-Angebot oder durch das Fehlen von Informationen. Dies gilt auch für Inhalte Dritter, die über dieses Angebot zugänglich sind.



KLEINE KUNSTGESCHICHTE

VORCHRISTLICHE KUNST

Ägypten: ungefähr vom Jahr 3000 v. Chr. an.

Babylonien und Assyrien: ungefähr vom Jahr 3000 v. Chr. an.

China: von 2000 v. Chr. an.

Persien: von 550 v. Chr. an.

Indien: älteste Denkmäler ca. 250 v. Chr.

Griechenland: älteste Denkmäler im 2. vorchristlichen Jahrtausend. Von ca. 1100 v. Chr. an (Dorische Wanderung) beginnt die sog. historische Kunst.

Rom: ungefähr 150 v. Chr. bis zur Völkerwanderung 375 n. Chr.

CHRISTLICHE KUNST

Altchristliche Kunst bis ungefähr 1000 n. Chr. Byzantinische Kunst bis ungefähr 1453. Romanische Kunst ca. 1000—1200. Gotische Kunst ca. 1200 bis 1500, ihre Ursprungsgegend war die Ile-de-France (so hiess früher das Landgebiet um Paris). Renaissance 1400—1580. Barock und Rokoko ca. 1580—1800. Romantische Kunst, Realismus, Impressionismus etc. 19. Jahrhundert.

GRIECHISCH-RÖMISCHE KUNST

Künstler: Phidias (1. Hälfte des 5. Jahrh. v. Chr.)

Athena Parthenos; Paionios (2. Hälfte des 5. Jahrh.)

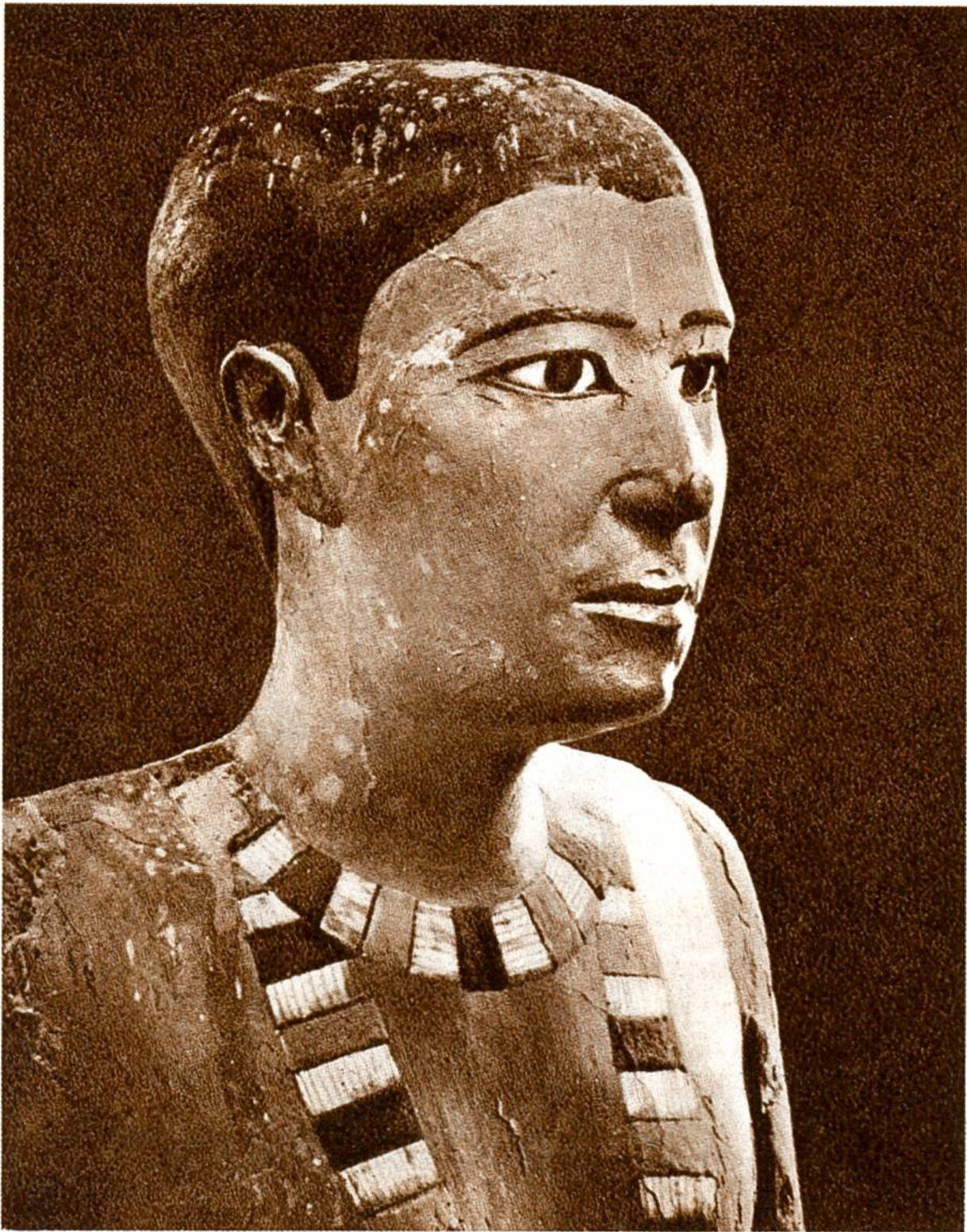


POMPEJANISCHES WANDGEMÄLDE,
1. Jahrhundert v. Chr.

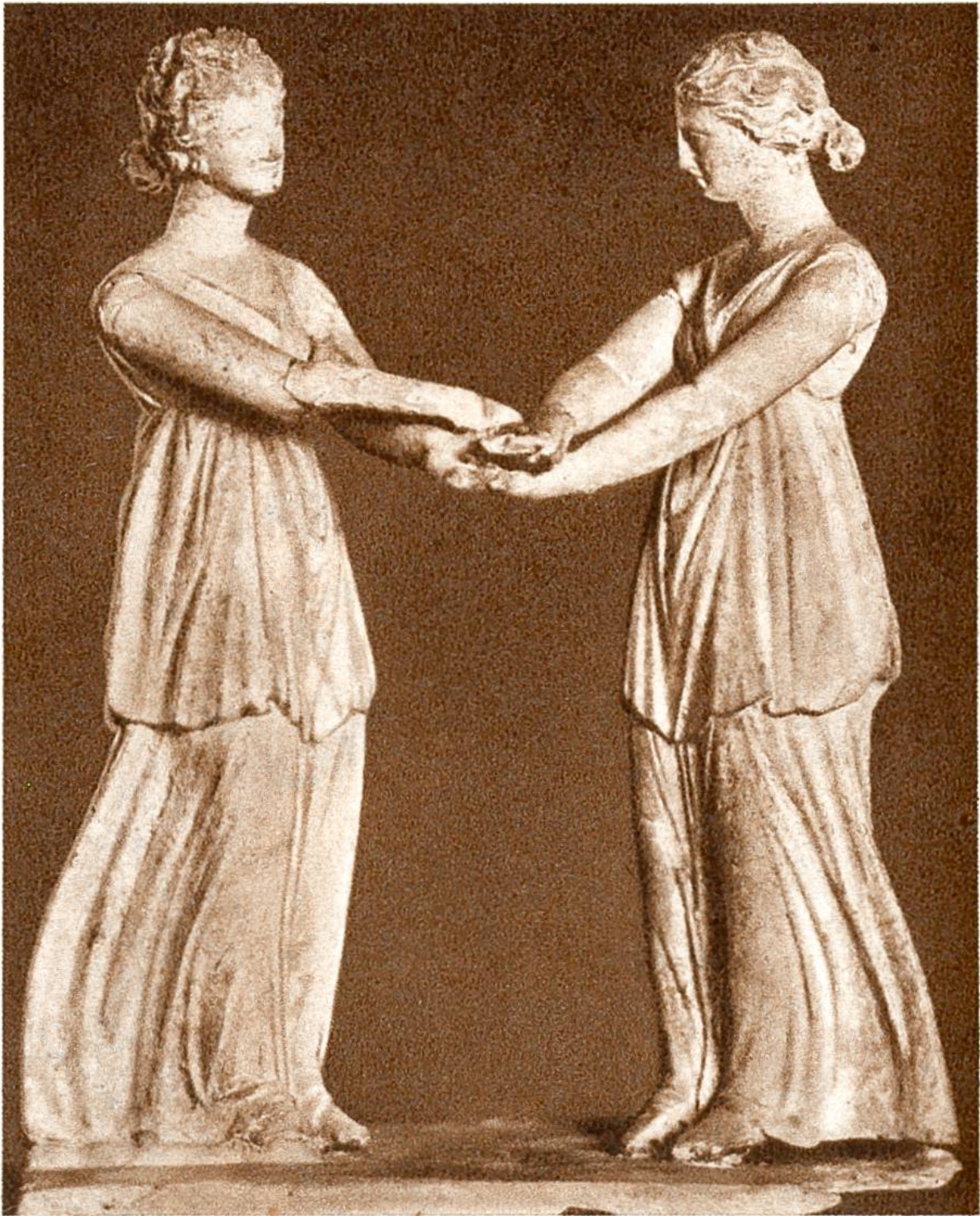


DAS VOLK ISRAEL TRINKT AUS DEM
QUELL MOSIS.

Glasfenster aus dem Jahre 1450 im Berner Münster.



Verwalter am Hofe eines Pharaos, Kopf einer 80 cm hohen Holzfigur aus dem Alten Reich (2450 v. Chr.). Die Halskette besteht aus Perlen und farbigen Fayence-Plättchen.



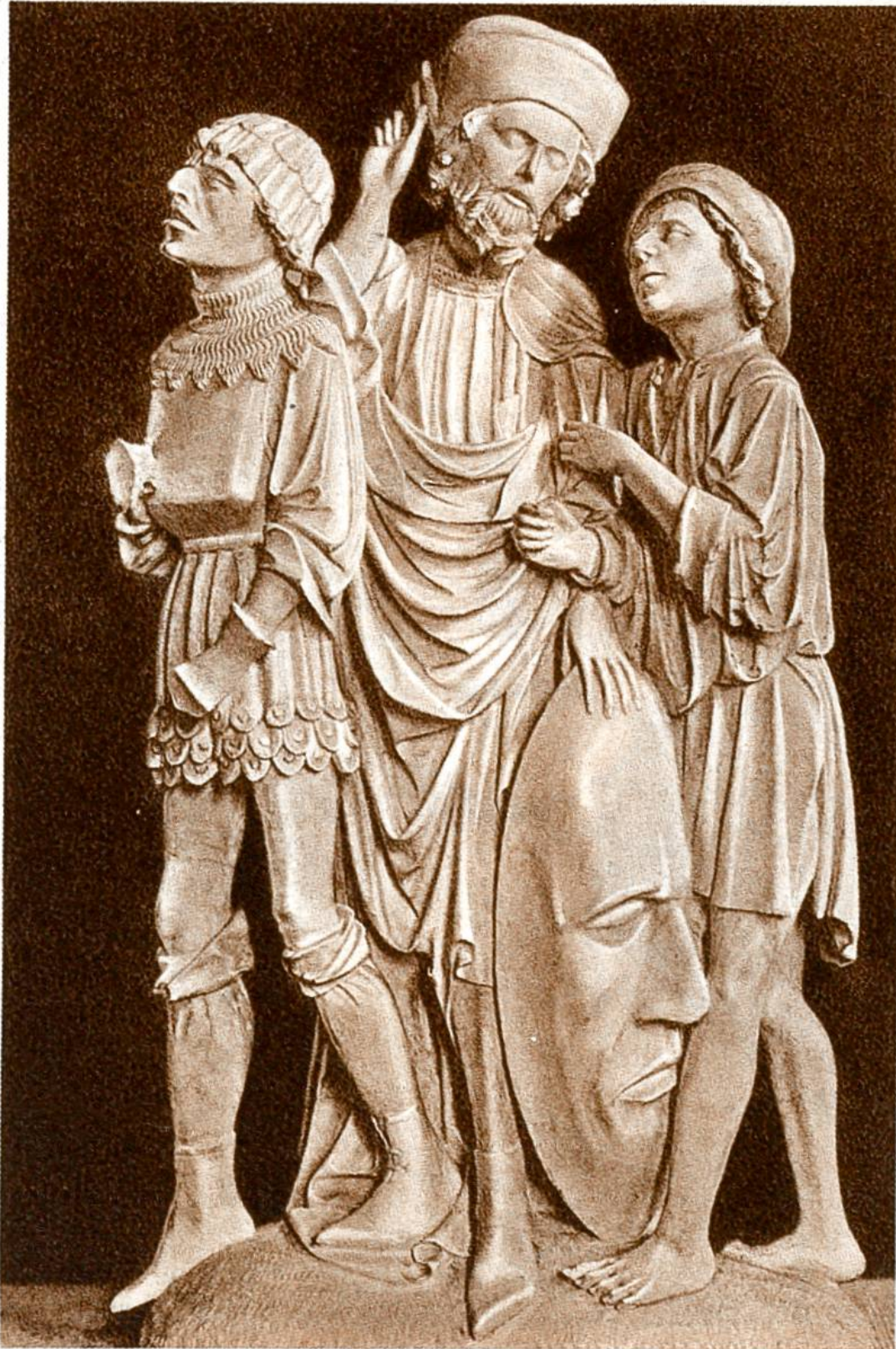
Junge Griechinnen beim Spiel. Kleine Terrakotten aus dem 3. Jahrhundert v. Chr., nach dem Fundort «Tanagra-Figuren» genannt.



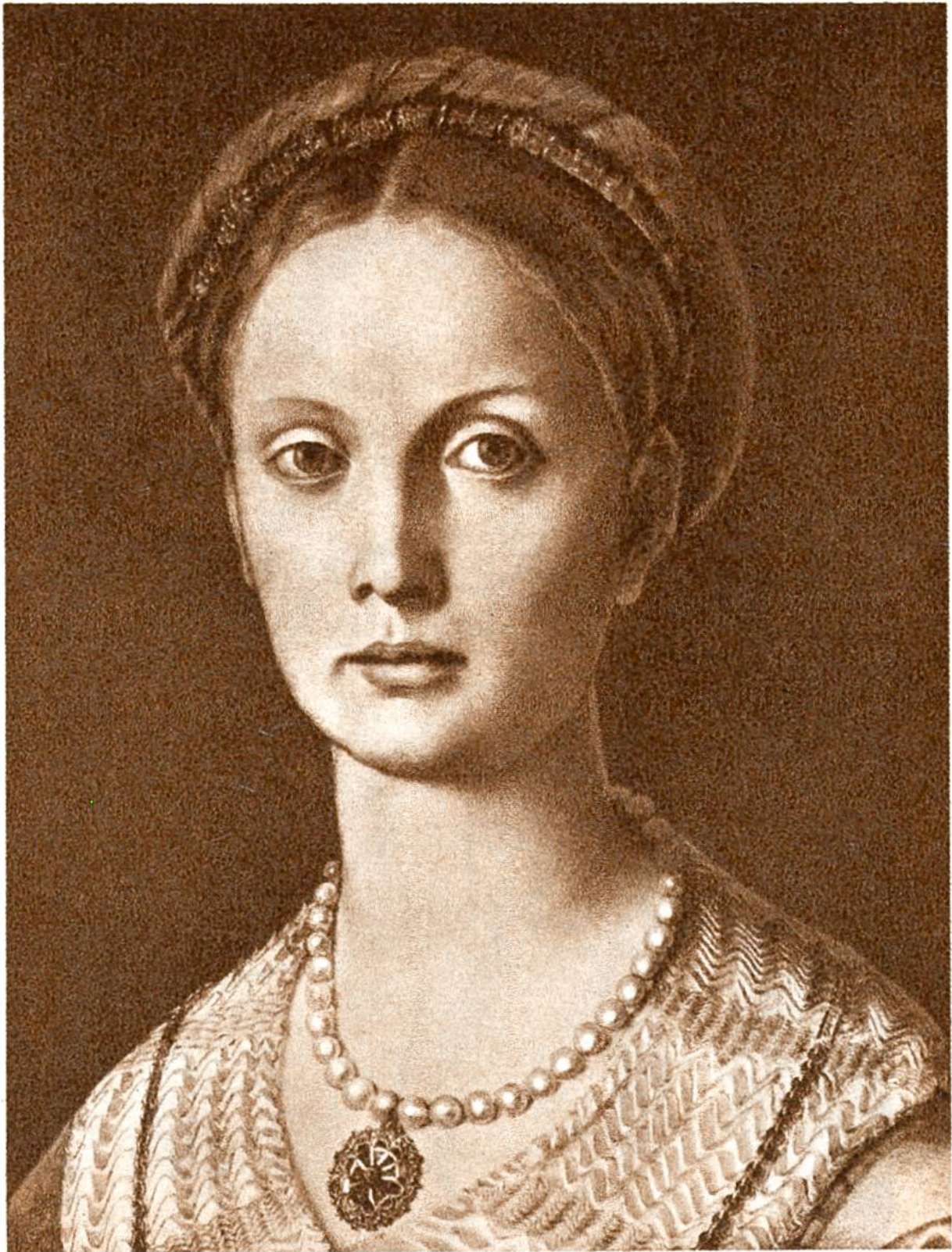
Römischer Soldat führt das Roß des Kaisers
Gallienus, Steinrelief aus dem 3. Jahrhundert n. Chr.



Zug der Hlg. Drei Könige, Teilstück eines Freskengemäldes von Benozzo Gozzoli, Florenz, 1420-1496.



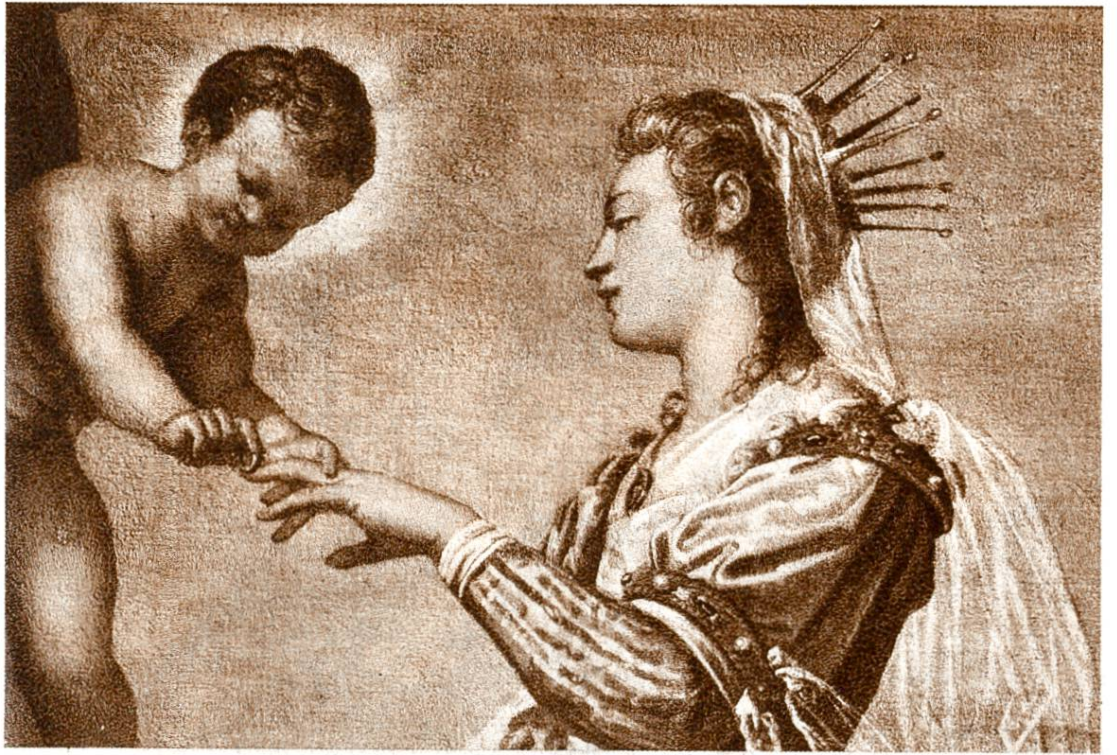
Philosoph mit Schülern, eine Gruppe des Alabaster-Altars aus Rimini, von einem rheinisch-italischen Meister der 1430er Jahre.



Bildnis der Lucrezia Panciatichi,
von Agnolo Bronzino, Florenz, 1503-1572.



Madonna mit Kind, von Lukas Cranach d. Ält.,
Wittenberg, 1472-1553. (Öff. Kunstsammlung, Basel.)



Vermählung der Hlg. Katharina (Teilstück), von Tintoretto, Venedig, 1518-1594.



Der wunderbare Fischzug, von Peter Paul Rubens, Antwerpen, 1577-1640.



Die Puffspieler, von David Teniers
d. Jg., Antwerpen und Brüssel, 1610-1690.



Der kleine Musikant, Teilstück aus dem Familienbild von Jan Steen, Leiden, um 1626-1679.



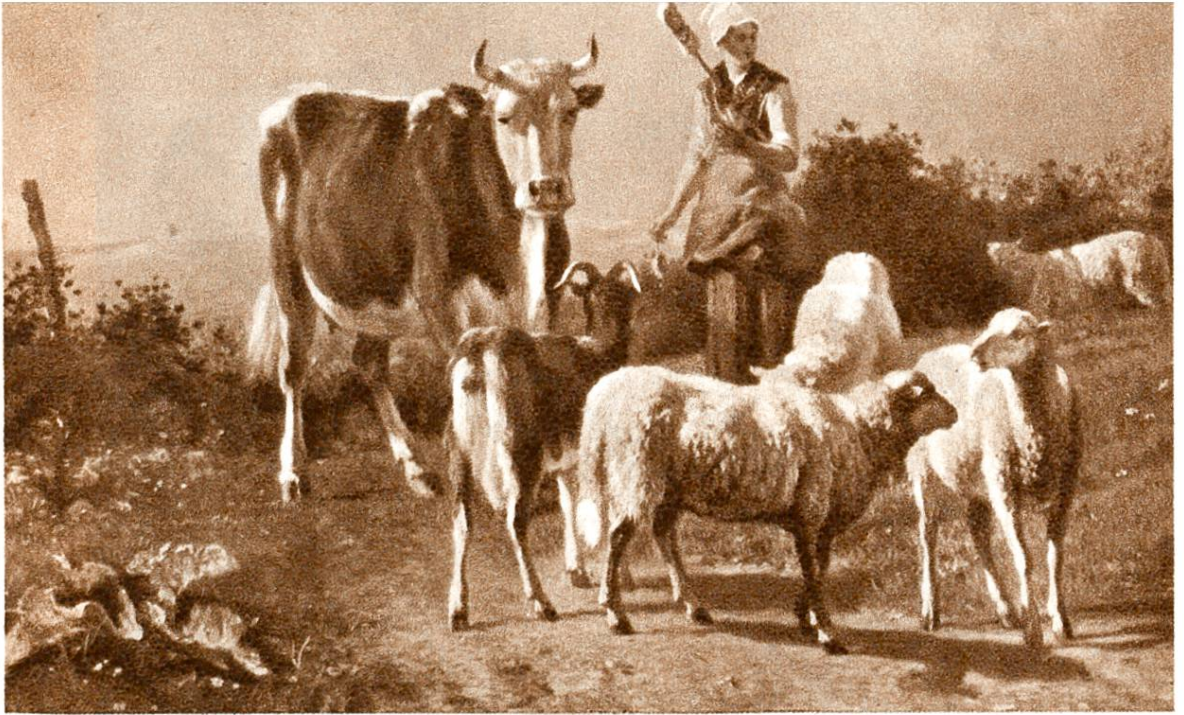
Die Speisekammer, von Pieter de Hooch, Delft, 1629-1677.



«Wolf und Lamm»,
von William Mulready, London, 1786-1863.



Landschaft, von Camille Corot, Paris, 1796-1875. (Kunstmuseum St. Gallen.)



Herde in der Bretagne, von Constant Troyon, Paris, 1810-1865.



Die Bürger von Calais, Teilstück des Bronze-
denkmals von Auguste Rodin, Paris, 1840-1917.



BILDNIS EINES ALTEN MANNES,
von Rembrandt van Rijn, Amsterdam, 1606-1669.



LANDSCHAFT IN SÜDFRANKREICH,
von Paul Cézanne, Aix-en-Provence, 1839-1906.

v. Chr.) Nike v. Olympia. Polyklet (2. Hälfte des 5. Jahrh. v. Chr.) Doryphoros; Praxiteles (4. Jahrh. v. Chr.) Aphrodite v. Knidos; Skopas (4. Jahrh. v. Chr.) Apollon Kitharödos; Lysippos (4. Jahrh. v. Chr.) Apoxyomenos; Apelles (4. Jahrh. v. Chr.) Maler; Agesandros; Polydoros und Athenodoros (1. Hälfte des 1. Jahrh. v. Chr.) Laokoon; Zenodoros (ums Jahr 10 v. Chr.) Augustusbüste; Apollodorus v. Damaskus (ums Jahr 100 n. Chr.) Architekt.

ITALIENISCHE KUNST

A. Maler: Florenz und Rom: Giotto 1266—1337; Fra Angelico 1387—1455; Masaccio 1401—1428; Filippo Lippi 1406—1469; Piero della Francesca nach 1416—1492; Botticelli 1444—1510; Perugino um 1450—1523; Leonardo da Vinci 1452—1519; Michelangelo 1475—1564; Raffael 1483—1520; Caravaggio um 1560—1609. Maler in Oberitalien und Venedig: Giovanni Bellini 1430—1516; Andrea Mantegna 1431—1506; Tizian 1477—1576; Giorgione 1478—1510; Correggio 1494—1534; Tintoretto 1518—1594; Paolo Veronese 1528—1588; Tiepolo 1696—1770; Francesco Guardi 1712—1793.

B. Bildhauer: Nic. Pisano 1215—1280; Ghiberti 1378—1455; Donatello 1386—1466; Verrocchio 1436 bis 1488; Michelangelo 1475—1564; Bernini 1598 bis 1680.

C. Architekten: Brunellesco 1377—1446; Bramante 1444—1514; Michelangelo 1475—1564; Vignola 1507—1573; Maderna 1556—1629; Bernini 1598—1680.

FRANZÖSISCHE KUNST

A. Maler: Fouquet 1418—1481; Clouet 1510—1572; Poussin 1593—1665; Claude Lorrain 1600—1682; Mignard 1612—1695; Lebrun 1619—1690; Rigaud 1659—1743; Watteau 1684—1721; Boucher 1703 bis

1770; Greuze 1725–1805; Fragonard 1732–1806; David 1748–1825; Ingres 1780–1867; Delacroix 1798–1863; Corot 1796–1875; Vigée-Lebrun 1755 bis 1842; Millet 1814–1875; Courbet 1819–1877; Puvis de Chavannes 1824–1898; Manet 1832–1883; Degas 1834–1917; Cézanne 1839–1906.

B. Bildhauer: J. Goujon 1510–1566; G. Pilon 1535 bis 1590; Pierre Puget 1622–1694; Houdon 1741 bis 1828; François Rude 1784–1855; Carpeaux 1827–1875; Rodin 1840–1917; A. Maillol 1861–1944.

C. Architekten: Pierre Lescot 1510–1578; Claude Perrault 1613–1688; Jules Hardouin Mansart 1646–1708.

BELGISCH-HOLLÄNDISCHE KUNST

H. v. Eyck ca. 1366–1426; Jan v. Eyck ca. 1390 bis 1441; Memling 1433–1494; Hugo van der Goes ca. 1440–1482; P. Brueghel d.Ä. 1525–1569; Rubens 1577–1640; Frans Hals 1580–1666; van Dyck 1599 bis 1641; Adriaen Brouwer 1606–1638; Rembrandt 1606 bis 1669; ter Borch 1617–1681; Teniers d. Jg. 1610 bis 1690; Ostade 1610–1685; J. Ruysdaël 1628–1682; Vermeer 1632–1675; Hobbema 1638–1709; Vincent van Gogh 1853–1890.

DEUTSCHE KUNST

A. Maler: Konrad Witz ca. 1400–1447; Martin Schongauer 1445–1491; Hans Holbein d.Ä. 1460 bis 1524; Matthias Grünewald 1455–1528; Albr. Dürer 1471–1528; Lukas Cranach d.Ä. 1472–1553; Hans Holbein d. Jg. 1497–1543; Peter v. Cornelius 1783–1867; Moritz v. Schwind 1804–1871; Karl Spitzweg 1808–1885; A. v. Menzel 1815–1905; Hans v. Marées 1837–1887; Hans Thoma 1839–1924; Wilh. Leibl 1844–1900.

B. Bildhauer: Michael Pacher 1435–1498; Veit Stoss 1440–1533; Adam Krafft 1440–1509; Peter

Vischer d.Ä. 1455–1529; Tilmann Riemenschneider 1468–1531; Andreas Schlüter 1664–1714; J. G. Schadow 1764–1850.

- C. Architekten: Meister Gerard und Meister Johannes um 1300 (Kölner Dom); Meister Erwin †1318 (Strassburger Münster); Ulrich v. Ensingen †1419 und sein Sohn Matthias v. Ensingen (Ulmer Münster und Berner Münster); Peter Parler um 1400 (Dom zu Prag); Elias Holl 1573–1646; Fischer von Erlach 1656–1723; Andreas Schlüter 1664 bis 1714; J. B. Neumann 1687–1753; K. F. Schinkel 1781–1841; Gottfried Semper 1803–1879.

SPANISCHE KUNST

Greco 1547–1614; Ribera 1588–1652; Velasquez 1599–1660; Murillo 1617–1682; Goya 1746–1828.

ENGLISCHE KUNST

William Hogarth 1697–1764; Joshua Reynolds 1723 bis 1792; Thomas Gainsborough 1727–1788; Turner 1775–1851; Constable 1776–1837; Dante Gabriel Rossetti 1828–1882.

SCHWEIZERISCHE KUNST

A. Maler: Niklaus Manuel 1484–1530; Urs Graf 1485?–1527; Liotard 1702–1789; Wyrsh 1732 bis 1798; Graff 1736–1813; Leopold Robert 1794 bis 1835; Gleyre 1806–1874; Calame 1810–1864; Böcklin 1827–1901; Buchser 1828–1890; Koller 1828 bis 1905; Anker 1831–1910; Hodler 1853–1918; Stauffer 1857–1891; Segantini 1858–1899; Welti 1862–1912.

B. Bildhauer: Fontana 1543–1607; Imhof 1798 bis 1869; Schlöth 1818–1891; Vela 1822–1891; Adèle d’Affry 1836–1879; Haller 1880–1950.

C. Architekten: Sprüngli 1725?–1802.