

# Statistik

Objektyp: **Group**

Zeitschrift: **Pestalozzi-Kalender**

Band (Jahr): **52 (1959)**

Heft [1]: **Schülerinnen**

PDF erstellt am: **17.09.2024**

## **Nutzungsbedingungen**

Die ETH-Bibliothek ist Anbieterin der digitalisierten Zeitschriften. Sie besitzt keine Urheberrechte an den Inhalten der Zeitschriften. Die Rechte liegen in der Regel bei den Herausgebern.

Die auf der Plattform e-periodica veröffentlichten Dokumente stehen für nicht-kommerzielle Zwecke in Lehre und Forschung sowie für die private Nutzung frei zur Verfügung. Einzelne Dateien oder Ausdrucke aus diesem Angebot können zusammen mit diesen Nutzungsbedingungen und den korrekten Herkunftsbezeichnungen weitergegeben werden.

Das Veröffentlichen von Bildern in Print- und Online-Publikationen ist nur mit vorheriger Genehmigung der Rechteinhaber erlaubt. Die systematische Speicherung von Teilen des elektronischen Angebots auf anderen Servern bedarf ebenfalls des schriftlichen Einverständnisses der Rechteinhaber.

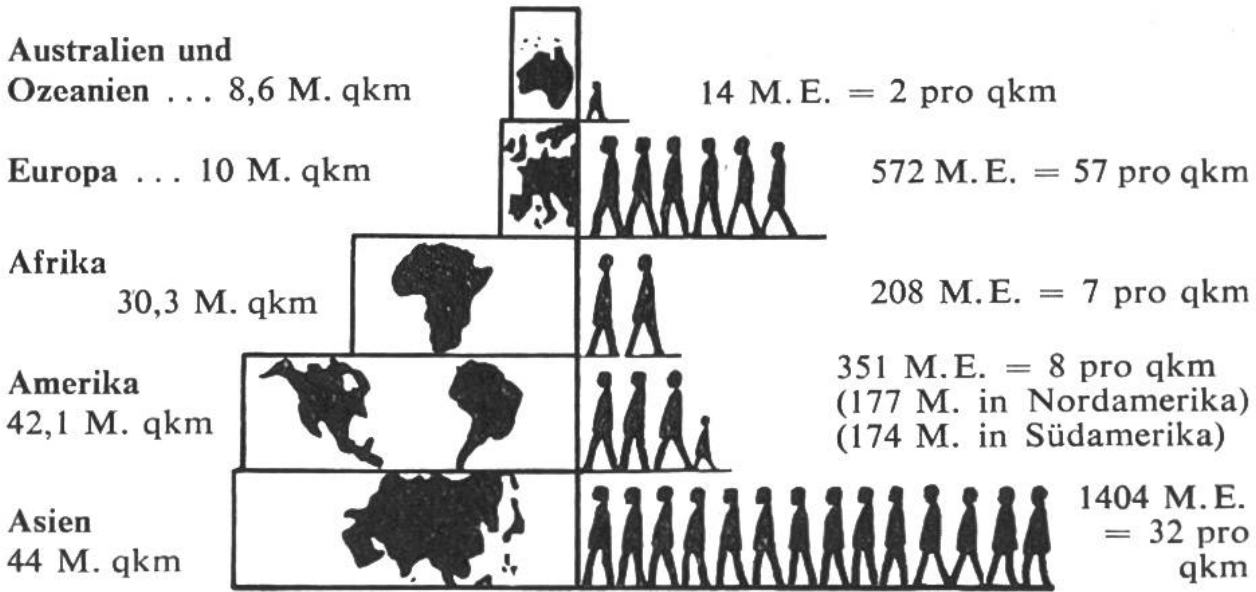
## **Haftungsausschluss**

Alle Angaben erfolgen ohne Gewähr für Vollständigkeit oder Richtigkeit. Es wird keine Haftung übernommen für Schäden durch die Verwendung von Informationen aus diesem Online-Angebot oder durch das Fehlen von Informationen. Dies gilt auch für Inhalte Dritter, die über dieses Angebot zugänglich sind.

# GRÖSSE UND BEVÖLKERUNG DER ERDTEILE

Grösse in Millionen Quadrat-  
kilometer (qkm)

Bevölkerung, eine grosse Figur  
= 100 Mill. Einwohner (M.E.)

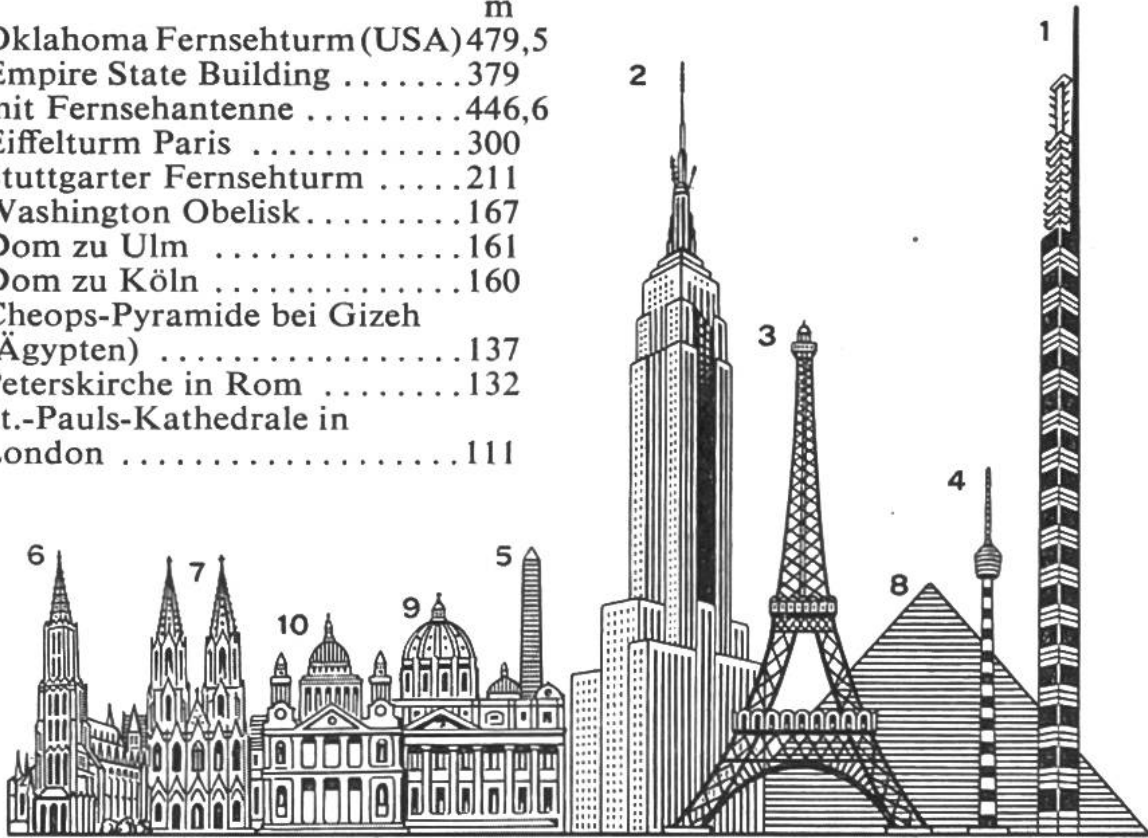


# STÄDTE MIT ÜBER 1 MILLION EINWOHNER

Mio	Mio	Mio			
New York	14,0	Delhi	2,0	Nagoya	1,3
London	9,9	Manila	2,0	Neapel	1,3
Tokio	8,6	Rom	1,9	Toronto	1,3
Moskau	7,0	Sydney	1,9	Alexandria	1,2
Schanghai	7,0	Teheran	1,9	Istanbul	1,2
Paris	6,4	Budapest	1,8	Kyoto	1,2
Chicago	5,4	Hamburg	1,8	Liverpool	1,2
Kalkutta	4,6	Madrid	1,8	Singapore	1,2
Buenos Aires	4,5	St. Louis	1,8	Yokohama	1,2
Los Angeles	4,3	Washington	1,8	Bangkok	1,1
Mexiko	4,2	Wien	1,7	Birmingham	1,1
Peking	4,1	Kanton	1,6	Caracas	1,1
Philadelphia	3,6	Kiew	1,6	Glasgow	1,1
Bombay	3,5	Melbourne	1,6	Haiderabad	1,1
Kairo	3,5	Montreal	1,6	Havanna	1,1
Berlin	3,3	Saigon	1,6	Karachi	1,1
Sao Paulo	3,2	Tschunking	1,6	Kopenhagen	1,1
Leningrad	3,1	Bukarest	1,5	Minneapolis	1,1
Tientsin	3,1	Mailand	1,5	Nanking	1,1
Detroit	3,0	Santiago	1,5	Bogotá	1,0
Osaka	3,0	Barcelona	1,4	Buffalo	1,0
Rio de Janeiro	3,0	Cleveland	1,4	Lima	1,0
Rostow	2,9	Madras	1,4	Manchester	1,0
Djakarta	2,8	Söl	1,4	München	1,0
Hongkong	2,6	Athen	1,3	Prag	1,0
Boston	2,3	Baltimore	1,3	Stockholm	1,0
Pittsburgh	2,2	Bruxelles	1,3	Warschau	1,0
San Francisco	2,2	Johannesburg	1,3		

## EINIGE DER HÖCHSTEN BAUWERKE

	m
1. Oklahoma Fernsehturm (USA)	479,5
2. Empire State Building	379
mit Fernsehantenne	446,6
3. Eiffelturm Paris	300
4. Stuttgarter Fernsehturm	211
5. Washington Obelisk	167
6. Dom zu Ulm	161
7. Dom zu Köln	160
8. Cheops-Pyramide bei Gizeh (Ägypten)	137
9. Peterskirche in Rom	132
10. St.-Pauls-Kathedrale in London	111



## GROSSE STRÖME DER WELT

Name	Länge km	Lage
Mississippi-Missouri	6730	USA (Nordamerika)
Nil	6500	Ägypten (Afrika)
Amazonas	5500	Brasilien (Südamerika)
Ob-Irtysch	5300	Sibirien (Asien)
Jang-tse-kiang	ca. 5100	China (Asien)
Kongo	ca. 4650	Belgisch Kongo (Afrika)
Mackenzie	4600	Kanada (Nordamerika)
Hoang-Ho (Gelber Fluss)	ca. 4500	China (Asien)
Paraná-La Plata	4000	Argentinien (Südamerika)
Wolga	3694	Russland (Europa)
Indus	3180	Pakistan (Asien)
Donau	2850	Europa
Euphrat	2775	Irak (Asien)
Sambesi	2660	Rhodesia-Moz. (Afrika)
Ganges	2500	Indien (Asien)
Orinoco	2400	Venezuela (Südamerika)

# MÜNZTABELLE UND NOTENKURSE

Land	Münzbenennungen	1. Mai 1958		
		Devisen- kurs	Noten- kurs	Clearing- kurs
Ägypten ...	1 äg. Pfund à 100 Piaster à 10 Millièmes .....	9.80	7.65	—
Argentinien.	1 Peso .....	10.25	10.—	—
Belgien ....	1 belg. Franc.....	8.79 <sup>1</sup> / <sub>2</sub>	8.60	—
Brasilien ...	1 Cruzeiro = 1 Milreis.	3.50	3.50	—
Bulgarien ..	1 Lewa à 100 Stotinki..	—	14.—	63.01
Dänemark..	1 Krone à 100 Öre.....	63.40	61.50	—
Deutschland	1 D-Mark à 100 Pf. ...	104.70	102.15	—
Finnland ..	1 Mark à 100 Penny ...	—	1.31	1.3768
Frankreich .	1 Franc à 100 Centimes	1.04 <sup>1</sup> / <sub>4</sub>	— .94	—
Griechenland	1 Drachme à 100 Lepta	—	14.40	14.62 <sup>5</sup> / <sub>8</sub>
Grossbrit. ...	1 Pfd. à 20 sh. à 12 pence	12.26*	12.—	—
Italien .....	1 Lira à 100 Centesimi .	— .7035	— .685	—
Japan.....	1 Goldyen à 100 Sen ..	1.20	1.05	—
Jugoslawien	1 Dinar à 100 Para ...	—	— .65	1.4576
Kanada ....	1 Dollar à 100 Cents ..	4.43*	4.41	—
Niederlande	1 Florin à 100 Cents ..	115.80	113.25	—
Norwegen ..	1 Krone à 100 Öre ....	61.25	59.50	—
Österreich ..	1 Schilling à 100 Gro- schen .....	16.90	16.50	—
Polen .....	1 Zloty à 100 Groszy ..	—	4.75	107.52
Portugal ...	1 Escudo à 100 Centavos	15.29	15.—	—
Rumänien ..	1 Lei à 100 Bani .....	—	14.—	71.41
Russland ...	1 Tschernonetz à 10 Rubel .....	—	12.50	—
Schweden ..	1 Krone à 100 Öre ....	84.65	82.50	—
Schweiz ...	1 Franken à 100 Rappen	—	100.—	—
Spanien ...	1 Peseta à 100 Centimos	—	7.75	variab.
Tschechosl..	1 Krone à 100 Heller ..	—	15.—	59.702
Türkei .....	1 türk. Pfund à 100 Piaster à 30 Para.	—	— .30	1.562
Ungarn .....	1 Forint à 100 Filler ...	—	10.25	37.523
USA .....	1 Dollar à 100 Cents ..	4.28 <sup>7</sup> / <sub>8</sub> *	4.28	—

Alle Kurse verstehen sich pro 100 Einheiten mit Ausnahme von \* pro Pfund.  
USA mit Kanada pro 1 Dollar. Unverbindl. mitget. von der Schweiz. Volksbank.

# SCHWEIZERISCHE BEVÖLKERUNG

Wohnbevölkerung 1. Dezember 1950: 4 714 992

## FLÄCHE UND EINWOHNER DER KANTONE

Kantone	Fläche km <sup>2</sup>	Einwohner in 1000			Hauptorte	Einwohner in 1000		
		1860	1900	1957*		1860	1900	1957*
Zürich .....	1729	266	431	887	Zürich .....	52	168	428
Bern .....	6887	467	589	859	Bern .....	31	68	161
Luzern .....	1494	131	147	247	Luzern .....	12	29	66
Uri .....	1075	15	20	31	Altdorf .....	2	3	7
Schwyz .....	908	45	55	75	Schwyz .....	6	7	11
Obwalden .....	492	13	15	23	Sarnen .....	3	4	7
Nidwalden .....	274	12	13	21	Stans .....	2	3	4
Glarus .....	684	33	32	39	Glarus .....	5	5	6
Zug .....	239	20	25	47	Zug .....	4	7	18
Freiburg .....	1670	106	128	164	Freiburg .....	10	16	33
Solothurn .....	791	69	101	191	Solothurn .....	6	10	18
Basel-Stadt .....	37	41	112	217	Basel .....	39	109	201
Basel-Land .....	428	52	68	126	Liestal .....	3	5	10
Schaffhausen .....	298	35	42	63	Schaffhausen .....	9	15	29
Appenzell A.-R. ....	243	48	55	49	Herisau .....	10	13	15
Appenzell I.-R. ....	172	12	14	13	Appenzell .....	3	5	5
St. Gallen .....	2016	180	250	333	St. Gallen .....	23	54	74
Graubünden .....	7109	91	105	144	Chur .....	7	12	23
Aargau .....	1404	194	207	337	Aarau .....	5	8	16
Thurgau .....	1006	90	113	160	Frauenfeld .....	4	8	13
Tessin .....	2811	116	139	183	Bellinzona .....	3	8	13
Waadt .....	3211	213	281	402	Lausanne .....	21	47	119
Wallis .....	5231	91	114	171	Sitten .....	4	6	14
Neuenburg .....	797	87	126	143	Neuenburg .....	11	21	32
Genf .....	282	83	133	235	Genf .....	54	97	169
Schweiz .....	41 288	2510	3315	5160	* Jahresende Schätzung			

## GLIEDERUNG DER WOHNBEVÖLKERUNG 1950

<b>nach Geschlecht</b>			
Männlich .....	2 272 025	Weiblich .....	2 442 967
<b>nach Konfession</b>		<b>Muttersprache</b>	
Protestanten .....	2 655 375	Deutsch .....	3 399 636
Katholiken .....	1 959 046	Französisch .....	956 889
Christkatholiken .....	28 568	Italienisch .....	278 651
Israeliten .....	19 048	Romanisch .....	48 862
Andere .....	52 955	Andere .....	30 954

Höchster Punkt der Schweiz: Dufourspitze, Monte-Rosa-Gruppe 4634 m

Tiefster Punkt der Schweiz: Spiegel des Lago Maggiore 193 m über Meer

Höchstgelegenes Dorf: Juf (Grb.) 2126 m über Meer

# PFLANZENPRODUKTION IN DER SCHWEIZ

## Ackerbau

Getreideart	1956	
	Fläche ha	Ernte 1000 q
Winterweizen ..	21 000	562
Sommerweizen ..	58 000	1 351
Korn (Dinkel) ..	6 052	157
Roggen .....	13 000	349
Mischelfrucht ..	5 000	126
Gerste .....	35 235	1 063
Hafer .....	28 768	849
Mais .....	988	42
Total Getreide ..	168 043	4 499
Kartoffeln .....	59 700	13 270

## Waldbau und Holzverwertung



Jahre	Inlandproduktion		Schweiz. Ver- brauch in 1000 m <sup>3</sup>
	Nutz- holz in 1000 m <sup>3</sup>	Brenn- holz in 1000 m <sup>3</sup>	
1951	2081	1568	4575
1952	2275	1575	4805
1953	2119	1523	4241
1954	2072	1414	4304
1955	2279	1398	4929
1956	2277	1337	4650

## Obstbau

Ertrag im Jahre	Äpfel 1000 q	Birnen 1000 q	Kir- schen 1000 q	Total Mill. Fr. *
1951	2300	1500	520	97
1952	5600	2800	650	134
1953	3400	2700	480	112
1954	6200	2200	560	135
1955	2800	3100	610	118
1956	4700	1300	500	129

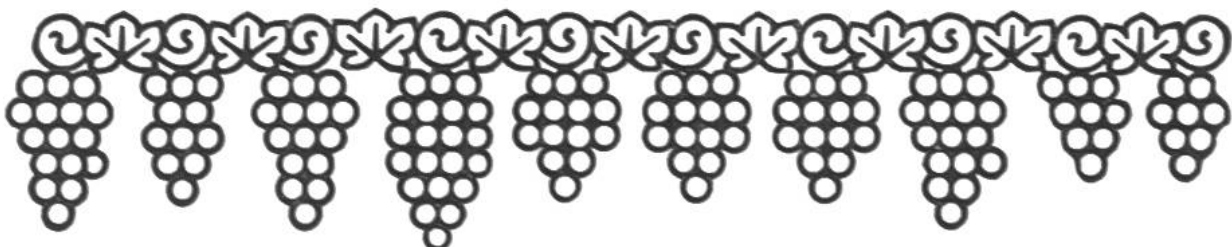


Durch richtiges Pflücken und sorgfältiges Aufbewahren der Früchte bleiben grosse Werte für die Volksernährung erhalten.

\* Inbegriffen ist auch der Wert der Pflaumen und Zwetschgen, Aprikosen und Nüsse.

## Ertrag des schweizerischen Weinbaus 1948-1957

Unsere Zeichnung stellt den jährlichen Ernteertrag dar. Es bedeutet: jede Beere = 50000 Hektoliter, obere Zahl = Mill. hl, untere Zahl = Mill. Fr.



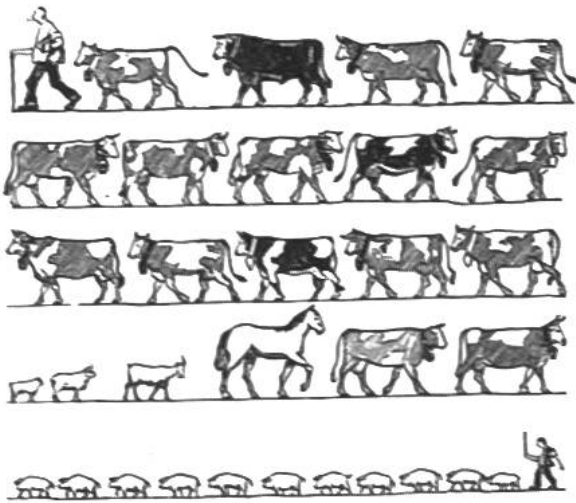
1948	1949	1950	1951	1952	1953	1954	1955	1956	1957
0,79	0,55	0,72	1,04	0,68	0,68	0,70	0,80	0,45	0,41
86,1	57,5	79,7	107,8	73,5	76,1	77,7	89,3	58,7	64,4



# TIERISCHE PRODUKTION IN DER SCHWEIZ

## Viehbestand

nach der Zählung von 1956



Jedes oben gezeichnete Tier stellt 100000 Stück seiner Art dar.

Pferde .....	116 765
Maultiere und Esel .....	1 920
Rindvieh .....	1 646 229
davon Kühe .....	900 659
Schweine .....	1 161 291
Ziegen .....	113 176
Schafe .....	200 485
Hühner .....	6 402 111
Bienenvölker .....	298 836

## Milchproduktion



Produktion pro 1957: 891 300 Milchkühe und ca. 80 000 Milchziegen ergaben 29 040 000 q Milch.

	1957	
	Mill. q	%
Verfügbare Milch ..	29,1	100
Verwertungsarten:		
Trinkmilch und Ausfuhr .....	10,1	34,7
Milch für Fütterung von Tieren .....	4,9	16,8
Milch zu technischer Verarbeitung .....	14,1	48,5

## Fleischproduktion

Fleisch von

Jahre	Pferden	Rindvieh	Schweinen	Schafen u. Ziegen
	1000 q	1000 q	1000 q	1000 q
1951	24	769	852	32
1952	30	903	922	31
1953	30	959	985	33
1954	32	969	953	33
1955	29	836	1005	31
1956	31	904	1099	31

## Anteil der Inlandproduktion am Gesamtverbrauch von Lebensmitteln

Vom Gesamtverbrauch deckte die schweizerische Landwirtschaft 1956

	%
Brotgetreide .....	17
Speisekartoffeln .....	103
Wein .....	28
Fleisch .....	96
Milch .....	99
Butter .....	82
Zucker .....	14

## Landwirtschaftliche Fachschulen

	Zahl der Schulen Schüler	
	1956	1956
Landwirtschaftliche Jahresschulen ....	3	76
Landwirtschaftliche Winterschulen ....	36	2552
Obst-, Wein- und Gartenbauschulen ....	4	156
Molkereischulen ....	4	171
Geflügelzuchtschule ..	1	9
Landw. Haushaltungsschulen .....	25	1012

## HÖCHSTE PASS-STRASSEN DER SCHWEIZ

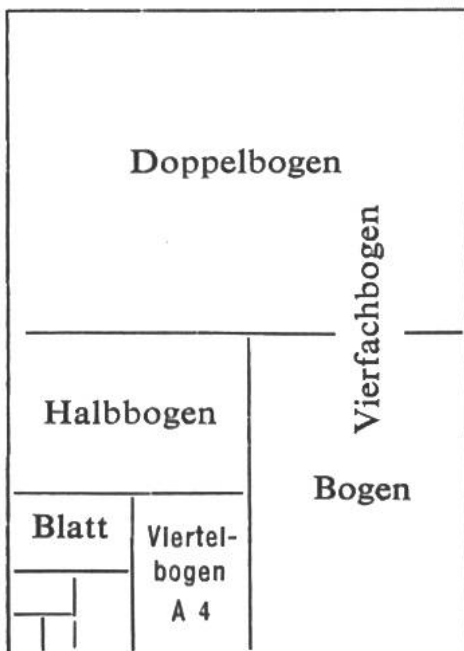
Umbrailpass . . . . .	2501 m	St. Gotthardstrasse ..	2108 m
Gr. St. Bernhard-Pass .	2469 m	Bernhardinstrasse ...	2065 m
Furkastrasse . . . . .	2431 m	Oberalpstrasse . . . . .	2044 m
Flüelastrasse . . . . .	2383 m	Simplon . . . . .	2005 m
Berninastrasse . . . . .	2323 m	Klausenpass . . . . .	1948 m
Albulastrasse . . . . .	2312 m	Lukmanierpass . . . . .	1916 m
Julierstrasse . . . . .	2284 m	Maloja . . . . .	1815 m
Sustenstrasse . . . . .	2224 m	Col du Pillon . . . . .	1546 m
Grimselstrasse . . . . .	2165 m	La Forclaz . . . . .	1527 m
Ofenpass . . . . .	2149 m	Jaunpass . . . . .	1509 m
Splügenstrasse . . . . .	2113 m	Col des Mosses . . . . .	1445 m

## DIE LÄNGSTEN EISENBAHNTUNNELS

Simplon-Tunnel 2 ..	19823 m	Arlberg-Tunnel . . . .	10240 m
Neuer Apennin-Tun.	18510 m	Ricken-Tunnel . . . .	8603 m
Gotthard-Tunnel ..	15003 m	Grenchenberg-Tun..	8578 m
Lötschberg-Tunnel .	14612 m	Neuer Hauenstein-T.	8134 m
New-Cascade-T.USA	12874 m	Pyrenäen-Tunnel ...	7600 m
Mont Cenis-Tunnel.	12849 m	Jungfraubahn-Tun..	7113 m

## PAPIER-NORM-FORMATE

Das Verhältnis von Breite zu Höhe ist immer dasselbe, nämlich  $1 : \sqrt{2}$ , das bedeutet: Breite = Seite eines Quadrates, Höhe = dessen Diagonale. A0 misst  $1 \text{ m}^2$ . A1, A2 usw. ergeben sich durch fortgesetztes Halbieren.



Benennung	Teilung Falzung	Reihe A Masse in mm
Vierfachbogen . . . .	0	840 × 1188
Doppelbogen . . . . .	1	594 × 840
Bogen . . . . .	2	420 × 594
Halbbogen . . . . .	3	297 × 420
Viertelbogen . . . . .	4	210 × 297
Blatt (Achtelbogen)	5	148 × 210
Halbblatt . . . . .	6	105 × 148
Viertelblatt . . . . .	7	74 × 105
Achtelblatt . . . . .	8	52 × 74

Kuvert-Norm-Formate. Die erste Zahl gibt die Breite, die zweite Zahl die Höhe des Kuverts an. C4 =  $324 \times 229 \text{ mm}$ , C5 =  $229 \times 162 \text{ mm}$ , C6/5 =  $224 \times 114 \text{ mm}$ , C6 =  $162 \times 114 \text{ mm}$ .



## SCHWEIZER DISTANZENKARTE

Die Ziffern bedeuten die kürzesten Entfernungen zwischen den Ortschaften, in km gemessen, unter Berücksichtigung der Hauptstrassen. Die Entfernung steht jeweils in dem Viereck, das die senkrechten Linien unter der erstgenannten Stadt mit den waagrechten Linien neben der zweitgenannten Stadt bilden. Die Entfernung Aarau-Zürich ist zum Beispiel im untersten Viereck links zu finden: 51 km.

Aarau																											
104	Altdorf																										
141	118	Appenzell																									
53	150	182	Basel																								
223	119	212	269	Bellinzona																							
80	149	217	99	231	Bern																						
190	117	235	236	160	167	Brig																					
89	15	103	135	134	134	132	Brunnen																				
119	221	277	99	298	72	239	206	Chaux-de-Fonds																			
279	175	268	325	56	283	216	190	354	Chiasso																		
177	129	86	212	125	244	176	129	296	181	Chur																	
86	90	158	132	210	131	176	75	202	266	184	Engelberg																
111	180	248	130	250	31	186	165	69	306	262	162	Freiburg															
224	300	368	241	373	151	213	285	150	415	389	272	120	Genf														
117	63	74	152	182	183	180	69	236	238	74	124	214	335	Glarus													
163	239	307	180	312	90	152	224	95	354	328	211	59	61	273	Lausanne												
50	54	122	96	173	95	140	39	160	229	151	36	126	246	88	185	Luzern											
105	109	177	151	145	82	85	94	154	201	161	65	101	214	143	153	55	Meiringen										
106	197	253	123	278	48	215	182	24	331	283	179	45	126	223	71	143	130	Neuenburg									
129	138	41	164	243	203	255	123	248	299	118	169	234	354	94	293	133	188	235	Romanshorn								
134	115	18	169	220	208	232	100	253	276	95	155	239	359	71	298	119	174	240	23	St. Gallen							
256	200	165	290	162	314	247	207	375	218	78	263	338	446	152	385	229	232	362	196	173	St. Moritz						
78	126	89	111	241	150	243	111	195	297	153	143	181	301	107	240	107	158	184	66	75	231	Schaffhausen					
48	142	195	65	261	34	201	128	71	317	225	125	65	176	165	115	89	116	58	177	182	303	126	Solothurn				
56	45	100	115	164	121	162	30	175	220	125	62	152	272	66	211	26	81	162	107	97	203	77	104	Zug			
51	74	96	86	193	125	191	59	170	249	126	91	156	276	66	215	55	110	157	78	83	205	48	99	29	Zürich		