

Kunstgeschichte

Objektyp: **Group**

Zeitschrift: **Pestalozzi-Kalender**

Band (Jahr): **56 (1963)**

Heft [1]: **Schülerinnen ; 50 Jahre für die Jugend**

PDF erstellt am: **19.07.2024**

Nutzungsbedingungen

Die ETH-Bibliothek ist Anbieterin der digitalisierten Zeitschriften. Sie besitzt keine Urheberrechte an den Inhalten der Zeitschriften. Die Rechte liegen in der Regel bei den Herausgebern.

Die auf der Plattform e-periodica veröffentlichten Dokumente stehen für nicht-kommerzielle Zwecke in Lehre und Forschung sowie für die private Nutzung frei zur Verfügung. Einzelne Dateien oder Ausdrucke aus diesem Angebot können zusammen mit diesen Nutzungsbedingungen und den korrekten Herkunftsbezeichnungen weitergegeben werden.

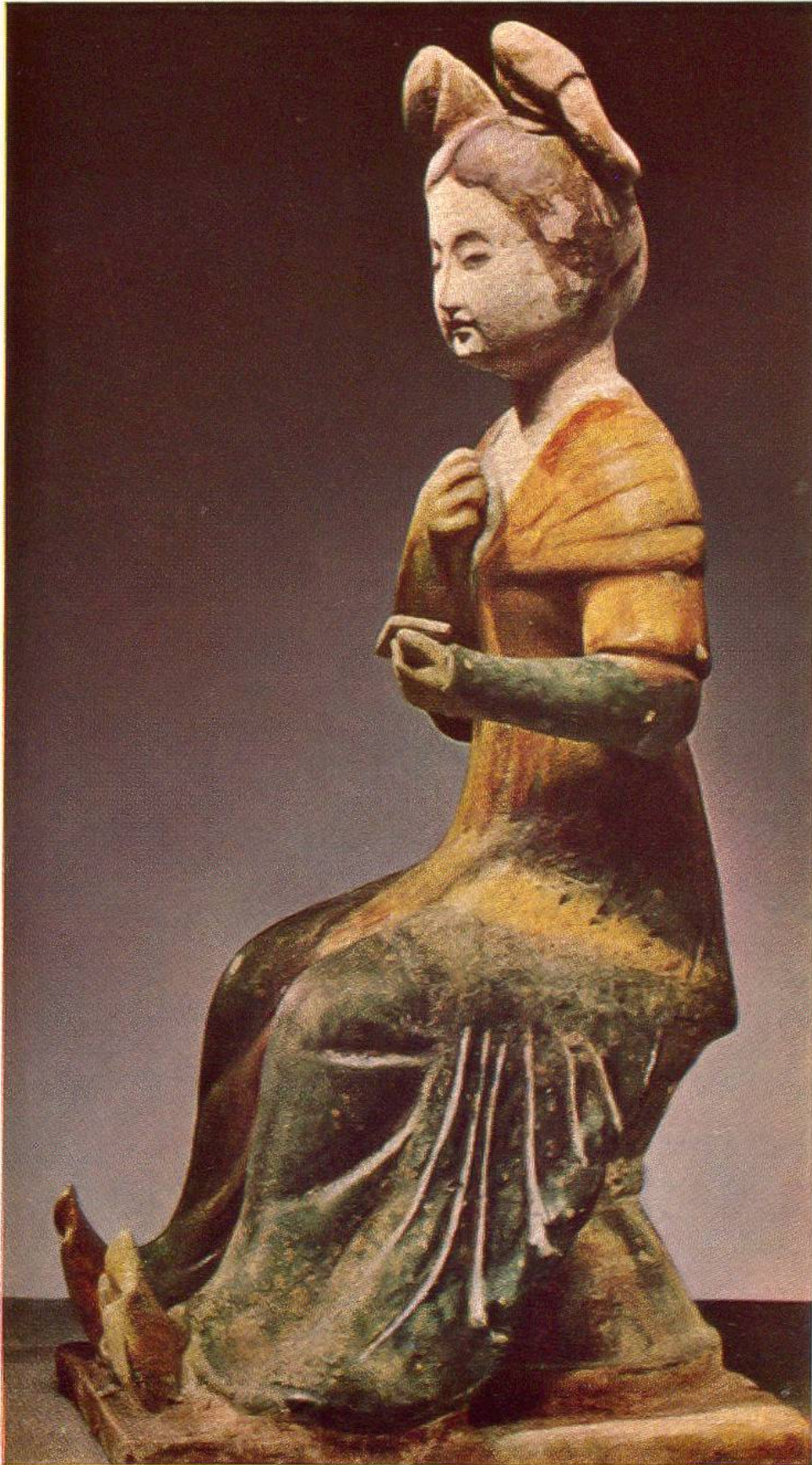
Das Veröffentlichen von Bildern in Print- und Online-Publikationen ist nur mit vorheriger Genehmigung der Rechteinhaber erlaubt. Die systematische Speicherung von Teilen des elektronischen Angebots auf anderen Servern bedarf ebenfalls des schriftlichen Einverständnisses der Rechteinhaber.

Haftungsausschluss

Alle Angaben erfolgen ohne Gewähr für Vollständigkeit oder Richtigkeit. Es wird keine Haftung übernommen für Schäden durch die Verwendung von Informationen aus diesem Online-Angebot oder durch das Fehlen von Informationen. Dies gilt auch für Inhalte Dritter, die über dieses Angebot zugänglich sind.



Aus dem Gemälde « Volkszählung in Bethlehem », von Pieter Brueghel d. Ält. (genannt Bauernbreughel), Antwerpen, 1525–1569. (Kunstmuseum, Brüssel)



Dame mit Spiegel, chinesische Tonfigur aus der T'ang-Dynastie
618–907. (Viktoria und Albert Museum, London)



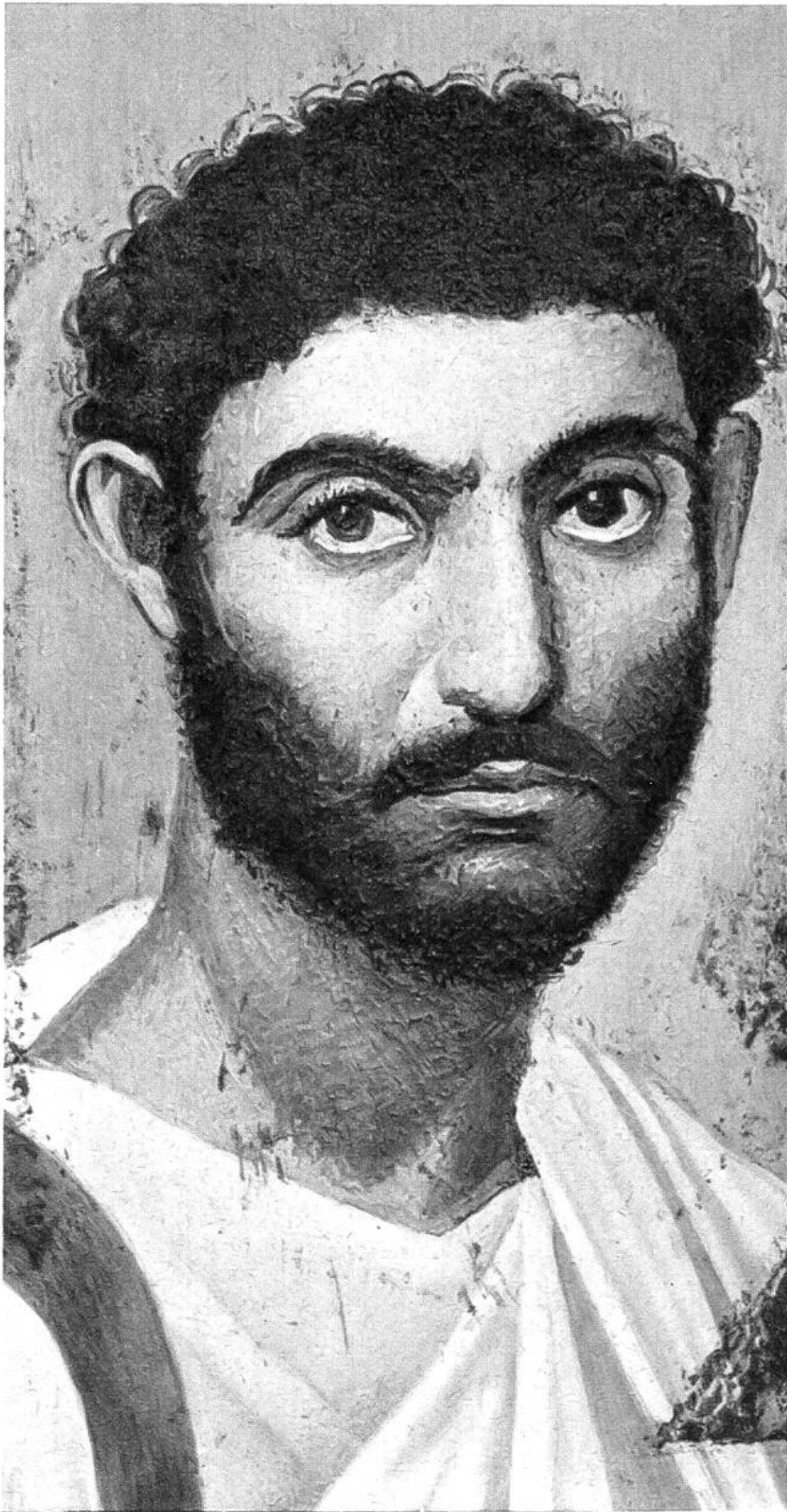
Ein Kanal in Venedig, von Francesco Guardi, Venedig, 1712–1793.
(Kunstmuseum, Bergamo)



Frau mit Gardeniablüte auf Tahiti, von Paul Gauguin, * Paris 1848, † auf La
Dominica (Marquesas-Inseln) 1903. (Carlsberg Glyptothek, Kopenhagen)



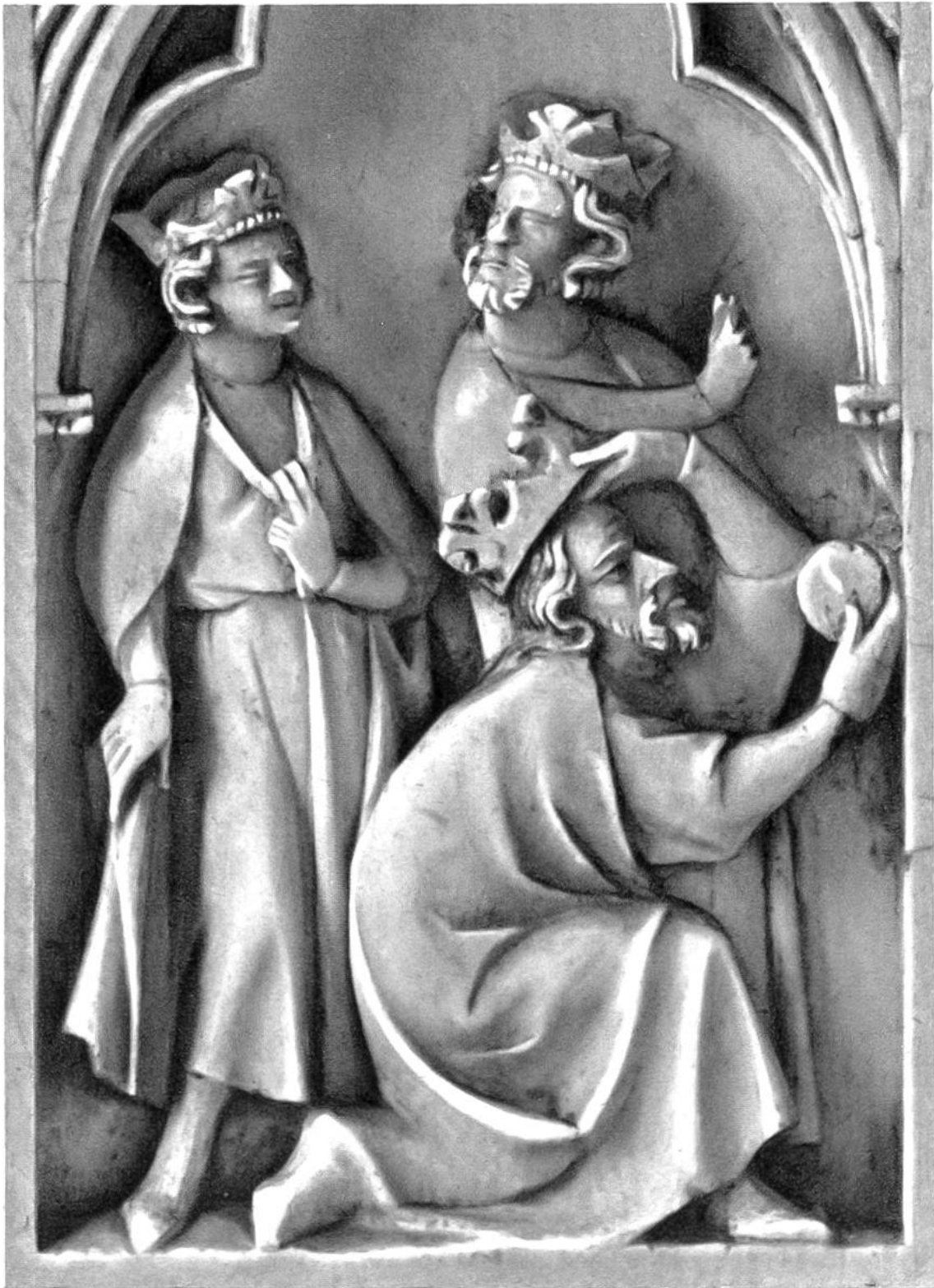
Ägyptische Königin Neftes, Schwester der Göttin Isis, dargestellt im Grab des Königs Sethos I. bei Theben (1313–1292 v. Chr.).



Junger Mann, Mumienbildnis aus der Zeit der Ptolemäer (323–30 v. Chr.).
(Ägyptisches Museum, Kairo)



Pferdegespann vom Giebelfries eines etruskischen Tempels aus dem 3. Jahrhundert v. Chr. (Museum, Tarquinia)



Anbetung der Könige, Teilstück eines dreiteiligen Tafelbildes (Triptychon) aus Elfenbein, Frankreich, um 1330. (Museum für Kunst und Gewerbe, Hamburg)



Frauenkopf, Teilstück des Freskogemäldes «Berufung von Petrus» in der Sixtinischen Kapelle zu Rom, von Ghirlandajo, Florenz, 1449–1494.



Männerköpfe aus dem Wandgemälde im Borgia-Saal des Vatikans zu Rom, von Pinturicchio, um 1454–1513, Rom und Siena.



Genueserin und Tochter,
von Anthonis van Dyck,
*Antwerpen 1599,
† London 1641.
(Kunstmuseum, Brüssel)



Der Siruplecker, von Jan Steen, Leiden, um 1626–1679. (Kunsthalle, Hamburg)



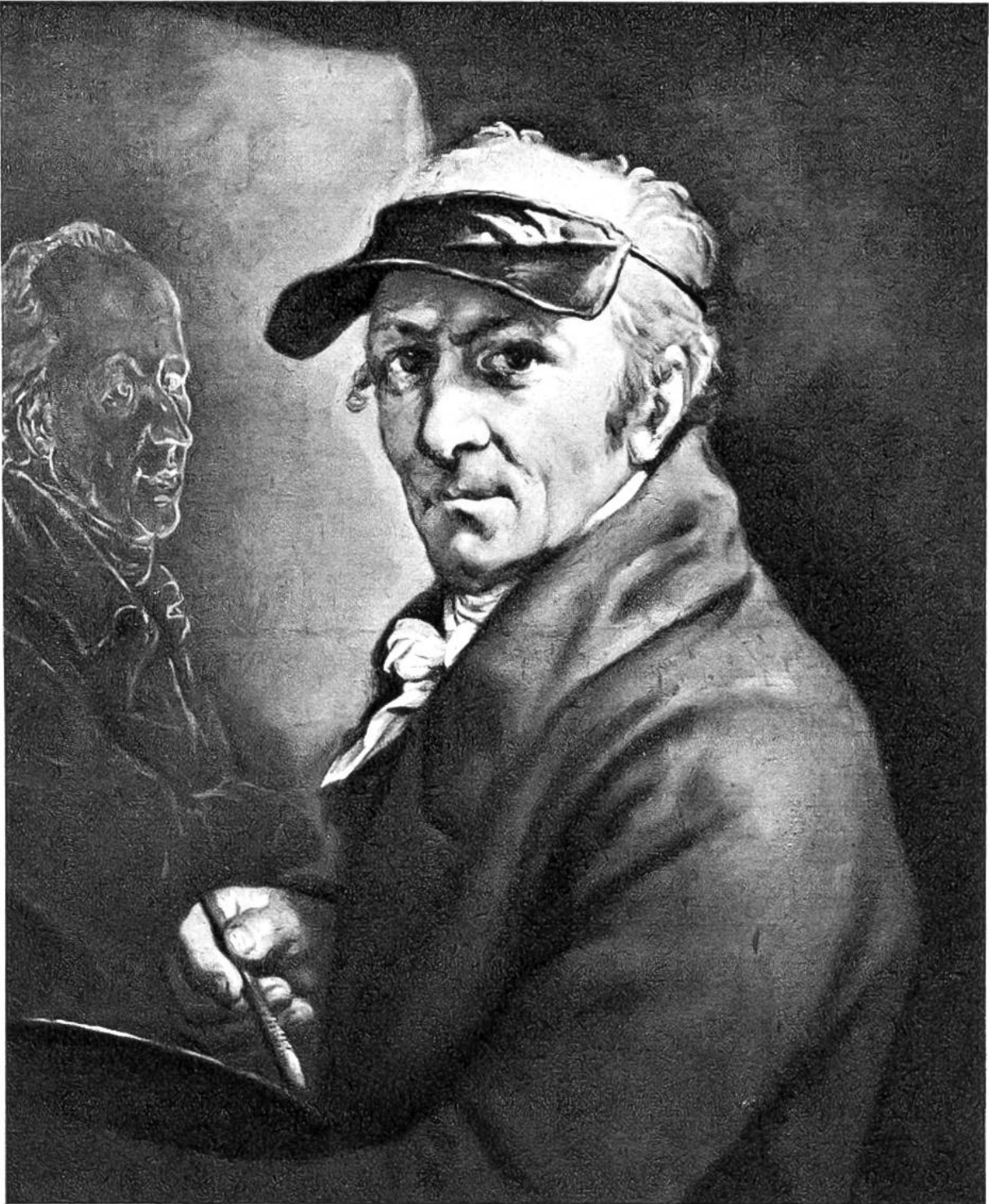
Hühner und Enten, von Melchior d'Hondecoeter,
* Utrecht 1636, † Amsterdam 1695.



Bäuerin gibt ihrer Tochter zu essen, von Peter Cramer, Kopenhagen, 1726–1782.
(Kunstmuseum, Kopenhagen)



Küste bei Sturm, von Claude Joseph Vernet, * Avignon 1714, † Paris 1789. (Kunsthalle, Hamburg)



Selbstbildnis mit Augenschirm, von Anton Graff, * Winterthur 1736, † Dresden 1813. (Schweiz. Landesmuseum, Zürich)



Junges Mädchen, von Ernst Stückelberg, Basel, 1831–1903.
(Schweiz. Landesmuseum, Zürich)



Pferde am Wasser, von Thomas Herbst, Hamburg, 1848-1915. (Kunsthalle, Hamburg)



Tanzender Negerknabe, von Thomas Eakins, Philadelphia, 1844–1916.
(Metropolitan Museum of Art, New York)



Waldwiese, von Hans Thoma, * Bernau im Schwarzwald
1839, † Karlsruhe 1924. (Kunsthalle, Hamburg)



Dank den Jugendherbergen sind auch für dich Ferien am Fusse des Matterhorns erschwinglich.



In der Freizeitwerkstatt lernst du mit Werkzeug und Material umgehen, damit du eigene Ideen verwirklichen kannst.



Auf dem Robinsonspielplatz baut sich jeder seine eigene Villa.



Das Berner Jugendhaus ist eine Verbindung von Jugendherberge und Freizeithaus.



Eine neue Art Ferienkolonie: Jugendliche der Zürcher Freizeitzentren fahren in den Sommerferien mit ihrem Robinson-Zirkus auf Tournee. Kostüme, Kulissen und sogar die Bühne haben sie selbst hergestellt.



Wanderweg: Höhenweg Hochtenn–Ausserberg–Lalden an der Südrampe der Lötschbergbahn.



Vorfrühling im *Bosco della Bella*, dem paradiesischen Pro Juventute-Feriendorf für Familien, bei Fornasette/Tessin.



«Unser Jugendorchester», Farbstiftzeichnung von Marianne Merkli, 13 Jahre, Bern.